

AREA DE ESTUDIO - INTERCUENCA 0171

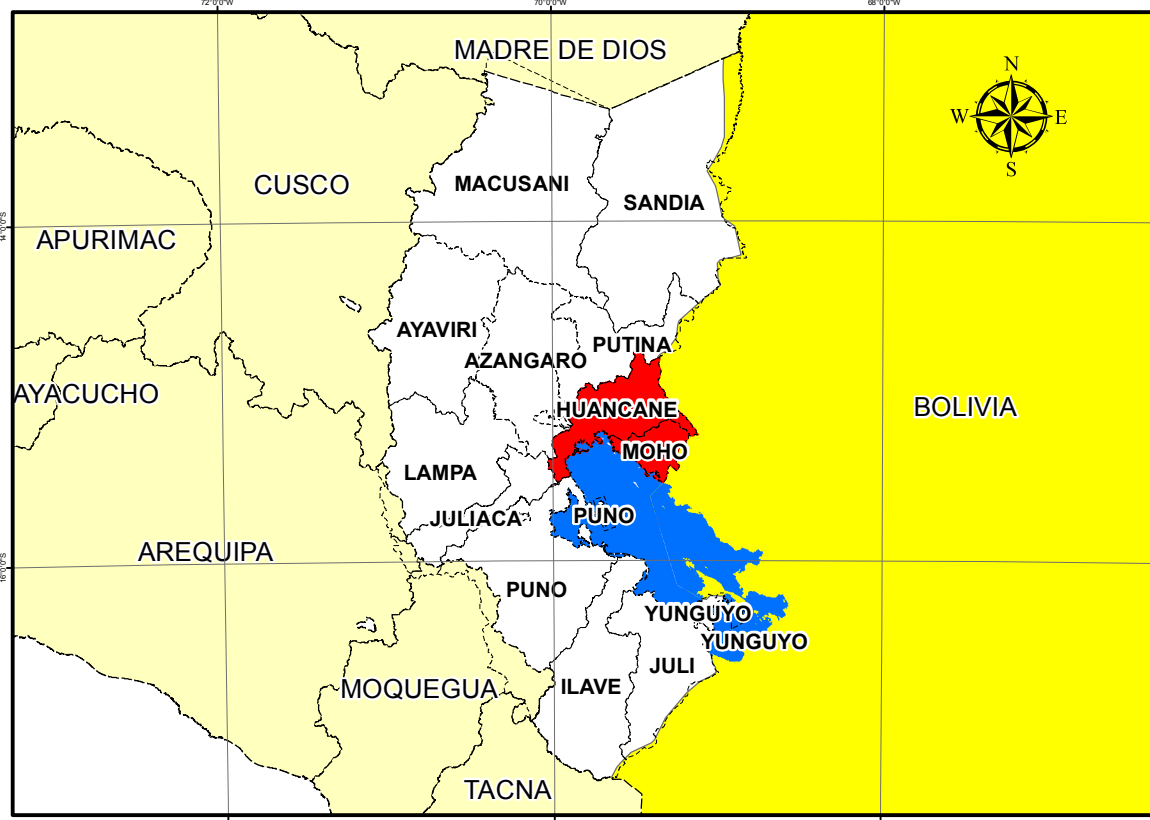
MAPA DE LOCALIZACION



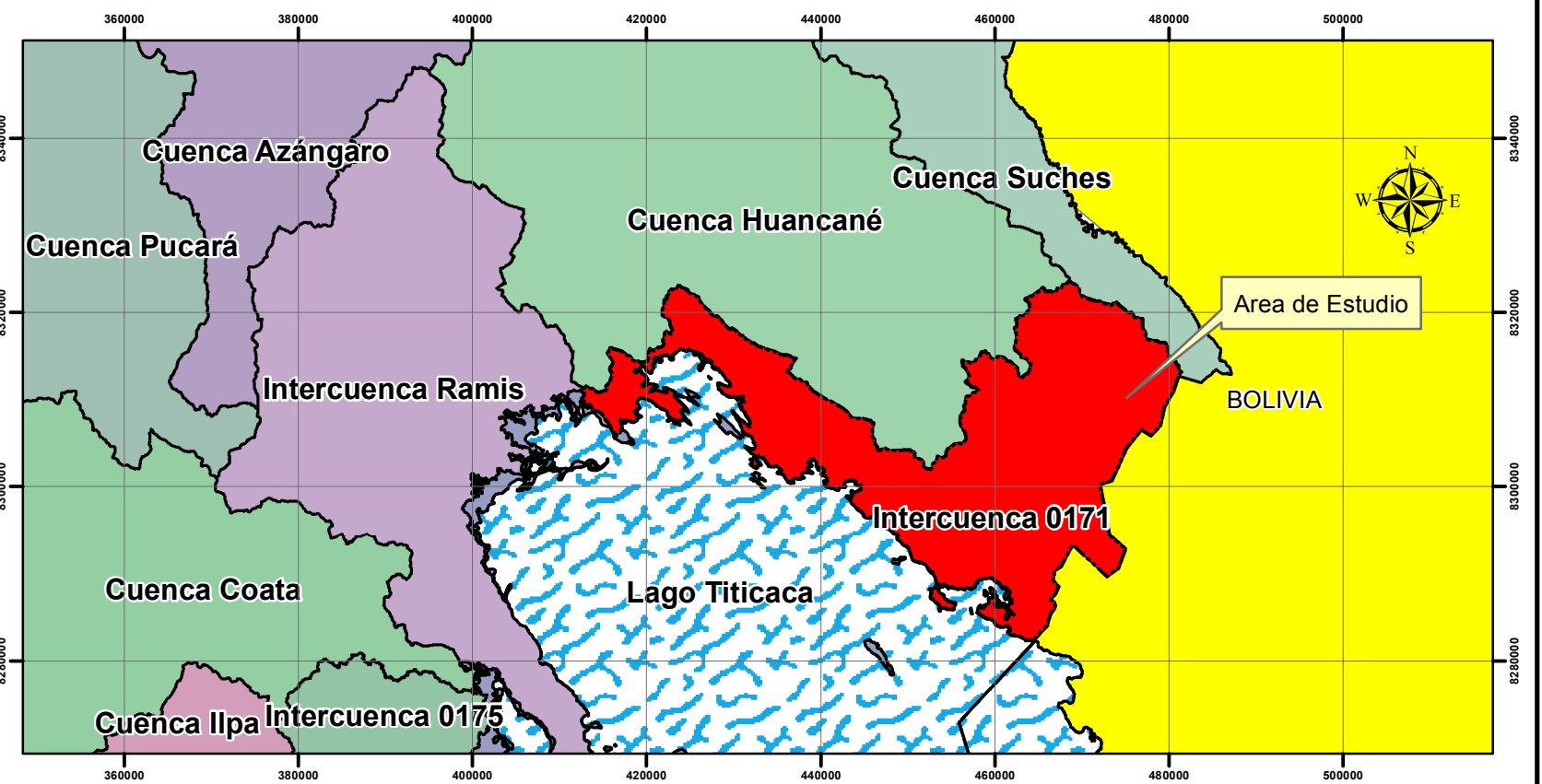
MAPA DE DISTRITOS INTERVENIDOS



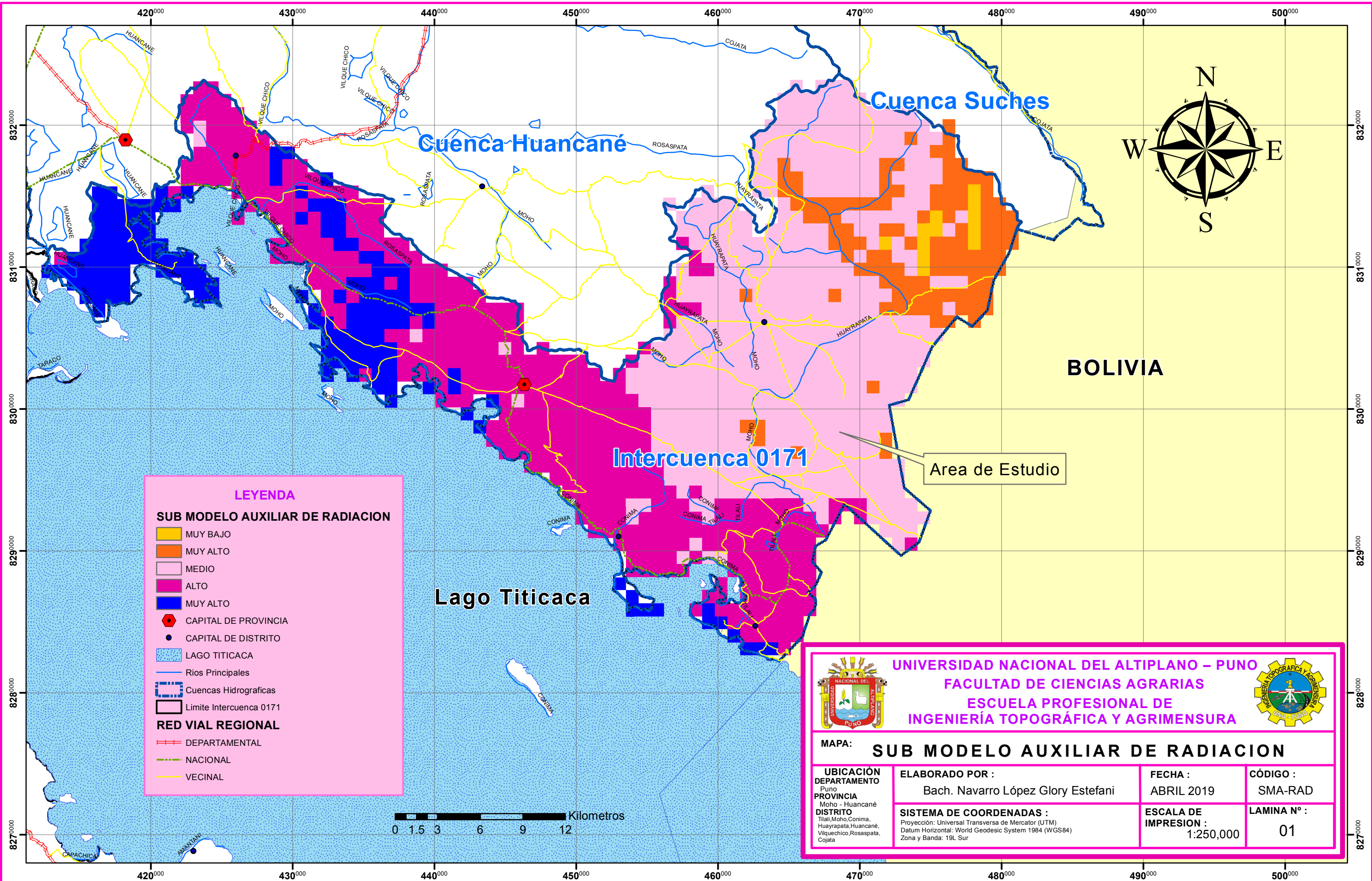
MAPA DE UBICACION



MAPA DE CUENCAS DE LA REGION



SUB MODELO AUXILIAR DE RADIACION



LEYENDA

SUB MODELO AUXILIAR DE RADIACION

- MUY BAJO
- MUY ALTO
- MEDIO
- ALTO
- MUY ALTO

- CAPITAL DE PROVINCIA
- CAPITAL DE DISTRITO
- LAGO TITICACA
- Rios Principales
- Cuencas Hidrograficas
- Limite Intercuenca 0171

RED VIAL REGIONAL


- DEPARTAMENTAL
- NACIONAL
- VECINAL



UNIVERSIDAD NACIONAL DEL ALTIPLANO - PUNO

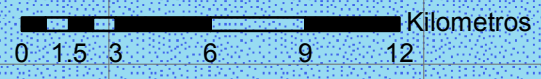
FACULTAD DE CIENCIAS AGRARIAS

ESCUELA PROFESIONAL DE INGENIERÍA TOPOGRÁFICA Y AGRIMENSURA



MAPA: SUB MODELO AUXILIAR DE RADIACION

UBICACIÓN DEPARTAMENTO Puno	ELABORADO POR : Bach. Navarro López Glory Estefani	FECHA : ABRIL 2019	CÓDIGO : SMA-RAD
PROVINCIA Mocho - Huancané	SISTEMA DE COORDENADAS : Proyección: Universal Transversa de Mercator (UTM) Datum Horizontal: World Geodesic System 1984 (WGS84) Zona y Banda: 19L Sur	ESCALA DE IMPRESION : 1:250,000	LAMINA N° : 01
DISTRITO Tilali, Mocho, Conima, Huayrapata, Huancané, Vilquechico, Rosaspata, Cojata			



SUB MODELO AUXILIAR DE SOMBRAS



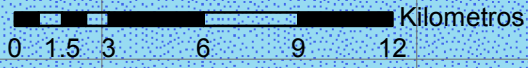
LEYENDA

SUB MODELO AUXILIAR DE SOMBRAS

- MUY BAJO
- BAJO
- MEDIO
- ALTO
- MUY ALTO
- CAPITAL DE PROVINCIA
- CAPITAL DE DISTRITO
- LAGO TITICACA
- Rios Principales
- Cuencas Hidrograficas
- Limite Intercuenca 0171

RED VIAL REGIONAL

- DEPARTAMENTAL
- NACIONAL
- VECINAL





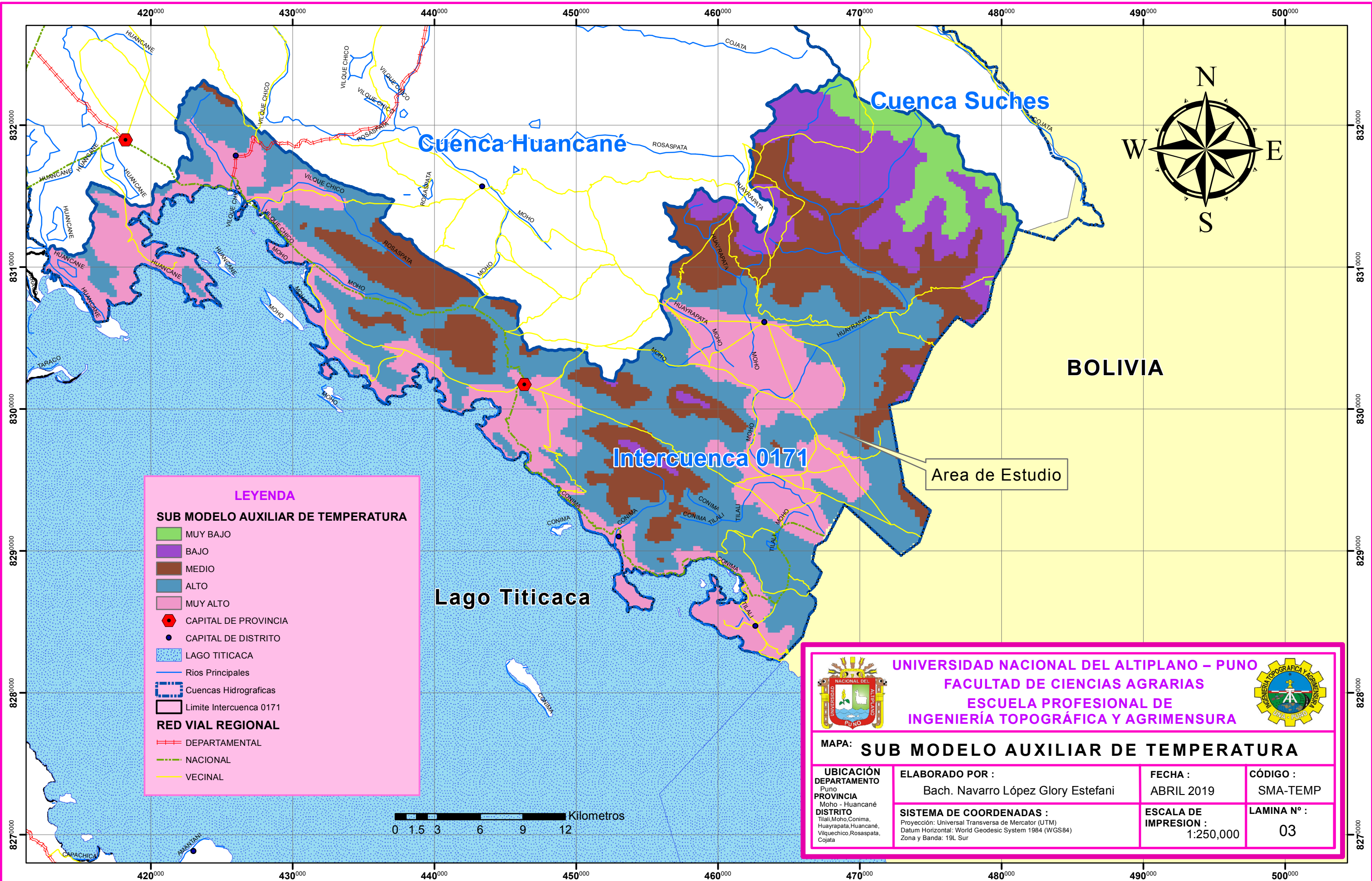
UNIVERSIDAD NACIONAL DEL ALTIPLANO - PUNO
FACULTAD DE CIENCIAS AGRARIAS
ESCUELA PROFESIONAL DE INGENIERÍA TOPOGRÁFICA Y AGRIMENSURA



MAPA: SUB MODELO AUXILIAR DE SOMBRAS

UBICACIÓN DEPARTAMENTO Puno PROVINCIA Mocho - Huancané DISTRITO Tilali, Mocho, Conima, Huayrapata, Huancané, Vilquechico, Rosaspata, Cojata	ELABORADO POR : Bach. Navarro López Glory Estefani	FECHA : ABRIL 2019	CÓDIGO : SMA-SOM
SISTEMA DE COORDENADAS : Proyección: Universal Transversa de Mercator (UTM) Datum Horizontal: World Geodesic System 1984 (WGS84) Zona y Banda: 19L Sur		ESCALA DE IMPRESION : 1:250,000	LAMINA N° : 02

SUB MODELO AUXILIAR DE TEMPERATURA



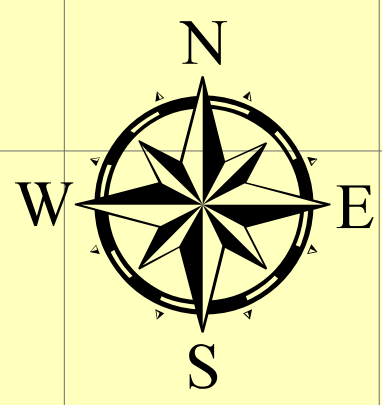
LEYENDA

SUB MODELO AUXILIAR DE TEMPERATURA


- MUY BAJO
- BAJO
- MEDIO
- ALTO
- MUY ALTO
- CAPITAL DE PROVINCIA
- CAPITAL DE DISTRITO
- LAGO TITICACA
- Rios Principales
- Cuencas Hidrograficas
- Limite Intercuenca 0171

RED VIAL REGIONAL


- DEPARTAMENTAL
- NACIONAL
- VECINAL



Area de Estudio

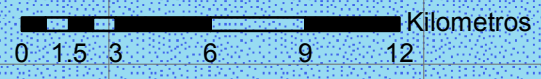


UNIVERSIDAD NACIONAL DEL ALTIPLANO - PUNO
FACULTAD DE CIENCIAS AGRARIAS
ESCUELA PROFESIONAL DE INGENIERÍA TOPOGRÁFICA Y AGRIMENSURA

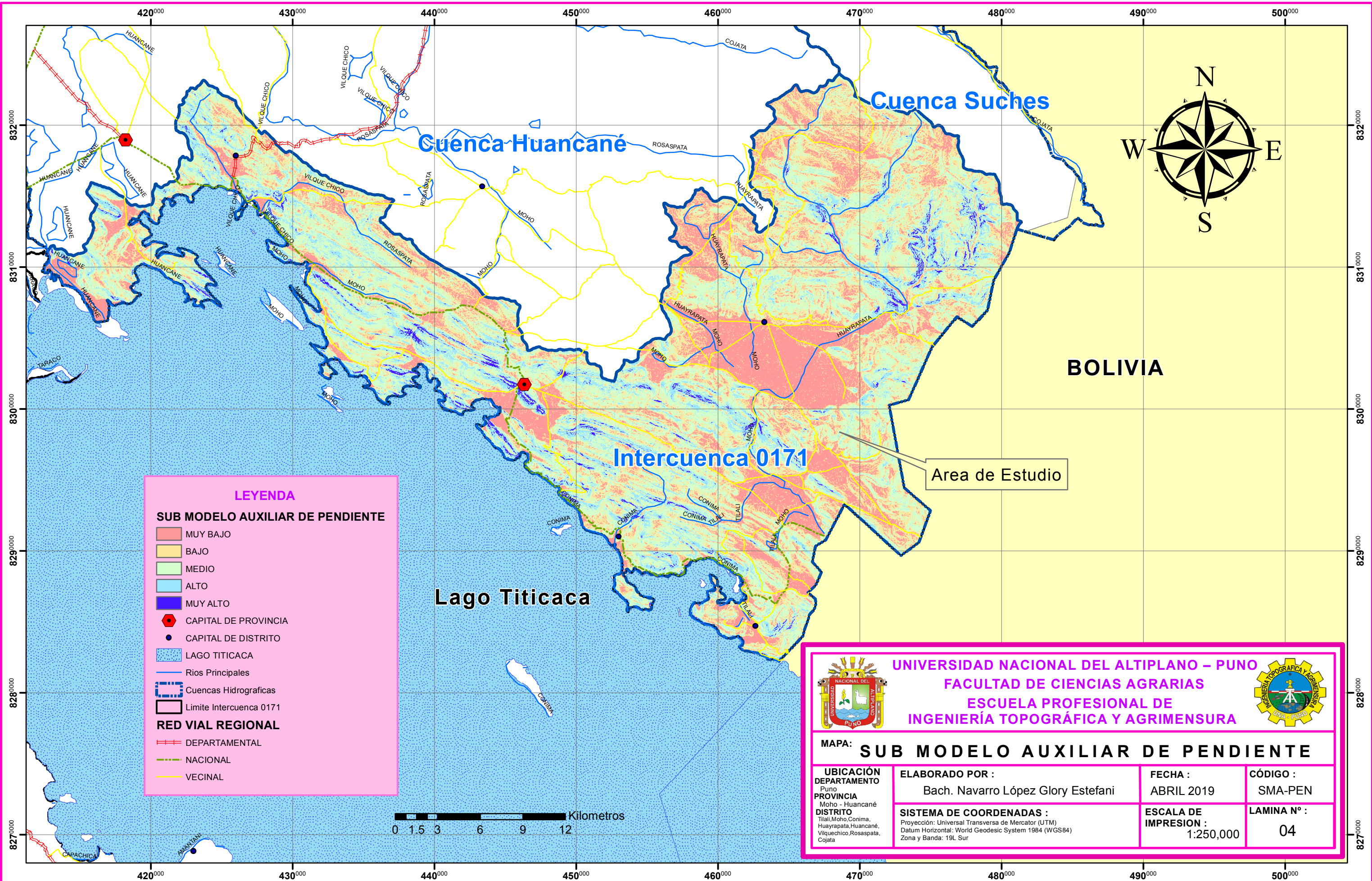


MAPA: SUB MODELO AUXILIAR DE TEMPERATURA

UBICACIÓN DEPARTAMENTO Puno PROVINCIA Moho - Huancané DISTRITO Tilali, Moho, Conima, Huayrapata, Huancané, Vilquechico, Rosaspata, Cujata	ELABORADO POR : Bach. Navarro López Glory Estefani	FECHA : ABRIL 2019	CÓDIGO : SMA-TEMP
SISTEMA DE COORDENADAS : Proyección: Universal Transversa de Mercator (UTM) Datum Horizontal: World Geodesic System 1984 (WGS84) Zona y Banda: 19L Sur	ESCALA DE IMPRESION : 1:250,000	LAMINA N° : 03	



SUB MODELO AUXILIAR DE PENDIENTE




LEYENDA

SUB MODELO AUXILIAR DE PENDIENTE


- MUY BAJO
- BAJO
- MEDIO
- ALTO
- MUY ALTO
- CAPITAL DE PROVINCIA
- CAPITAL DE DISTRITO
- LAGO TITICACA
- Rios Principales
- Cuencas Hidrograficas
- Limite Intercuenca 0171

RED VIAL REGIONAL

- DEPARTAMENTAL
- NACIONAL
- VECINAL

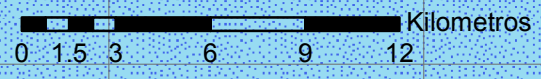


UNIVERSIDAD NACIONAL DEL ALTIPLANO - PUNO
FACULTAD DE CIENCIAS AGRARIAS
ESCUELA PROFESIONAL DE INGENIERÍA TOPOGRÁFICA Y AGRIMENSURA

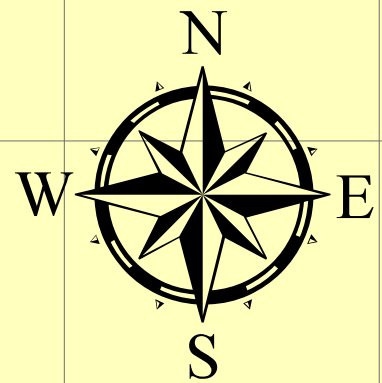
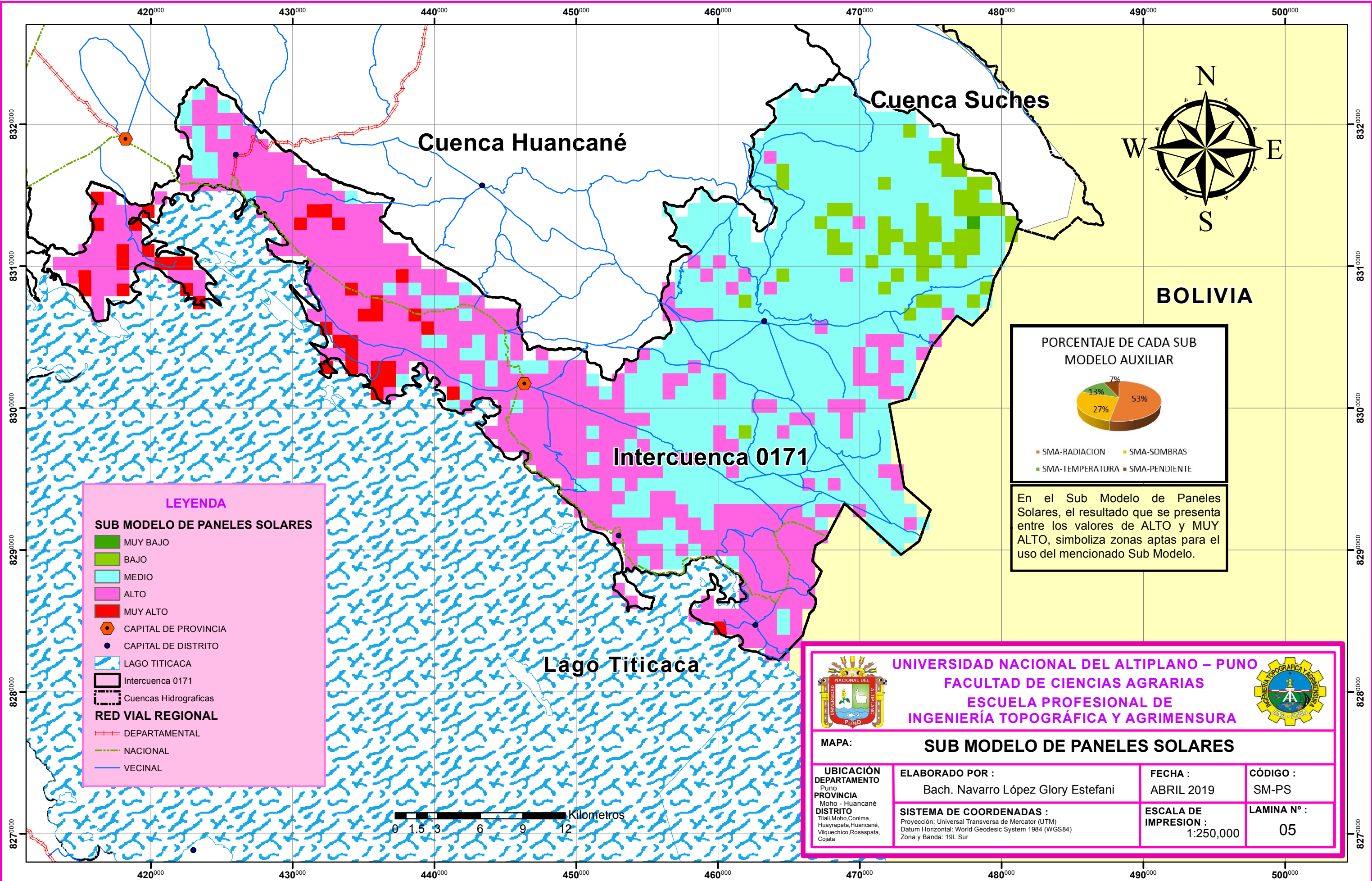


MAPA: SUB MODELO AUXILIAR DE PENDIENTE

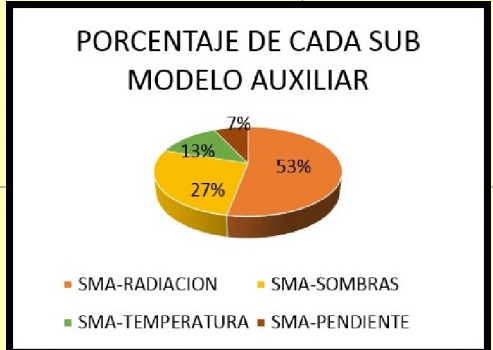
<p>UBICACIÓN DEPARTAMENTO: Puno PROVINCIA: Mocho - Huancané DISTRITO: Tilaui, Mocho, Conima, Huayrapata, Huancané, Vilquechico, Rosaspata, Cojata</p>	<p>ELABORADO POR : Bach. Navarro López Glory Estefani</p>	<p>FECHA : ABRIL 2019</p>	<p>CÓDIGO : SMA-PEN</p>
<p>SISTEMA DE COORDENADAS : Proyección: Universal Transversa de Mercator (UTM) Datum Horizontal: World Geodesic System 1984 (WGS84) Zona y Banda: 19L Sur</p>	<p>ESCALA DE IMPRESION : 1:250,000</p>	<p>LAMINA N° : 04</p>	



SUB MODELO DE PANELES SOLARES



BOLIVIA



En el Sub Modelo de Paneles Solares, el resultado que se presenta entre los valores de ALTO y MUY ALTO, simboliza zonas aptas para el uso del mencionado Sub Modelo.

LEYENDA

SUB MODELO DE PANELES SOLARES

- MUY BAJO
- BAJO
- MEDIO
- ALTO
- MUY ALTO

RED VIAL REGIONAL

- DEPARTAMENTAL
- NACIONAL
- VECINAL

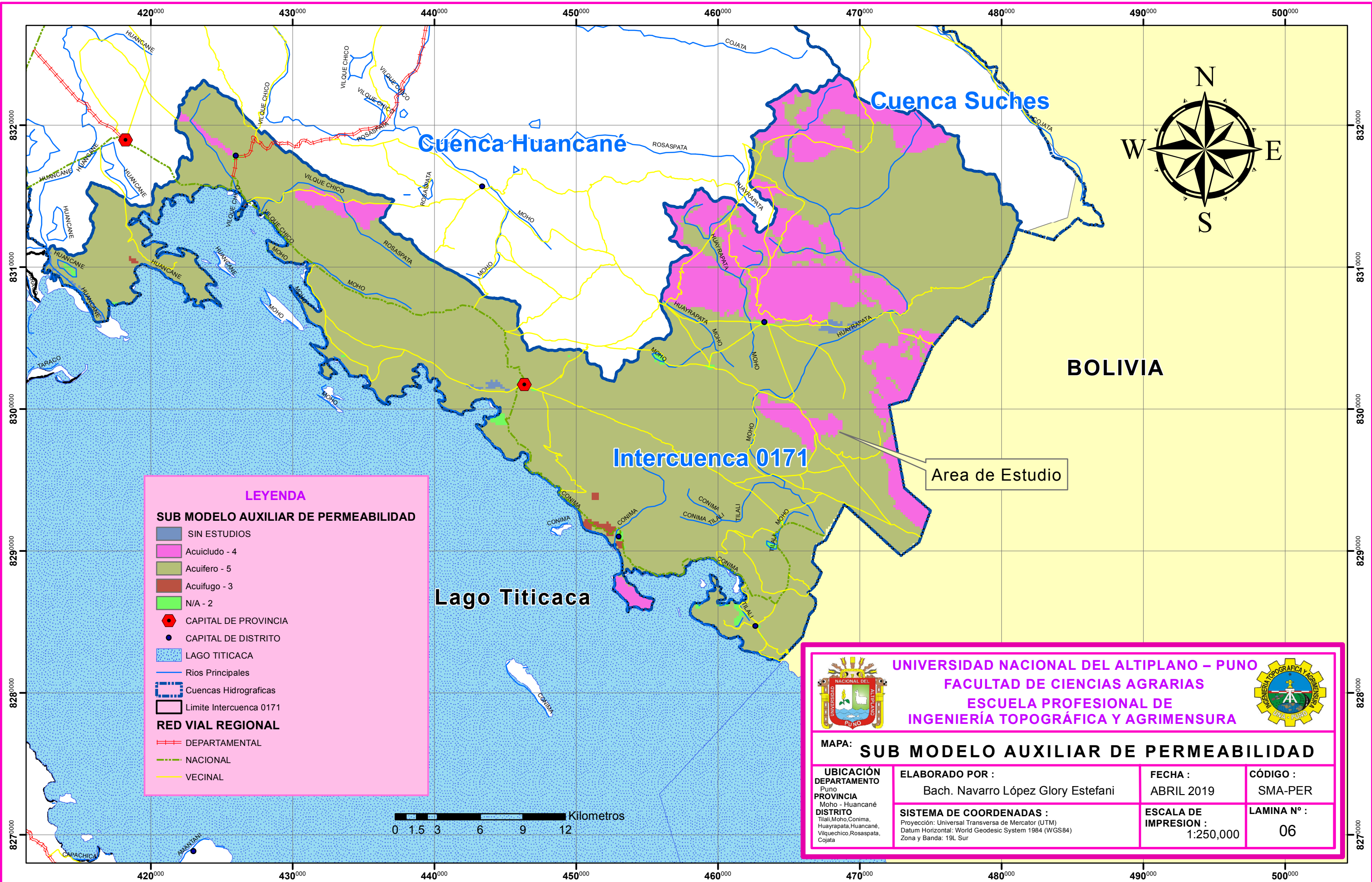
OTROS ELEMENTOS:

- CAPITAL DE PROVINCIA
- CAPITAL DE DISTRITO
- LAGO TITICACA
- Intercuenca 0171
- Cuencas Hidrograficas



UNIVERSIDAD NACIONAL DEL ALTIPLANO - PUNO FACULTAD DE CIENCIAS AGRARIAS ESCUELA PROFESIONAL DE INGENIERÍA TOPOGRÁFICA Y AGRIMENSURA			
MAPA: SUB MODELO DE PANELES SOLARES			
UBICACIÓN DEPARTAMENTO Puno PROVINCIA Mocho - Huancané DISTRITO Titali, Mocho, Corima, Huayrapata, Huancané, Vitquechico, Rosaspata, Cojata	ELABORADO POR : Bach. Navarro López Glory Estefani	FECHA : ABRIL 2019	CÓDIGO : SM-PS
SISTEMA DE COORDENADAS : Proyección: Universal Transversa de Mercator (UTM) Datum Horizontal: World Geodesic System 1984 (WGS84) Zona y Banda: 19L Sur		ESCALA DE IMPRESION : 1:250,000	LAMINA N° : 05

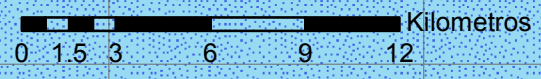
SUB MODELO AUXILIAR DE PERMEABILIDAD




LEYENDA


SUB MODELO AUXILIAR DE PERMEABILIDAD

- SIN ESTUDIOS
 - Acuífudo - 4
 - Acuífero - 5
 - Acuífugo - 3
 - N/A - 2
 - CAPITAL DE PROVINCIA
 - CAPITAL DE DISTRITO
 - LAGO TITICACA
 - Rios Principales
 - Cuencas Hidrograficas
 - Limite Intercuenca 0171
- ### RED VIAL REGIONAL
- DEPARTAMENTAL
 - NACIONAL
 - VECINAL





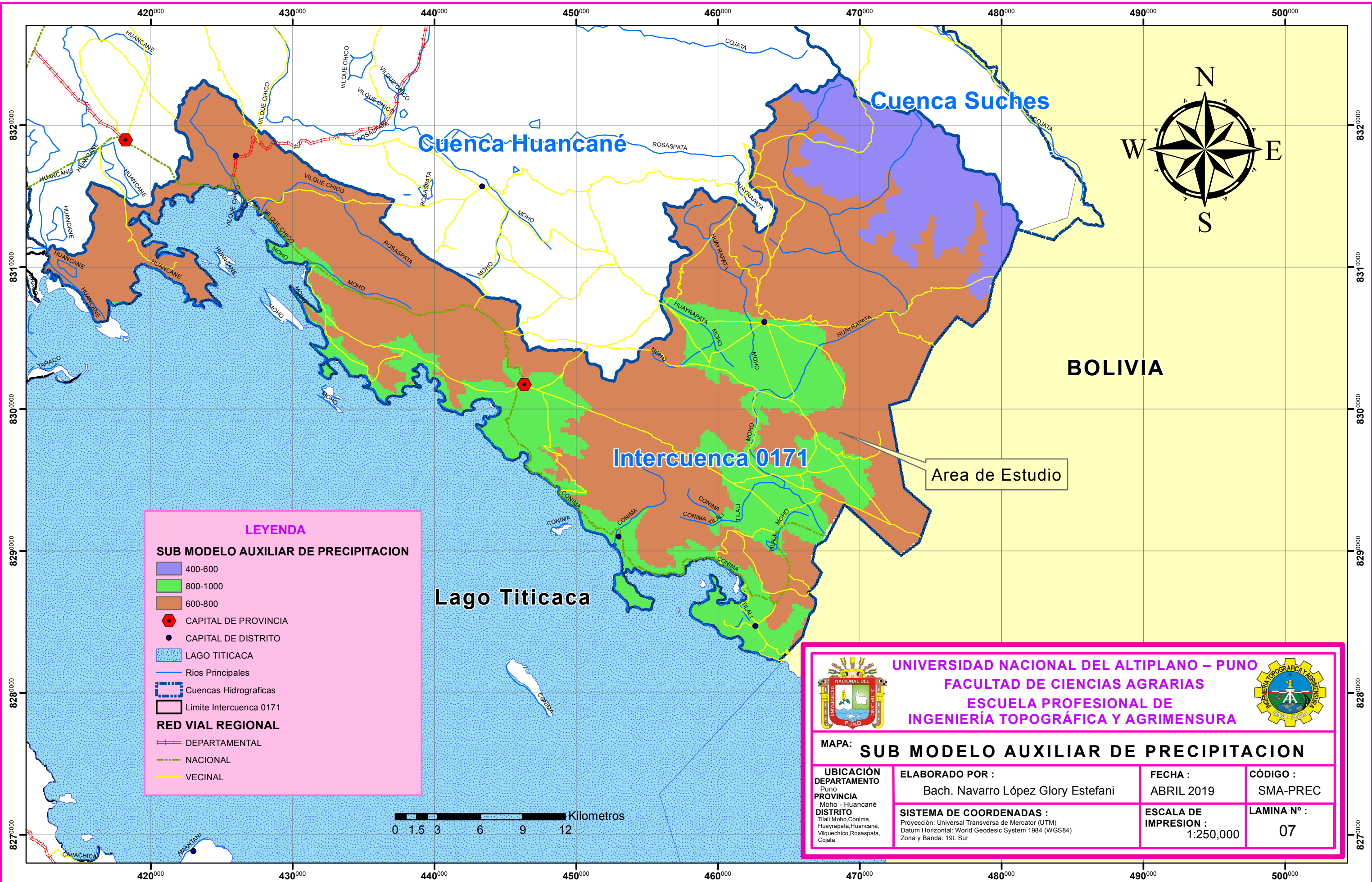
UNIVERSIDAD NACIONAL DEL ALTIPLANO - PUNO
FACULTAD DE CIENCIAS AGRARIAS
ESCUELA PROFESIONAL DE INGENIERÍA TOPOGRÁFICA Y AGRIMENSURA



MAPA: SUB MODELO AUXILIAR DE PERMEABILIDAD

<p>UBICACIÓN DEPARTAMENTO: Puno PROVINCIA: Mocho - Huancané DISTRITO: Titali, Mocho, Conima, Huayrapata, Huancané, Vilquechico, Rosaspata, Cojata</p>	<p>ELABORADO POR : Bach. Navarro López Glory Estefani</p>	<p>FECHA : ABRIL 2019</p>	<p>CÓDIGO : SMA-PER</p>
<p>SISTEMA DE COORDENADAS : Proyección: Universal Transversa de Mercator (UTM) Datum Horizontal: World Geodesic System 1984 (WGS84) Zona y Banda: 19L Sur</p>	<p>ESCALA DE IMPRESION : 1:250,000</p>	<p>LAMINA N° : 06</p>	

SUB MODELO AUXILIAR DE PRECIPITACION



LEYENDA

SUB MODELO AUXILIAR DE PRECIPITACION

- 400-600
- 800-1000
- 600-800

RED VIAL REGIONAL

- DEPARTAMENTAL
- NACIONAL
- VECINAL

OTROS ELEMENTOS:

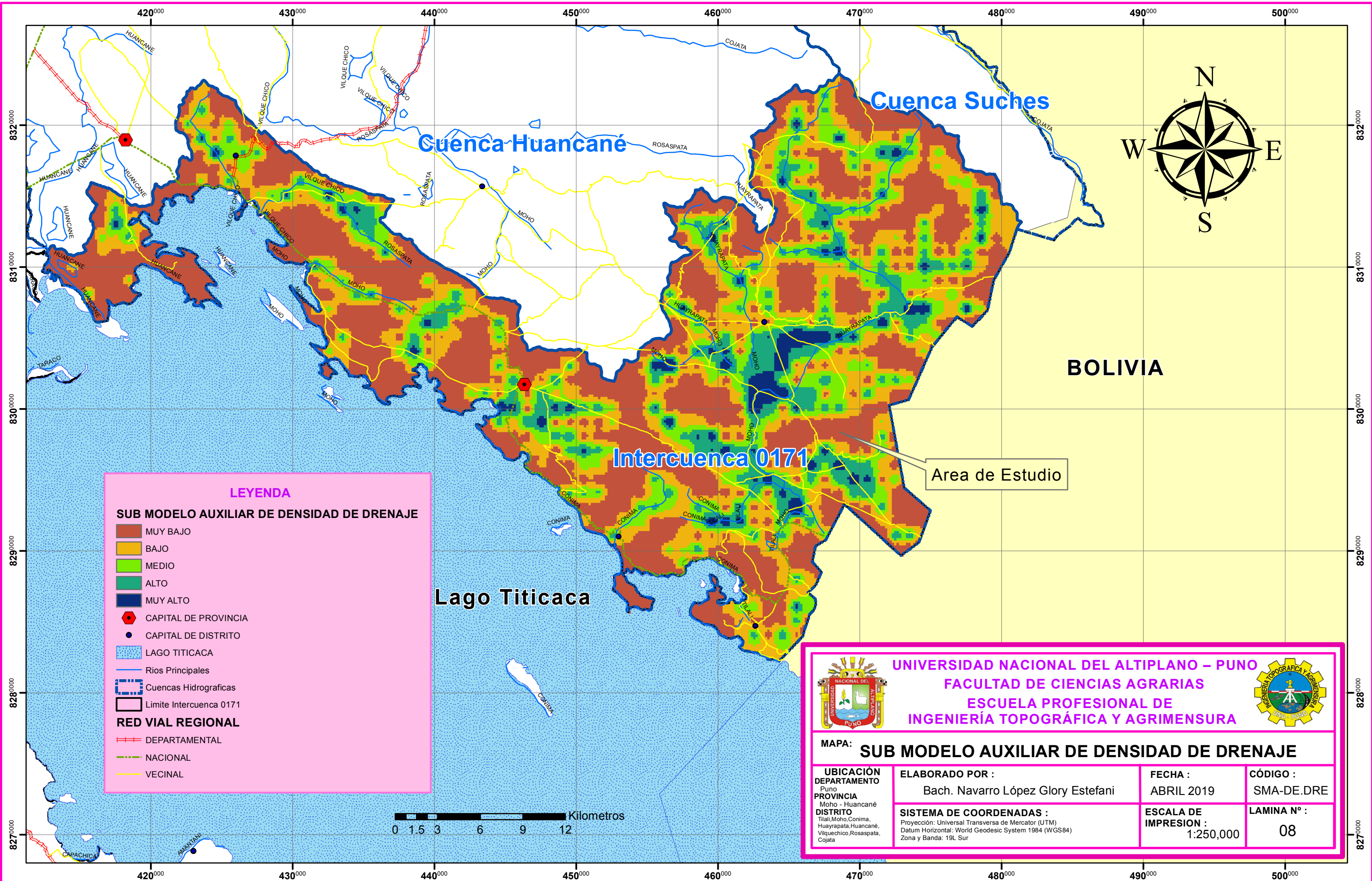
- CAPITAL DE PROVINCIA
- CAPITAL DE DISTRITO
- LAGO TITICACA
- Rios Principales
- Cuencas Hidrograficas
- Limite Intercuenca 0171

UNIVERSIDAD NACIONAL DEL ALTIPLANO - PUNO
FACULTAD DE CIENCIAS AGRARIAS
ESCUELA PROFESIONAL DE INGENIERÍA TOPOGRÁFICA Y AGRIMENSURA

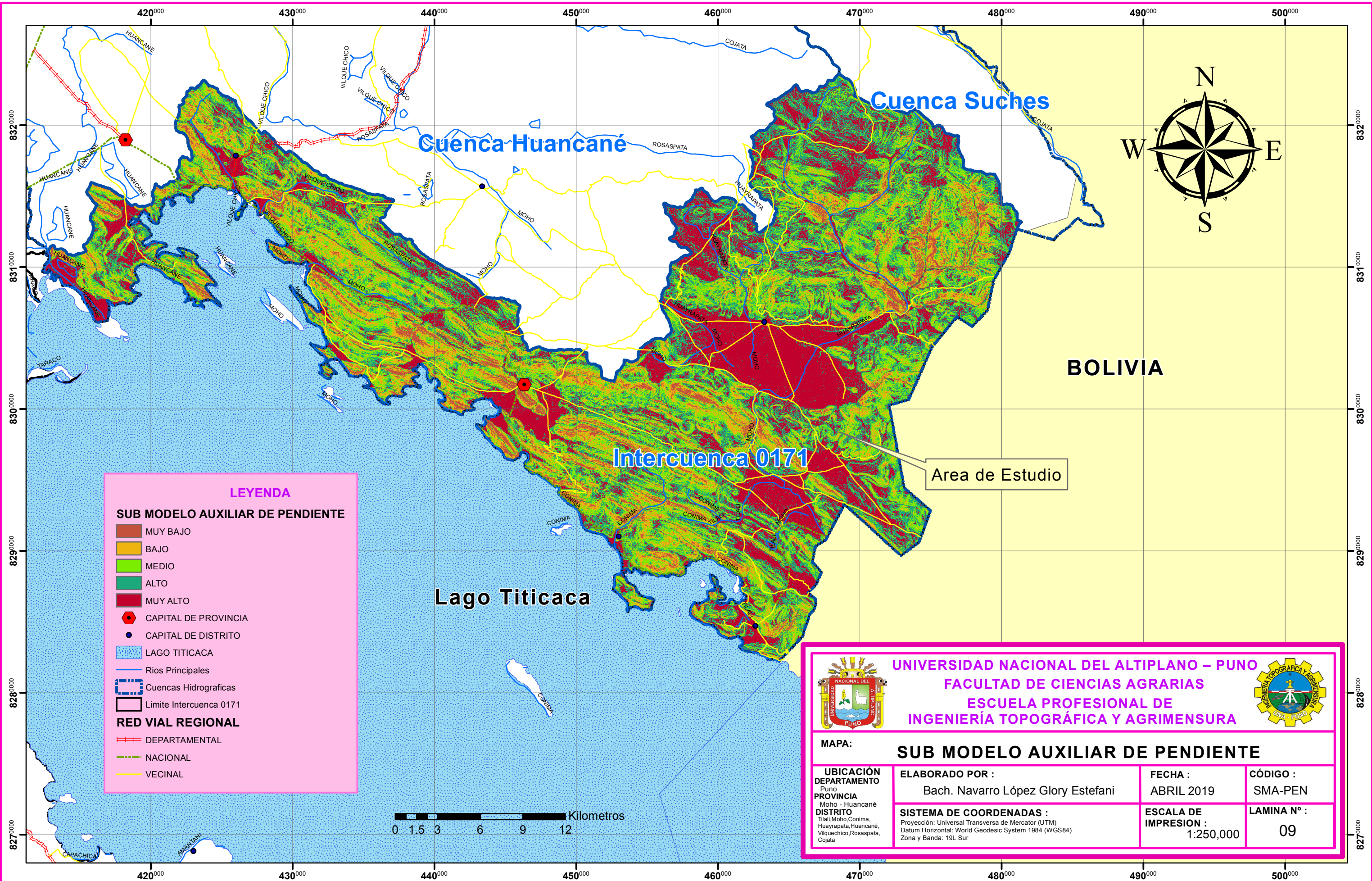
MAPA: SUB MODELO AUXILIAR DE PRECIPITACION

UBICACIÓN DEPARTAMENTO: Puno PROVINCIA: Mocho - Huancané DISTRITO: Tilali, Mocho, Conima, Huayrapata, Huancané, Vilquechico, Rosaspata, Cojata	ELABORADO POR: Bach. Navarro López Glory Estefani	FECHA: ABRIL 2019	CÓDIGO: SMA-PREC
SISTEMA DE COORDENADAS: Proyección: Universal Transversa de Mercator (UTM) Datum Horizontal: World Geodesic System 1984 (WGS84) Zona y Banda: 19L Sur	ESCALA DE IMPRESION: 1:250,000	LAMINA N°: 07	

SUB MODELO AUXILIAR DE DENSIDAD DE DRENAJE



SUB MODELO AUXILIAR DE PENDIENTE



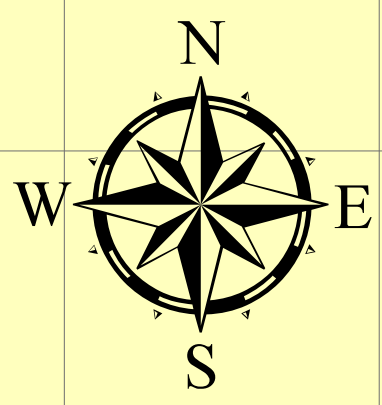
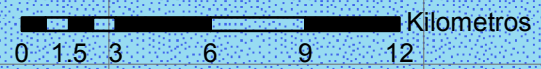
LEYENDA


SUB MODELO AUXILIAR DE PENDIENTE

- MUY BAJO
- BAJO
- MEDIO
- ALTO
- MUY ALTO
- CAPITAL DE PROVINCIA
- CAPITAL DE DISTRITO
- LAGO TITICACA
- Ríos Principales
- Cuencas Hidrograficas
- Limite Intercuenca 0171

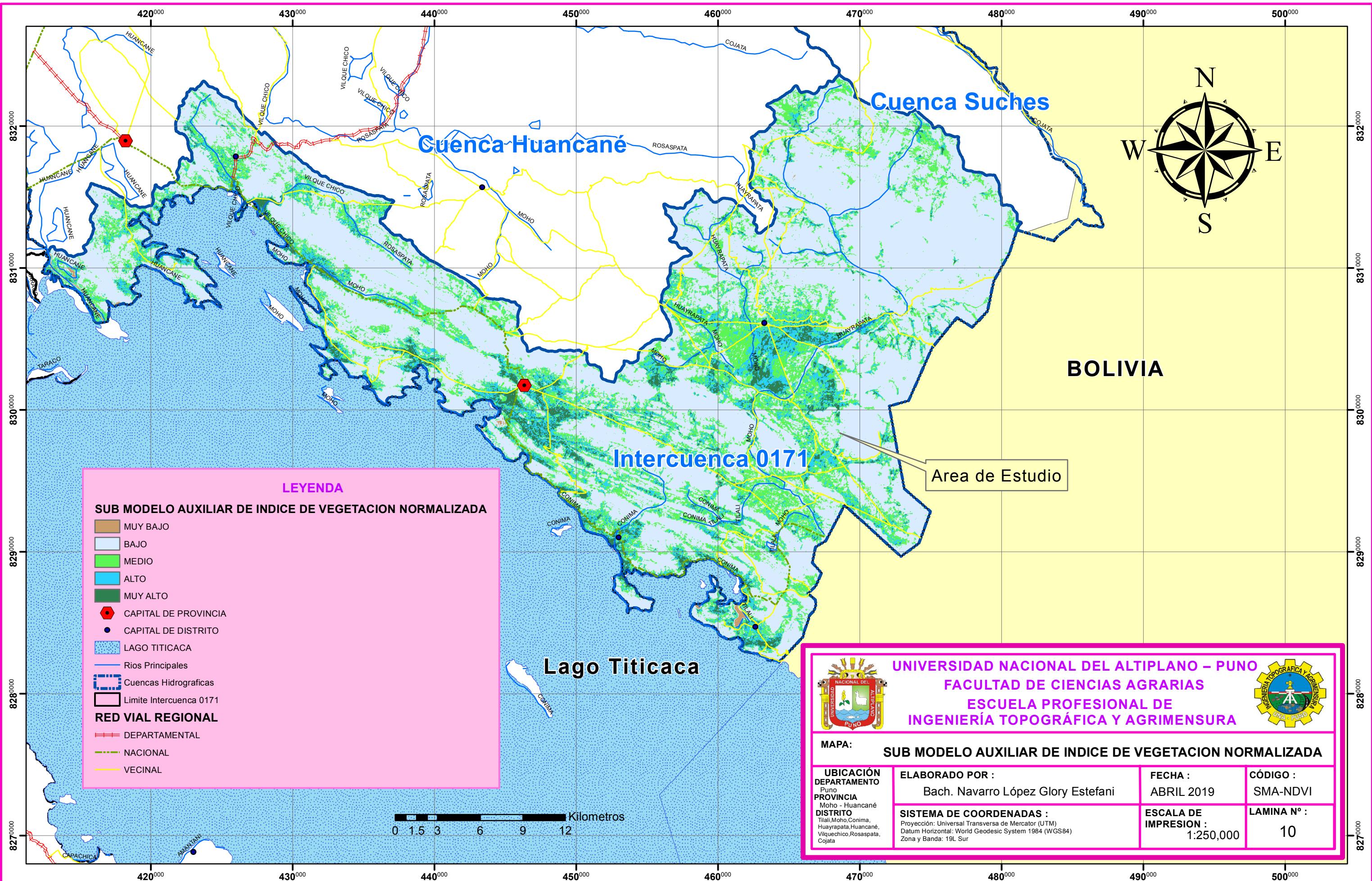
RED VIAL REGIONAL

- DEPARTAMENTAL
- NACIONAL
- VECINAL

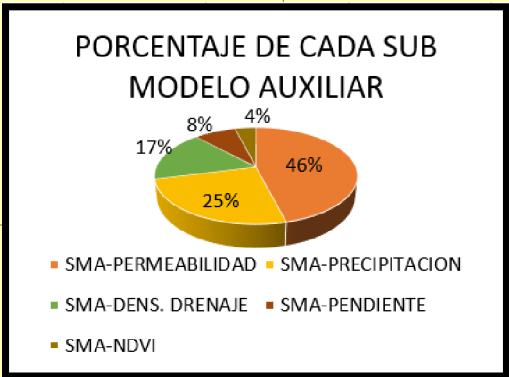
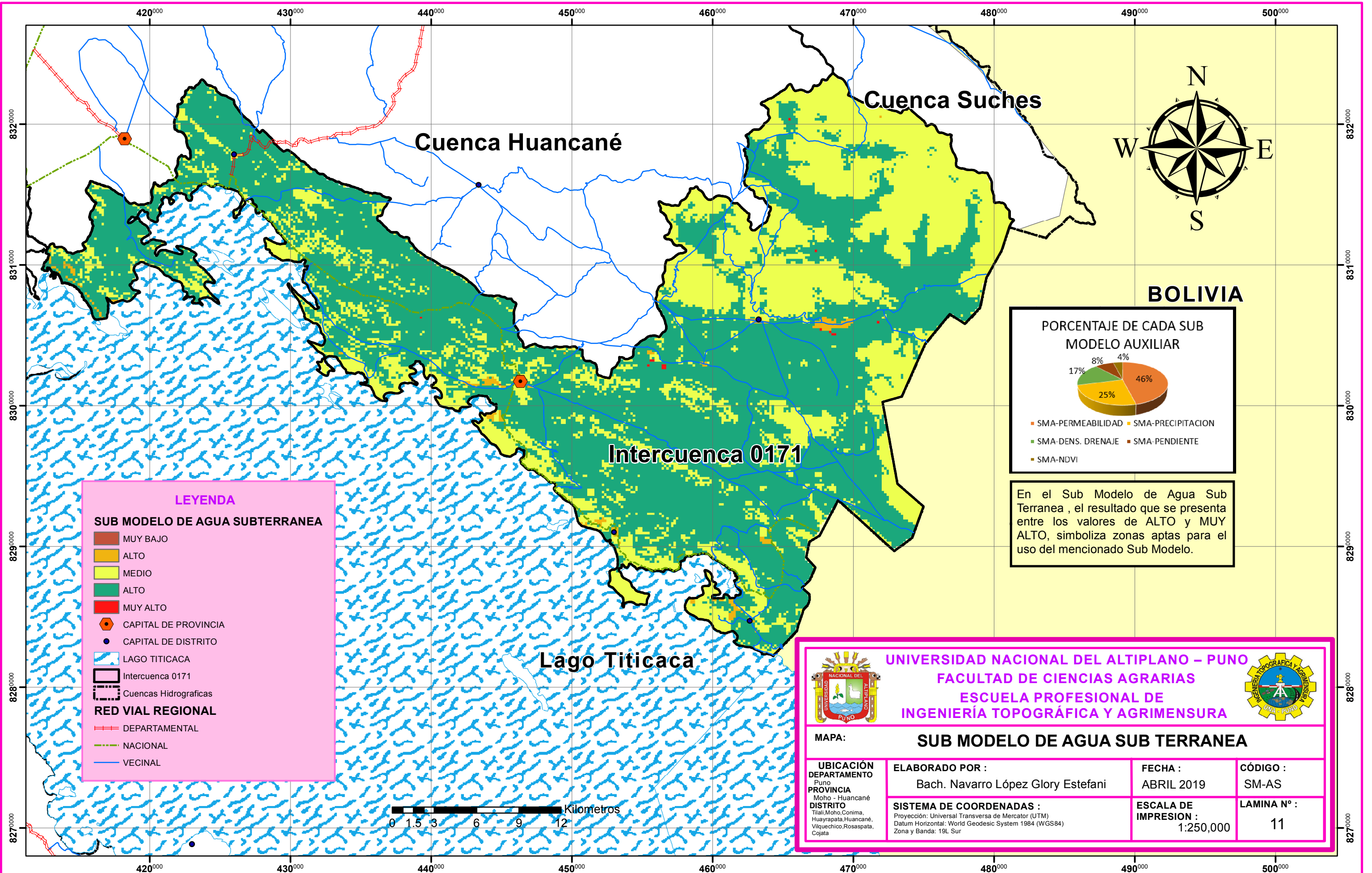


 UNIVERSIDAD NACIONAL DEL ALTIPLANO - PUNO FACULTAD DE CIENCIAS AGRARIAS ESCUELA PROFESIONAL DE INGENIERÍA TOPOGRÁFICA Y AGRIMENSURA			
MAPA:			
UBICACIÓN DEPARTAMENTO Puno PROVINCIA Mocho - Huancané DISTRITO Titali, Mocho, Conima, Huayrapata, Huancané, Vilquechico, Rosaspata, Cojata	ELABORADO POR : Bach. Navarro López Glory Estefani	FECHA : ABRIL 2019	CÓDIGO : SMA-PEN
SISTEMA DE COORDENADAS : Proyección: Universal Transversa de Mercator (UTM) Datum Horizontal: World Geodesic System 1984 (WGS84) Zona y Banda: 19L Sur		ESCALA DE IMPRESION : 1:250,000	LAMINA N° : 09

SUB MODELO AUXILIAR DE INDICE DE VEGETACION NORMALIZADA



SUB MODELO DE AGUA SUBTERRANEA



En el Sub Modelo de Agua Sub Terranea , el resultado que se presenta entre los valores de ALTO y MUY ALTO, simboliza zonas aptas para el uso del mencionado Sub Modelo.

LEYENDA

SUB MODELO DE AGUA SUBTERRANEA

- MUY BAJO
- ALTO
- MEDIO
- ALTO
- MUY ALTO

RED VIAL REGIONAL

- DEPARTAMENTAL
- NACIONAL
- VECINAL

OTROS ELEMENTOS:

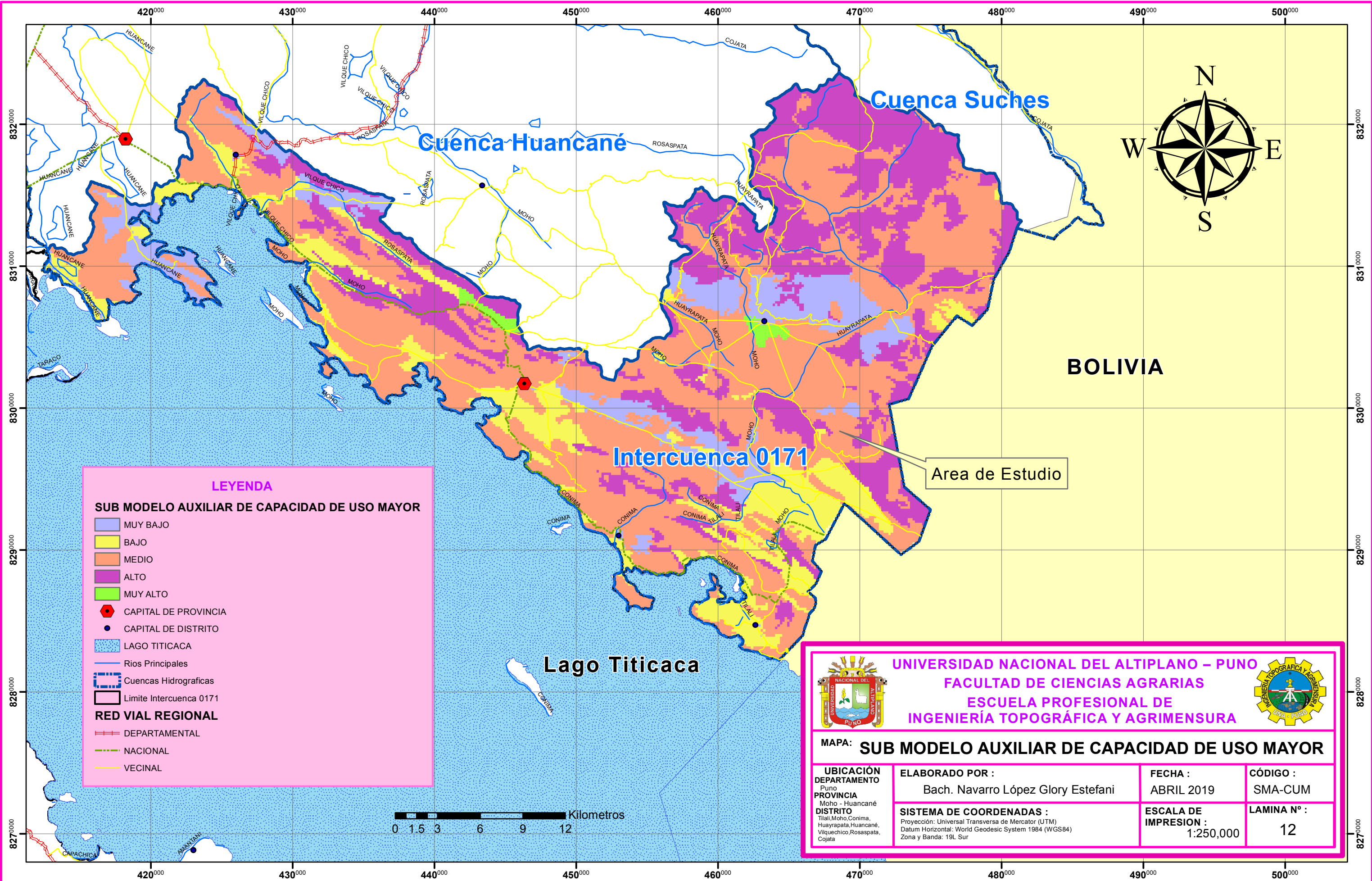
- CAPITAL DE PROVINCIA
- CAPITAL DE DISTRITO
- LAGO TITICACA
- Intercuenca 0171
- Cuencas Hidrograficas

UNIVERSIDAD NACIONAL DEL ALTIPLANO - PUNO
FACULTAD DE CIENCIAS AGRARIAS
ESCUELA PROFESIONAL DE INGENIERÍA TOPOGRÁFICA Y AGRIMENSURA

MAPA: SUB MODELO DE AGUA SUB TERRANEA

UBICACIÓN DEPARTAMENTO Puno PROVINCIA Moho - Huancané DISTRITO Tilali, Moho, Conima, Huayrapata, Huancané, Vitquechico, Rosaspata, Cojata	ELABORADO POR : Bach. Navarro López Glory Estefani	FECHA : ABRIL 2019	CÓDIGO : SM-AS
SISTEMA DE COORDENADAS : Proyección: Universal Transversa de Mercator (UTM) Datum Horizontal: World Geodesic System 1984 (WGS84) Zona y Banda: 19L Sur	ESCALA DE IMPRESION : 1:250,000	LAMINA N° : 11	

SUB MODELO AUXILIAR DE CAPACIDAD DE USO MAYOR



LEYENDA

SUB MODELO AUXILIAR DE CAPACIDAD DE USO MAYOR

- MUY BAJO
- BAJO
- MEDIO
- ALTO
- MUY ALTO
- CAPITAL DE PROVINCIA
- CAPITAL DE DISTRITO
- LAGO TITICACA
- Rios Principales
- Cuencas Hidrograficas
- Limite Intercuenca 0171

RED VIAL REGIONAL


- DEPARTAMENTAL
- NACIONAL
- VECINAL



UNIVERSIDAD NACIONAL DEL ALTIPLANO - PUNO

FACULTAD DE CIENCIAS AGRARIAS

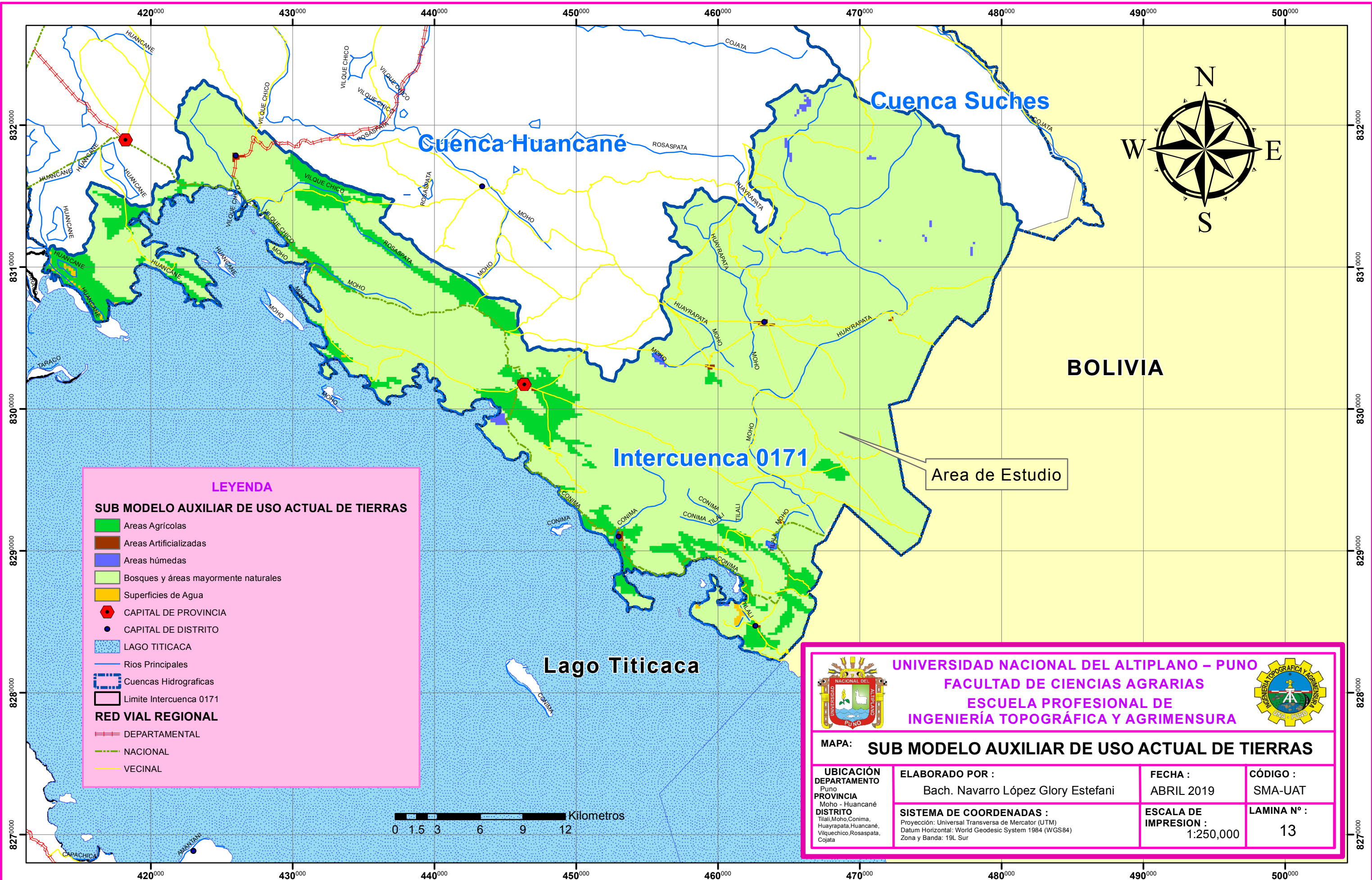
ESCUELA PROFESIONAL DE INGENIERÍA TOPOGRÁFICA Y AGRIMENSURA



MAPA: SUB MODELO AUXILIAR DE CAPACIDAD DE USO MAYOR

UBICACIÓN DEPARTAMENTO Puno PROVINCIA Mocho - Huancané DISTRITO Tilali, Mocho, Conima, Huayrapata, Huancané, Vilquechico, Rosaspata, Cojata	ELABORADO POR : Bach. Navarro López Glory Estefani	FECHA : ABRIL 2019	CÓDIGO : SMA-CUM
SISTEMA DE COORDENADAS : Proyección: Universal Transversa de Mercator (UTM) Datum Horizontal: World Geodesic System 1984 (WGS84) Zona y Banda: 19L Sur	ESCALA DE IMPRESION : 1:250,000	LAMINA N° : 12	

SUB MODELO AUXILIAR DE USO ACTUAL DE TIERRAS



LEYENDA

SUB MODELO AUXILIAR DE USO ACTUAL DE TIERRAS

- Areas Agrícolas
- Areas Artificializadas
- Areas húmedas
- Bosques y áreas mayormente naturales
- Superficies de Agua
- CAPITAL DE PROVINCIA
- CAPITAL DE DISTRITO
- LAGO TITICACA
- Rios Principales
- Cuencas Hidrograficas
- Limite Intercuenca 0171
- RED VIAL REGIONAL**
- DEPARTAMENTAL
- NACIONAL
- VECINAL

Lago Titicaca

Cuenca Suches

Cuenca Huancané

Intercuenca 0171

Area de Estudio

BOLIVIA

0 1.5 3 6 9 12 Kilometros



UNIVERSIDAD NACIONAL DEL ALTIPLANO - PUNO
 FACULTAD DE CIENCIAS AGRARIAS
 ESCUELA PROFESIONAL DE
 INGENIERÍA TOPOGRÁFICA Y AGRIMENSURA



MAPA: **SUB MODELO AUXILIAR DE USO ACTUAL DE TIERRAS**

UBICACIÓN
 DEPARTAMENTO
 Puno
 PROVINCIA
 Mocho - Huancané
 DISTRITO
 Titali, Mocho, Conima,
 Huayrapata, Huancané,
 Vilquechico, Rosaspata,
 Cojata

ELABORADO POR :
 Bach. Navarro López Glory Estefani

FECHA :
 ABRIL 2019

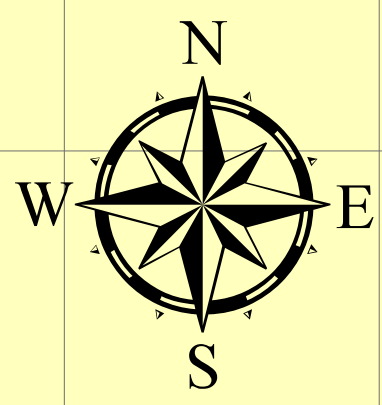
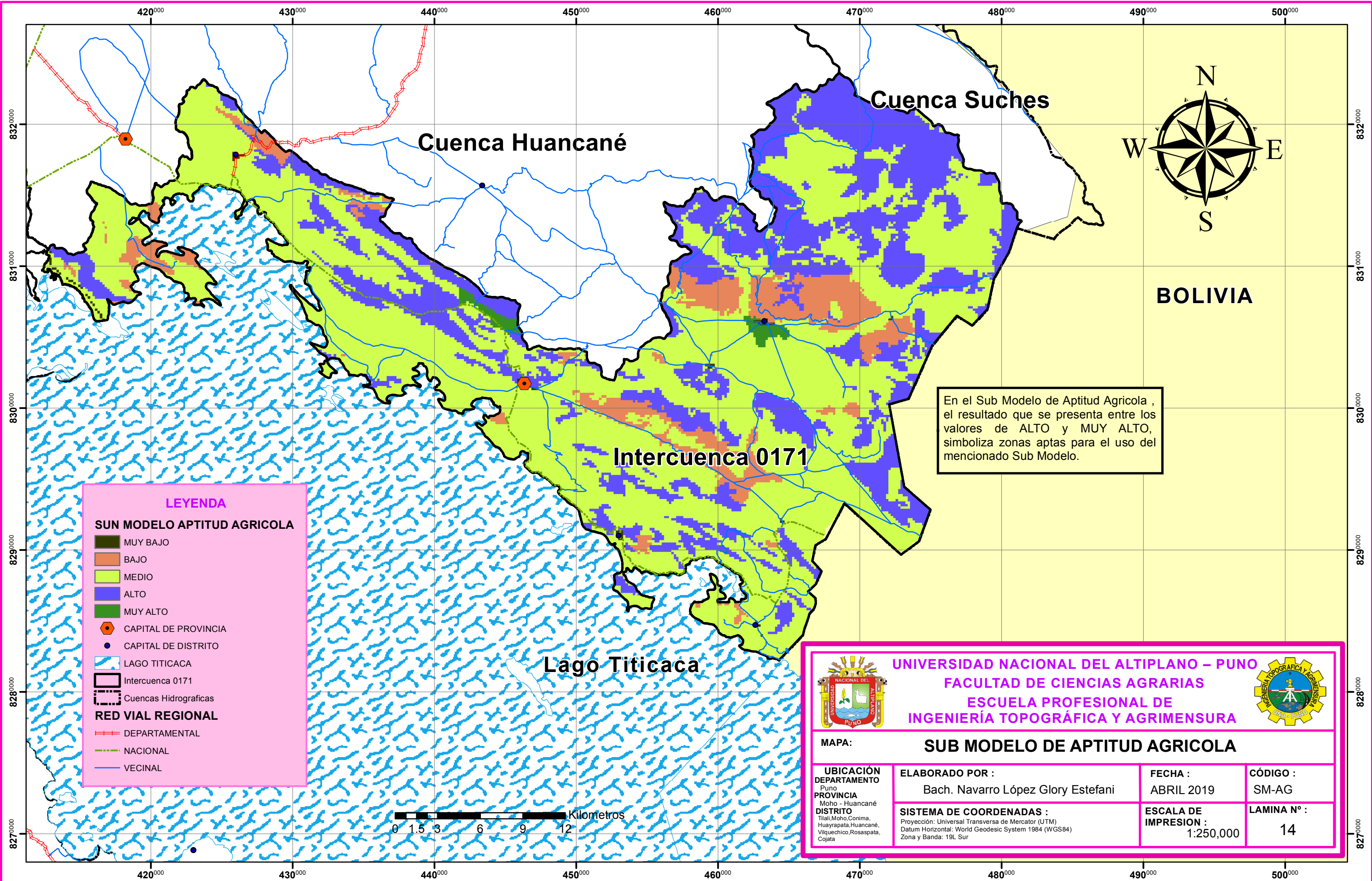
CÓDIGO :
 SMA-UAT

SISTEMA DE COORDENADAS :
 Proyección: Universal Transversa de Mercator (UTM)
 Datum Horizontal: World Geodesic System 1984 (WGS84)
 Zona y Banda: 19L Sur

ESCALA DE IMPRESION :
 1:250,000

LAMINA N° :
 13

SUB MODELO DE APTITUD AGRICOLA



BOLIVIA

En el Sub Modelo de Aptitud Agrícola , el resultado que se presenta entre los valores de ALTO y MUY ALTO, simboliza zonas aptas para el uso del mencionado Sub Modelo.

LEYENDA

SUN MODELO APTITUD AGRICOLA

- MUY BAJO
- BAJO
- MEDIO
- ALTO
- MUY ALTO
- CAPITAL DE PROVINCIA
- CAPITAL DE DISTRITO
- LAGO TITICACA
- Intercuenca 0171
- Cuencas Hidrograficas

RED VIAL REGIONAL

- DEPARTAMENTAL
- NACIONAL
- VECINAL



UNIVERSIDAD NACIONAL DEL ALTIPLANO - PUNO

FACULTAD DE CIENCIAS AGRARIAS

ESCUELA PROFESIONAL DE INGENIERÍA TOPOGRÁFICA Y AGRIMENSURA



MAPA: SUB MODELO DE APTITUD AGRICOLA

UBICACIÓN DEPARTAMENTO Puno PROVINCIA Moho - Huancané DISTRITO Tilali, Moho, Conima, Huayrapata, Huancané, Viquechico, Rosaspata, Cojata	ELABORADO POR : Bach. Navarro López Glory Estefani	FECHA : ABRIL 2019	CÓDIGO : SM-AG
SISTEMA DE COORDENADAS : Proyección: Universal Transversa de Mercator (UTM) Datum Horizontal: World Geodesic System 1984 (WGS84) Zona y Banda: 19L Sur	ESCALA DE IMPRESION : 1:250,000	LAMINA N° : 14	

MODELO FINAL ZONAS POTENCIALES PARA USO DE ENERGÍA FOTOVOLTAICA EN ÁREAS AGRÍCOLAS

