

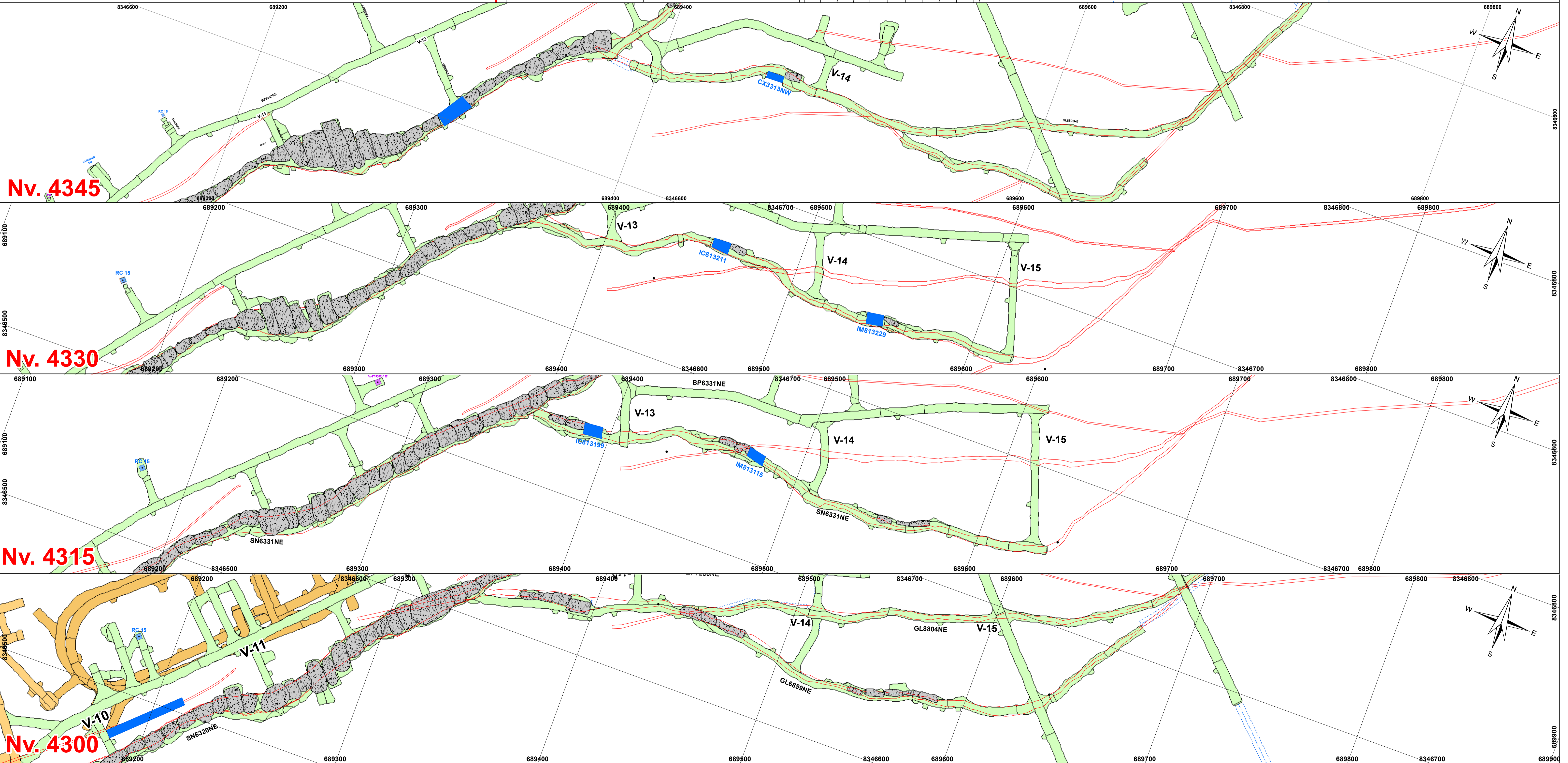
		MINERA ARES - UNIDAD OP. INMACULADA DEPARTAMENTO DE PLANEAMIENTO	
DISEÑO: M. INFA REVISADO: V. OCHOA APROBADO: G. ROMAN	METAS FÍSICAS 2019 VETA ANGELA		ESCALA: 1:3,000 Fecha: 28/09/2018 LAMINA : 01
<small>Coordinate System: WGS 1984 UTM Zone 18S</small>			

PROGRAMA DE PRODUCCIÓN VETA BARBARA - SETIEMBRE

Nv. 4375
 Nv. 4360
 Nv. 4345
 Nv. 4330
 Nv. 4315
 Nv. 4300

V. Arroya

TJ-8100



Nv. 4345

Nv. 4330

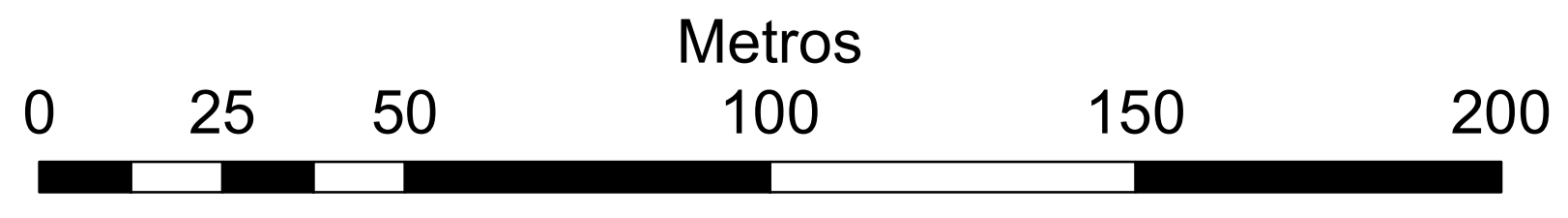
Nv. 4315

Nv. 4300

LEYENDA

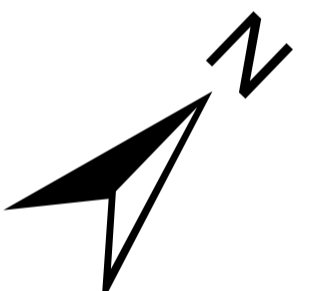
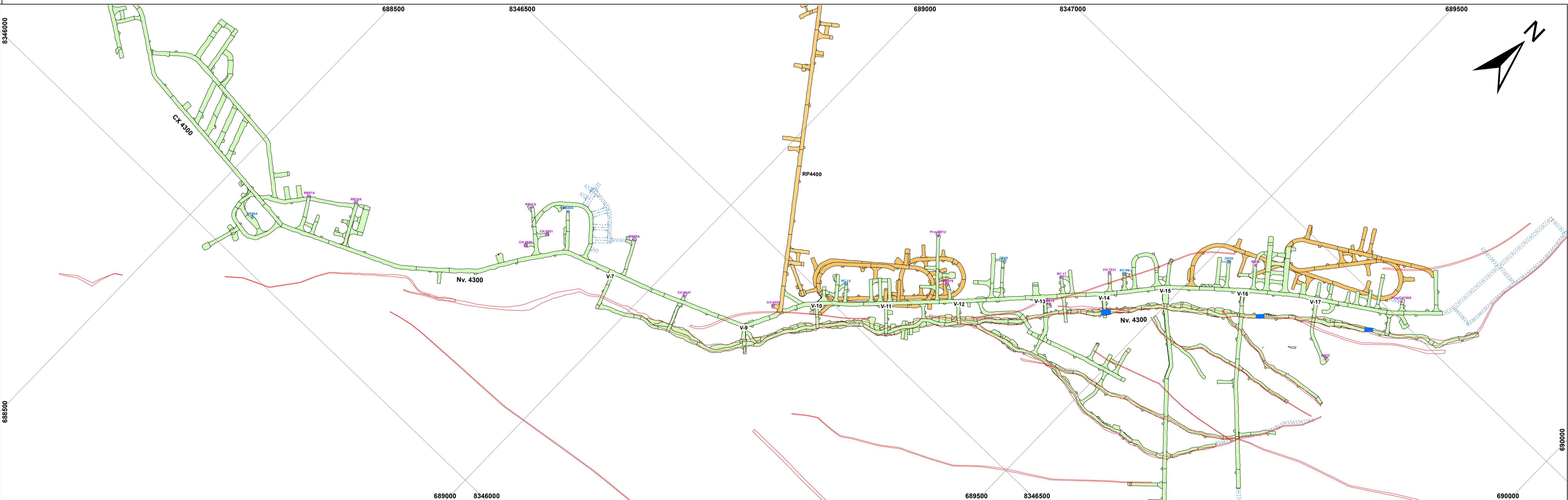
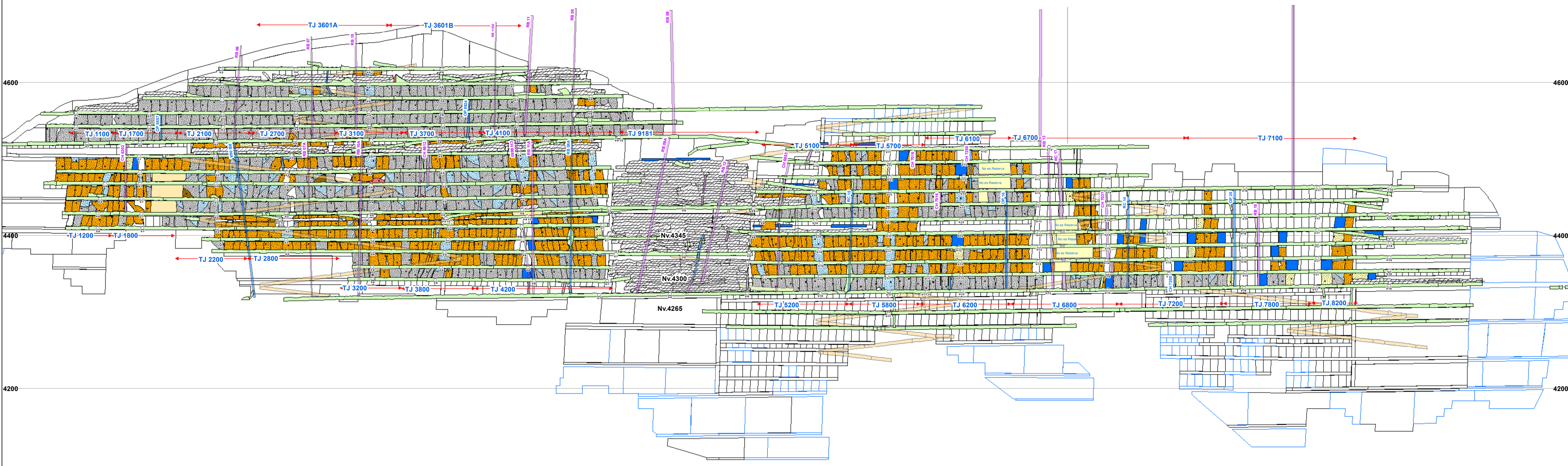
	PROGRAMA SEMANAL
	TAJO BREASTING
	RELLENO CEMENTADO
	RELLENO DETRITICO
	RELLENO PASTA
	TAJO VACIO
	MIN. ENTERRADO
	REALCES

	PREPARACIÓN SIMBA
	PREPARACIÓN T1D



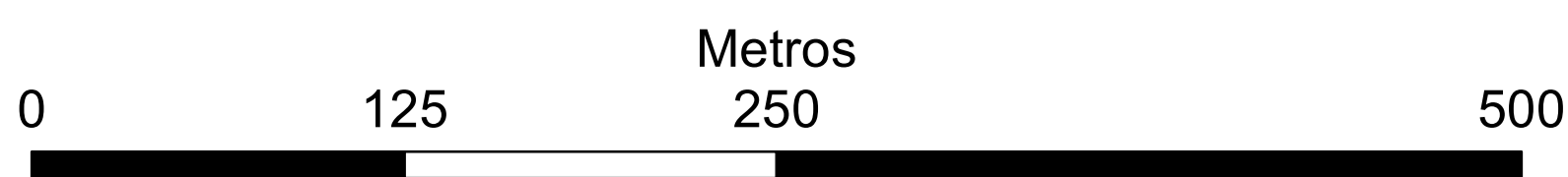
DISEÑO: minfa REVISADO: V. OCHOA APROBADO: I. VEGA	MINERA ARES - UNIDAD. OP. INMACULADA DEPARTAMENTO DE PLANEAMIENTO	ESCALA: 1:1,000 Fecha: 25/08/2019 LAMINA : 01
	PLANO DE PRODUCCIÓN VETA BARBARA	
	Coordinate System: WGS 1984 UTM Zone 18S	

PLANO PRODUCCIÓN - SETIEMBRE - VETA ÁNGELA



LEYENDA

	PROGRAMA MENSUAL		RELLENO PASTA
	PROGRAMA SEMANAL		TAJO VACÍO
	TAJO BREASTING		MINERAL ENTERRADO
	RELLENO CEMENTADO		REALCES
	RELLENO DETRÍTICO		



MINERA ARES - UNIDAD. OP. INMACULADA		PLANO GENERAL VETA ANGELA	ESCALA: 1:2.500
DEPARTAMENTO DE PLANEAMIENTO			Fecha: 24/08/2019
DISEÑO: minfa	REVISADO: V. OCHOA	APROBADO: I. VEGA	LAMINA : 01
Coordinate System: WGS 1984 UTM Zone 18S			