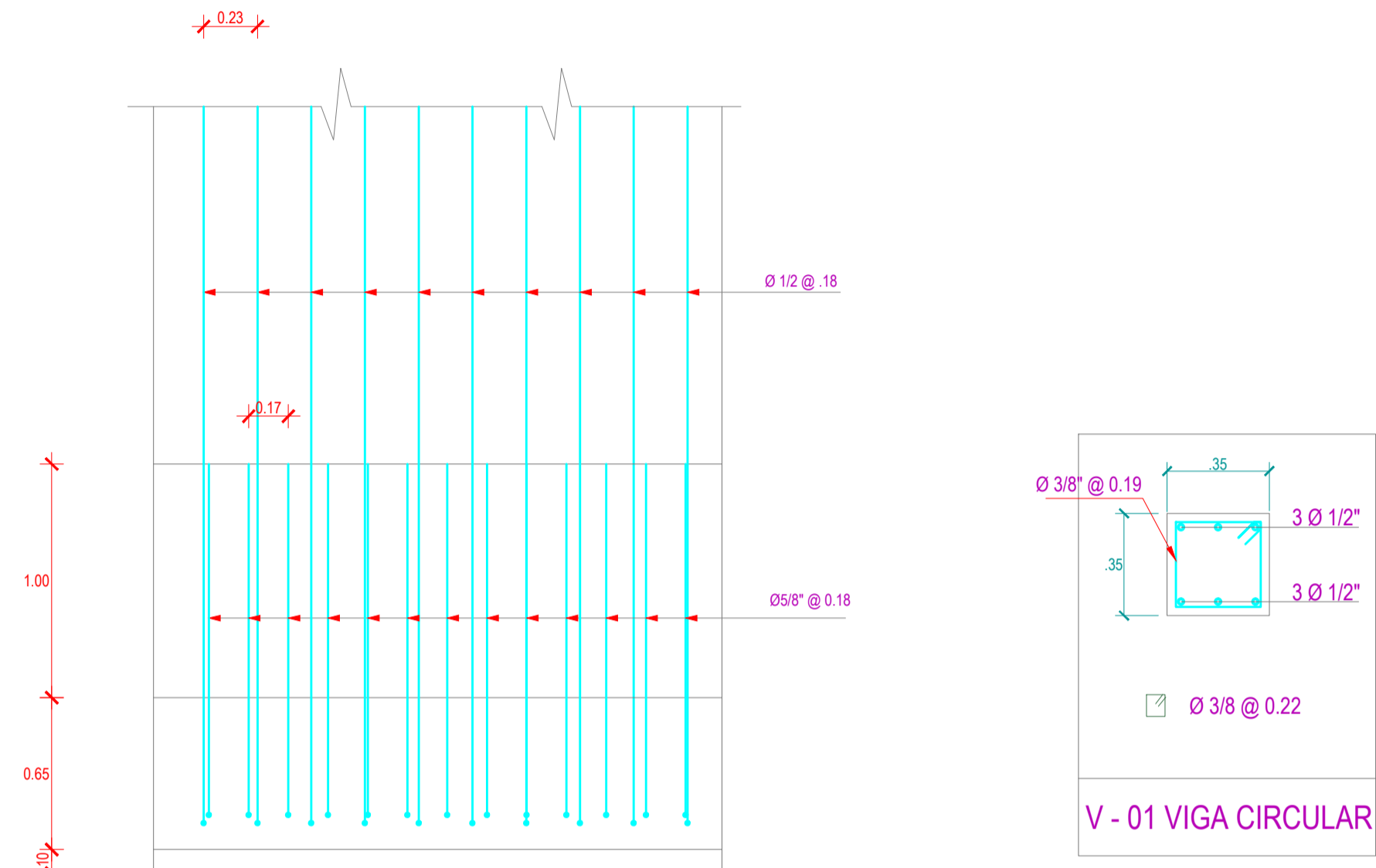
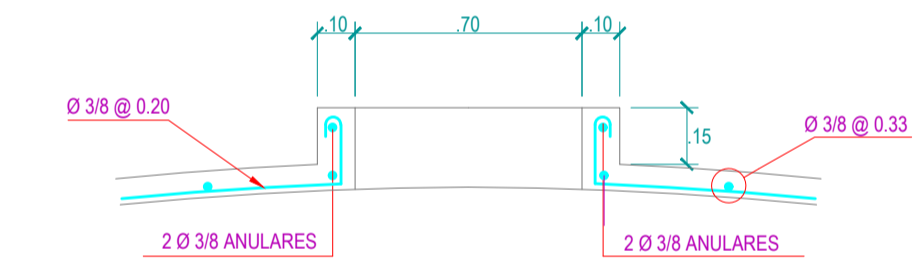


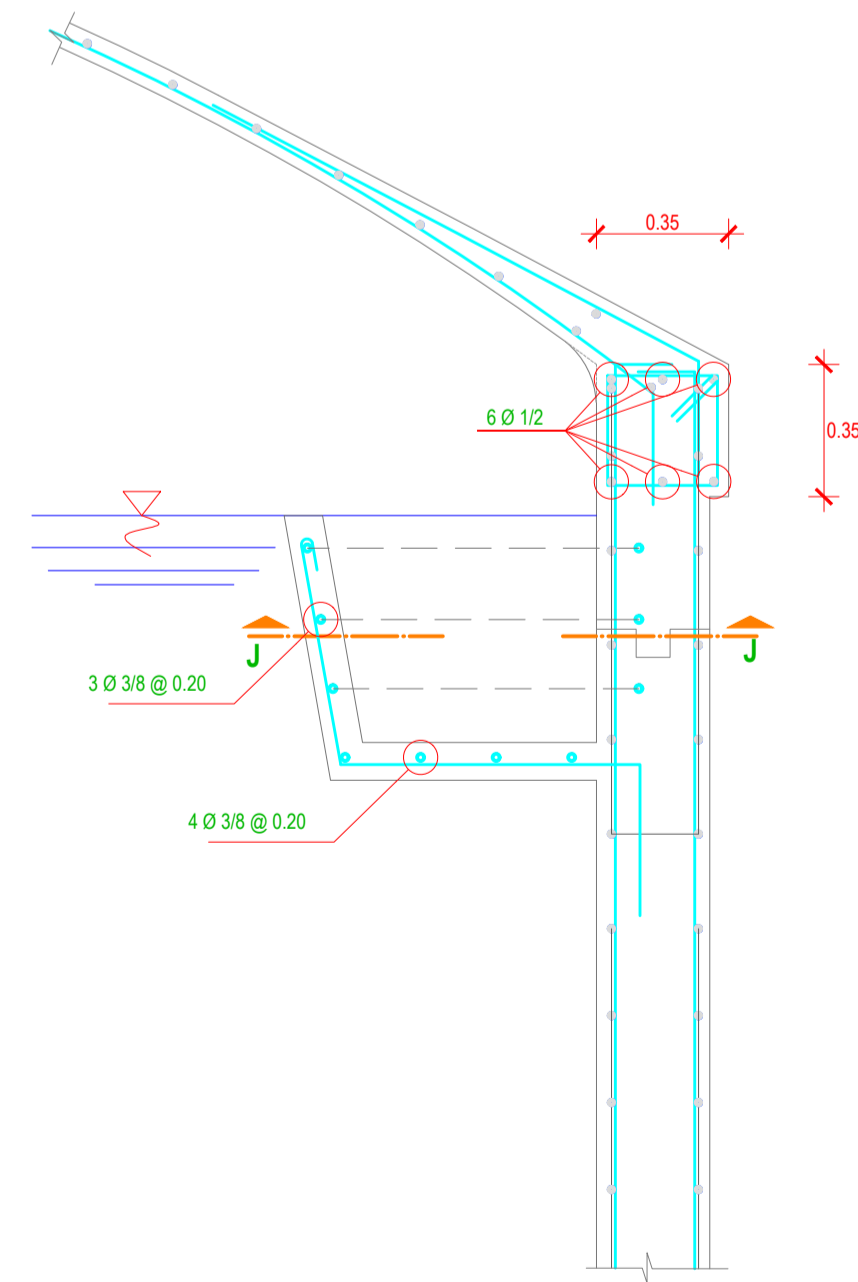
REFUERZO EN CIMENTACION, LOSA DE FONDO, MURO CIRCULAR Y CUPULA
RESERVORIO APOYADO V = 205 m³
 ESCALA 1/25



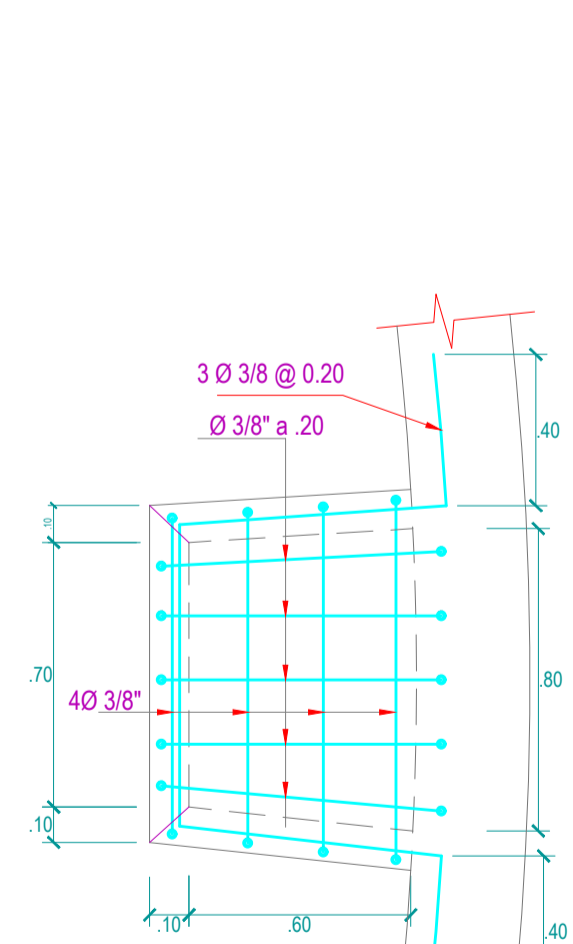
DETALLE DE REFUERZO EN MURO CIRCULAR DE RESERVORIO (CARA HUMEDA)
 ESC. 1/25



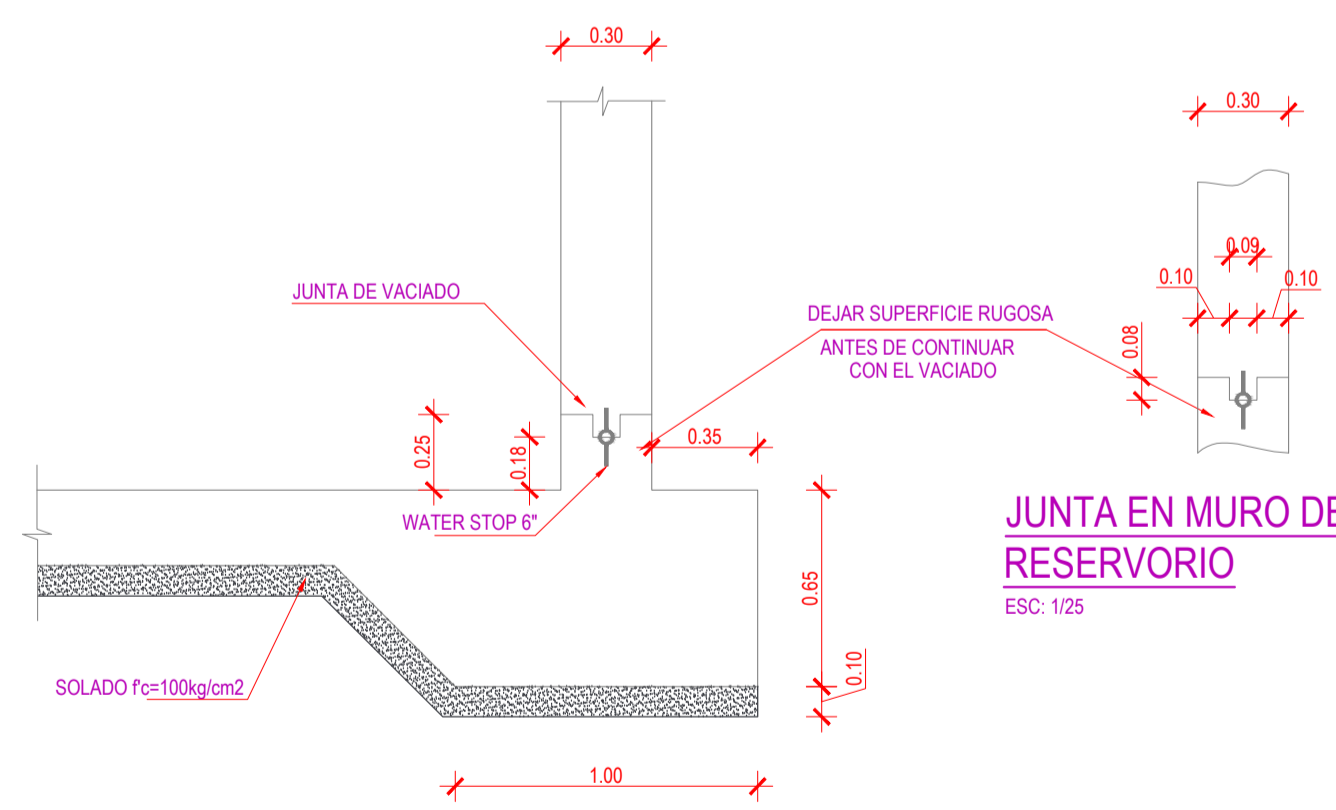
DETALLE DE REFUERZO EN ACCESO A RESERVORIO
 ESC. 1/20



DETALLE DE REFUERZO EN CUBIERTA, ANILLO Y VERTEDERO DE REBOSE
 ESC. 1/20

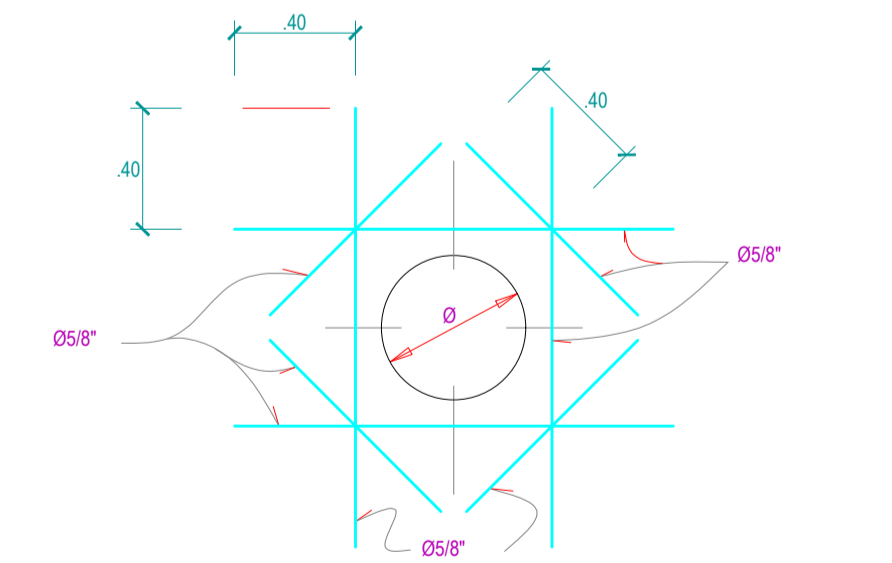


CORTE J - J
 ESC. 1/20



DETALLE TÍPICO DE JUNTAS DE CONSTRUCCION
 ESC. 1/25

PROFUNDIDAD DE CIMENTACION
 LOS NIVELES DE FONDO DE CIMENTACION DE CASSETAS Y RESERVORIOS, ESTAN REFERIDOS A PARTIR DEL TERRENO NATURAL, ELIMINANDO CUALQUIER MATERIAL DE RELLENO. SI FUERA NECESARIO ALCANZAR NIVELES SUPERIORES, DEBERA UTILIZARSE FALSAS ZAPATAS CON CONCRETO $f_c = 100 \text{ kg/cm}^2$, HASTA ALCANZAR EL NIVEL DESEADO.



DETALLE DE REFUERZO EN PASE DE TUBERIAS
 ESC. 1/25

UNIVERSIDAD NACIONAL DEL ALTIPLANO ESCUOLA PROFESIONAL DE INGENIERIA CIVIL					
REVISADO:	PROYECTO: "SISTEMA DE ABASTECIMIENTO DE AGUA POTABLE EN LAS URBANIZACIONES NUEVO PROGRESO Y UNION MILLUNI DEL DISTRITO DE MACARI"				
PLANO:	RESERVORIO PROYECTADO DE 205 m³ (R - 01) ESTRUCTURA - RESERVORIO				
TESISISTA:	Bach.Ing.Civil: ELVIS YURY PAUCAR CARRASCO				
DEPARTAMENTO:	PROVINCIA:	DISTRITO:	FECHA:	CAD:	ESCALA:
PUNO	MELGAR	MACARI	NOV - '15	E.P.C	INDICADA



R-02