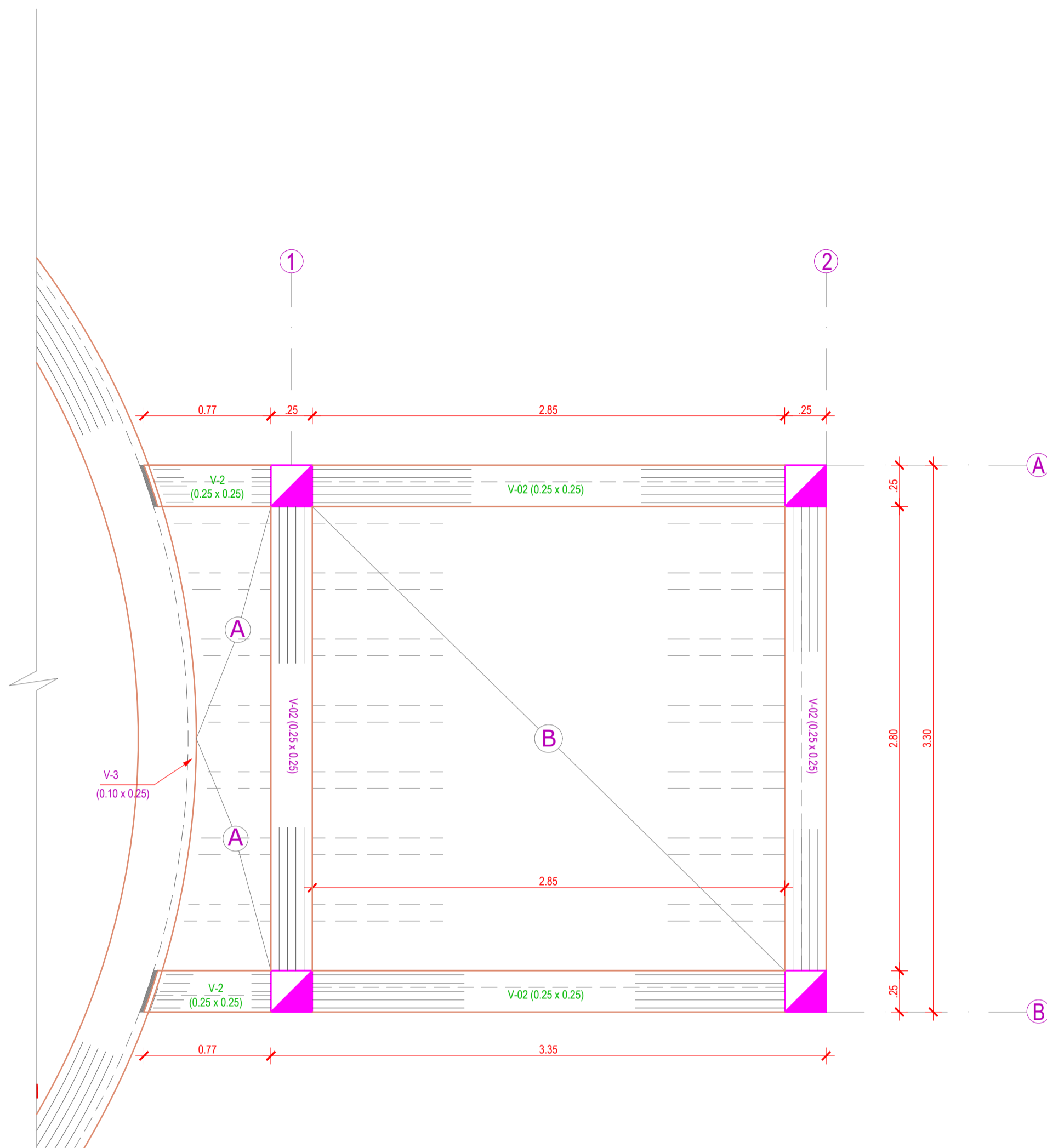
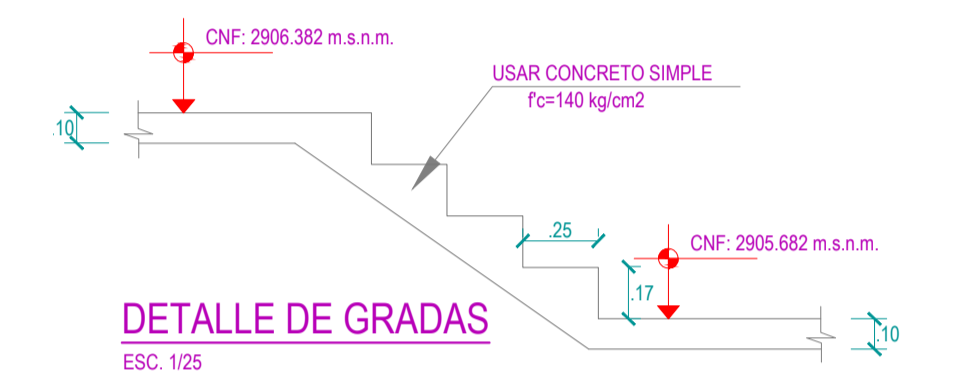


PLANTA CIMENTACION: CASETA DE VALVULAS Y RESERVORIO
ESC. 1/25

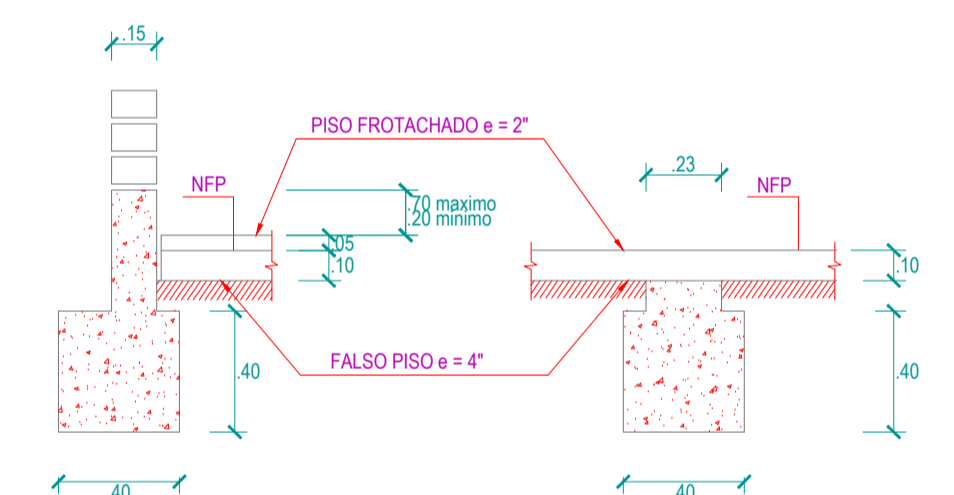


PLANTA ALIGERADO: CASETA DE VALVULAS Y RESERVORIO
ESC. 1/25

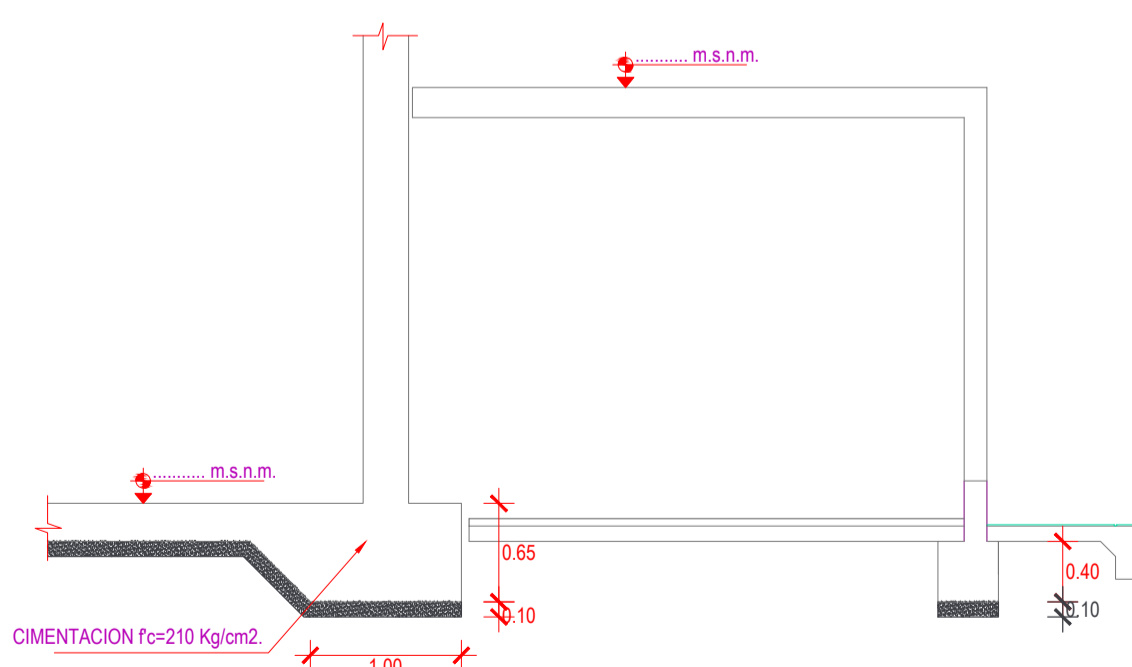
$1\ \varnothing\frac{1}{4}\ @\ 05,\ 2\ \varnothing\frac{1}{4}\ @\ 10,\ 1\ \varnothing\frac{1}{4}\ @\ 15,\ R\ \varnothing\frac{1}{4}\ @\ 25$	$2\ \varnothing\frac{1}{2}\text{'}$
V - 02	V - 03



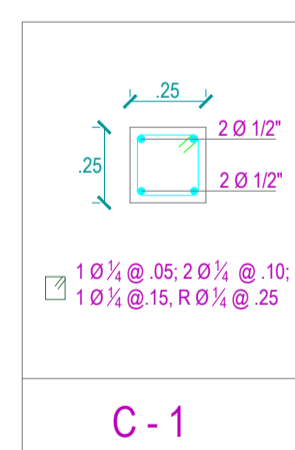
DETALLE DE GRADAS
ESC. 1/25



CORTE 1-1 ESC. 1/25
CORTE 2-2 ESC. 1/25



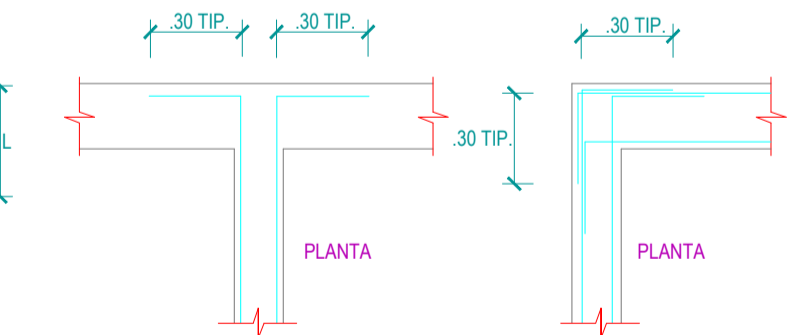
CORTE A-A
ESC. 1/50



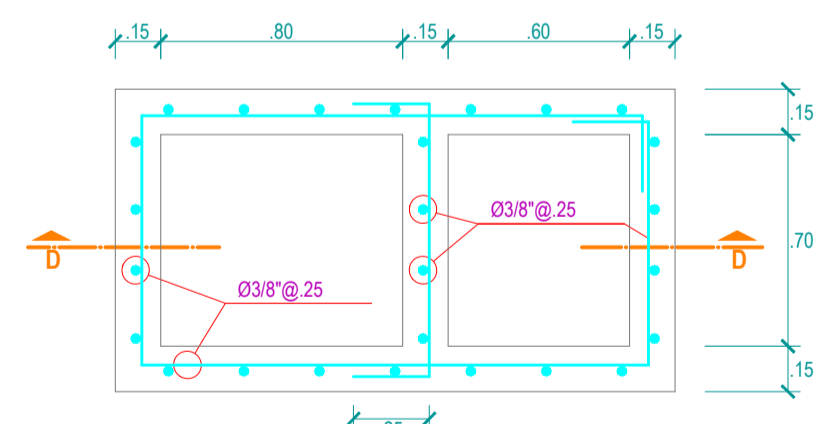
C - 1

Ø	L(m)
3/8"	.35
1/2"	.40
5/8"	.45
3/4"	.55
1"	.65

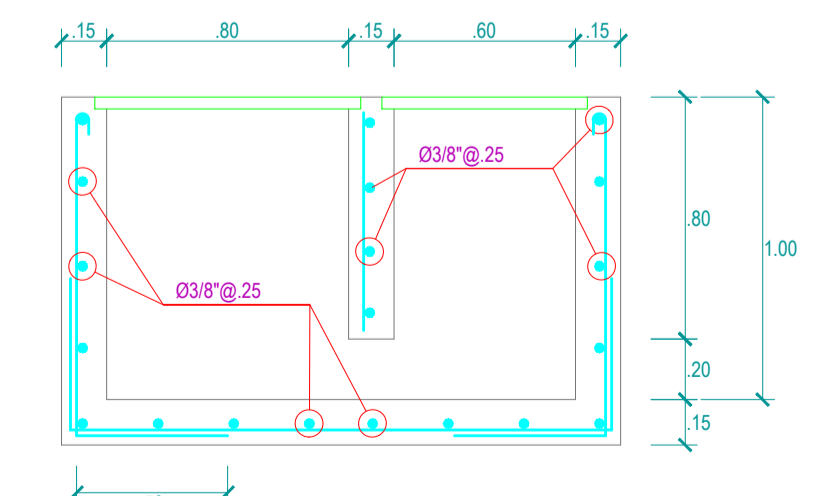
DETALLE TÍPICO DE ANCLAJE DE Ø DE VIGAS EN COLUMNA ó MURO EXTREMO
ESC. 1/25



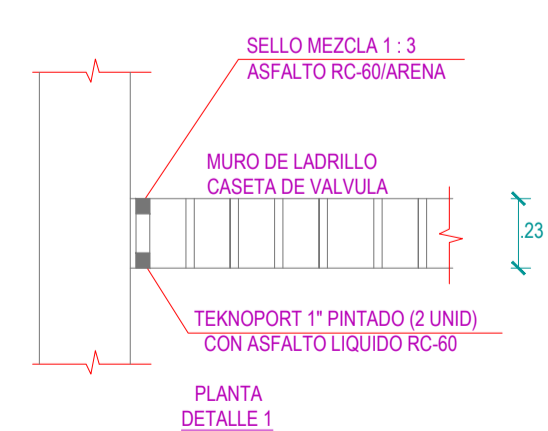
DETALLE TÍPICO ENCUENTRO DE VIGAS
ESC. 1/25



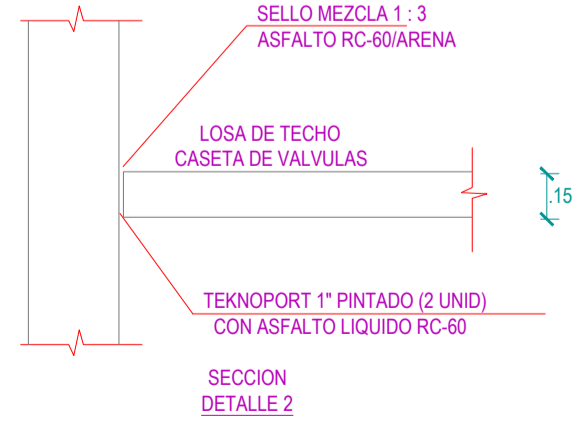
PLANTA ESTRUCTURA DE LA CAJA DE REBOSE
ESC. 1/25



CORTE D - D
ESC. 1/25



JUNTA MURO / MURO CASETA
ESC. 1/25



JUNTA MURO / LOSA DE TECHO
ESC. 1/25

TRABAJOS Y EMPALMES				ESTRIBOS			
Ø	LOSA Y VIGAS (mm)	COLUMNAS (mm)	LOSAS Y VIGAS	EN COLUMNAS	Ø	L	REPOS.
6 mm	30	30					No se permitirán empalmes del refuerzo de perfiles en un mismo nivel de altura de la losa o viga a cada lado de la columna o apoyo.
3Ø"	40	30					
12"	50	40					
9Ø"	65	35					
3Ø"	80	35					
1"	100	100			6 mm	10 cm	15 cm
					3Ø"	15 cm	20 cm

UNIVERSIDAD NACIONAL DEL ALTIPLANO
ESCUELA PROFESIONAL DE INGENIERIA CIVIL

PROYECTO: "SISTEMA DE ABASTECIMIENTO DE AGUA POTABLE EN LAS URBANIZACIONES NUEVO PROGRESO Y UNION MILLUNI DEL DISTRITO DE MACARI"

PLANO: RESERVORIO PROYECTADO DE 205 m3 (R - 01)
ESTRUCTURA - RESERVORIO

FECHA: Bach.Ing.Civil: ELVIS YURY PAUCAR CARRASCO

DEPARTAMENTO: PUNO PROVINCIA: MELGAR DISTRITO: MACARI FECHA: NOV - '15 CAD: E.P.C. ESCALA: INDICADA

R-04