

Leyenda

- Zona de trabajo

UNIVERSIDAD NACIONAL DEL ALTIPLANO - PUNO FACULTAD DE INGENIERIA GEOLOGICA Y METALURGICA ESCUELA PROFESIONAL DE INGENIERIA GEOLOGICA		
EVALUACIÓN GEOTÉCNICA PARA LA ESTABILIDAD DE TALUDES EN LA TROCHA CARROZABLE - ACCONSAYA - SECTOR CRUZHUASA - CORANI - CARABAYA - PUNO		
Elaborado: Fanny Luz Calizaya Llatasi	PLANO DE UBICACIÓN	
Datum: WGS 84	UBICACION	Plano N°:
Fecha: octubre 2019	Dpt. : Puno	FCL-01
Escala: Indicada	Prov. : Carabaya	
	Dist. : Corani	
	Paraje : Cruzhuasa	

328 000 E

329 000 E

330 000 E

331 000 E

332 000 E

8 467 000 N

8 467 000 N

8 466 000 N

8 466 000 N

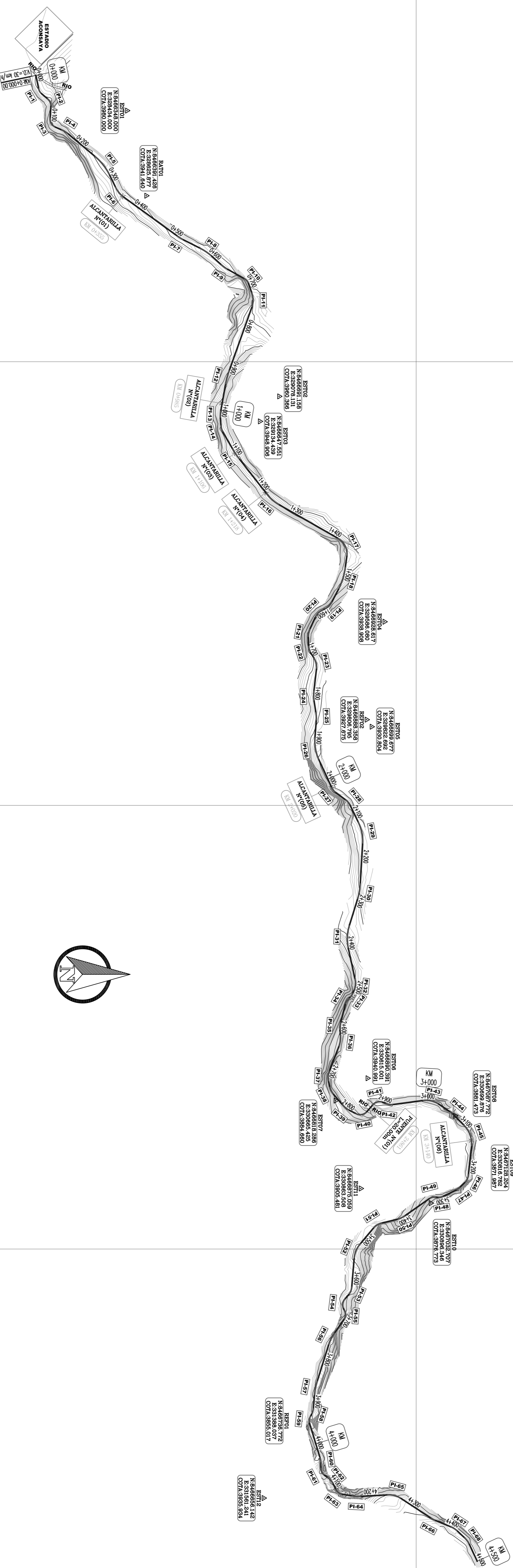
328 000 E

329 000 E

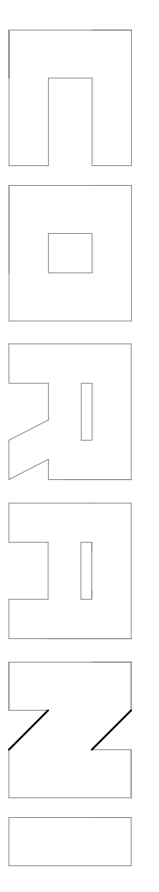
330 000 E

331 000 E

332 000 E



PLANTA GENERAL
 ESC.: 1:5000



ENTIDAD: **MUNICIPALIDAD DISTRITAL DE CORANI**
 ALCALDE: REMIGIO B. MAMANI LEON

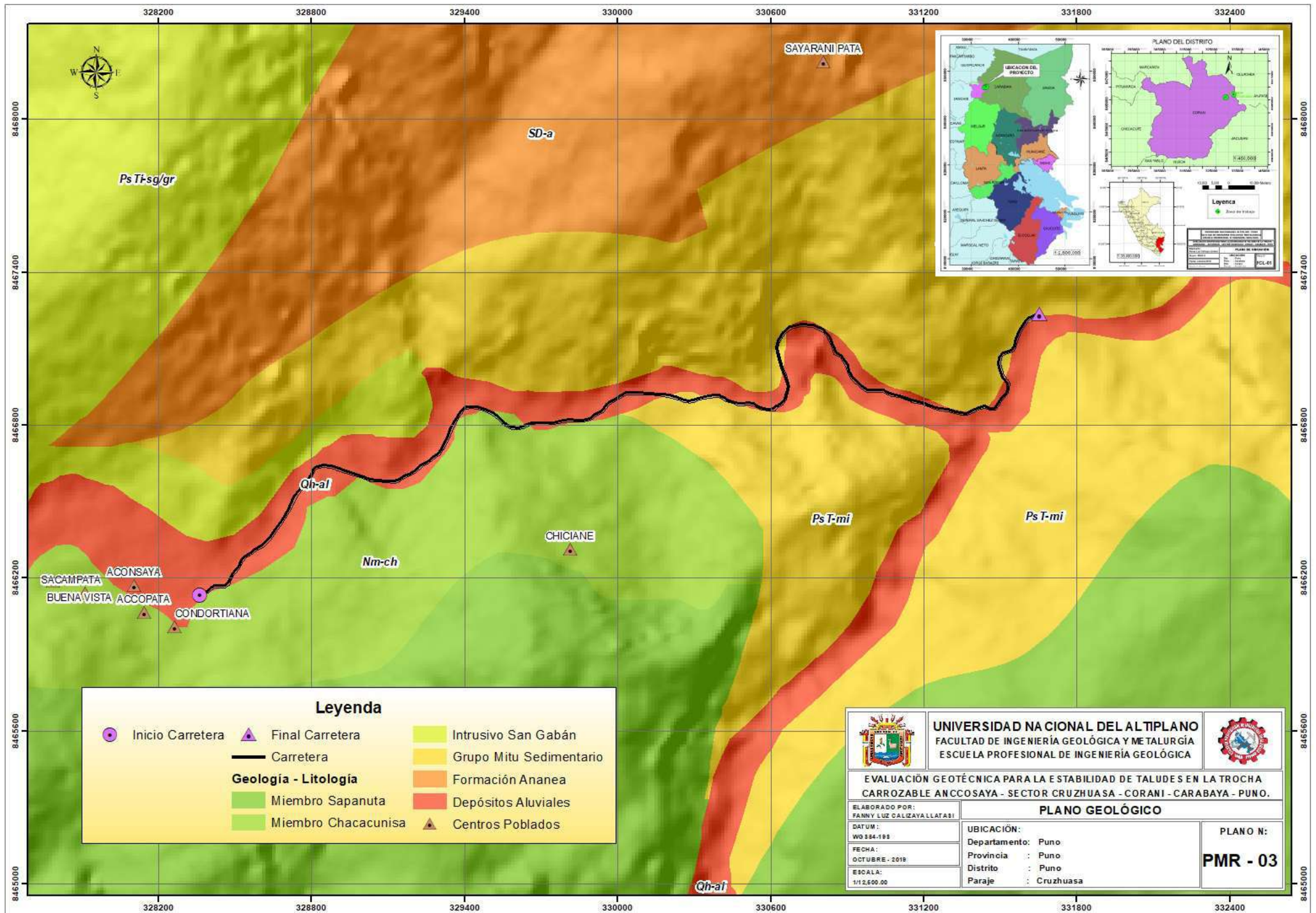
PROYECTO: **CONSTRUCCION DE TROCHA CARROZABLE DE LA LOCALIDAD DE ACCONSAYA - SECTOR CRUZHUSA, DISTRITO DE CORANI - CARABAYA - PUNO**
 UBICACION: ACCONSAYA

PLANO: **PLANO GENERAL (Km. 0+000 AL Km. 4+500.10)**
 DIBUJO: VMR
 ESCALA: 1:5000
 FECHA: AGOSTO DEL 2017

CODIGO: **PG-01**

REGIDORES:
 GERENTE EJECUTIVO: JUAN M. LA ROSA VILA
 GERENTE ADMINISTRATIVO: CESAR ALVARADO
 GERENTE FINANCIERO: CESAR ALVARADO

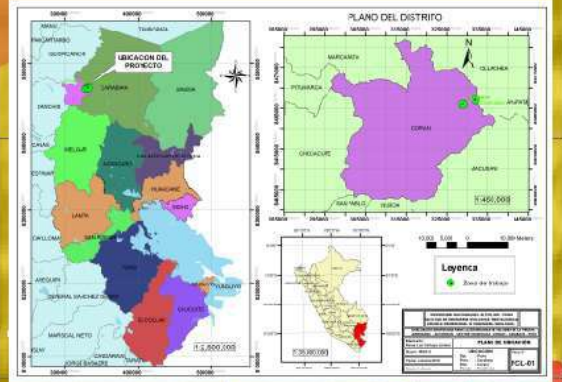
PROVINCIA: CARABAYA DEPARTAMENTO: PUNO



Ps T-sg/gr

SAYARANI PATA

SD-a



CHICIANE

Ps T-mi

Ps T-mi

Nm-ch

SACAMPATA
BUENA VISTA

ACONSAYA

ACCOPATA

CONDORTIANA

Leyenda

- Inicio Carretera
- Final Carretera
- Carretera
- Geología - Litología**
- Intrusivo San Gabán
- Grupo Mitu Sedimentario
- Formación Ananea
- Depósitos Aluviales
- Miembro Sapanuta
- Miembro Chacacunisa
- Centros Poblados



UNIVERSIDAD NACIONAL DEL ALTIPLANO
FACULTAD DE INGENIERÍA GEOLÓGICA Y METALURGÍA
ESCUELA PROFESIONAL DE INGENIERÍA GEOLÓGICA



EVALUACIÓN GEOTÉCNICA PARA LA ESTABILIDAD DE TALUDES EN LA TROCHA CARROZABLE ANCCOSAYA - SECTOR CRUZHUSA - CORANI - CARABAYA - PUNO.

ELABORADO POR:
FANNY LUZ CALIZAYA LLATASI

DATUM:
WGS 84-198

FECHA:
OCTUBRE - 2018

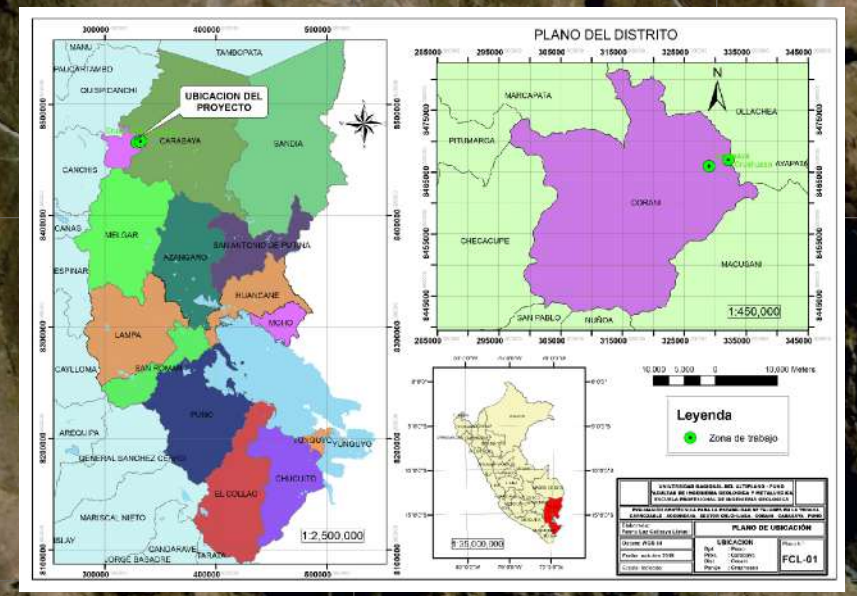
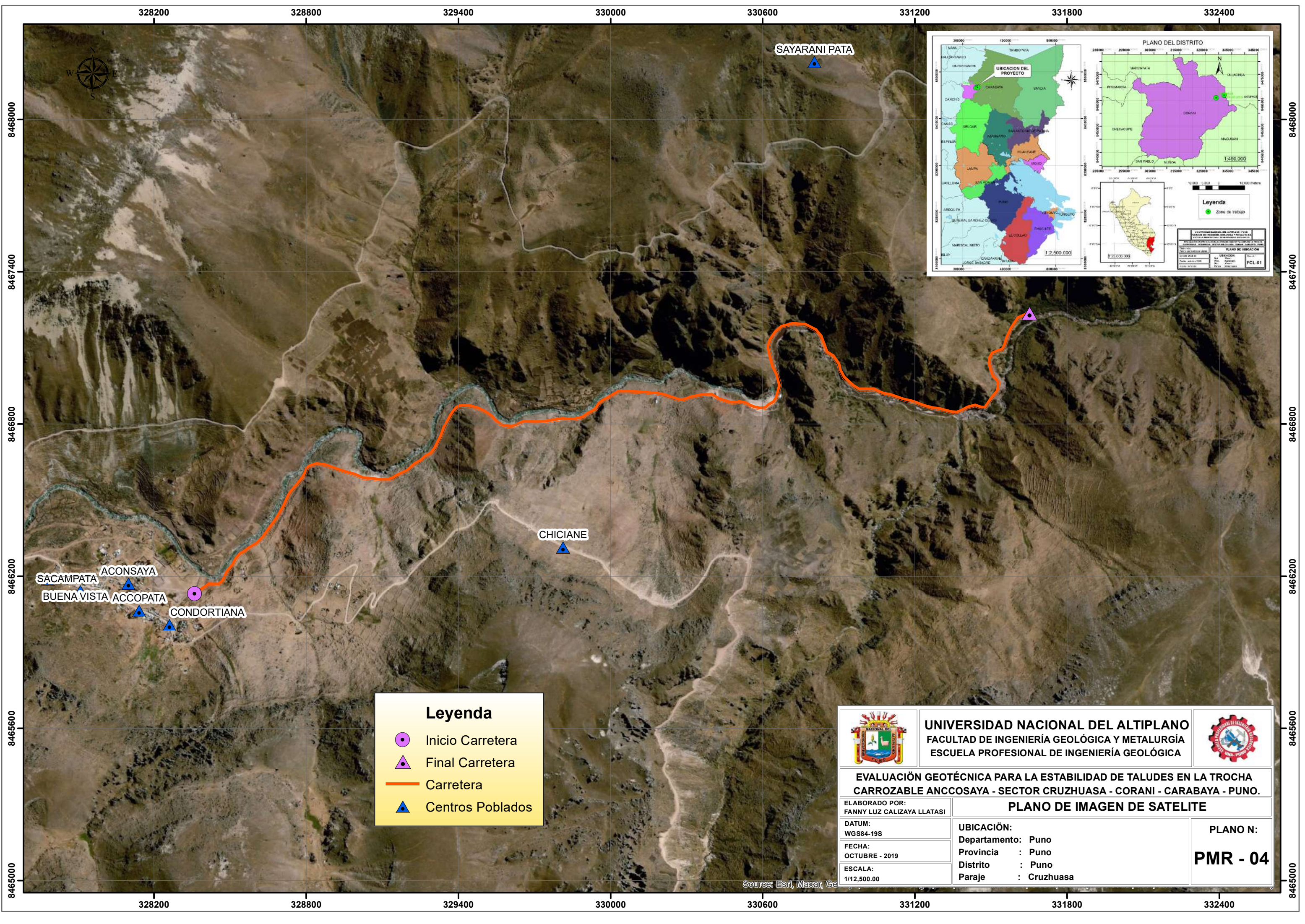
ESCALA:
1/12.600,00

PLANO GEOLÓGICO

UBICACIÓN:


Departamento: Puno
Provincia: Puno
Distrito: Puno
Paraje: Cruzhuasa

PLANO N:
PMR - 03

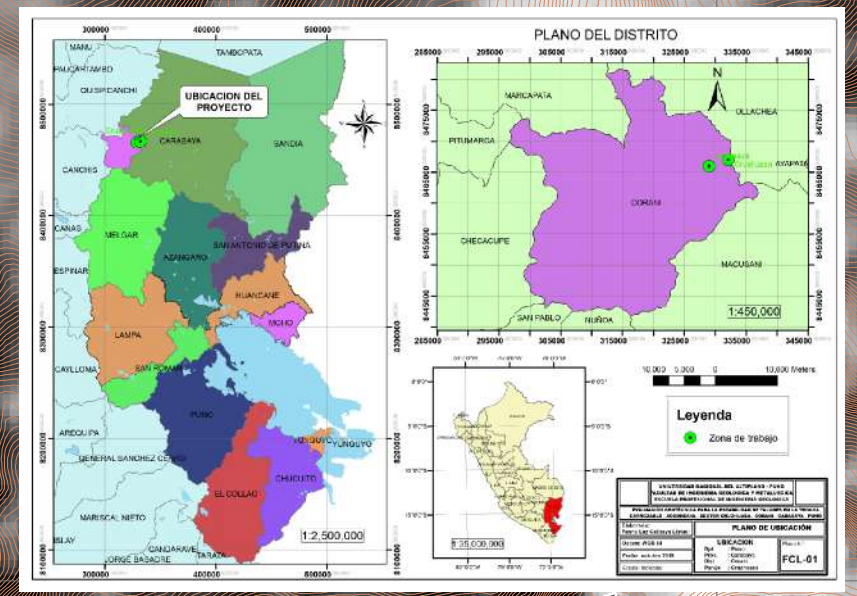
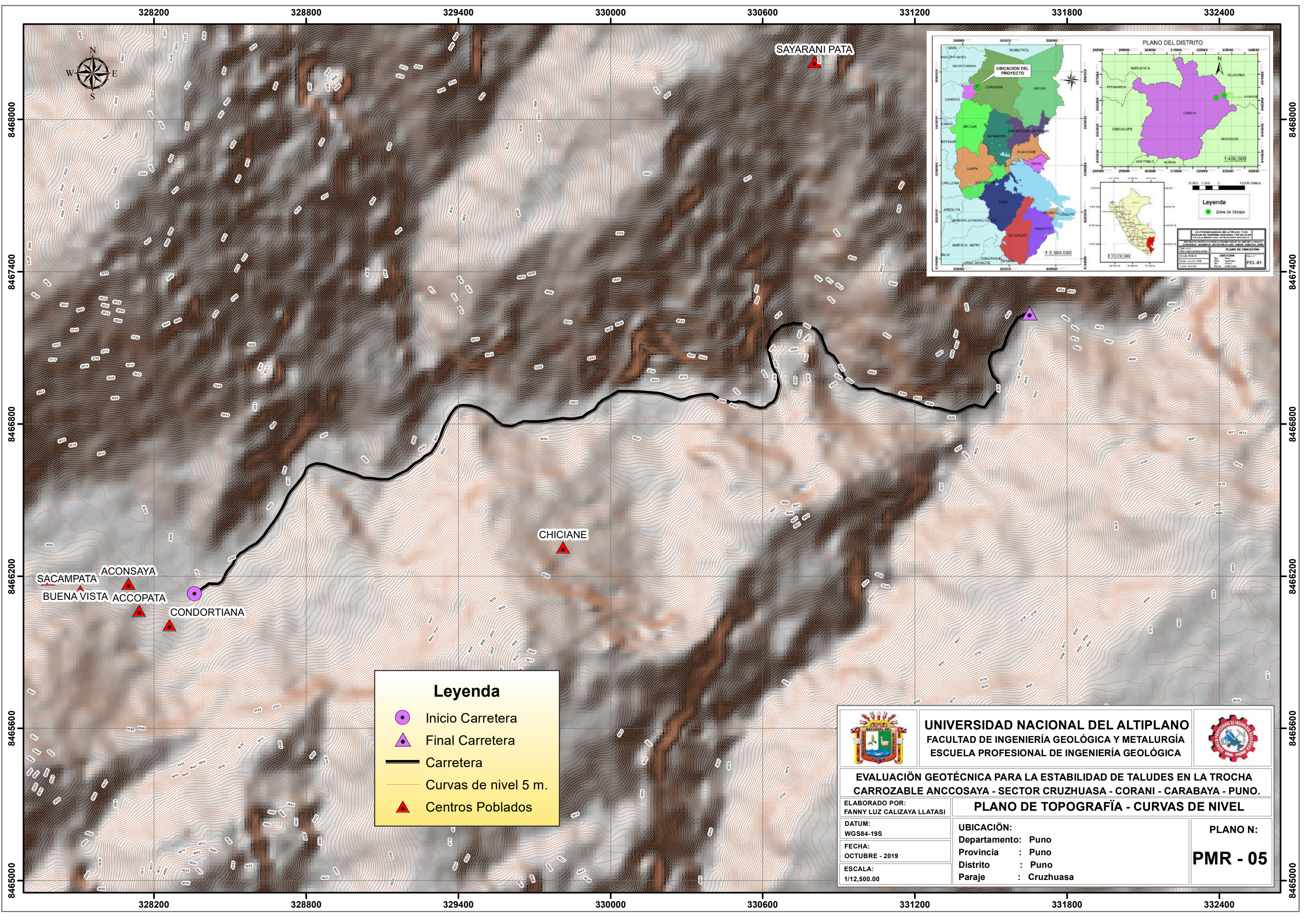


Leyenda



- Inicio Carretera
- Final Carretera
- Carretera
- Centros Poblados



 UNIVERSIDAD NACIONAL DEL ALTIPLANO FACULTAD DE INGENIERÍA GEOLÓGICA Y METALURGÍA ESCUELA PROFESIONAL DE INGENIERÍA GEOLÓGICA		
EVALUACIÓN GEOTÉCNICA PARA LA ESTABILIDAD DE TALUDES EN LA TROCHA CARROZABLE ANCCOSAYA - SECTOR CRUZHUASA - CORANI - CARABAYA - PUNO.		
ELABORADO POR: FANNY LUZ CALIZAYA LLATASI		PLANO DE IMAGEN DE SATELITE
DATUM: WGS84-19S	UBICACIÓN: Departamento: Puno Provincia : Puno Distrito : Puno Paraje : Cruzhuasa	PLANO N: PMR - 04
FECHA: OCTUBRE - 2019		
ESCALA: 1/12,500.00		

Source: Esri, Maxar, Geo



Leyenda

-  Inicio Carretera
-  Final Carretera
-  Carretera
-  Curvas de nivel 5 m.
-  Centros Poblados

	UNIVERSIDAD NACIONAL DEL ALTIPLANO FACULTAD DE INGENIERÍA GEOLÓGICA Y METALURGÍA ESCUELA PROFESIONAL DE INGENIERÍA GEOLÓGICA		
	EVALUACIÓN GEOTÉCNICA PARA LA ESTABILIDAD DE TALUDES EN LA TROCHA CARROZABLE ANCCOSAYA - SECTOR CRUZHUASA - CORANI - CARABAYA - PUNO.		
ELABORADO POR: FANNY LUZ CALIZAYA LLATASI		PLANO DE TOPOGRAFÍA - CURVAS DE NIVEL	
DATUM: WGS84-19S		UBICACIÓN: Departamento: Puno Provincia : Puno Distrito : Puno Paraje : Cruzhuasa	
FECHA: OCTUBRE - 2019		PLANO N: PMR - 05	
ESCALA: 1/12,500.00			