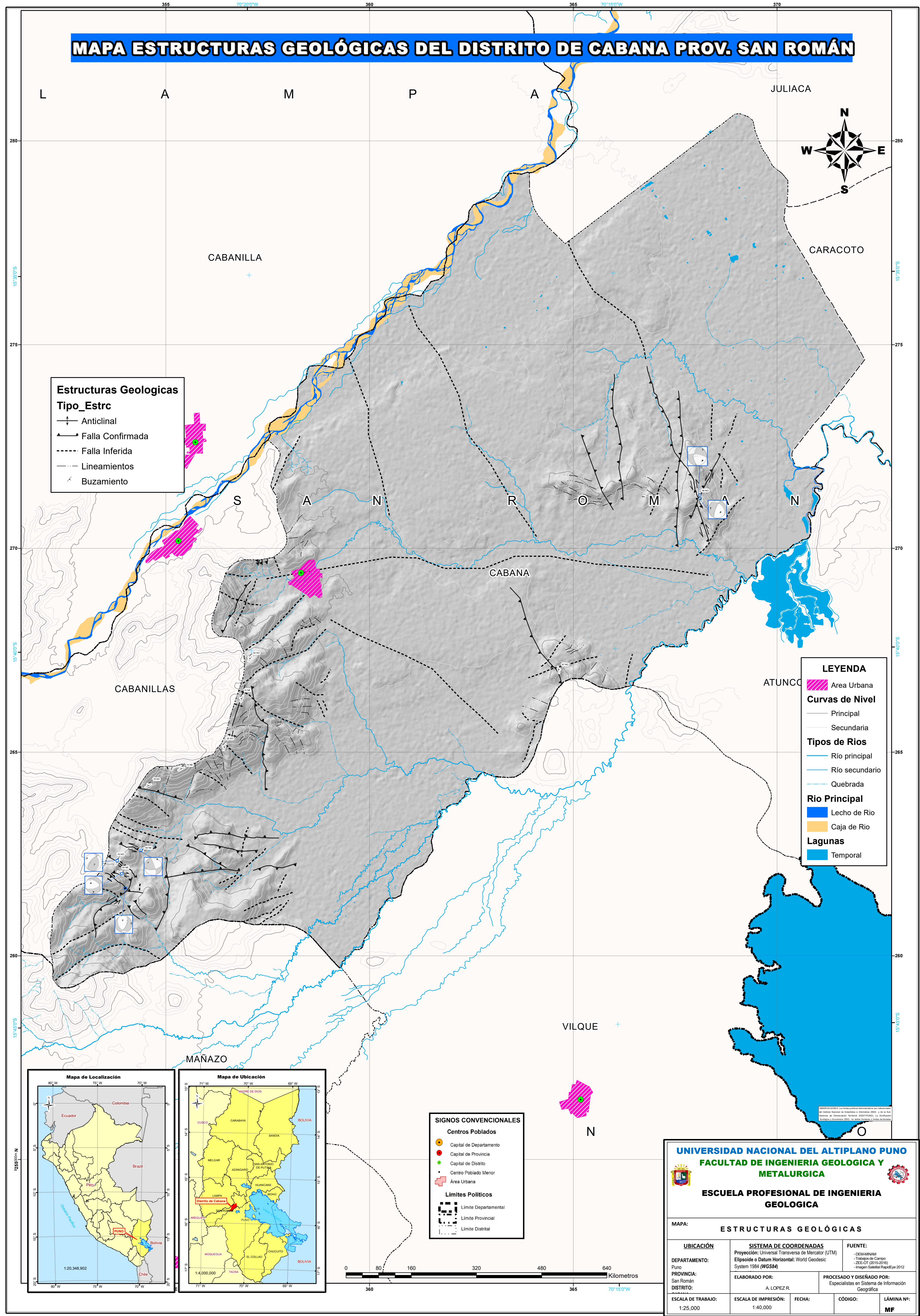
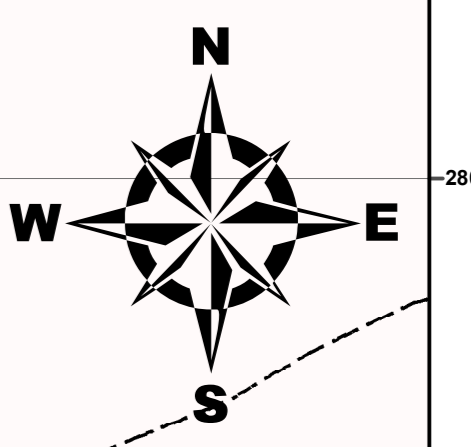


MAPA ESTRUCTURAS GEOLÓGICAS DEL DISTRITO DE CABANA PROV. SAN ROMÁN



Estructuras Geológicas
Tipo_Estrc

- ↕ Anticlinal
- ↔ Falla Confirmada
- - - - - Falla Inferida
- Lineamientos
- ↗ Buzamiento



LEYENDA

- Área Urbana
- Curvas de Nivel**
 - Principal
 - - - - - Secundaria
- Tipos de Ríos**
 - Río principal
 - - - - - Río secundario
 - Quebrada
- Río Principal**
 - Lecho de Río
 - Caja de Río
- Lagunas**
 - Temporal

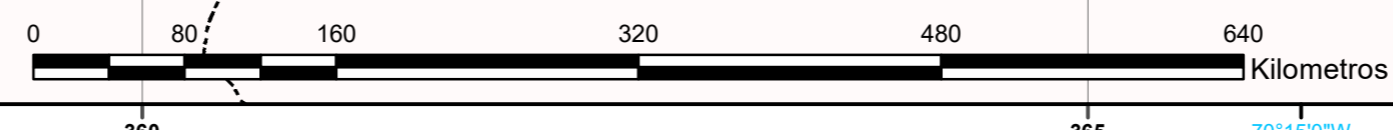
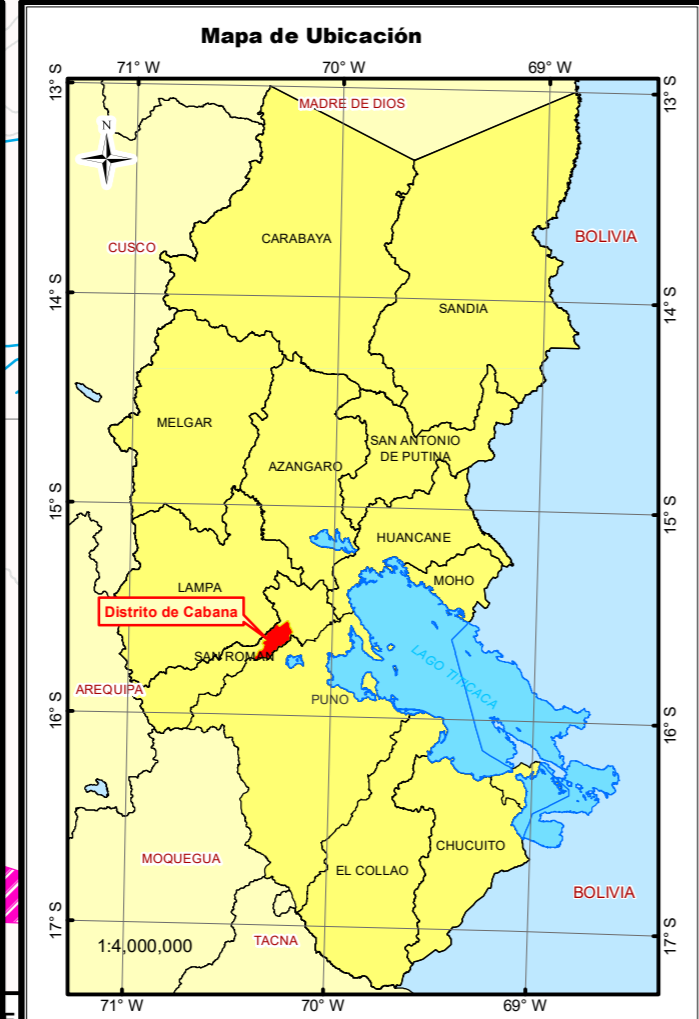
SIGNOS CONVENCIONALES

Centros Poblados

- Capital de Departamento
- Capital de Provincia
- Capital de Distrito
- Centro Poblado Menor
- Área Urbana

Límites Políticos

- Límite Departamental
- Límite Provincial
- Límite Distrital



UNIVERSIDAD NACIONAL DEL ALTIPLANO PUNO
FACULTAD DE INGENIERIA GEOLOGICA Y METALURGICA
ESCUELA PROFESIONAL DE INGENIERIA GEOLOGICA

MAPA: ESTRUCTURAS GEOLÓGICAS

| | | |
|----------------------|--|--|
| UBICACIÓN | SISTEMA DE COORDENADAS | FUENTE: |
| DEPARTAMENTO: Puno | Proyección: Universal Transversa de Mercator (UTM) Elipsoide o Datum Horizontal: World Geodesic System 1984 (WGS84) | - DEMANAM - Trabajos de Campo - ZEE-OT (2015-2016) - Imagen Satelital RapidEye 2012 |
| PROVINCIA: San Román | ELABORADO POR: A. LOPEZ R. | PROCESADO Y DISEÑADO POR: Especialistas en Sistema de Información Geográfica |
| DISTRITO: Cabana | ESCALA DE TRABAJO: 1:25,000 | ESCALA DE IMPRESIÓN: 1:40,000 |
| | FECHA: | CÓDIGO: |
| | | LÁMINA Nº: MF |