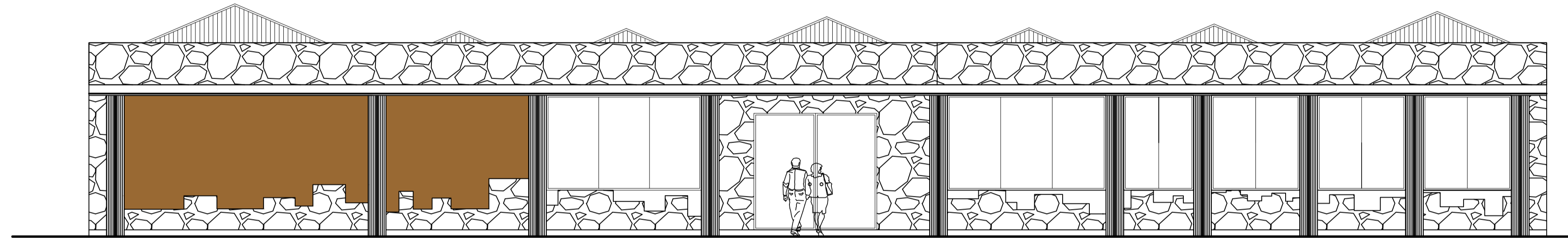


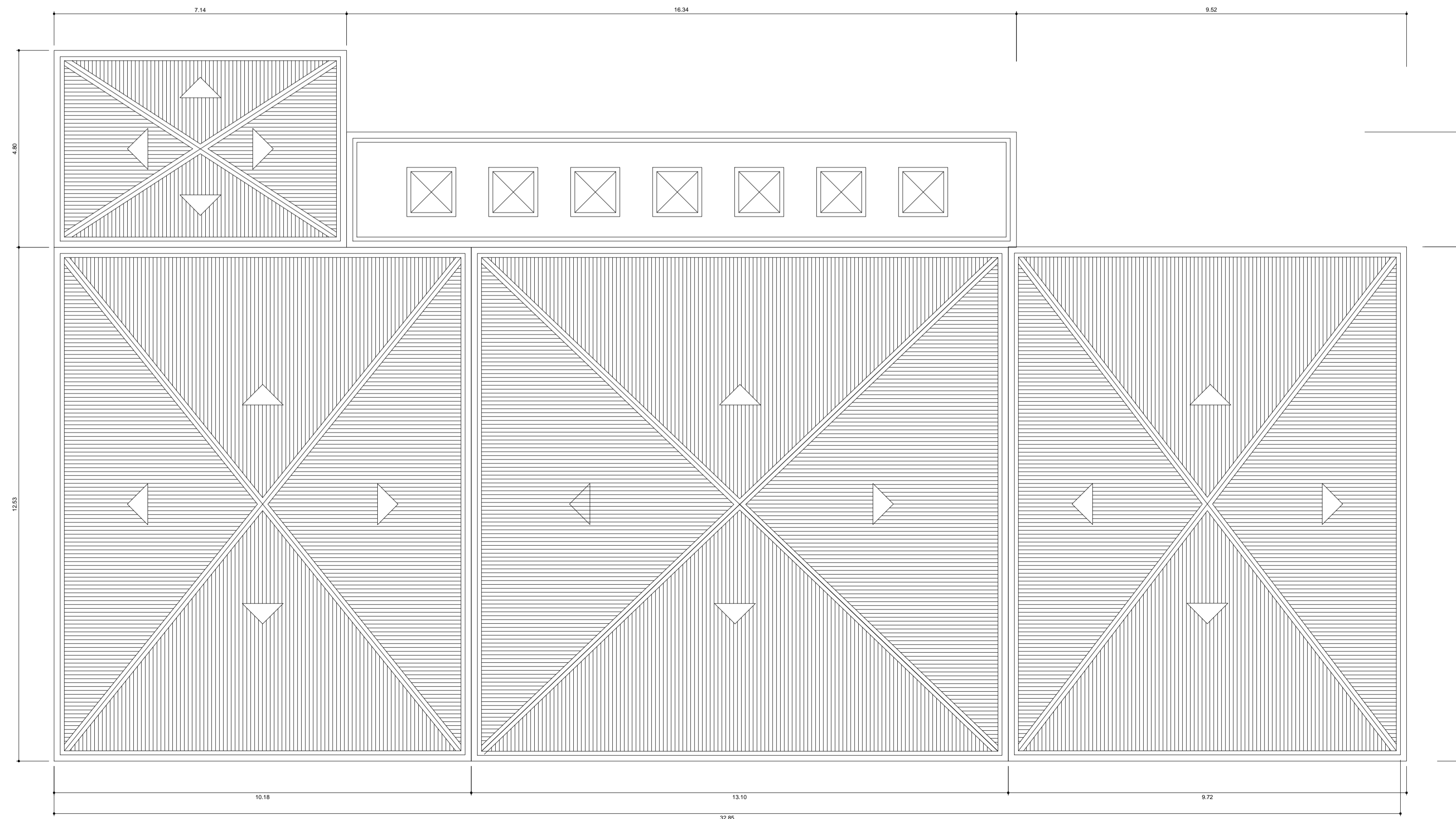
SECCION LONGITUDINAL
COCINA COMEDOR

ESC: 1/75



ELEVACION FRONTAL
COCINA COMEDOR

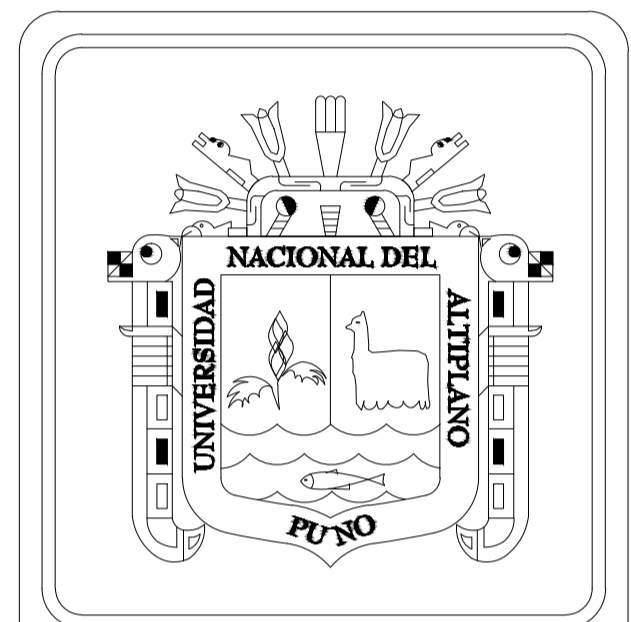
ESC: 1/75



PLANO DE TECHOS
COCINA COMEDOR

ESC: 1/75

CUADRO DE VANOS				VENTANAS	
TIPO	CANT.	ANCHO	ALTO	ALFEIZER	OBSERVACIONES
V-1	0.3	2.00	2.15	0.90	VENT. DE ALUMINIO CON VIDRIO DE 6MM
V-2	0.2	1.60	2.15	0.90	VENT. DE ALUMINIO CON VIDRIO DE 4MM
V-3	0.2	3.24	2.15	0.90	VENT. DE ALUMINIO CON VIDRIO DE 4MM
V-4	0.2	3.60	2.15	0.90	VENT. DE ALUMINIO CON VIDRIO DE 4MM
CUADRO DE VANOS				PUERTAS	
TIPO	CANT.	ANCHO	ALTO	OBSERVACIONES	
P-1	0.3	2.72	2.64	PUERT. DE TABLERO REBAJADO	
P-2	0.2	1.00	2.70		
P-3	0.6	0.80	2.60		



UNIVERSIDAD NACIONAL
DEL ALTIPLANO

FACULTAD:
**INGENIERIA CIVIL Y
ARQUITECTURA**

ESCUELA PROFESIONAL:
**ARQUITECTURA Y
URBANISMO**

PROYECTO DE TESIS:
**"PARADOR ECOTURISTICO
CON INTEGRACION AL
COMPLEJO ARQUEOLOGICO
DE MOLLOCO"**

DEPARTAMENTO:
PUNO

PROVINCIA:
PUNO

DISTRITO:
ACORA - MOLLOCO

ESPECIALIDAD DEL PLANO:
ARQUITECTURA

NOMBRE DEL PLANO:
BLOQUE DE RESTAURANT

AUTOR(ES):
Bach. Fidel, HUARANCCA C.
Bach. Angel, HUAYCANI T.

CODIGO DEL PLANO:
B-002

ESCALA:
INDICADA

FECHA:
AGOST.
- 2016

**A
19**

No. DE LAMINA: