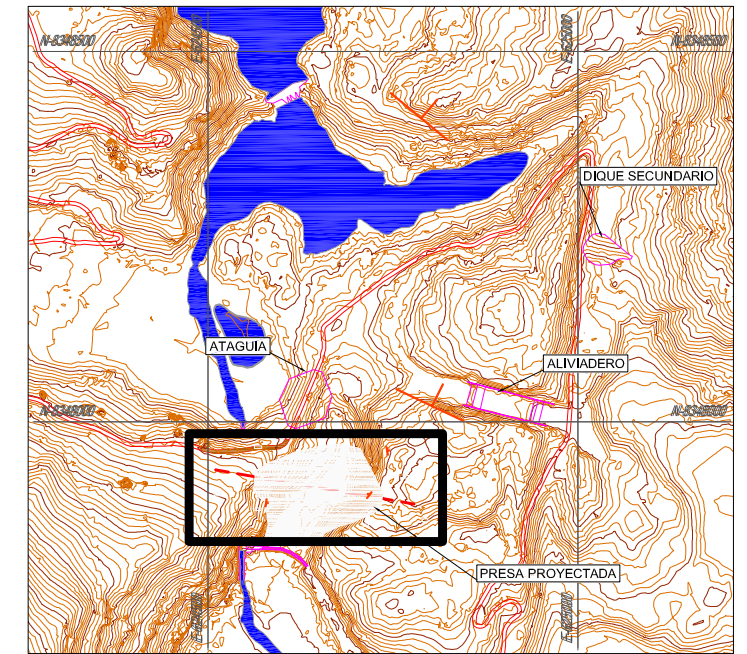
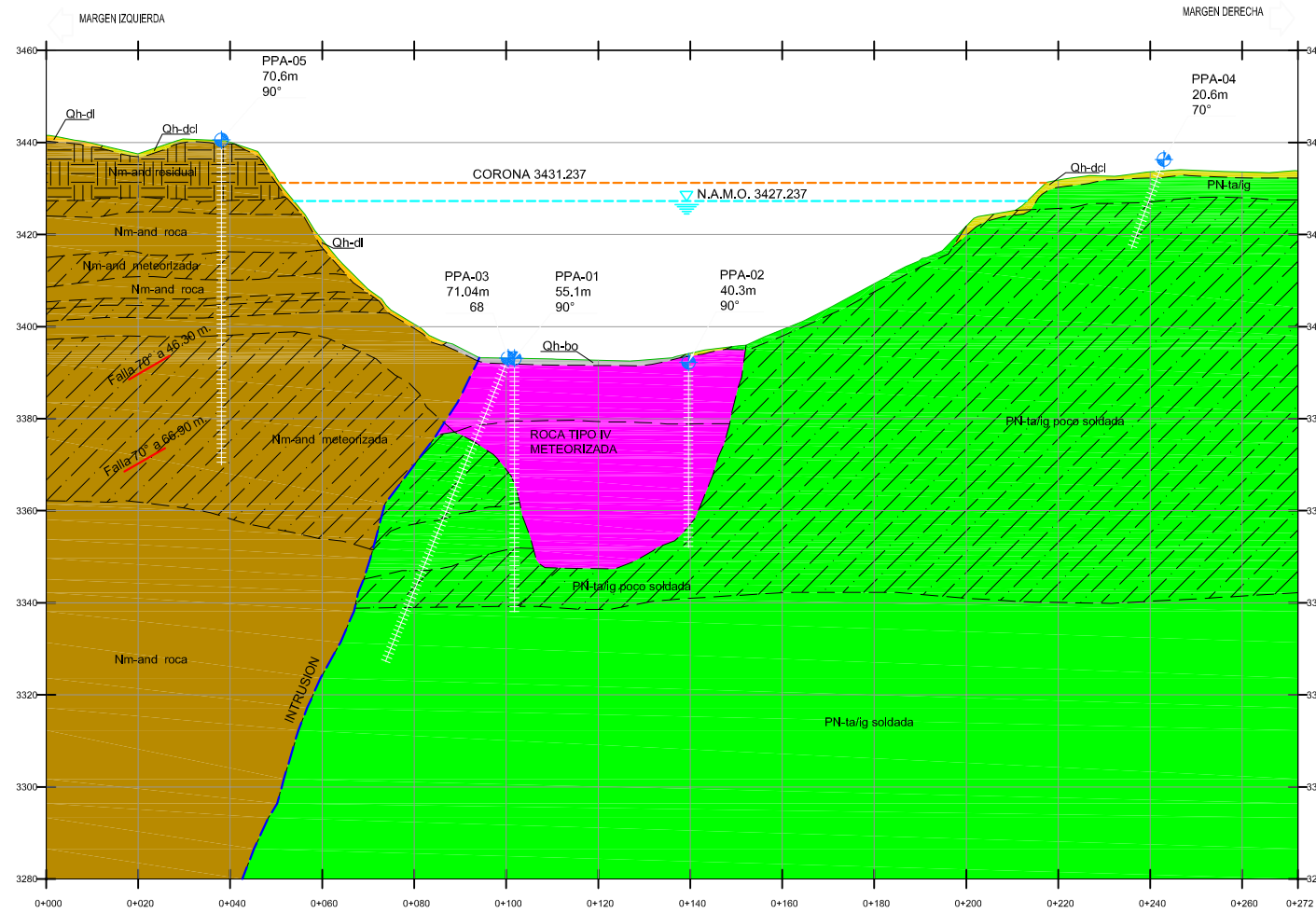


PLANTA EJE DE PRESA
ESC: 1/750



PLANO CLAVE
ESC: 1/5000



PERFIL EJE DE PRESA
ESC: 1/750

DESCRIPCION LITOLOGICA

ERA	PERIODO	EPOCA	UNIDADES	SIMBOLOGIA	DESCRIPCION LITOLOGICA
CENOZOICO	CUATERNARIO	HOLOCENO	Deposito atropico 1	Qh-an1	Deposito generado por el hombre mediante proceso Industrial: presa, atagüja, etc.
			Deposito bofedal	Qh-bo	Suelos hidromorficos con rales, color negroza
			Deposito deluvial	Qh-df	capa fina con poco gruesos disperso consolidados.
			Deposito deluvial coluvial	Qh-dcl	Capa fina con gruesos heterometricos en la ladera
	NEOGENO	MIOCENO	Subvolcanico Andesita	Nm-and	Ascendente, color gris muy oscura, textura traquítica a porfira, en matriz diseminado de magnetita, y selectiva en biotitas, alteracion de cloritas en plagioclasas, por fracturamiento y alteracion (andesita meteorizada)
PALEOGENO	PALEOGENO	Grupo Tacaza	PN-ta,lg	Ignimbritas rílicas, color blanquecina, textura porfítica, gruesa por litificación en intersticios, desde poco soldadas a soldada a profundidad, dureza blanda a media.	
			PN-ta	Material suelto meteorizado (areno-gravoso)	

SIMBOLOGIA

	CURVAS MAYORES
	CURVAS MENORES
	PRESA PROYECTADA
	INTRUSION
	NIVEL DE EMBALSE
	ACCESOS
	BUZAMIENTO
	PERFORACIONES



BACH. PELE APAZA YUCRA			
TESIS	INGENIEROS	FIRMA	FECHA
DIRECTOR DE TESIS	ING. LUIS ORTIZ GALLEGOS	-	NOV. 2015
ASESOR DE TESIS	ING. ANDRES OLIVERA CHU.	-	NOV. 2015
DIBUJADO	BACH. PELE APAZA YUCRA	-	NOV. 2015
SUPERVISIÓN	-	-	-

UBICACION REGIONES: AYACUCHO - AREQUIPA	PROYECTO N°:	ESCALA:
PROVINCIAS: CARAVELI LUCANAS PARINACOCCHAS YAUCA CHAVINA CORACORA CHUMPI		
DISTRITOS:		INDICADA

UNIVERSIDAD NACIONAL DEL ALTIPLANO FACULTAD DE INGENIERIA GEOLOGICA E INGENIERIA METALURGICA ESCUELA PROFESIONAL DE INGENIERIA GEOLOGICA		
"EVALUACION GEOLOGICA Y GEOTECNICA PARA LA AMPLIACION, DE LA PRESA ANCASCOCHA EN LA CUENCA DE YAUCA, AYACUCHO - AREQUIPA"		
PLANO N°:	GEOLOGIA PLANTA Y PERFIL GEOLOGICO EJE DE PRESA	PLANO N°: GEO-04