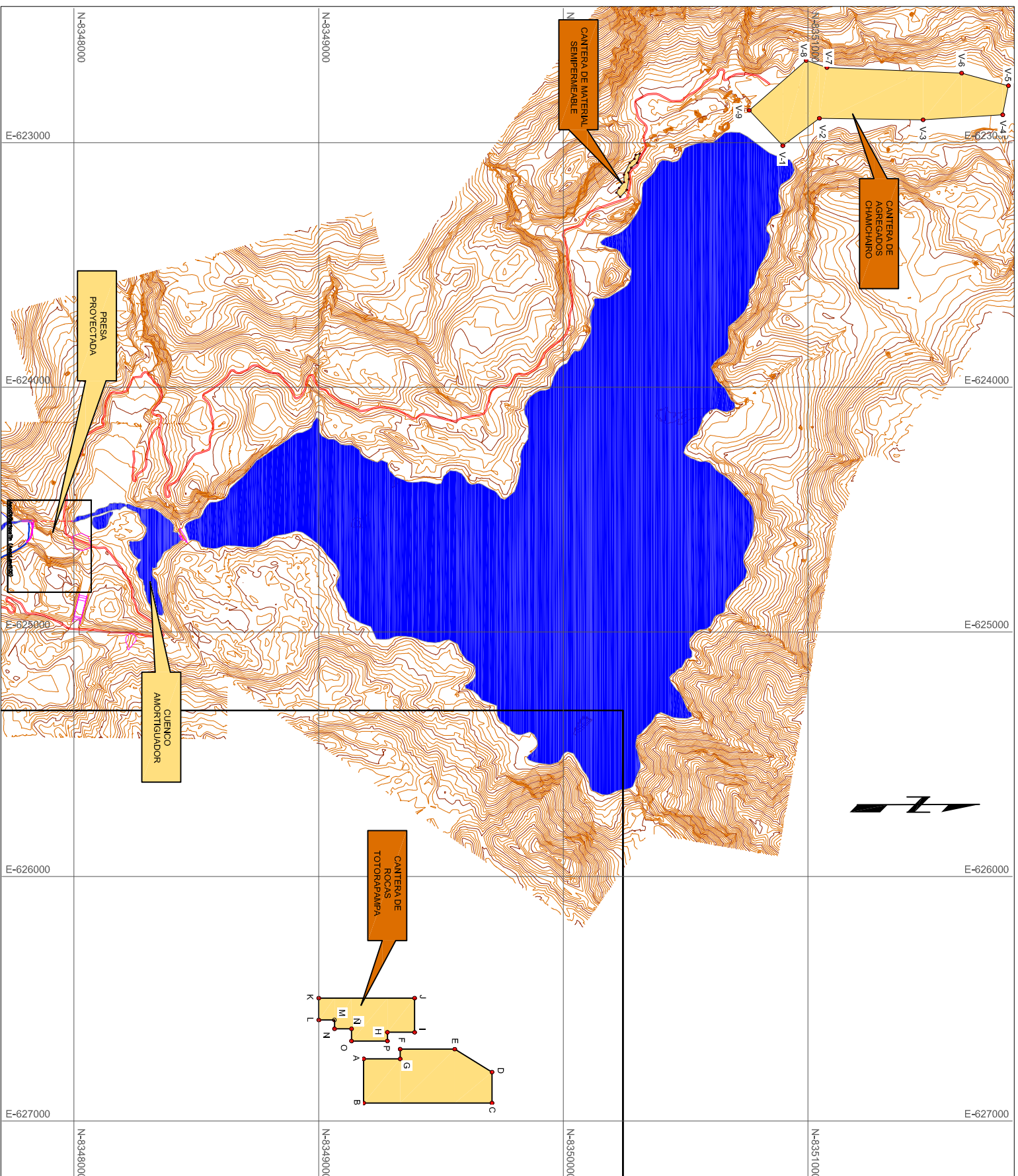


**CUADRO DE COORDENADAS**

CANTERA AGREGADOS CHAMCHAIRO			
VERTICE	ESTE	NORTE	
A	62308.614	8350218.36	
B	623226.381	8350234.01	
C	623196.769	8350261.09	
D	623151.619	8350259.55	
E	623126.988	835027.85	
F	623106.24	8350279.28	
G	623086.357	8350303.99	
H	623054.207	8350297.04	
I	623070.705	8350292.99	
J	623087.203	8350272.51	
K	623135.006	8350249.24	
L	623165.464	8350249.66	
M	623189.154	8350229.36	

CANTERA ROCAS TOTORAPAMPA			
VERTICE	ESTE	NORTE	
A	626745.878	8349183.83	
B	626926.163	8349183.83	
C	626926.163	83491708.36	
D	626799.892	83491708.34	
E	626705.884	8349565.87	
F	626705.884	8349333.04	
G	626745.878	8349333.04	
H	626672.695	8349134.3	
I	626672.695	8349280.83	
J	626687.004	8349392.14	
K	626497.277	8349392.11	
L	626497.351	8349000.46	
M	626586.726	8349000.46	
N	626622.856	8349064.9	
N	626622.856	8349134.3	

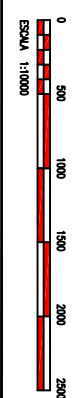
CANTERA DE MATERIAL SEMIPERMEABLE			
VERTICE	ESTE	NORTE	
V10	623208.614	8350218.36	
V11	623226.381	8350234.01	
V12	623196.769	8350261.09	
V13	623151.619	8350259.55	
V14	623126.968	8350267.85	
V15	623106.24	8350279.28	
V16	623086.357	8350303.99	
V17	623049.13	8350314.39	
V18	623054.207	8350297.04	
V19	623070.705	8350292.99	
V20	623087.203	8350272.51	
V21	623135.006	8350249.24	
V22	623165.464	8350249.66	
V23	623189.154	8350229.36	



SIMBOLOGIA	
	curvas de nivel mayores
	curvas de nivel menores
	edificaciones
	accesos
	lagunas

**FICHA DESCRIPTIVA DE CANTERAS CONSIDERADAS**

CANTERA	MATERIAL	UBICACION	AREA (m <sup>2</sup> )	POTENCIA (m)	VOLUMEN EXPLOTABLE (m <sup>3</sup> )	EFICIENCIA EXTRACCION	VOLUMEN UTIL (m <sup>3</sup> )	PORCENTAJE DE MATERIALES (%)			VOLUMEN UTIL DE MATERIALES (m <sup>3</sup> )			USO CONSTRUCTIVO	METODO DE EXPLOTACION	TRATAMIENTO	DISPONIBILIDAD	OBSERVACIONES	
								ROCA	GRAVA	ARENA	FINOS	ROCA	GRAVA						ARENA
CHSP	Impermeable Presa	Ingreso de la localidad de Chamchaíro	2.241,00	2,50	5.602,50	35,00 %	1.960,88	10,00 %	16,97 %	33,23 %	196,09	332,76	651,60	780,43	Material semipermeable	A rajo abierto	Zanada de 1"	Libre Disponibilidad	Material muy compacto y consolidado
CHAMCHAIRO	Arenas Gravasos	Agua de pozos de Chamchaíro a 5,7 Km del Uje de Presa	134.100,00	2,50	335.250,00	90,00 %	301.725,00	15,00 %	61,00 %	23,00 %	43.258,75	184.052,25	69.396,75	3.017,25	Confirmación de Espaldones V/O Campo de Presa	A rajo abierto	Zanada de 2"	Libre Disponibilidad	
CHAMCHAIRO	Arenas Gravasos	Agua Arriba del Vaso de Presa Localidad del Uje de Presa	26.115,00	2,00	56.230,00	40,00 %	22.492,00	15,00 %	61,00 %	23,00 %	3.373,80	13.720,12	5.173,16	224,92	Medios Filtrantes	A rajo abierto	Zanada de 1/8" a 1/2"	Libre Disponibilidad	Presencia de nivel freático a 1,50 m aprox.
CHAMCHAIRO	Arenas Gravasos	Localidad de Chamchaíro a 5,7 Km del Uje de Presa	60.433,00	2,00	120.866,00	90,00 %	108.729,40	15,00 %	61,00 %	23,00 %	16.316,91	66.355,43	25.019,26	1.087,79	Ejib. Concreto Presa y Canales	A rajo abierto	Zanada de 1" a 1/2"	Libre Disponibilidad	Presencia de nivel freático a 1,50 m aprox.



BOCH. PELE APAYZA YUCRA			UBICACION		
DIRECTOR DE TESIS	INGENIEROS	FIRMA	FECHA	REGIONES: AYACUCHO - AREQUIPA	UNIVERSIDAD NACIONAL DEL ALTIPLANO
ASesor DE TESIS	ING. ANDRES OLIVERA CH.	-	DC. 2015	PROVINCIAS: CARAVELI, LUCANAS, PARINACOCCHAS	
PROYECTO N°:	BOCH. P.A.Y.	-	DC. 2015	DISTRITOS: YAUCA, CHAVINIA, CORACOURA, CHUMPI	FACULTAD DE INGENIERIA GEOLOGICA E INGENIERIA METALURGICA
ESCALA:	INDICADA	-	-	-	"EVALUACION GEOLOGICA Y GEOTECNICA PARA LA AMPLIACION, DE LA PRESA ANCASOCHA, EN LA CUENCA DE YAUCA, AYACUCHO - AREQUIPA"
PLANO N°:	PLANTA UBICACION	-	-	-	GEOTECNIA
-	SUPERISION	-	-	-	CANTERA CHAMCHAIRO - TOTORAPAMPA
-	-	-	-	-	PLANO N° GEO - 10