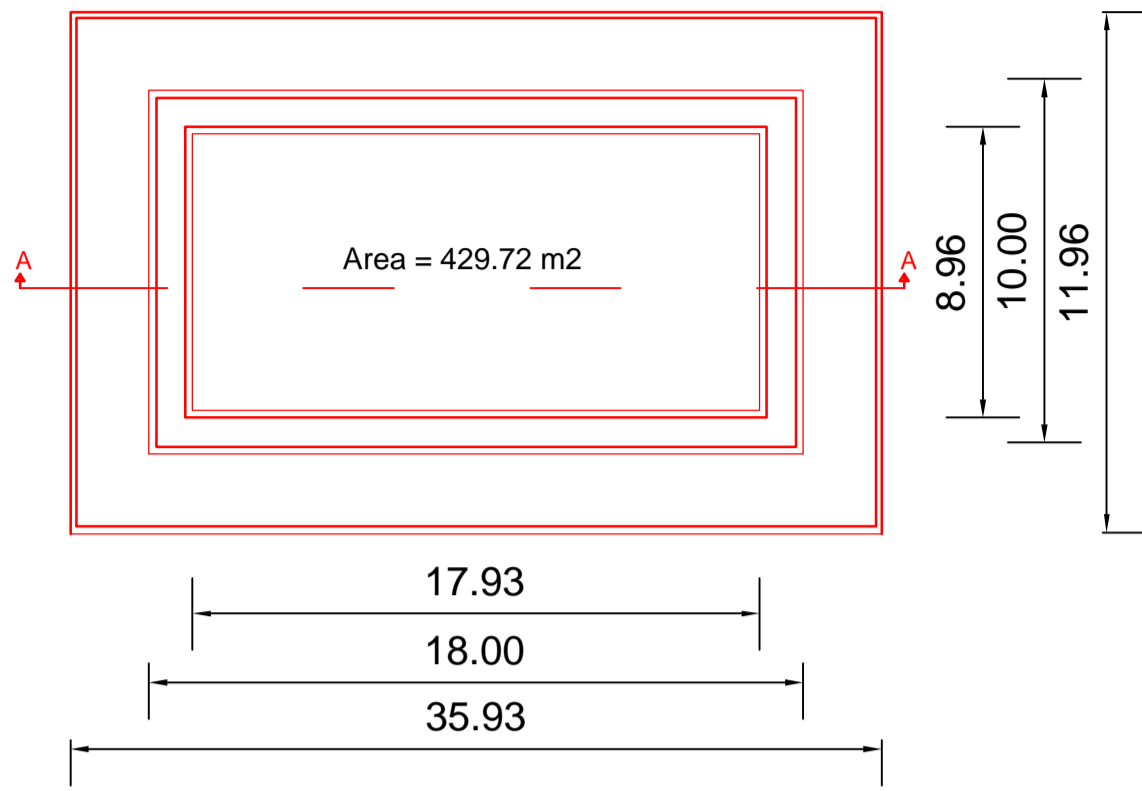
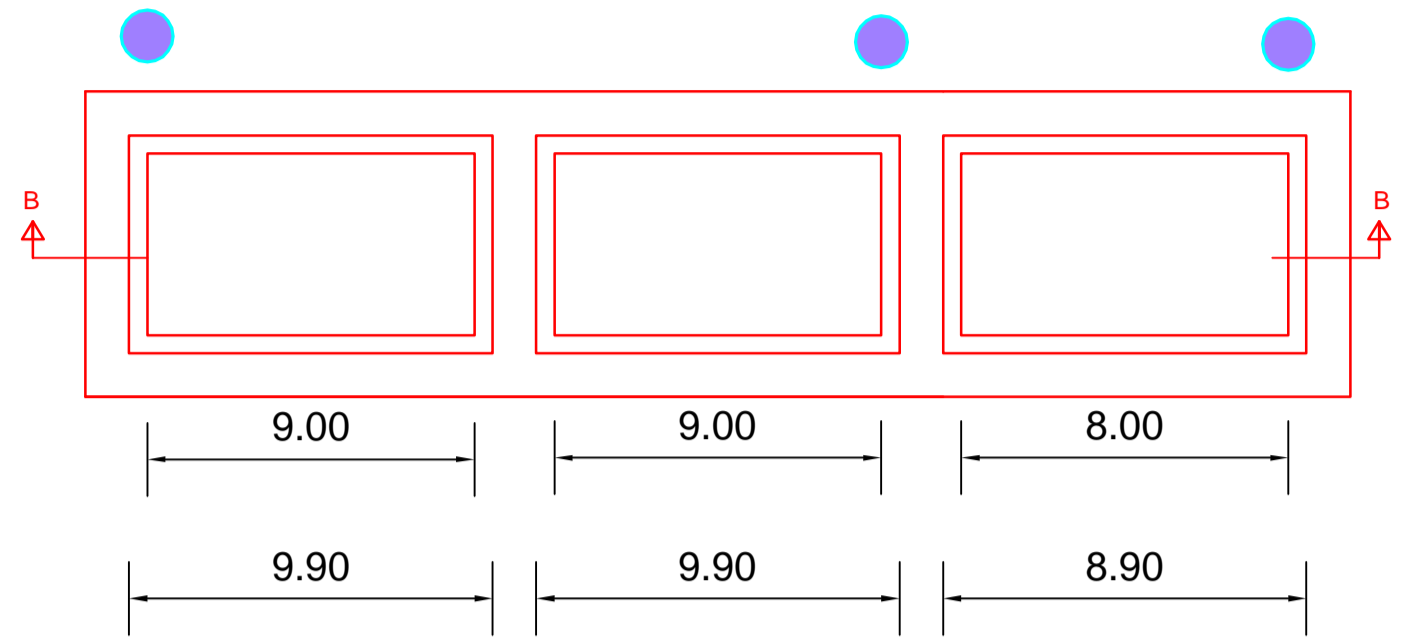


Plataforma de Preparación Mecánica de Relaves

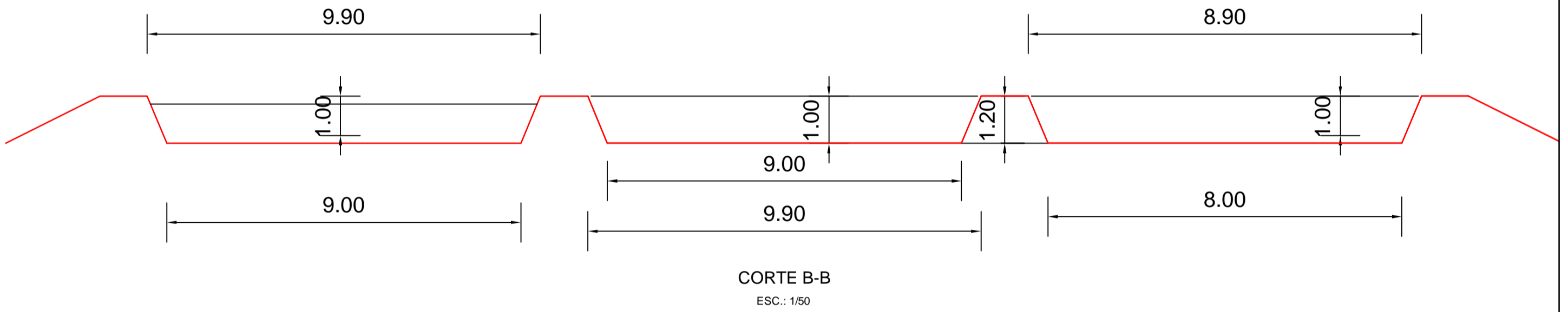


PLANTA
ESC.: 1/500

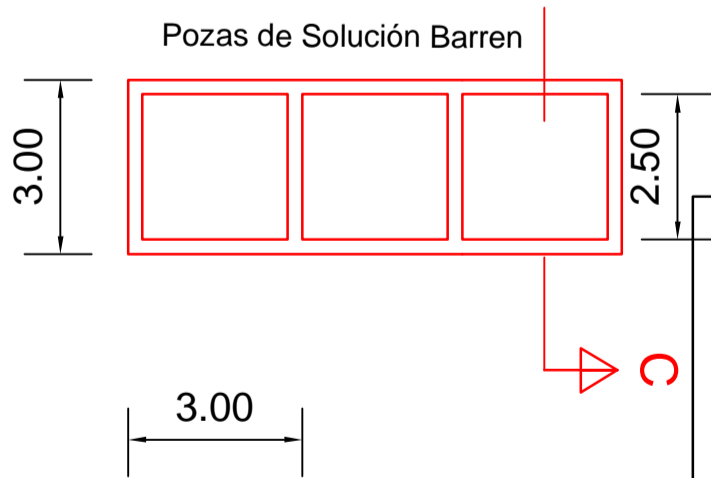
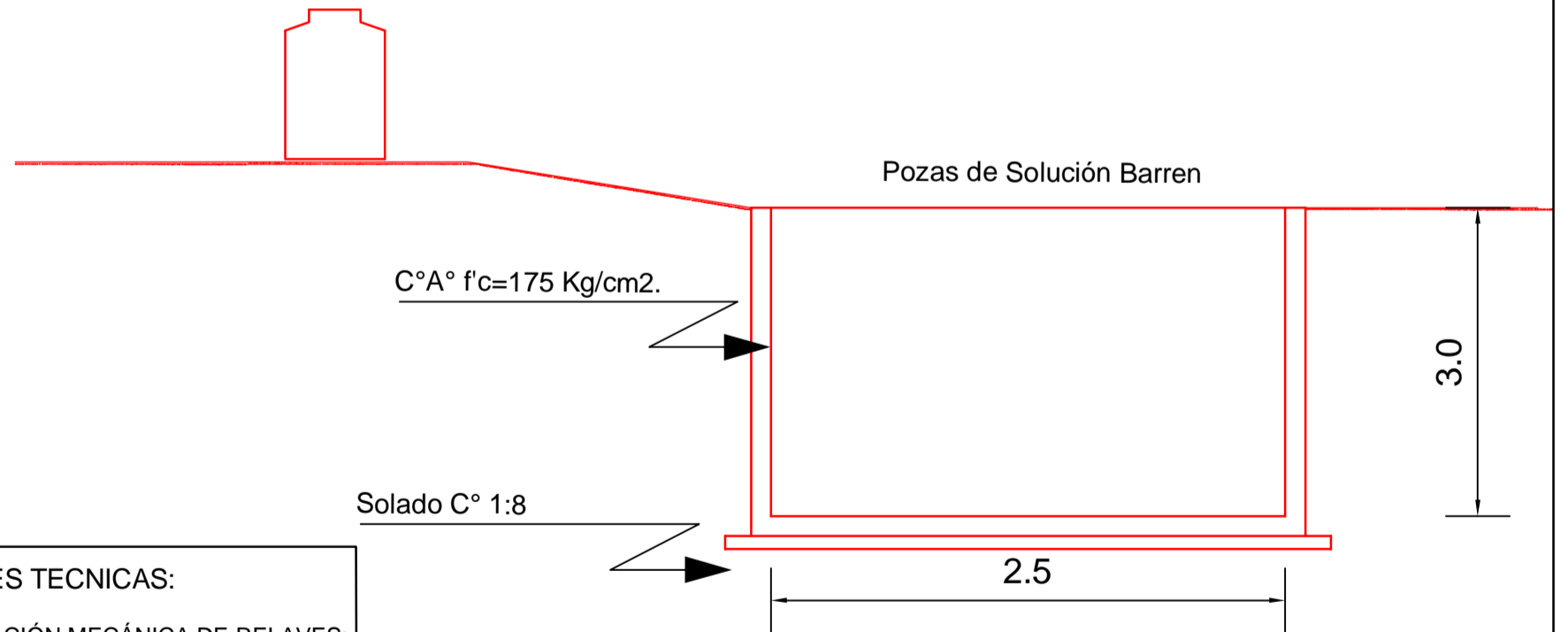
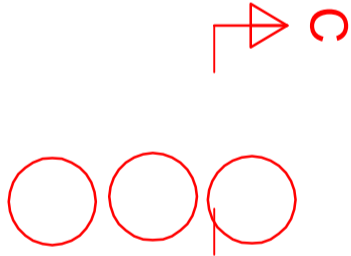
Pozas de Lixiviación



PLANTA
ESC.: 1/200



Columna de PVC para
Precipitado (60lit c/u)



PLANTA
ESC.: 1/100

ESPECIFICACIONES TECNICAS:

PLATAFORMA DE PREPARACIÓN MECÁNICA DE RELAVES:

- Nivelación del área.
- Conformación capa de arcilla e=30cm.
- Recubrimiento con manta de Geomembrana PVC e=1 mm.
- Conformación de bordes H=30cm.
- Canal en tierra 20cm x 40cm(rectangular).

POZA DE LIXIVIACIÓN:

- Conformación de capa de arcilla espesor = 30cm.
- Interiormente impermeabilizado con Geomembrana PVC e=1 mm.
- Pendiente hacia la salida 1%.
- Salida de la solución a través de tubería HDPE \varnothing 1", controlado por llave de paso PVC.

POZA DE SOLUCIÓN BARREN:

- Solado concreto 1:8 e=10 cm.
- Losa y muros laterales C°A° f'c= 175 Kg/cm2, e=15 cm.
- Fierro Corrugado \varnothing 3/8" @ 20cm.
- Revestimiento interior mortero 1:3.
- Impermeabilizado con alquitran.
- Pozas enterradas.

DIRECCION REGIONAL DE ENERGIA Y MINAS - PUNO			
PROYECTO : INSTRUMENTO DE GESTION AMBIENTAL CORRECTIVO (IGAC) PLANTA DE LIXIVIACION ORAMPILLO			
UBICACION	TITULAR	MINERA MOLIMETAL ROYERS E.I.R.L.	
C. Poblado La Ricconada Distrito : Ananea Provincia : San Antonio de Putina	PLANO : PLANTA Y CORTES: PLATAFORMA, POZAS DE CIANURACION Y SOLUCION BARREN	P-4	
Región :Puno	ELABORADO	ESCALA	REVISADO
FECHA : Abril 2013	Ing. Domingo Cruz Valdez	Indicada	Ing. Z. Quispe A.