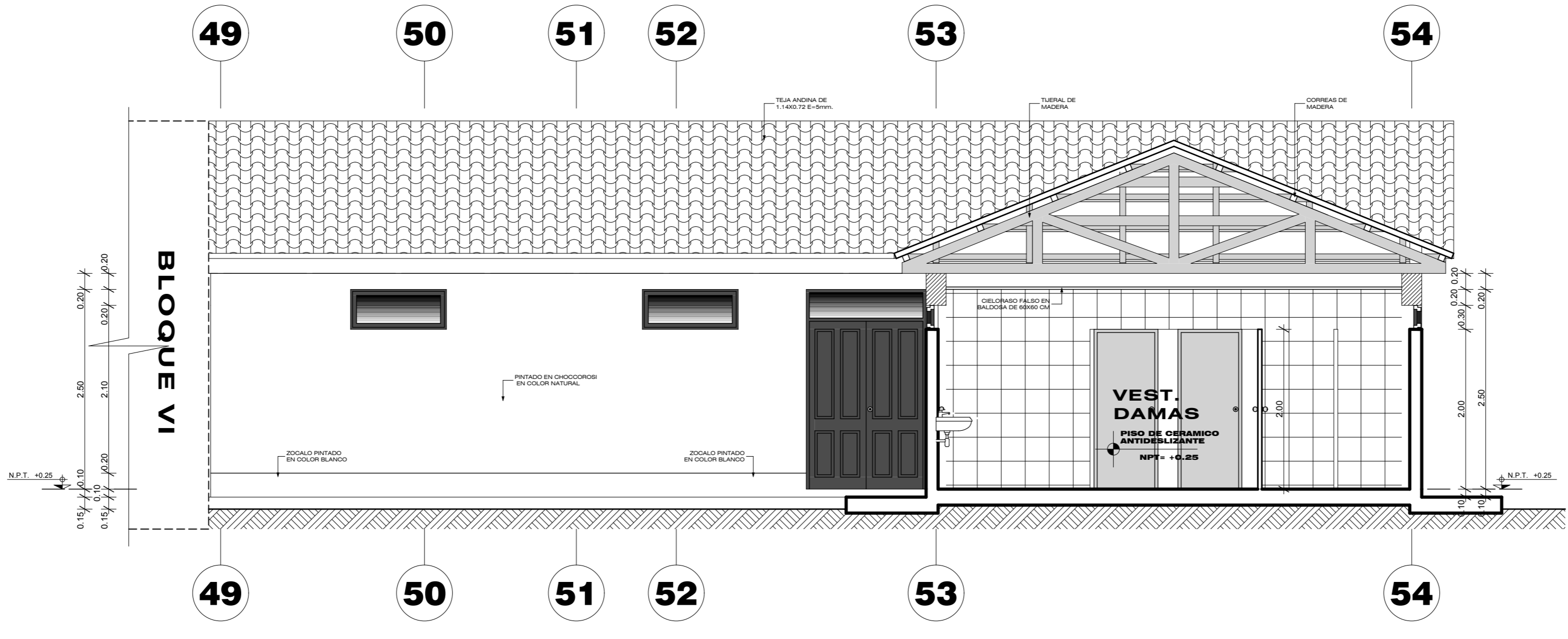


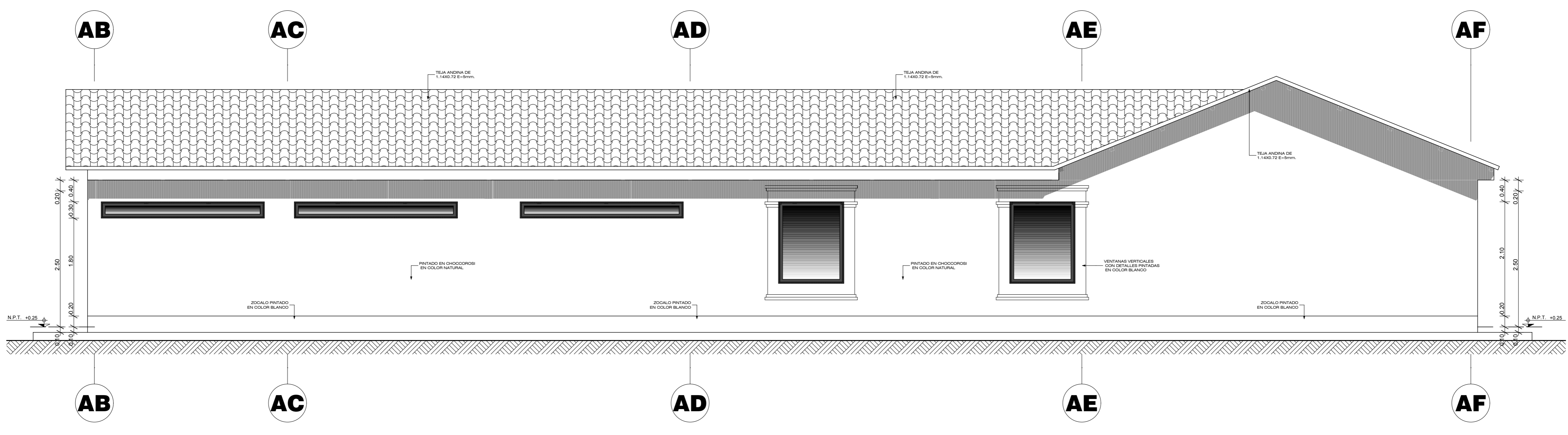
SECCION M-M DEL BLOQUE VII

ESCALA 1:50



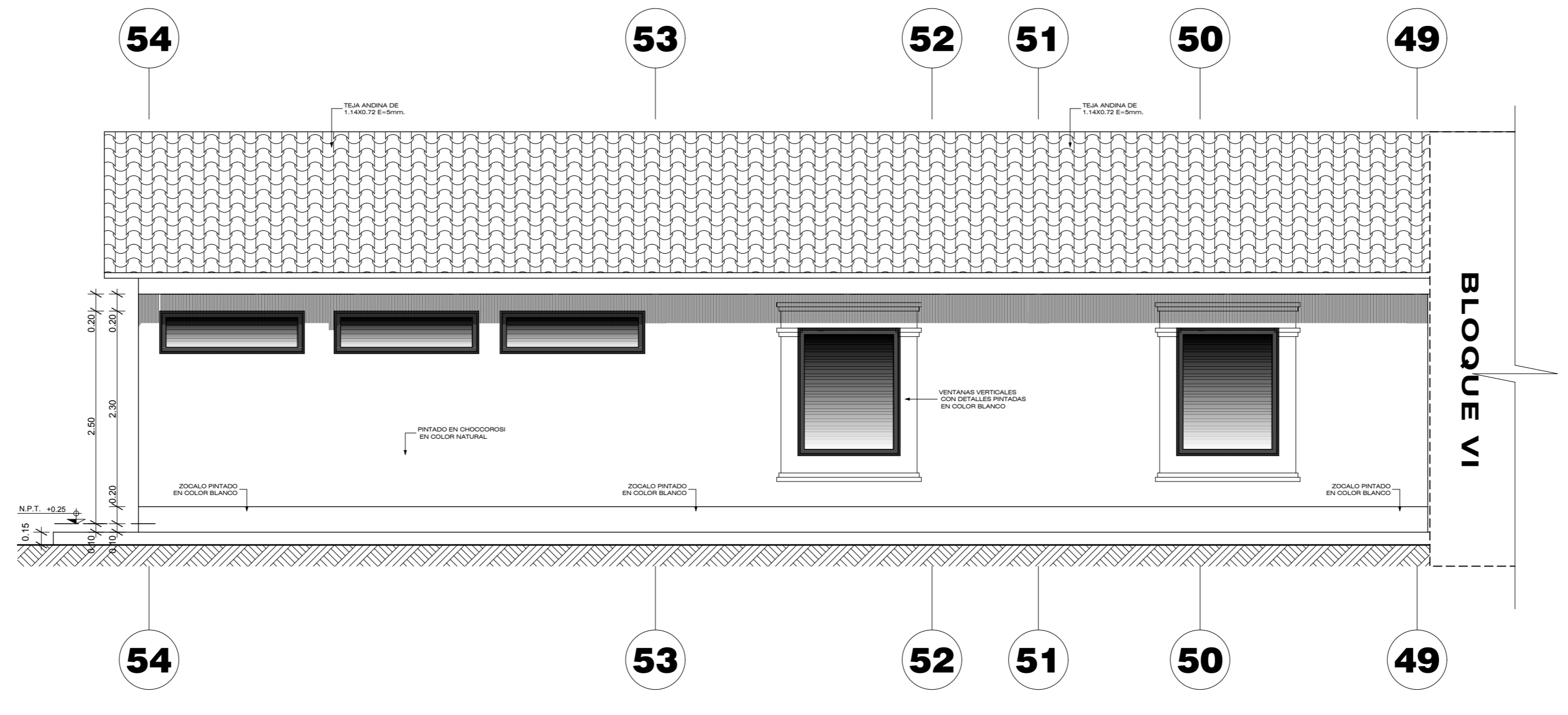
SECCION N-N DEL BLOQUE VII

ESCALA 1:50



ELEVACION ESTE DEL BLOQUE VII

ESCALA 1:50



ELEVACION NORTE DEL BLOQUE VII

ESCALA 1:50

UNIVERSIDAD NACIONAL DEL ALTIPLANO  
 ESCUELA PROFESIONAL: ARQUITECTURA Y URBANISMO

PROYECTO DE TESIS :

"HOTEL TURISTICO EN LA CIUDAD DE LAMPA "

PLANOS: ELEVACIONES Y SECCIONES BLOQUE VII

Diseño: LAMPA  
 Proyección: LAMPA  
 Departamento: PLAD

LAMINA: A-20

PRESENTADO POR:  
 BACH. ARTHUR SALAZAR MAMANI

ESCALA: INDICADA

FECHA: 2016

