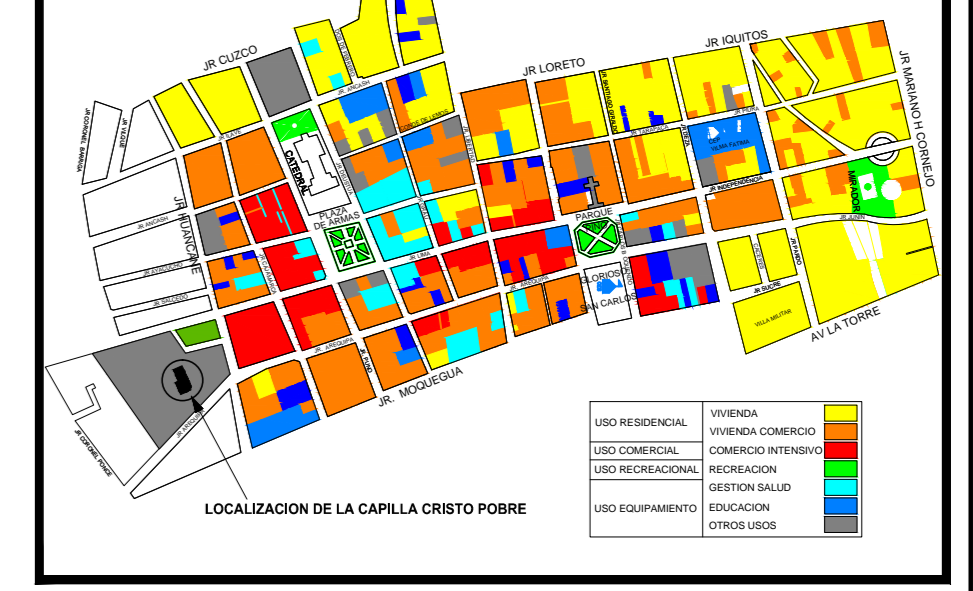
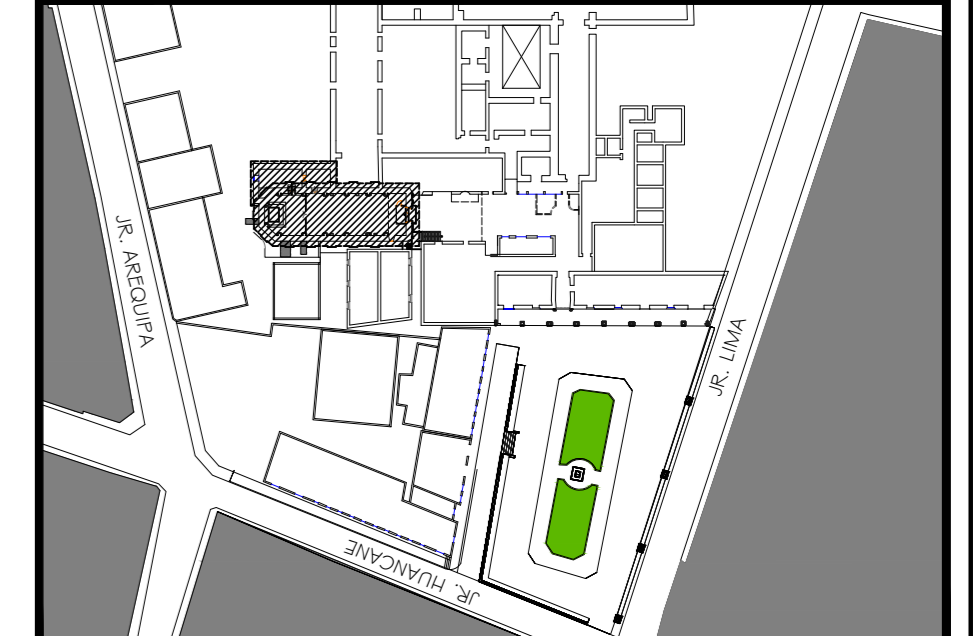


LOCALIZACION EN LA ZONA MONUMENTAL

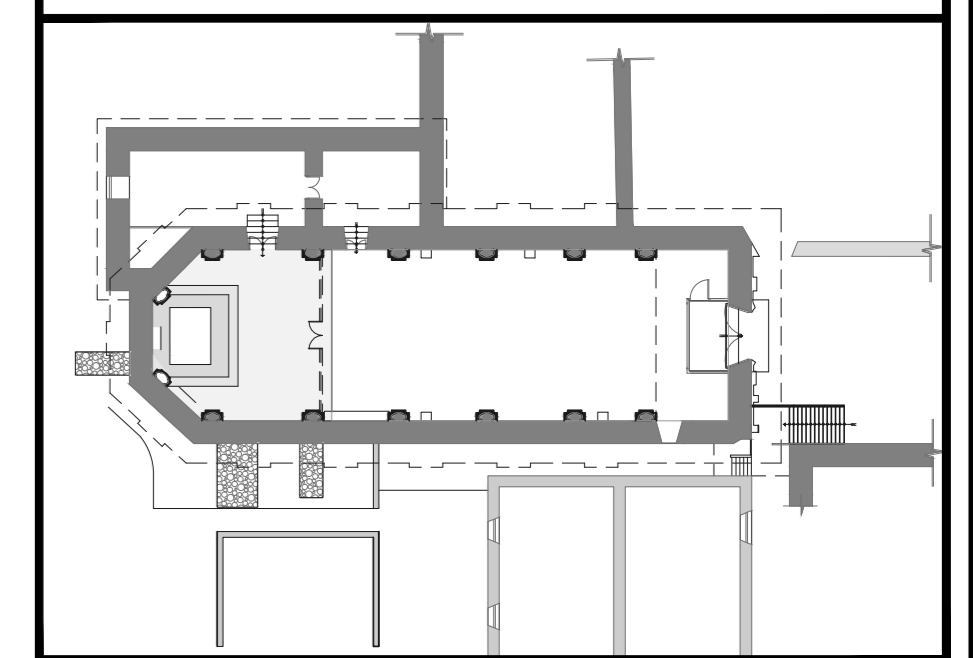
ZONA MONUMENTAL DE PUNO



UBICACION EN LA PROPIEDAD DE LA BENEFICENCIA



PLANO PERIMETRICO



PROYECTO:
"RESTAURACION DE LA CAPILLA CRISTO POBRE DE LA BENEFICENCIA DE LA CIUDAD DE PUNO"

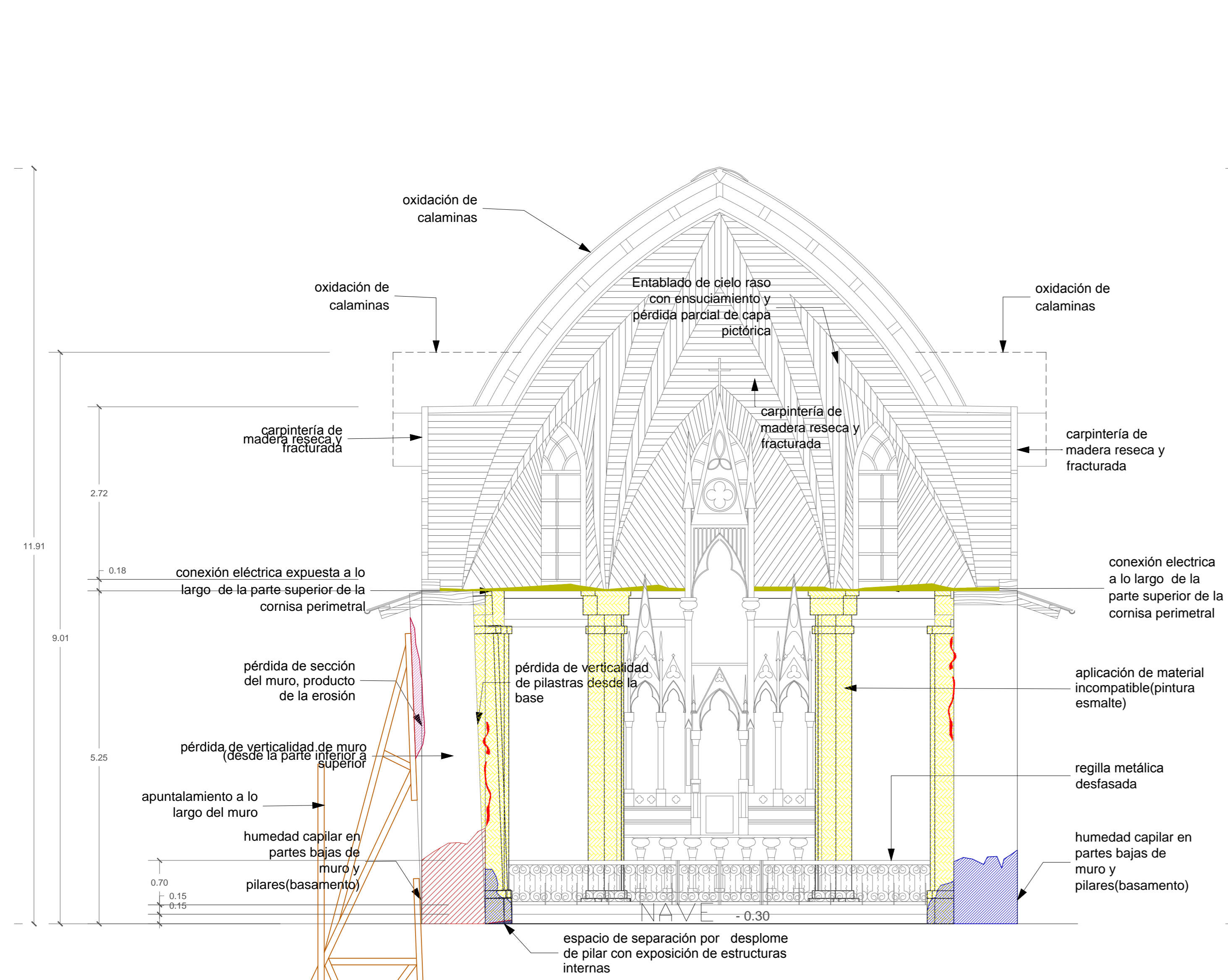
AREA RESPONSABLE:
ESCUELA PROFESIONAL DE ARQUITECTURA Y URBANISMO

TIPO DE PLANO :
IDENTIFICACION DE PATOLOGIAS CORTES ESTADO ACTUAL

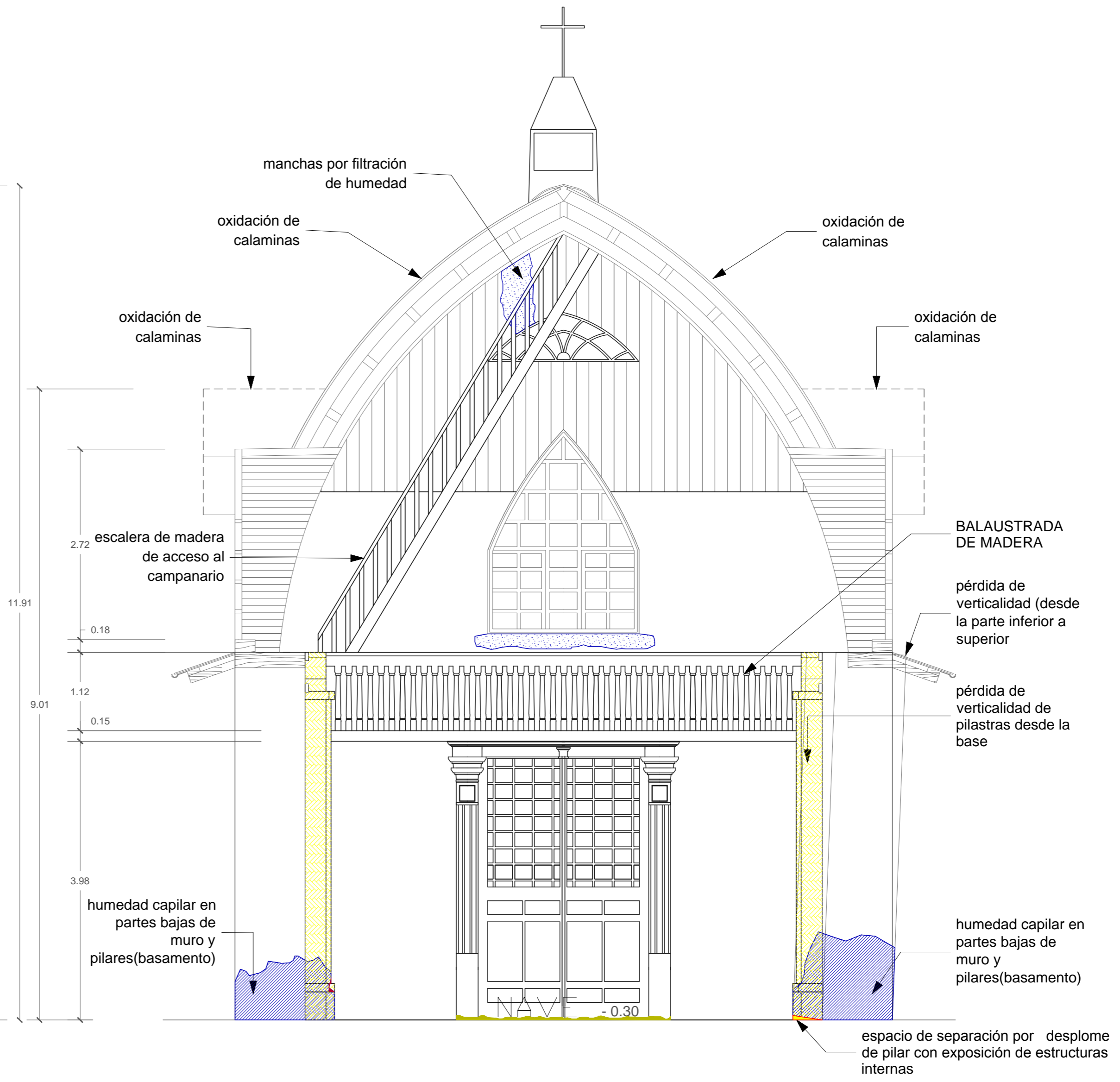
ELABORACION:
BACH. ARQ. LUIS MIGUEL ROQUE PANCA

LOCALIZACION		CLAVE: IP-07 roke
DEPARTAMENTO:	PUNO	
PROVINCIA :	PUNO	
DISTRITO :	PUNO	
PROPIEDAD :	BENEFICENCIA	

ACOTACION:	ESCALA:	FECHA:
MTS.	1:50	Enero 2017



CORTE C - C ESTADO ACTUAL
EVALUACION DE PATOLOGIAS
ESC 1/50



CORTE D - D ESTADO ACTUAL
EVALUACION DE PATOLOGIAS
ESC 1/50

LEYENDA PATOLOGÍAS			
DENOMINACION	SIMBOLO	DESCRIPCION	
FISICAS	HUMEDAD	Presencia de agua en un porcentaje mayor Condensación del vapor de agua	
	CAPILARIDAD	El agua procede del suelo y asciende por los elementos verticales	
	EROSIÓN	Transformación superficial de un material Pérdida laminas superficiales del material	
	SUCIEDAD	Partículas en suspensión sobre la superficie Presencia de escombros en la construcción	
	DEFORMACIONES	Variaciones de la forma del material Desplazamiento de elementos estructurales	
	FLECHAS	Flexión de elementos horizontales Exceso de cargas verticales	
	PANDEOS	Esfuerzo de compresión Deformación de elementos verticales	
	DESPLOMES	Empujes horizontales sobre elementos verticales Muro dañado	
	ALABEOS	Consecuencia de la rotación de elementos debido a esfuerzos horizontales	
	GRIETAS	Aberturas longitudinales estructural Por Exceso de carga y contracciones	
MECANICAS	FISURAS	Aberturas longitudinales superficial Fisuras por falta de adherencia o deformación	
	DESPRENDIMIENTOS	Separación de un material Puede ser de acabado o de soporte	
	EROSIONES MECANICAS	Pérdida superficial por golpe o rozadura Pérdida por partículas que transporta del viento	
	QUIMICAS	EFLORESCENCIA	Salas solubles arrastradas al exterior por evaporación y cristalización en la superficie
		OXIDACION	Transformación de los metales en óxido al entrar en contacto con el oxígeno
CORROSION		Pérdida progresiva de partículas de la superficie del metal	
ORGANISMOS	Tanto animales como vegetales segregan sustancias que alteran la estructura del material		
EROSIÓN	Reacción química de sus componentes producen transformaciones moleculares		

