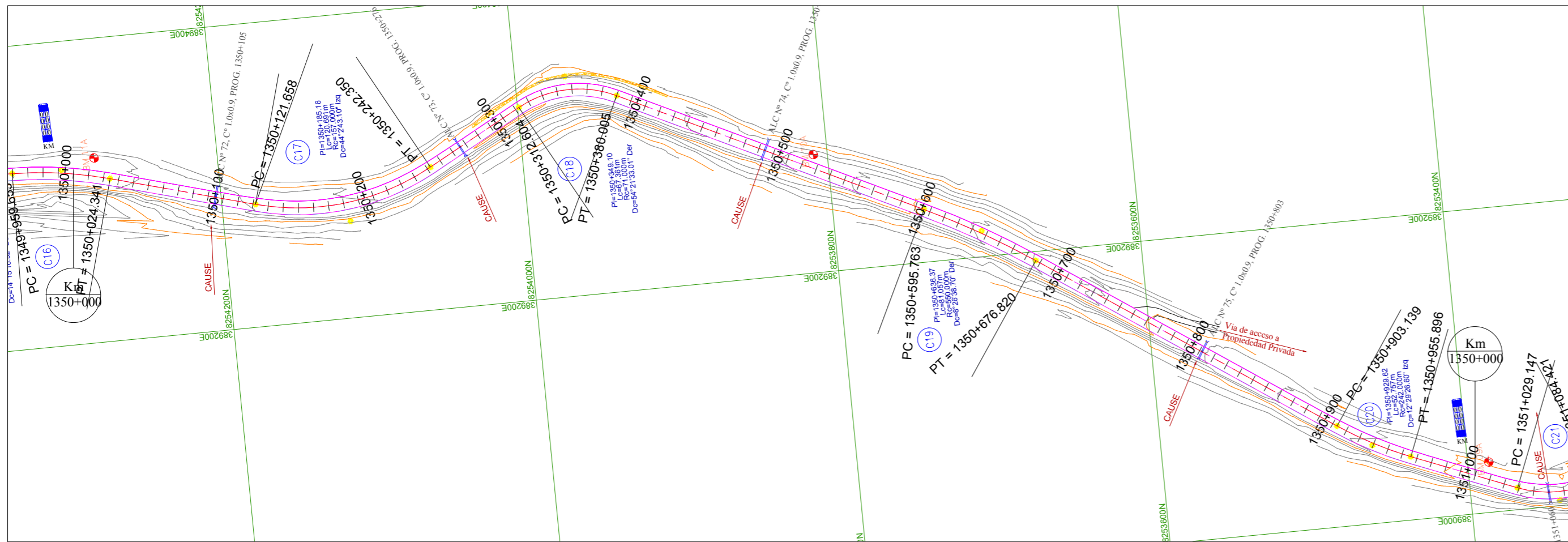


PLANTA ESCALA 1:2000



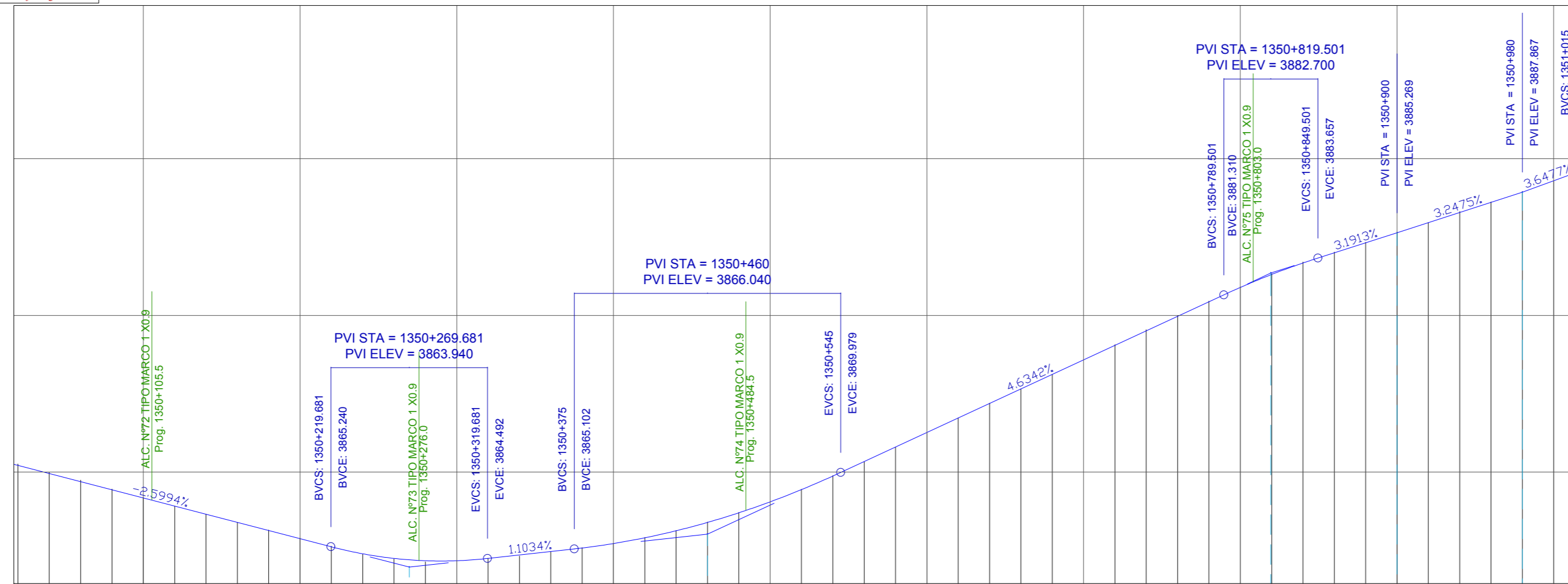
CUADRO DE ELEMENTOS DE CURVA Y COORDENADAS

ELEMENTOS DE CURVA																		
Nº	I	SEG	RC	Te/T	Le/Lc	Lt	TE	PC	PI	PT	ET	Lb	Ee/E	P	SA	ESTE	NORTE	
08	40	8	44	I	108	39.464	75.673	1348+049.776	1348+029.776	1348+069.240	1348+105.448	1348+085.448	12.000	6.984	6	1.0	388656.041	8255493.850
09	22	45	25	D	125	25.156	49.648	1348+207.212	1348+187.212	1348+212.368	1348+236.860	1348+216.860	10.000	2.506	6	0.8	388799.307	8255523.900
10	20	37	0	D	210	38.195	75.564	1348+646.707	1348+626.707	1348+664.902	1348+702.271	1348+682.271	10.000	3.445	6	0.7	389244.312	8255438.118
11	62	1	56	D	53	31.866	57.381	1348+867.497	1348+847.497	1348+879.363	1348+904.878	1348+884.878	10.000	8.842	6	1.6	389427.820	8255325.543

PERFIL LONGITUDINAL ESCALAS H= 1:2000 V= 1:200

BM: N° 11A
COTA: 3871.058
L. 1. a 11.840 m. del Eje Prog. 1350+010

BM: N° 09A
COTA: 3888.174
L. 1. a 10.936 m. del Eje Prog. 1351+010



LEYENDA	
	EJE DE VIA
	ANCHO DE VIA
	CURVAS DE NIVEL
	ARBOL
	CASAS-CONSTRUCCIONES
	LINEA FERREA
	POSTE DE LUZ
	CABLE DE FLUIDO ELECTRICO
	SEÑAL DE TRANSITO
	BUZON
	ALCANTARILLA TMC
	BM
	HITO KILOMETRICO EXISTENTE

PENDIENTES-LONG.	COTA DE RASANTE	ALINEAMIENTO	KILOMETRAJE
-2.5994%	3870.430	C17-I PI=1350+185.16 Lc=120.691m Rc=157.000m Dc=44°2'43.10" Izq	1350+000
1.1034%	3869.910		1350+100
4.6342%	3869.300	C18-D PI=1350+349.10 Lc=67.361m Rc=71.000m Dc=54°21'33.01" Der	1350+200
3.1913%	3868.871		1350+300
3.2475%	3868.351	C19-D PI=1350+636.37 Lc=81.057m Rc=650.000m Dc=8°26'38.70" Der	1350+400
3.6477%	3867.831		1350+500
	3867.311	C20-I PI=1350+929.62 Lc=52.757m Rc=242.000m Dc=12°29'26.60" Izq	1350+600
	3866.791		1350+700
	3866.271		1350+800
	3865.751		1350+900
	3865.231		1351+000
	3864.768		
	3864.463		
	3864.345		
	3864.346		
	3864.485		
	3864.716		
	3864.937		
	3865.160		
	3865.443		
	3865.809		
	3866.258		
	3866.790		
	3867.406		
	3868.104		
	3868.885		
	3869.750		
	3870.674		
	3871.601		
	3872.528		
	3873.455		
	3874.382		
	3875.308		
	3876.235		
	3877.162		
	3878.089		
	3879.016		
	3879.943		
	3880.869		
	3881.763		
	3882.611		
	3883.343		
	3883.982		
	3884.631		
	3885.269		
	3885.918		
	3886.568		
	3887.217		
	3887.867		
	3888.597		

REV. Nº	FECHA	DESCRIPCION	HECHO POR	REV. POR	APROB. POR