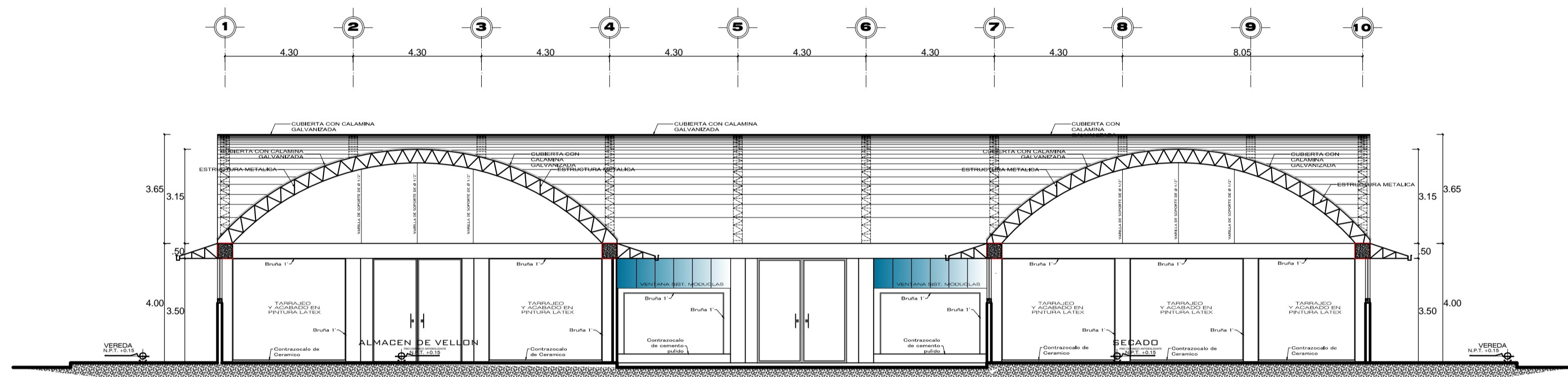
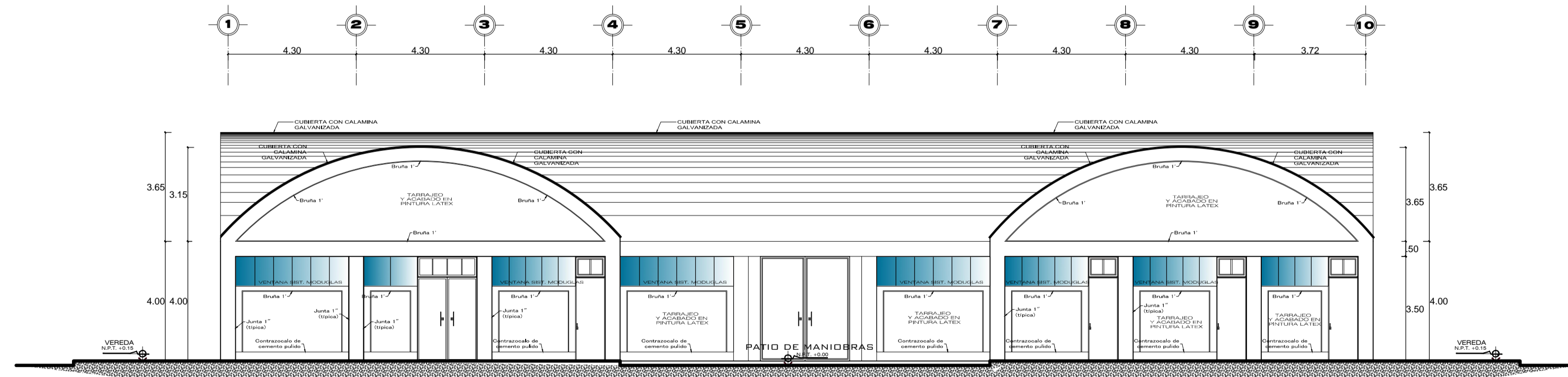


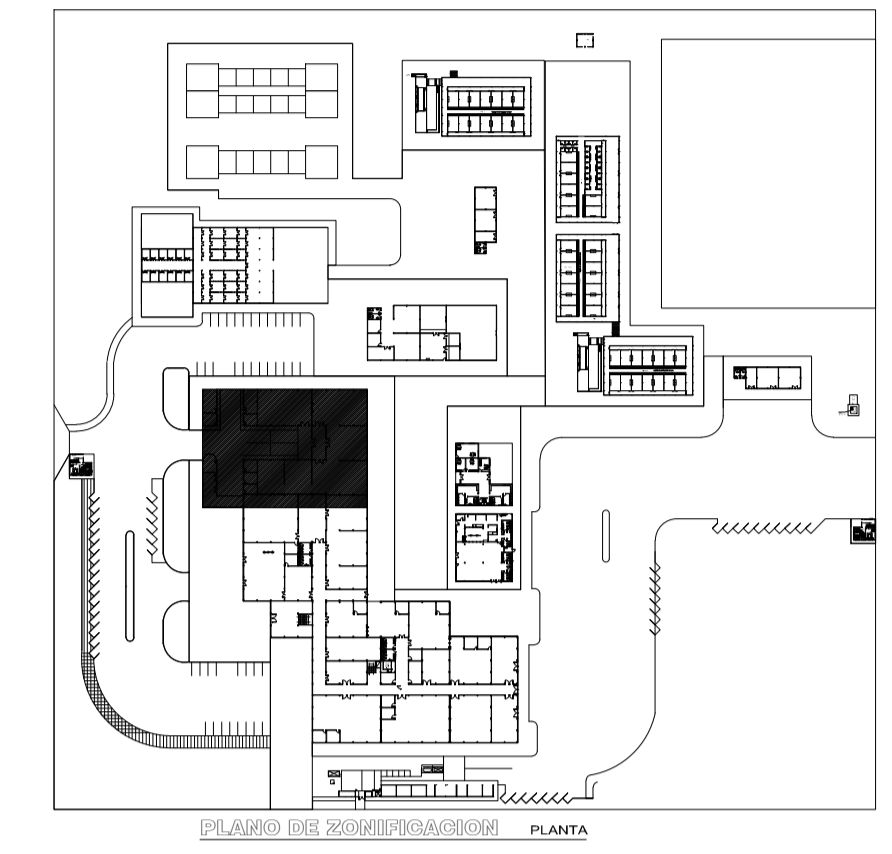
ZONA DE LAVADO CORTE A-A ESC: 1/25



ZONA DE LAVADO CORTE A-A ESC: 1/25



ZONA DE LAVADO ELEVACION FRONTAL ESC: 1/25



UNIVERSIDAD NACIONAL DEL ALTIPLANO FACULTAD DE INGENIERIA CIVIL Y ARQUITECTURA

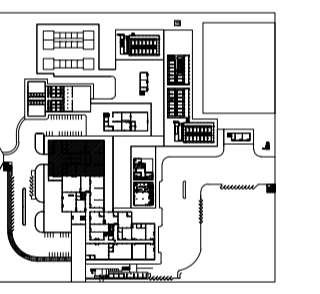


ARQUITECTURA Y URBANISMO

PROYECTO:

PLANTA DE TRANSFORMACION DE FIBRA DE CAMELIDOS SUDAMERICANOS BASADO EN LA BIOTECNOLOGIA EN EL DISTRITO DE MACUSANI, PROVINCIA DE CARABAYA - PUNO

PLANO UBICACION:



DEPARTAMENTO: PUNO
PROVINCIA: CARABAYA
DISTRITO: MACUSANI

DISEÑO:
Bach. Arq. YAQUELIN KATIA MAMANI COLLA

BLOQUE:
ZONA DE LAVADO

PLANO:
CORTES Y ELEVACIONES

ESCALA:
INDICADA
FECHA:
NOVIEMBRE 2016

LAMINA:
A-04