

UNIVERSIDAD NACIONAL DEL ALTIPLANO
FACULTAD DE INGENIERIA CIVIL Y ARQUITECTURA

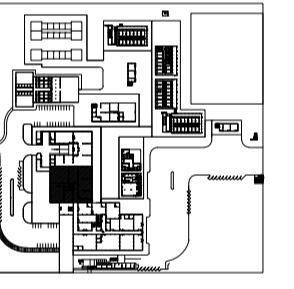


ARQUITECTURA Y URBANISMO

PROYECTO:

PLANTA DE TRANSFORMACION DE FIBRA DE CAMELIDOS SUDAMERICANOS BASADO EN LA BIOTECNOLOGIA EN EL DISTRITO DE MACUSANI, PROVINCIA DE CARABAYA - PUNO

PLANO UBICACION:



DEPARTAMENTO: PUNO
PROVINCIA: CARABAYA
DISTRITO: MACUSANI

DISEÑO:
Bach. Arq. YAQUELIN KATIA MAMANI COILA

BLOQUE:
ZONA DE PEINADO

PLANO:
Distribucion

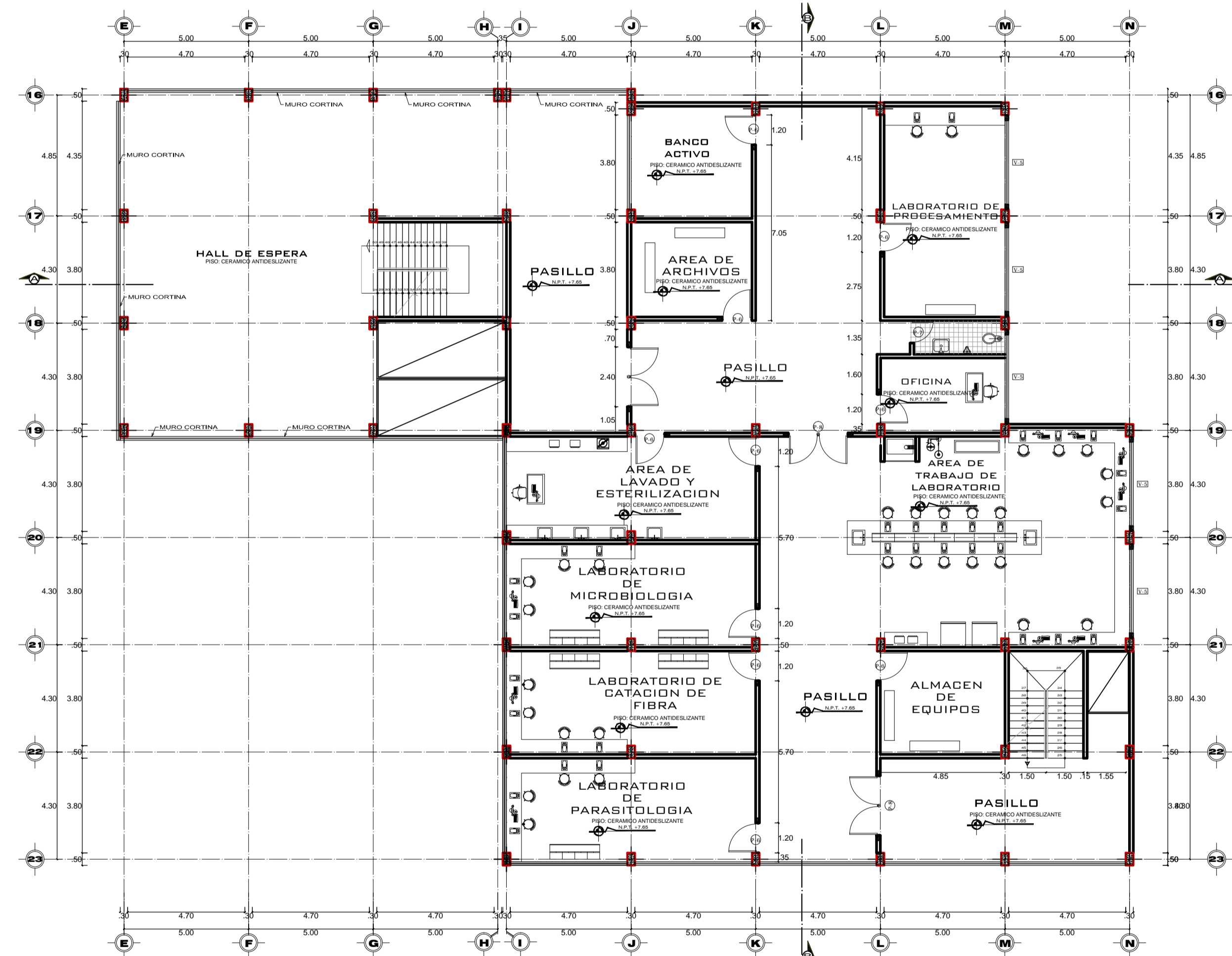
ESCALA:
INDICADA
FECHA:
NOVIEMBRE 2016

LAMINA:

A-06



ZONA DE PEINADO PLANTA (Segundo Nivel)
ESC: 1/125



ZONA DE PEINADO PLANTA (Tercer Nivel)
ESC: 1/125

CUADRO DE VANOS						
CODIGO	ANCHO	ALTO	ALFEIZER	CANTIDAD	OBSERVACIONES	
V-3	3.80	3.15	-	5	VENTANA DE SISTEMA MODULARES con vidrio oscuro crudo e-gram (ver detalle)	
V-4	4.70	0.75	2.05	3	VENTANA DE SISTEMA MODULARES con vidrio oscuro crudo e-gram (ver detalle)	
V-5	3.80	1.95	1.20	8	VENTANA DE SISTEMA MODULARES con vidrio oscuro crudo e-gram (ver detalle)	
V-6	4.70	3.15	-	2	VENTANA DE SISTEMA MODULARES con vidrio oscuro crudo e-gram (ver detalle)	
P-6	1.00	3.15	-	19	CARPINTERIA DE MADERA Tablero rebagado una hoja	
P-7	0.90	3.15	-	2	CARPINTERIA DE MADERA Tablero rebagado una hoja	
P-8	2.00	3.15	-	4	CARPINTERIA DE MADERA Tablero rebagado doble hoja	