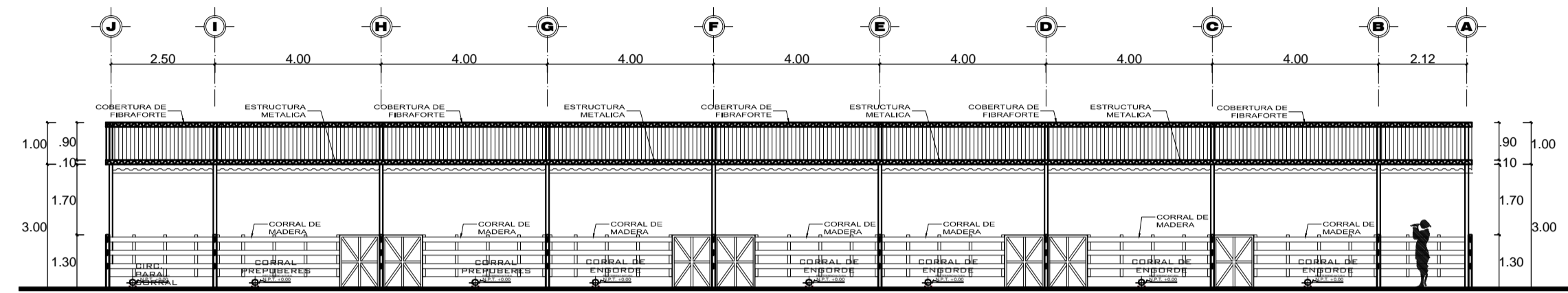
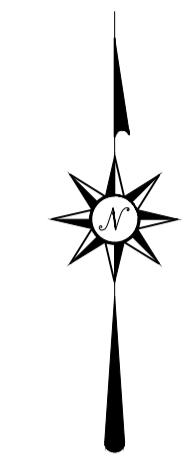
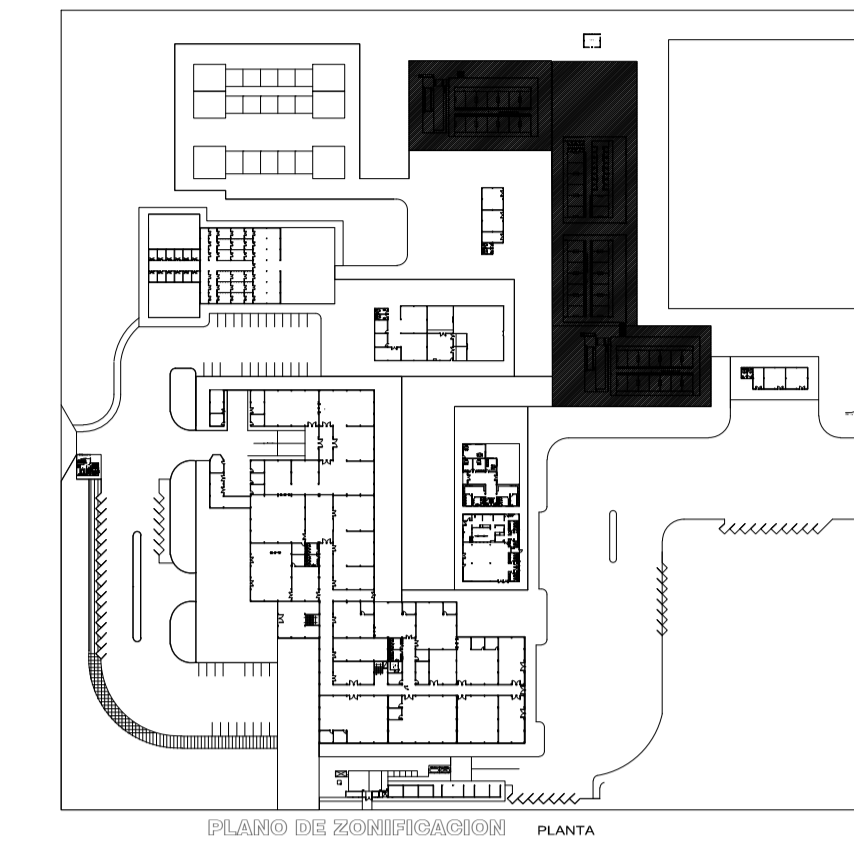


MODULO DE CRIANZA CORTE A-A
ESQ: 1/125



MODULO DE CRIANZA CORTE B-B
ESQ: 1/125



UNIVERSIDAD NACIONAL DEL ALTIPLANO
FACULTAD DE INGENIERIA CIVIL Y ARQUITECTURA

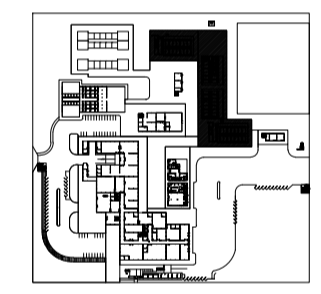


ARQUITECTURA Y URBANISMO

PROYECTO:

PLANTA DE TRANSFORMACION DE FIBRA DE CAMELIDOS SUDAMERICANOS BASADO EN LA BIOTECNOLOGIA EN EL DISTRITO DE MACUSANI, PROVINCIA DE CARABAYA - PUNO

PLANO UBICACION:



DEPARTAMENTO: PUNO

PROVINCIA: CARABAYA

DISTRITO: MACUSANI

DISEÑO:

Bach. Arq. YAQUELIN KATIA MAMANI COLLA

BLOQUE:

ZONA DE CRIANZA

PLANO:

Cortes y Elevaciones

ESCALA:

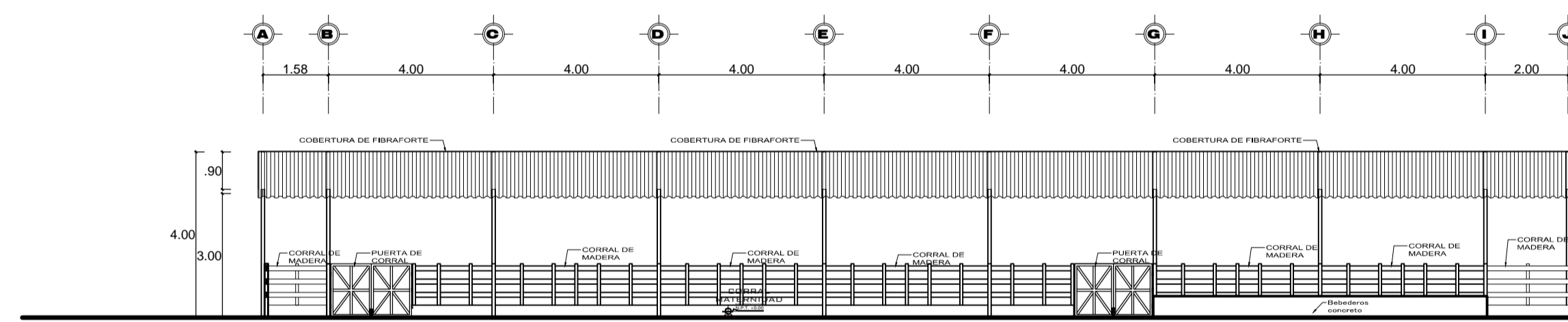
INDICADA

FECHA:

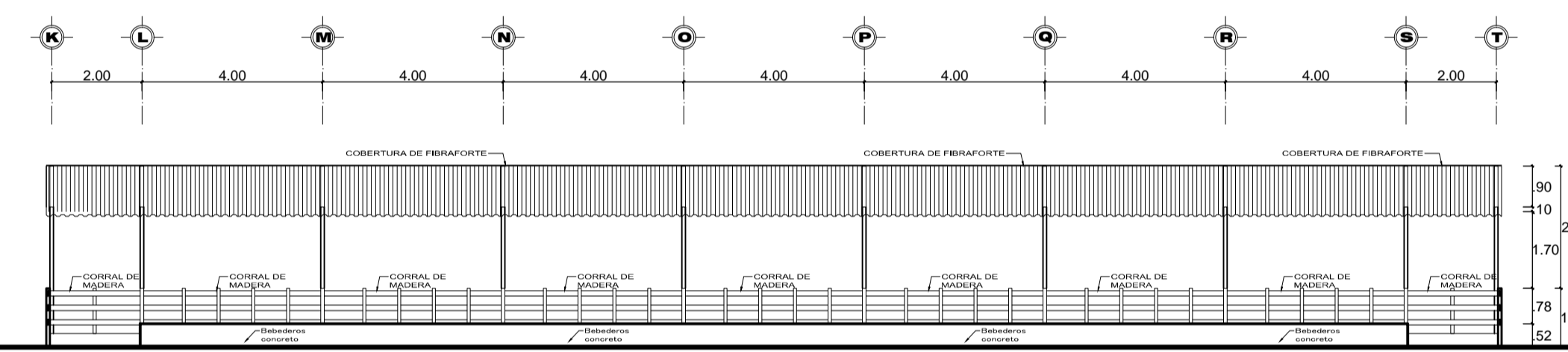
NOVIEMBRE 2016

LAMINA:

A-13



MODULO DE CRIANZA CORTE C-C
ESQ: 1/125



MODULO DE CRIANZA CORTE D-D
ESQ: 1/125