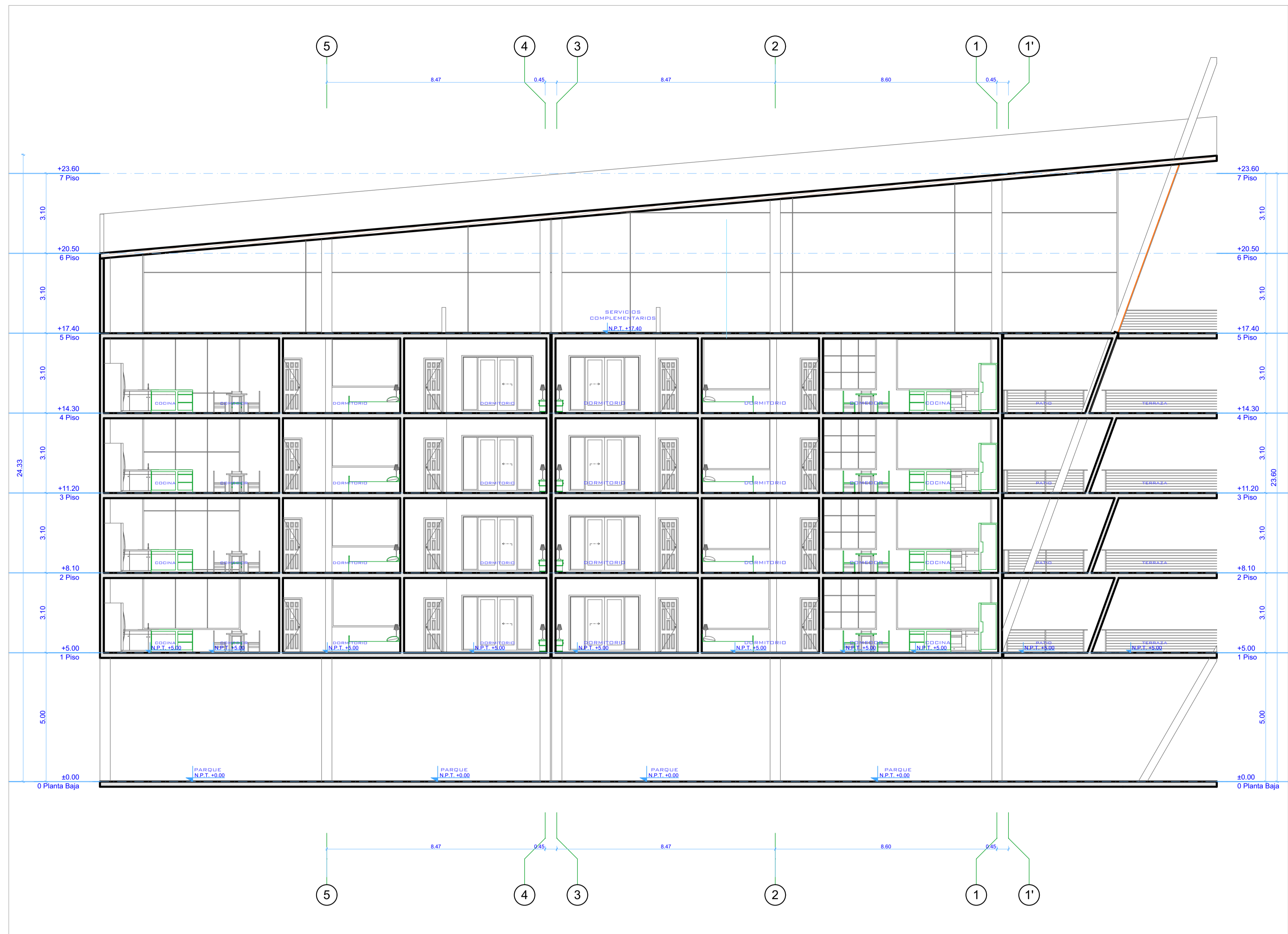
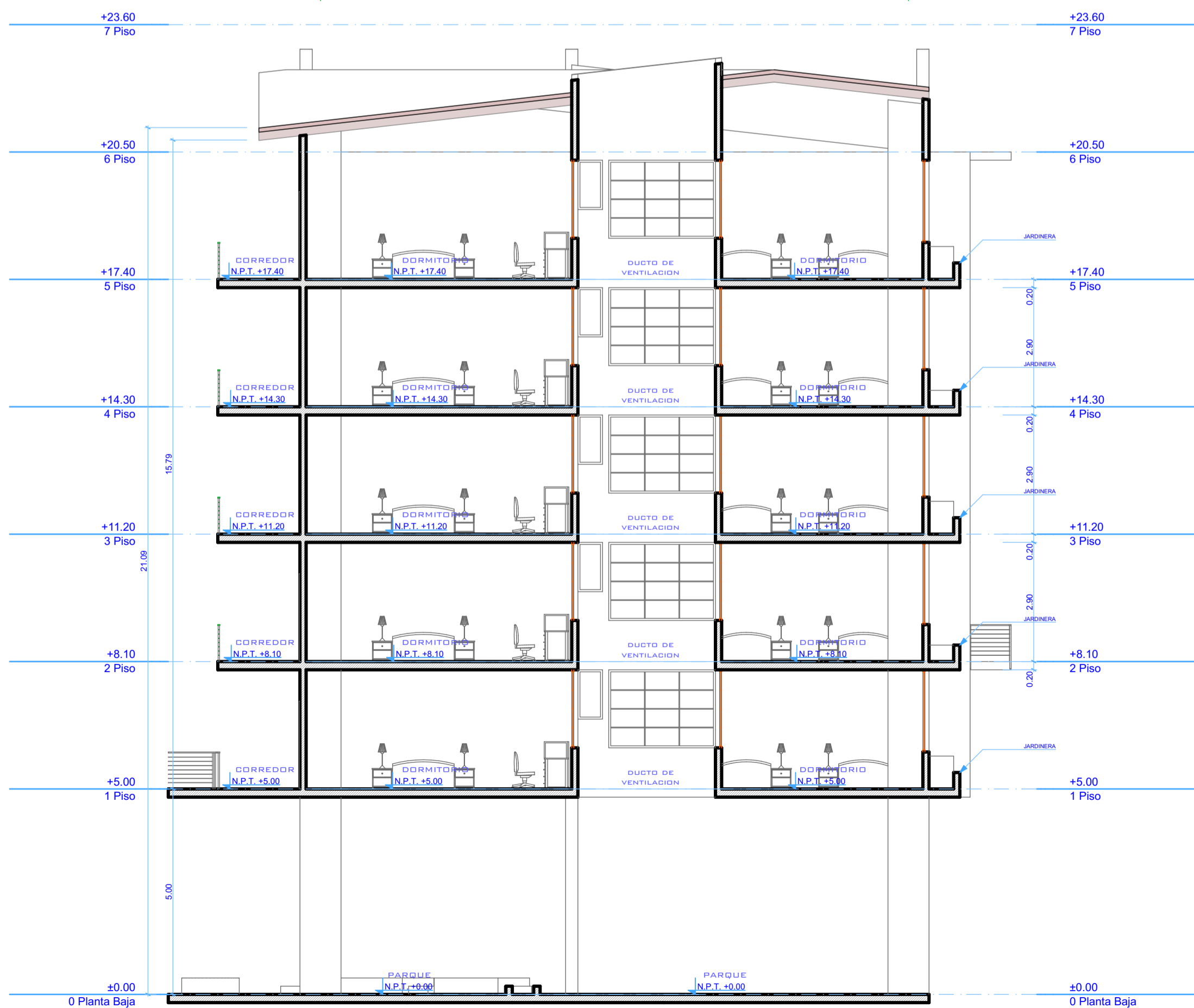


CORTE A-A



CORTE C-C



CORTE B-B



PROYECTO: PROPUESTA DE RENOVACION URBANA TURISTICA ECOLOGICA RECREACIONAL PARA INTEGRAR LA ISLA ESPINAR A LA CIUDAD DE PUNO			
PLANO:	LIBRACION:	FECHA:	ESCALA:
CORTES		PUNO	1/100
DISEÑO: BACH. BRIGIDIANA RIZALOSO HUACANI BACH. CARLOS JESUS COYLA LINARES		COO: 24/24	LAMINA No: A-24