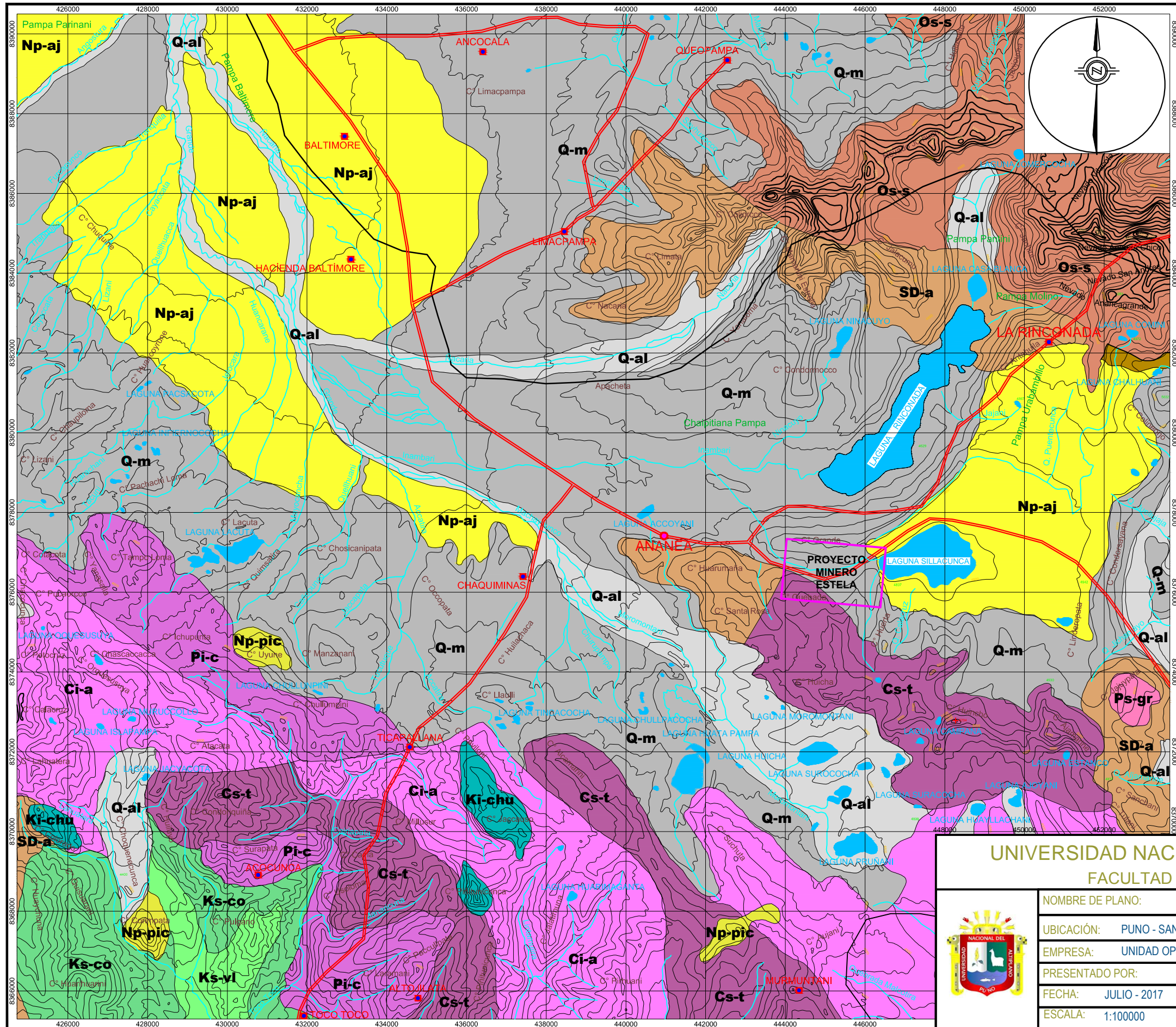
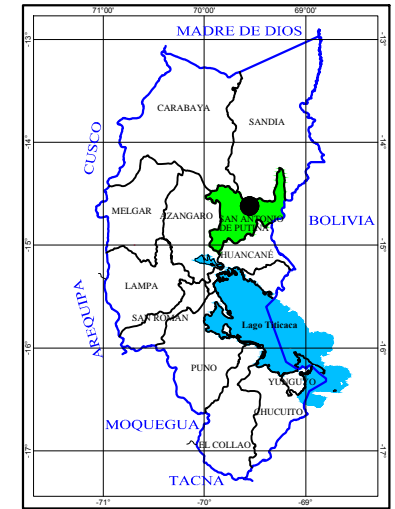


MAPA GEOLOGICO



LEYENDA

ERATEMA	SISTEMA	SERIE	UNIDAD LITOESTRATIGRAFICA	ROCAS INTRUSIVAS
CENOZOICA	Cuaternario	Holoceno	Dep. de Deyección	Q-d
			Dep. Aluviales	Q-al
	Neogeno	Pleistoceno	Morrenas	Q-m
			Fm. Azangaro	NQ-az
Paleogeno	Mioceno	Fm. Arco Aja	Np-aj	
		Fm. Picotani	Np-pic	
MESOZOICA	CRETACEO	Superior	Fm. Muñani	Ks-mu
			Fm. Vilquechico	Ks-vl
			Gpo. Cotaccho	Ks-co
		Inferior	Gpo. Moho	Kis-mo
			Fm. Huancane	Ki-hu
			Fm. Muni	Ki-mu
	Triasico	Inferior	Gpo. Mitu	PsTr-m
				Ps-gr
	Carbonifero	Missisipiano	Gpo. Copacabana	Pi-c
			Gpo. Tarma	Cs-t
PALEOZOICA	Devoniano	Superior	Gpo. Ambo	Ci-a
	Siluriano	Inferior	Fm. Ananea	SD-a
Ordoviciano	Superior	Fm. Sandia	Os-s	

UNIVERSIDAD NACIONAL DEL ALTIPLANO - PUNO

FACULTAD DE INGENIERÍA DE MINAS



NOMBRE DE PLANO:	GEOLÓGICO REGIONAL
UBICACIÓN:	PUNO - SAN ANTONIO DE PUTINA - ANANEA - VIZCACHANI
EMPRESA:	UNIDAD OPERATIVA MINERA SANTIAGO - B
PRESENTADO POR:	RONAL TEJADA MAYTA
FECHA:	JULIO - 2017
ESCALA:	1:100000
DISEÑADO POR:	CAD-Bach. Froilan Ramos
SISTEMA:	WGS 84
ANEXO:	05

