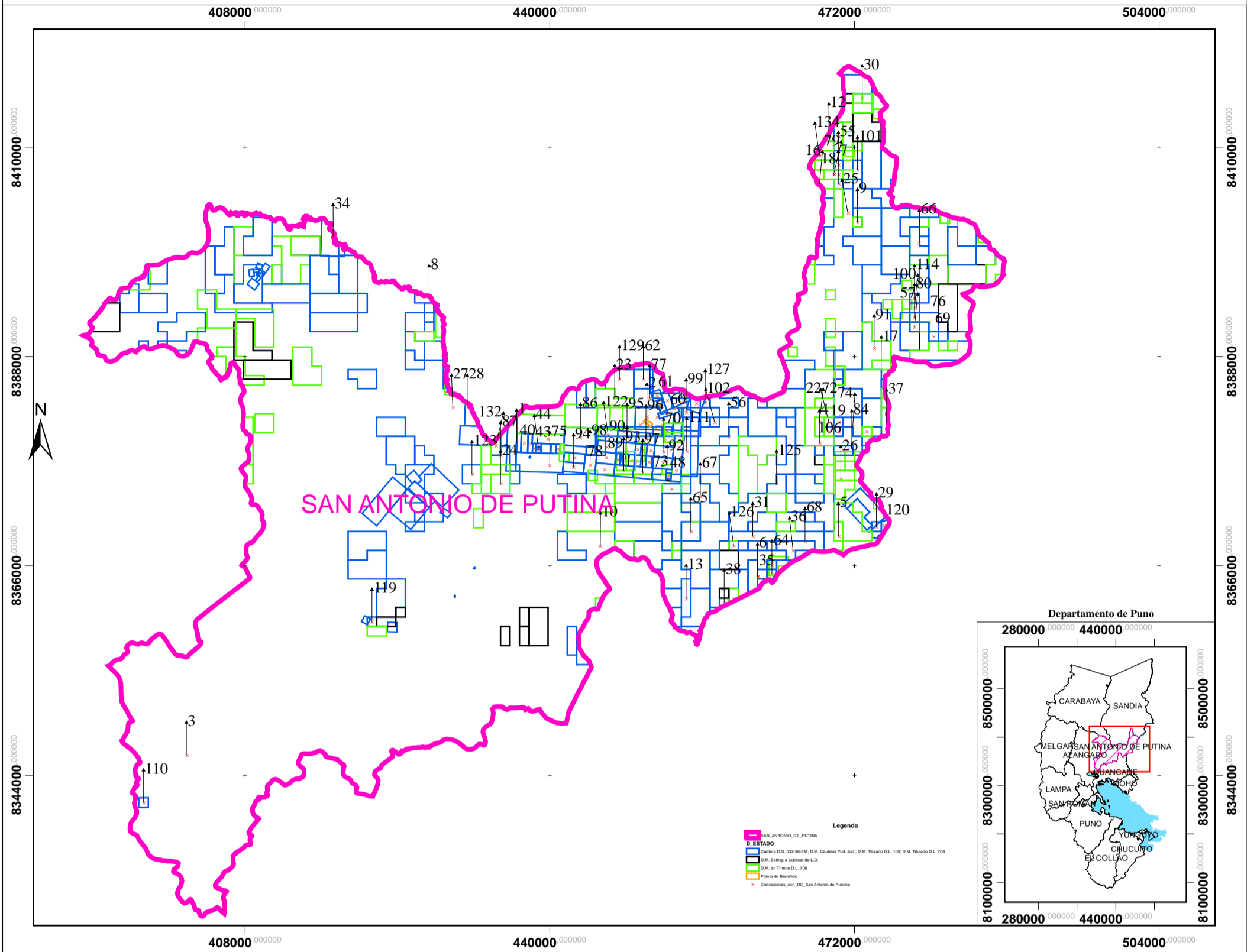


MAPA DE CONCESIONES MINERAS CON MINERIA INFORMAL EN LA PROVINCIA DE SAN ANTONIO DE PUTINA



Coordenadas centrales de concesiones mineras con declaración de compromiso

N°	Concesión	Norte	Este
1	AFC-8	8378936	436511
2	ANTAHUILA	8381682	450190
3	ANTONIO I	8346125	401812
4	CANDELA DOS	8378875	468312
5	CHITA III	8369125	470312
6	COJATA PARARANI I	8364875	461812
7	CONSORCIO MINERO TORRES	8406125	470312
8	CRISTIAN BRANDO	8394125	427312
9	CRUZ DE ORO 2004	8402125	472312
10	DA YNERTSUU TERRY	8368125	445312
11	DORADOS SINA 2	8407125	469812
12	ESTRELLA DE MAHUA	8411125	469312
13	GERMAN BUENO	8362625	454312
14	JR 2008	8362625	459312
15	LOS ANDES TEQUENE	8407125	469812
16	MARIADORADA I	8406125	468312
17	MARINAN II	8386625	474812
18	MINERA LEONOR SEIS	8407125	470312
19	NADALI	8380125	469312
20	NEVADO DE ORO	8381122	449858
21	NEVADOS DE CUNUYO	8380125	473312
22	NEVADOS VIZCACHANI	8381125	468312
23	ORO PUNO 61	8383625	446812
24	PANDO CUATRO	8374625	434812
25	PODEROSA HUAMAN	8403125	471312
26	RECUPERACION 2011	8375125	470562
27	RICARDO I 2007	8382625	429812
28	RICARDO II 2007	8382625	431312
29	SAN LUIS DORADO II	8370125	474312
30	SANTA EULALIA II	8415125	472812
31	SANTA FILOMENA AB I	8369125	461312
32	SURCHIATA	8380816	449508
33	VICTORIA	8376795	451860
34	ANGY I	8400844	417232
35	NEVADO INFINITO	8364875	461812
36	COJATA PARARANI	8367625	465562
37	SAN LUIS DORADO III	8381052	475383
38	WILLIAM	8362125	458312
39	AFC-10	8378912	437333
40	AFC-11	8378887	438006
41	AFC-12	8379331	439832
42	AFC-13	8378680	438805
43	AFC-13-A	8378375	438336
44	AFC-14	8378381	438796
45	AFC-16	8378301	440872
46	AFC-20	8376928	450397
47	AFC-21	8377062	448918
48	AFC-26	8375444	452465
49	AFC-29	8380125	452312
50	AFC-3	8377244	446921
51	AFC-4	8377223	447155
52	AFC-5	8377201	447396
53	AFC-6	8377186	447557
54	AFC-7	8377094	448575
55	AGUILA DE ORO N° 01	8408125	470312
56	ALEJANDRA 2006	8379625	458812
57	ALQUIMIA I	8391125	478312
58	ANA MARIA	8382761	451775
59	ANA MARIA N° 1	8383384	452327
60	ANA MARIA N° 2	8382109	452479
61	ANA MARIA N° 3	8383889	451220
62	ANANEA 6	8385625	449812
63	ANGY III	8378532	446000
64	ASUNCION I 2008	8365175	463332
65	AURELIUS	8369625	454812
66	AURIFERA MONTEVERDE	8399958	478812
67	AUSTRAL 7	8373291	455812
68	COCHACUNCA	8368625	466812
69	CERRO DORADO I 2009	8390125	480312
70	CHANA - A	8377988	451969
71	CLEMENCIA - A	8378234	449276
72	COBRA DE ORO DE CUNUYO	8381125	469312
73	CONSUELTO - A	8375626	451479
74	COOPERATIVA LA POSITIVA	8380625	471812
75	CRUZ PATA CHAQUIMINAS	8376606	439993
76	CUNUYO 2003	8391625	479812
77	ESPINO	8383625	450479
78	ESTELA	8376144	445783
79	ESTRELLA DE ORO SINA	8407125	469812
80	ESTRELLITA 2003	8392125	478312
81	FRANCISCO DOS	8378115	450581
82	FRANCISCO UNO	8378179	449877
83	GILDA - A	8378350	447990
84	GOLFÍN II	8378885	471717
85	HUILCAKALLE UNO	8378625	445312
86	HUILCAKALLI DOS	8379551	443215
87	JESUS 2004 UNO	8377625	434812
88	LA CHIQUITOSA - A	8376062	453298
89	LA MISTICA	8377338	445892
90	LA MONA - A	8377148	447975
91	LIBERTAD I	8388875	474062
92	LIZBETH ANTONY	8375125	452312
93	LUCHA - A	8375963	447773
94	MANIRA CINCO 2006	8376343	442491
95	MANIRA DOS 2006	8379544	448099
96	MANIRA SIETE 2006	8379363	450088
97	MANSURY UNO	8375782	449762
98	MARIA	8376687	444228
99	MARIBEL DE ORO A	8382125	454312
100	MESSALINA	8393125	478312
101	MILAGROS 01	8407625	472312
102	MINA ANGELA N°1C	8381125	457312
103	MINA NUMERO DOS - B	8381704	451225
104	MINA NUMERO TRES - EA	8378063	438787
105	NEVADO INFINITO 2002	8364320	462318
106	NICOLE I 1997	8378125	470812
107	NEUEVA TERESITA 2006	8379182	452078
108	ORIENTE N° 1	8383125	453812
109	OSO POLAR JJ 2005	8374125	452812
110	PACHACHANI 2009	8341125	397312
111	PROYECTO CONDOR	8378081	454380
112	QUETA - A	8378449	453516
113	RED MINERA DEL PERU I	8363625	458146
114	RIO AMARILLO 2008	8394125	478312
115	SALVACION CUNUYO II	8380125	470312
116	SALVACION CUNUYO	8381125	470312
117	SAN ANTONIO	8377338	442582
118	SAN ANTONIO DE POTO 96 - A	8380125	447812
119	SAN ISIDRO 2004	8360125	421312
120	SAN JUAN N° 1	8370265	475152
121	SAN PEDRO DE TRAPICHE	8366125	463312
122	SEÑOR DE HUANCA II	8379725	446109
123	SERPENTE DE ORO DEL SUR	8375625	431812
124	VICTORIA - A	8376795	451860
125	VICUÑA YIC	8374625	463812
126	YELLOW ASS II	8368125	459312
127	AGUILA DE ORO	8383125	456312
128	ANA MARIA N° 5	8383919	453764
129	ANANEA 4	8385625	447312
130	BETA DOS	8411125	470312
131	JESUS 2004 DOS	8378140	436307
132	JESUS 2004 TRES	8378625	434312
133	MARIBEL DE ORO	8383139	455365
134	SANTA LUCIA 01	8409125	468312

Universidad Nacional del Altiplano Puno

Evaluación del proceso de formalización minera en la vía extraordinaria del Gobierno Regional de Puno

Plano de: Concesiones mineras con declaración de compromiso en la provincia de SAN ANTONIO DE PUTINA

Presentado por: **Bach. Lenmes Gabriel Cabina Parichua**

Departamento: Puno

Escala: 1:469.889

Fecha: _____

Plano N° **01**