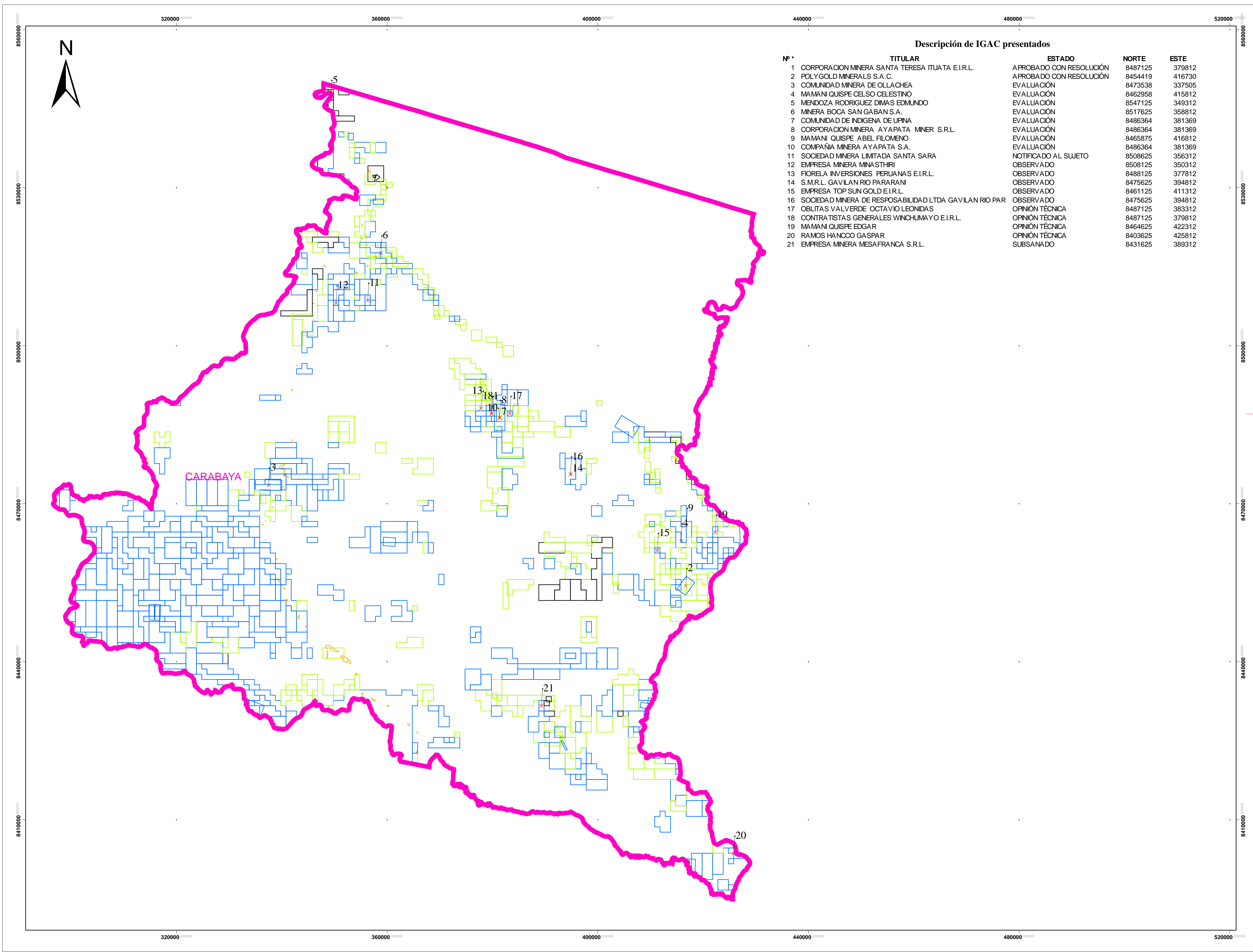


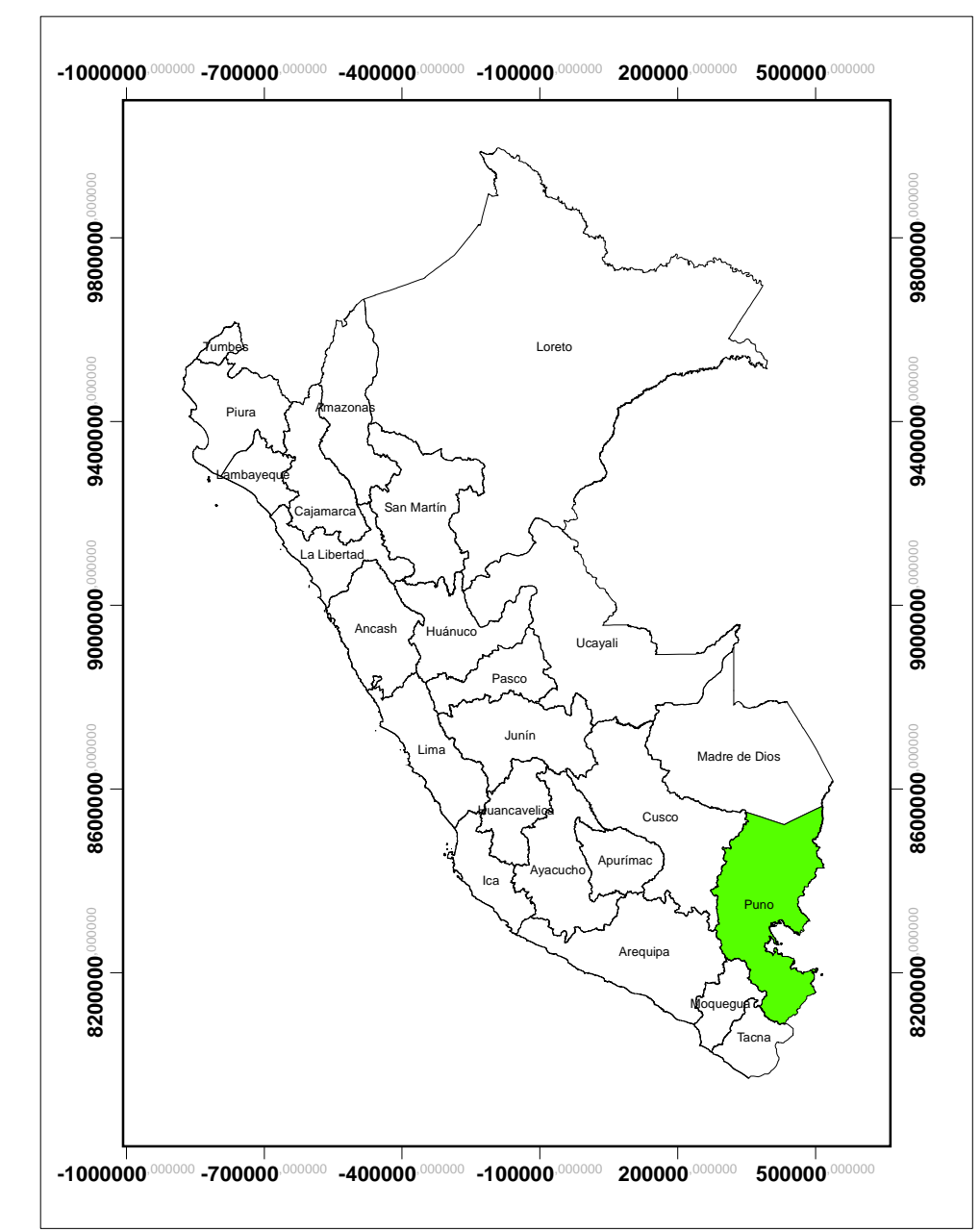
# MAPA DE IDENTIFICACION DE IGAC PRESENTADOS EN LA PROVINCIA DE CARABAYA



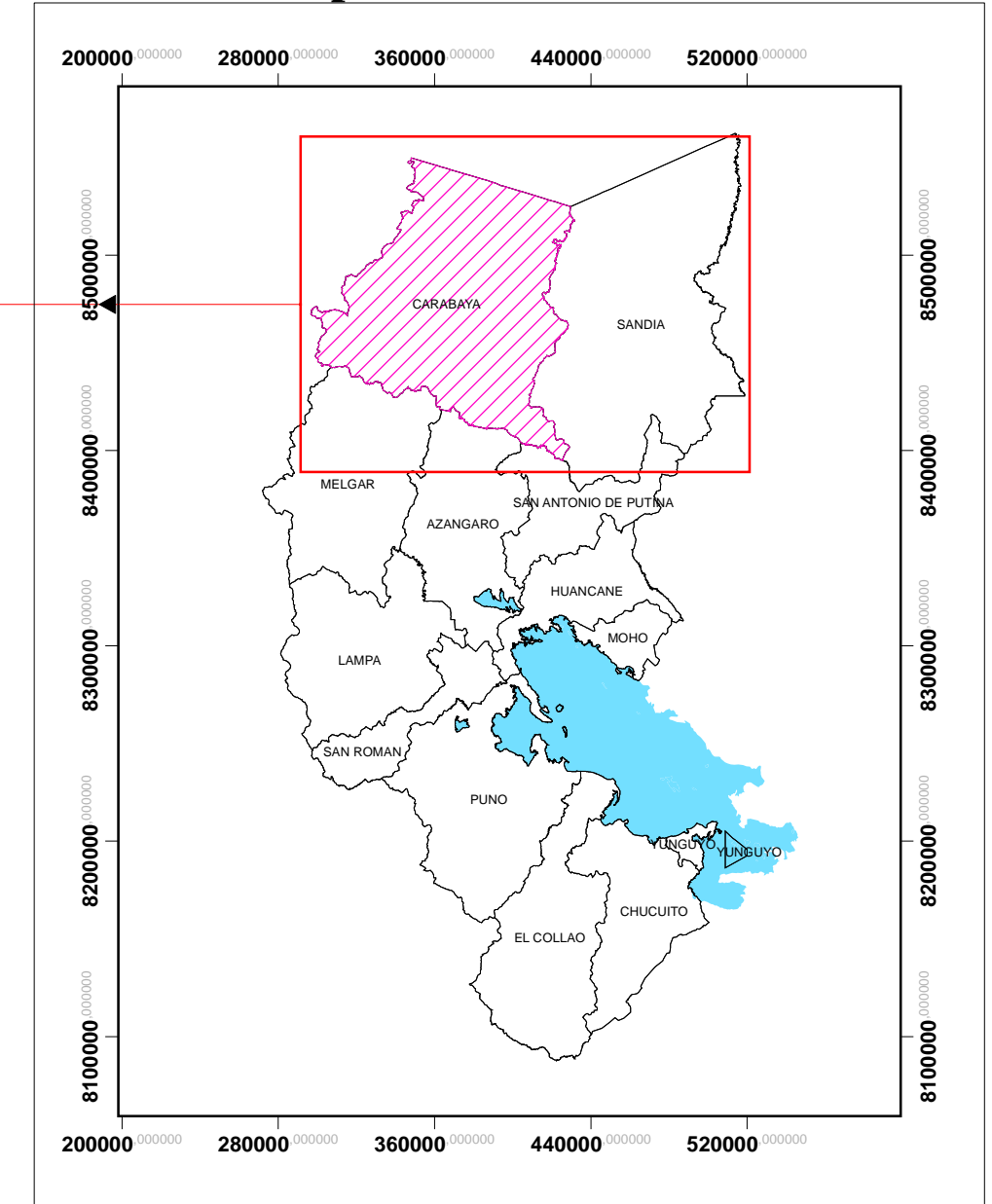
**Descripción de IGAC presentados**

Nº *	TITULAR	ESTADO	NORTE	ESTE
1	CORPORACION MINERA SANTA TERESA ITUATA E.I.R.L.	APROBADO CON RESOLUCIÓN	8487125	379812
2	POLY GOLD MINERALS S.A.C.	APROBADO CON RESOLUCIÓN	8454419	416730
3	COMUNIDAD MINERA DE OLLACHEA	EVALUACIÓN	8473538	337505
4	MAMANI QUISPE CELSO CELESTINO	EVALUACIÓN	8462958	415812
5	MENDOZA RODRIGUEZ DIMAS EDMUNDO	EVALUACIÓN	8547125	349312
6	MINERA BOCA SAN GABAN S.A.	EVALUACIÓN	8517625	358812
7	COMUNIDAD DE INDIGENA DE UPINA	EVALUACIÓN	8486364	381369
8	CORPORACION MINERA AYAPATA MINER S.R.L.	EVALUACIÓN	8486364	381369
9	MAMANI QUISPE ABEL FILOMENO	EVALUACIÓN	8465875	416812
10	COMPAÑIA MINERA AYAPATA S.A.	EVALUACIÓN	8486364	381369
11	SOCIEDAD MINERA LIMITADA SANTA SARA	NOTIFICADO AL SUJETO	8508625	356312
12	EMPRESA MINERA MINASTHIRI	OBSERVADO	8508125	350312
13	FIORELA INVERSIONES PERUANAS E.I.R.L.	OBSERVADO	8488125	377812
14	S.M.R.L. GAVILAN RIO PARARANI	OBSERVADO	8475625	394812
15	EMPRESA TOP SUN GOLD E.I.R.L.	OBSERVADO	8461125	411312
16	SOCIEDAD MINERA DE RESPONSABILIDAD LTDA GAVILAN RIO PAR	OBSERVADO	8475625	394812
17	OBLITAS VALVERDE OCTAVIO LEONIDAS	OPINIÓN TÉCNICA	8487125	383312
18	CONTRATISTAS GENERALES WINCHUMAYO E.I.R.L.	OPINIÓN TÉCNICA	8487125	379812
19	MAMANI QUISPE EDGAR	OPINIÓN TÉCNICA	8464625	422312
20	RAMOS HANCCO GASPAR	OPINIÓN TÉCNICA	8403625	425812
21	EMPRESA MINERA MESA FRANCA S.R.L.	SUBSANADO	8431625	389312

## Mapa Político del Perú



## Departamento de Puno



**Legenda**

	Embraya
	catastro Carabaya
<b>D_ESTADO</b>	
	Proclamación D.M. Titulado D.M. Titulado D.L. 199 D.M. Titulado D.L. 708
	Carretera D.S. 037-98-EM. Pista de Beneficio
	D.M. EM. Pa.L.D. Ad. No. Peri. D.M. Entreg. a publicar de L.D. D.M. Entreg. a publicar de L.D.
	D.M. ad. Titulo D.L. 708. D.M. ad. Titulo D.L. 708
	IGAC 2016, VI, en Carabaya

### Universidad Nacional del Altiplano Puno

Evaluación del proceso de formalización minera en la vía extraordinaria del Gobierno Regional de Puno

Plano de: **IGAC presentados en la provincia de Carabaya**

Presentado por:  
**Bach. Lesmes Gabriel Calsina Parichhua**

	Dep: Puno Prov: - Dnc: -	Escala : <b>1:357.980</b>	Zona UTM: 19 Coordenadas WGS-84
	Fecha :	Plano N° <b>07</b>	