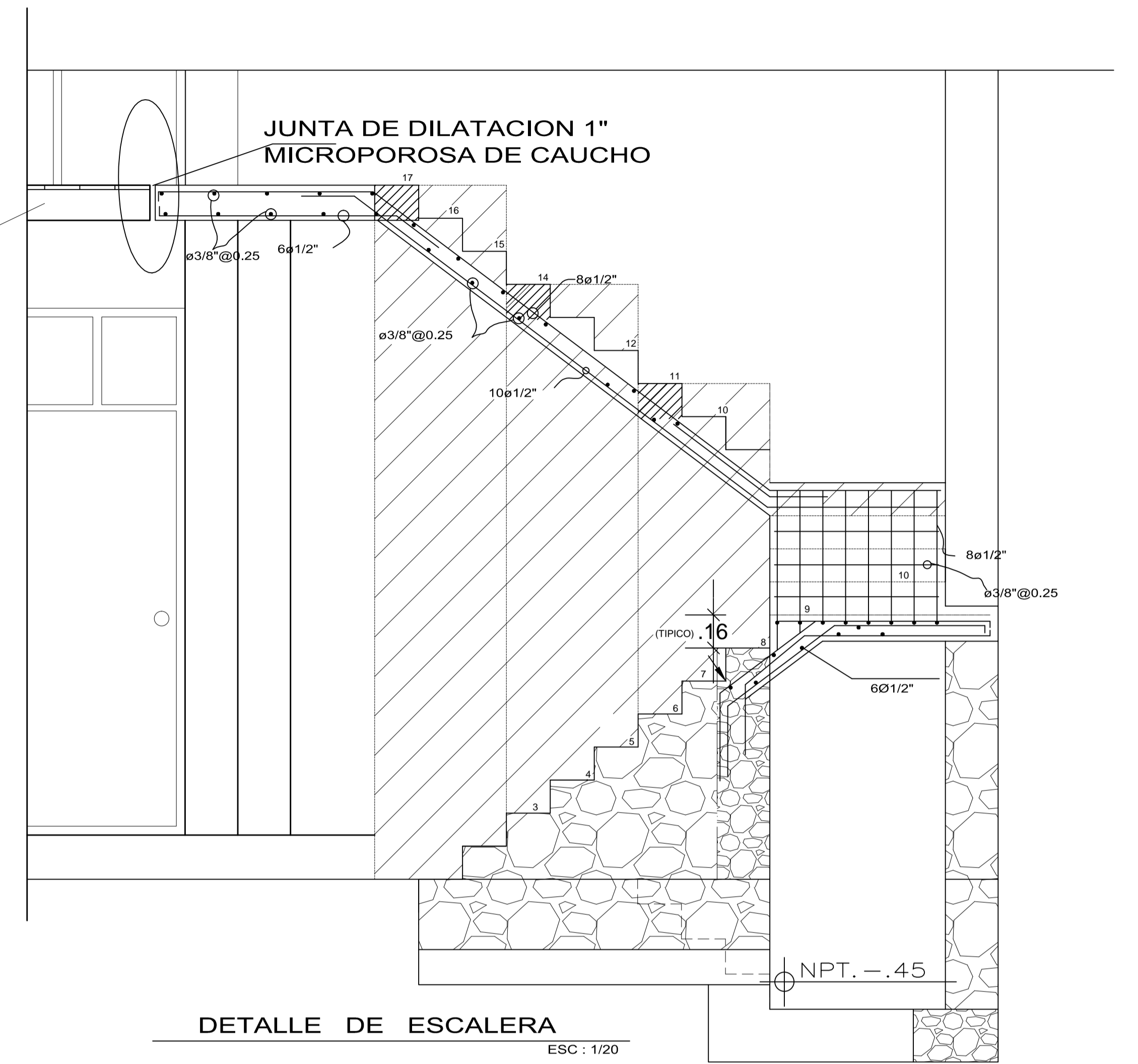


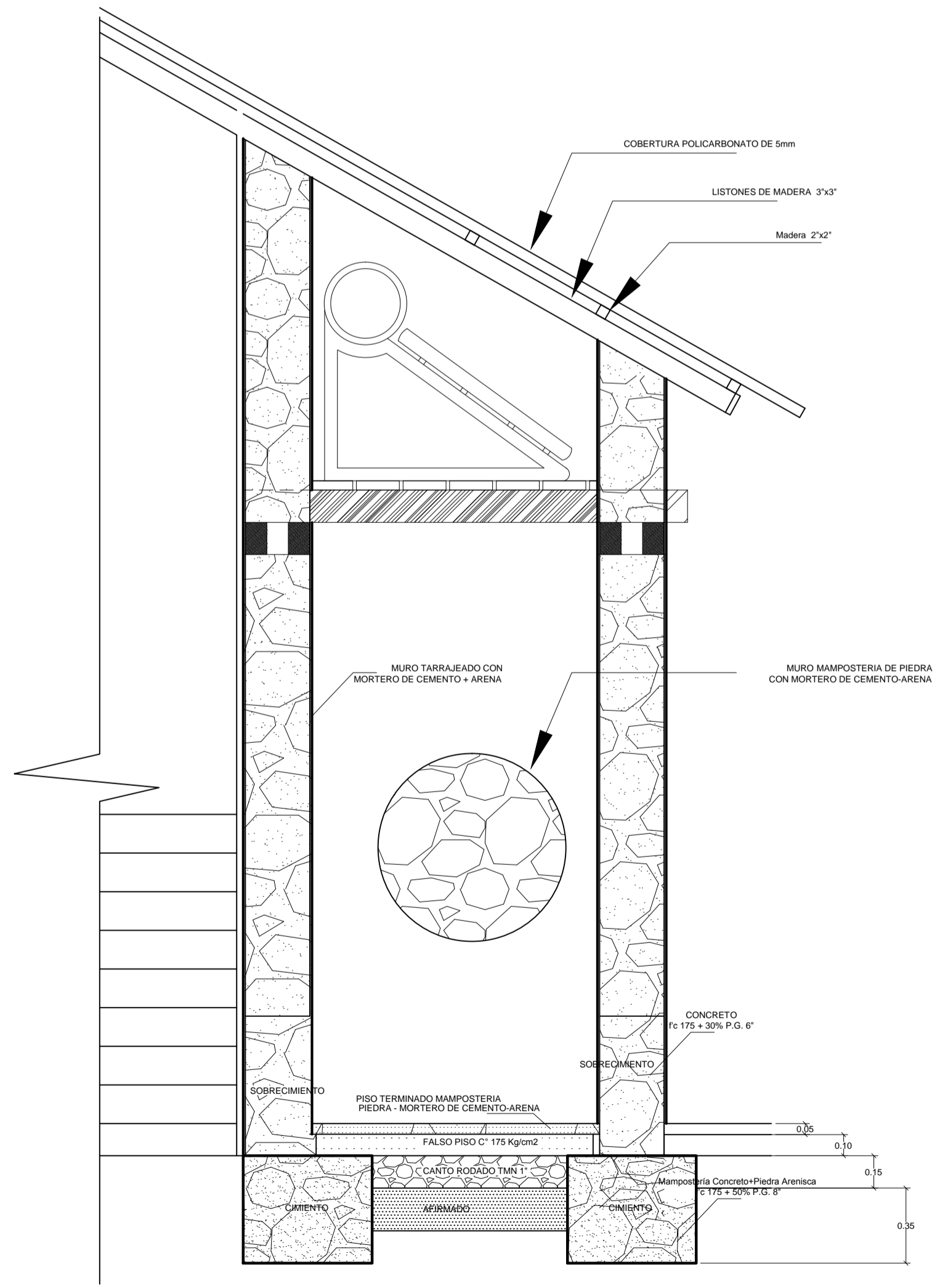
ESCALERA Y SS.HH.  
1/20

Viga de madera 4"x6"

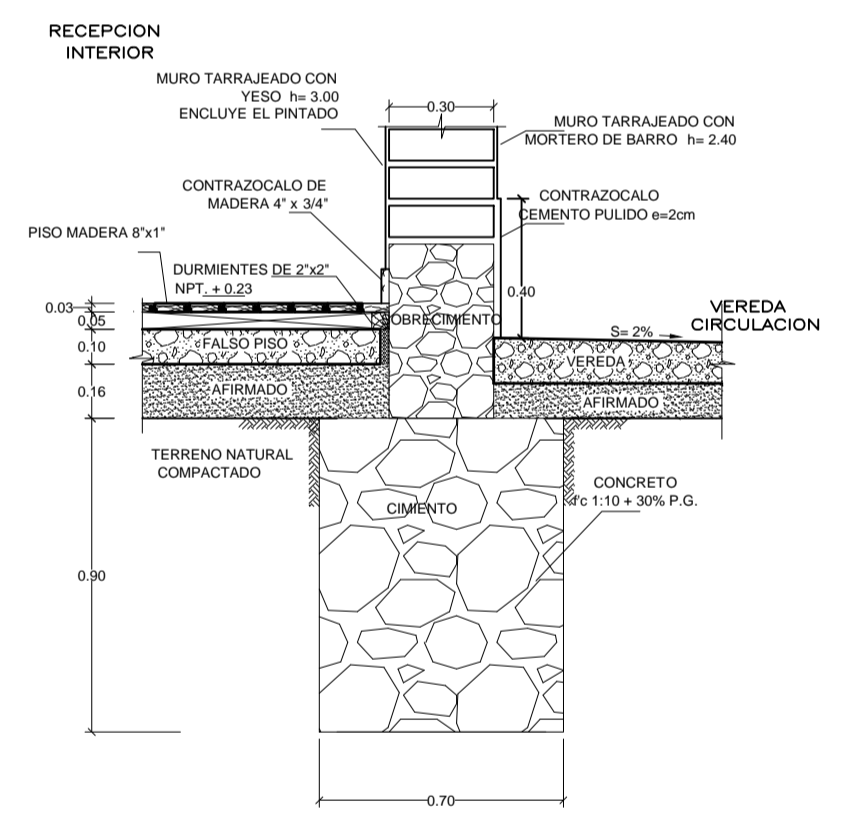


DETALLE DE ESCALERA  
ESC : 1/20

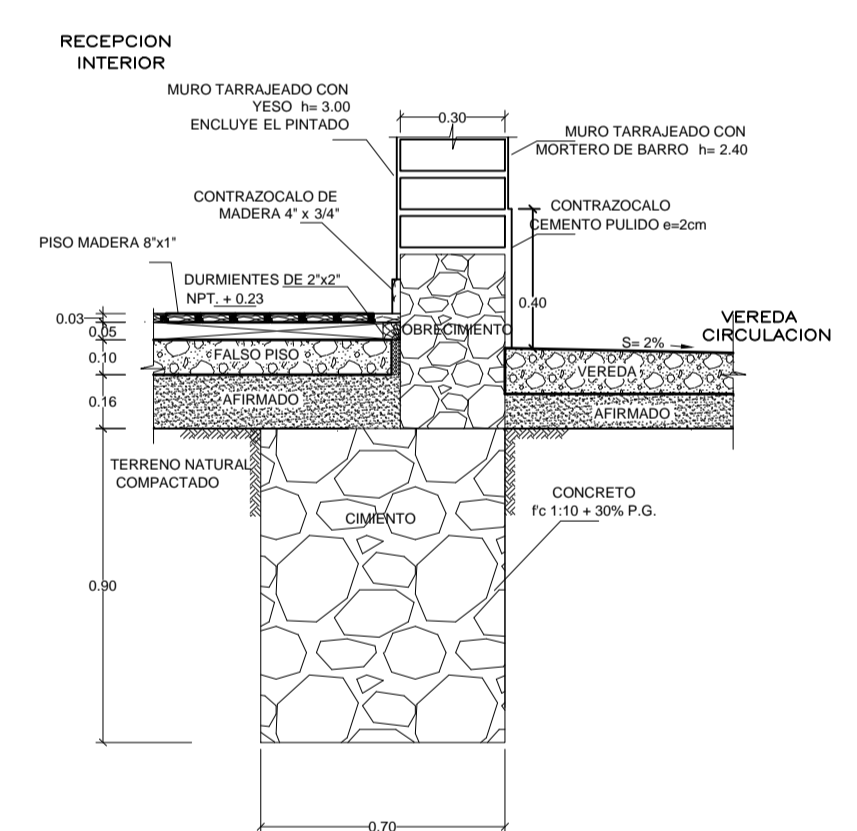
**DETALLE DE CIMENTO Y SOBRECIMIENTO DE LA SALA, COMEDOR, USOS MULTIPLES**



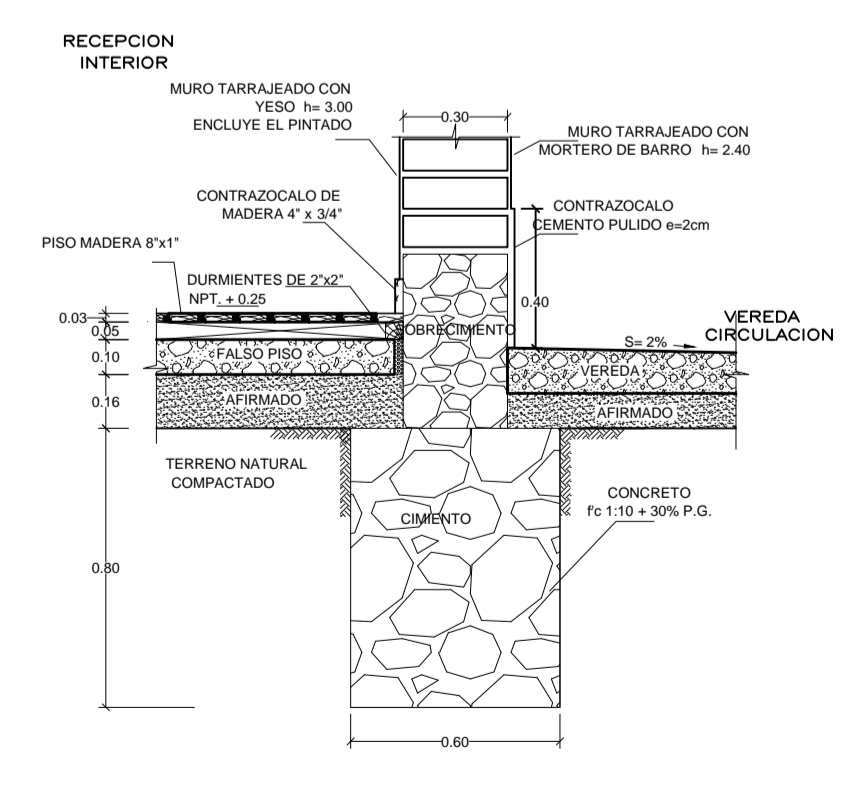
DETALLE DE SS.HH.  
1/20



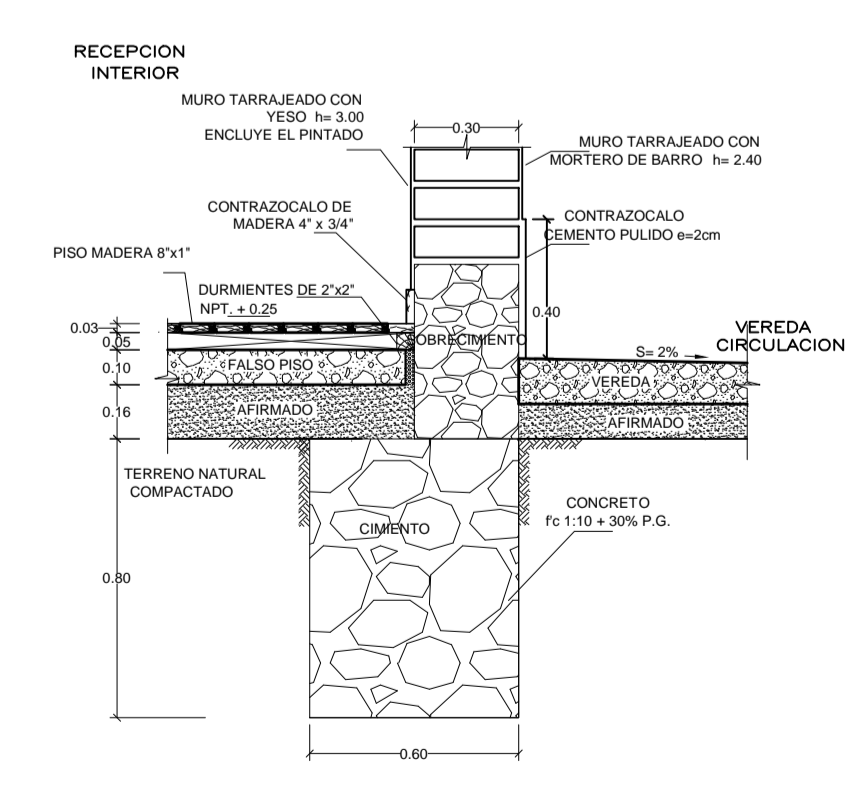
CORTE A-A  
ESCALA: 1:20



CORTE B-B  
ESCALA: 1:20



CORTE C-C  
ESCALA: 1:20



CORTE D-D  
ESCALA: 1:20

**UNIVERSIDAD NACIONAL DEL ALTIPLANO - PUNO**

PROYECTO: PROTOTIPO DE VIVIENDA CON ADOBE MEJORADO EN EL DISTRITO DE CHUPA -AZANGARO

PLANOS: **DETALLE DE ESCALERA Y SS.HH.**

ELABORADO POR: **BACH. ARQ. ROEL EDISON MAMANI CONDORI**

ESCUELA PROFESIONAL ARQUITECTURA Y URBANISMO

P13-11