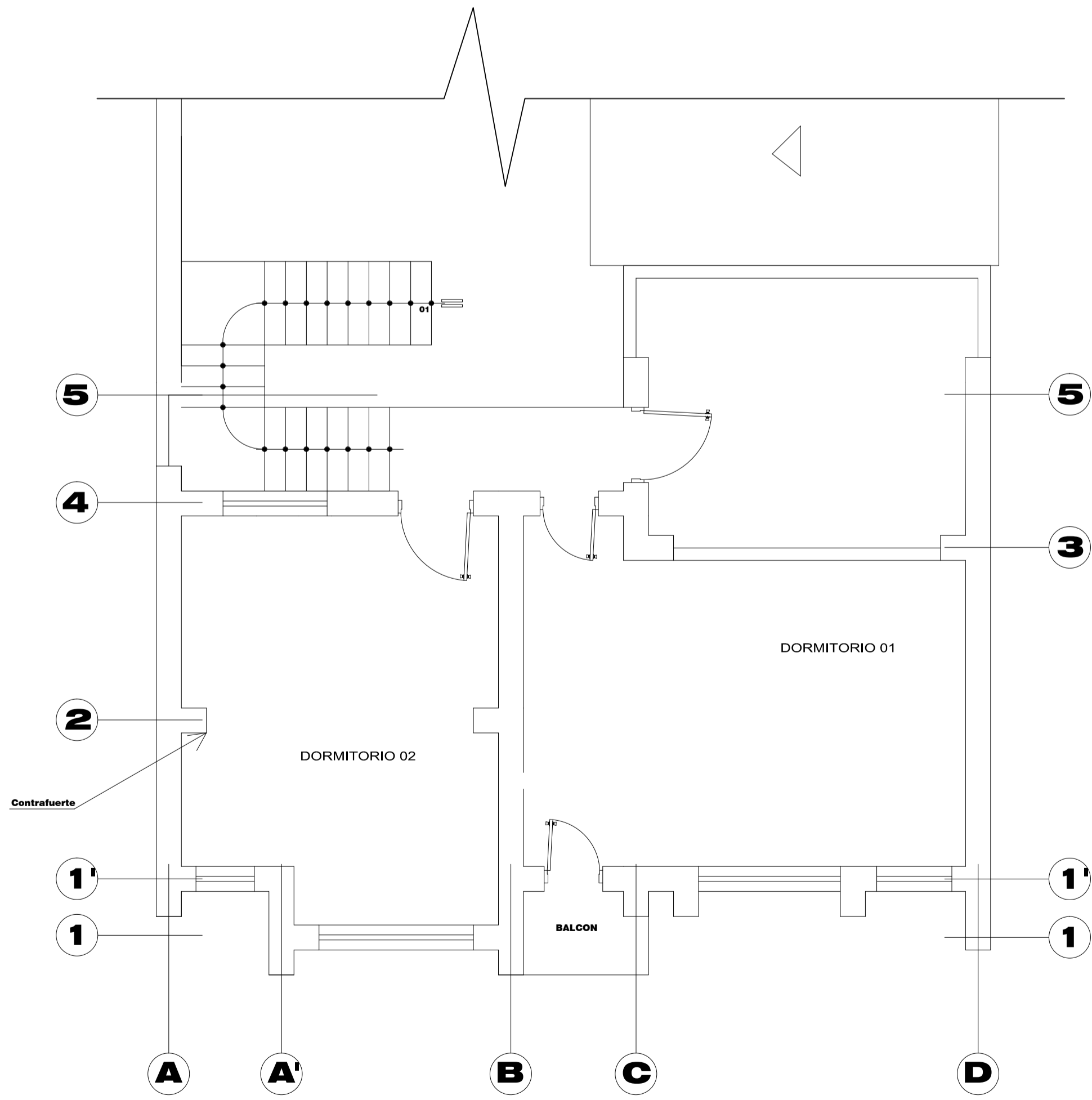
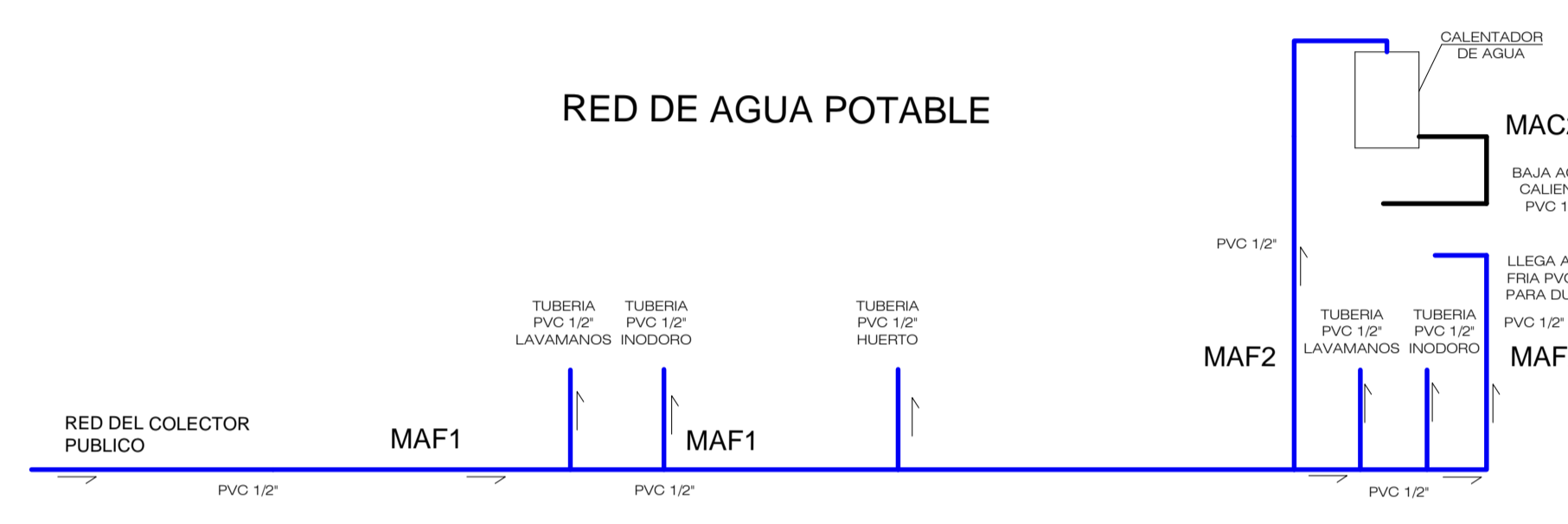
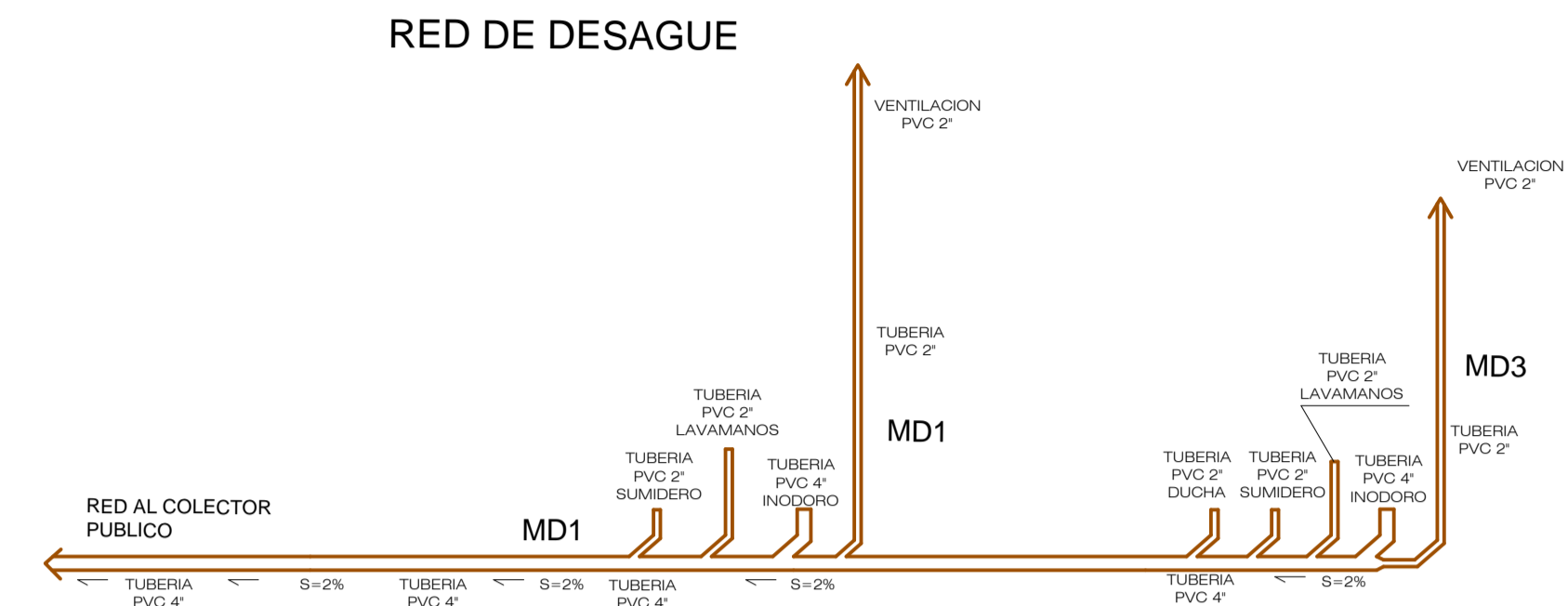


INSTALACIONES SANITARIAS PRIMER NIVEL
ESC: 1/50



INSTALACIONES SANITARIAS SEGUNDO NIVEL
ESC: 1/50

LEYENDA AGUA	
SIMBOLOGIA	DESCRIPCION
	MEDIDOR DE AGUA
	TUBERIA DE AGUA FRIA
	CRUCE DE TUB. SIN CONEXION
	CODO DE 90°
	CODO DE 90° SUBE
	CODO DE 90° BAJA
	TEE
	TEE RECTA CON SUBIDA
	TEE RECTA CON BAJADA
	UNION UNIVERSAL
	VALVULA CHECK
	VALVULA FLOTADOR
	VALVULA DE COMPUERTA F° G°

LEYENDA DESAGUE	
SIMBOLOGIA	DESCRIPCION
	TUBERIA DE DESAGUE C.N.
	TUBERIA DE DESAGUE PVC-SAL
	TUBERIA DE AGUAS PLUVIALES
	CODO DE 45°
	CODO DE 90°
	TEE SANITARIA
	TEE SANITARIA DOBLE
	"Y" SANITARIA SIMPLE
	TRAMPA PVC-SAL
	RECOLECTOR PLUVIAL 12"x24"
	CAJA DE REGISTRO 12"x24"
	REGISTRO ROSCADO DE BRONCE EN PISO
	SUMIDERO

- ESPECIFICACIONES RED DE AGUA**
- LAS TUBERIAS Y ACCESORIOS PARA EL SISTEMA DE AGUA FRIA SERAN PARA UNA PRESION DE TRABAJO DE 1000Lb (CLASE 10) DEL TIPO 90 DE PVC RIGIDO SAP (STANDAR AMERICANO PRESADO)
 - PARA TODAS LAS SALIDAS A APARATOS O GRIFOS SE EMPLEARAN CODOS DE 1/2" DE 90° DE P°G°
 - LAS UNIONES PUEDEN SER A ROSCA O EMBONE ENTRE TUBERIAS Y ACCESORIOS DE PVC
 - LAS TUBERIAS A EMPLEARSE SERAN DE PVC-SAP CLASE 10
 - LAS VALVULAS DE INTERRUPCION (DEL TIPO COMPUERTA DE BRONCE) IRAN ENTRE DOS UNIONES UNIVERSALES EN UNA CAJA DE MADERA CON TAPA Y BISAGRAS (2)
 - EL INGRESO DE LA TUBERIA DE RED EXTERIOR, PUEDE SER FRONTAL O LATERAL, SEGUN CONVenga EL DISEÑO DE RED EXTERIOR
 - TODAS LAS SALIDAS SE TAPONEARAN PROVISIONALMENTE HASTA COLOCAR LOS APARATOS Y GRIFOS.
 - EN LAS UNIONES SE EMPLEARA: CINTA, TEFLON O (ROSCA) O PEGAMENTO FORDUIT O SIMILAR (EMBONE).

- ESPECIFICACIONES RED DE DESAGUE**
- LAS TUBERIAS SERAN PARA PRESION DE 10Lbs (MEDIA PRESION).
 - LAS TUBERIAS SERAN DE PVC-SAL (STANDAR AMERICANO LIVIANO) DE PRIMERA CALIDAD MATUSITA O SIMILAR.
 - LAS BAJADAS DE DESAGUE SE PROLONGARAN COMO TERMINALES DE VENTILACION HASTA 30mts. S.N.T.T.
 - LAS TUBERIAS DE DESAGUE UBICADAS FUERA DE LA EDIFICACION SERAN DE C.S.N (CONCRETO SIMPLE NORMALIZADO).
 - LOS REGISTROS SERAN DE BRONCE PUBLICO CON TAPA ROSCADA, COLOCANDO LA RANURA AL NIVEL DEL PISO TERMINADO.
 - LOS SUMIDEROS SERAN DEL TIPO HERMETICO, CON TRAMPA "P" CUERPO Y REJILLA DE BRONCE MOVIBLE.
 - SE TAPONEARAN TODAS LAS SALIDAS PROVISIONALMENTE HASTA COLOCAR LOS APARATOS SANITARIOS.
 - LAS CAJAS DE REGISTRO SERAN DE ALBAÑERIA ENLUCIDOS INTERIORMENTE CON MORTERO 1:3.

UNIVERSIDAD NACIONAL DEL ALTIPLANO - PUNO

PROYECTO: PROTOTIPO DE VIVIENDA CON ADOBE MEJORADO EN EL DISTRITO DE CHILPA - AZANGARO

PLANOS: **INSTALACIONES SANITARIAS**

ELABORADO POR: **BACH. ARQ.: ROEL EDISON MAMANI CONDORI**

ESCUELA PROFESIONAL ARQUITECTURA Y URBANISMO

P13-13