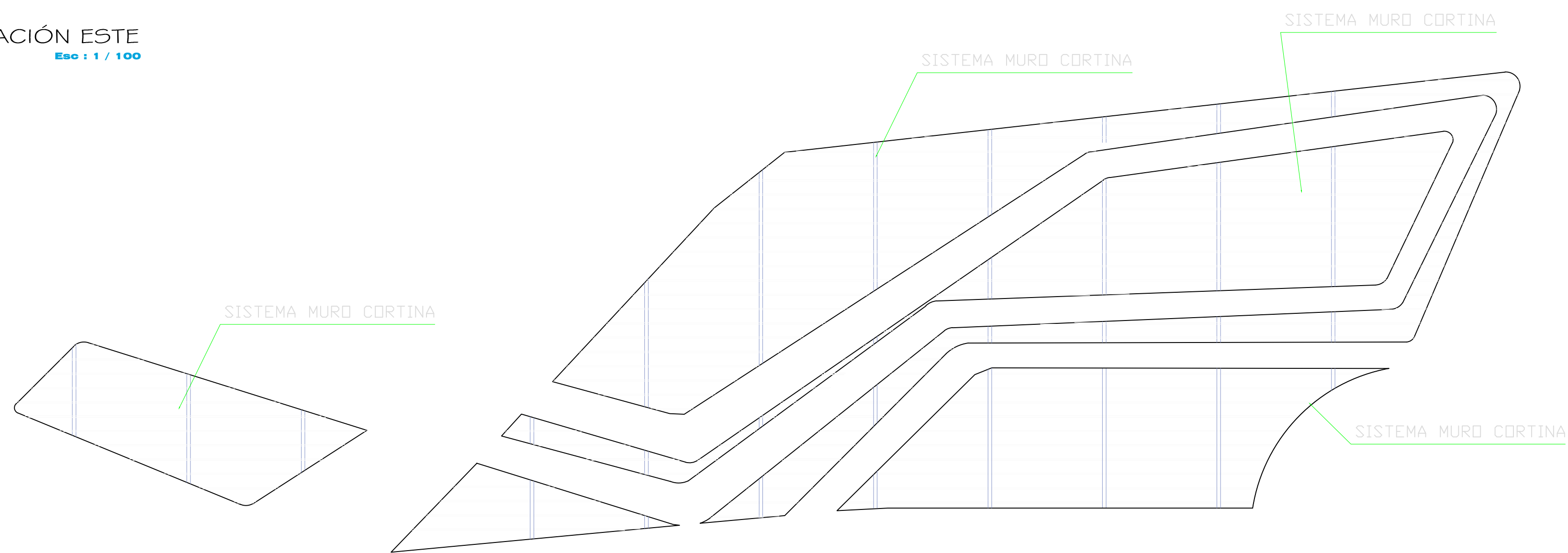
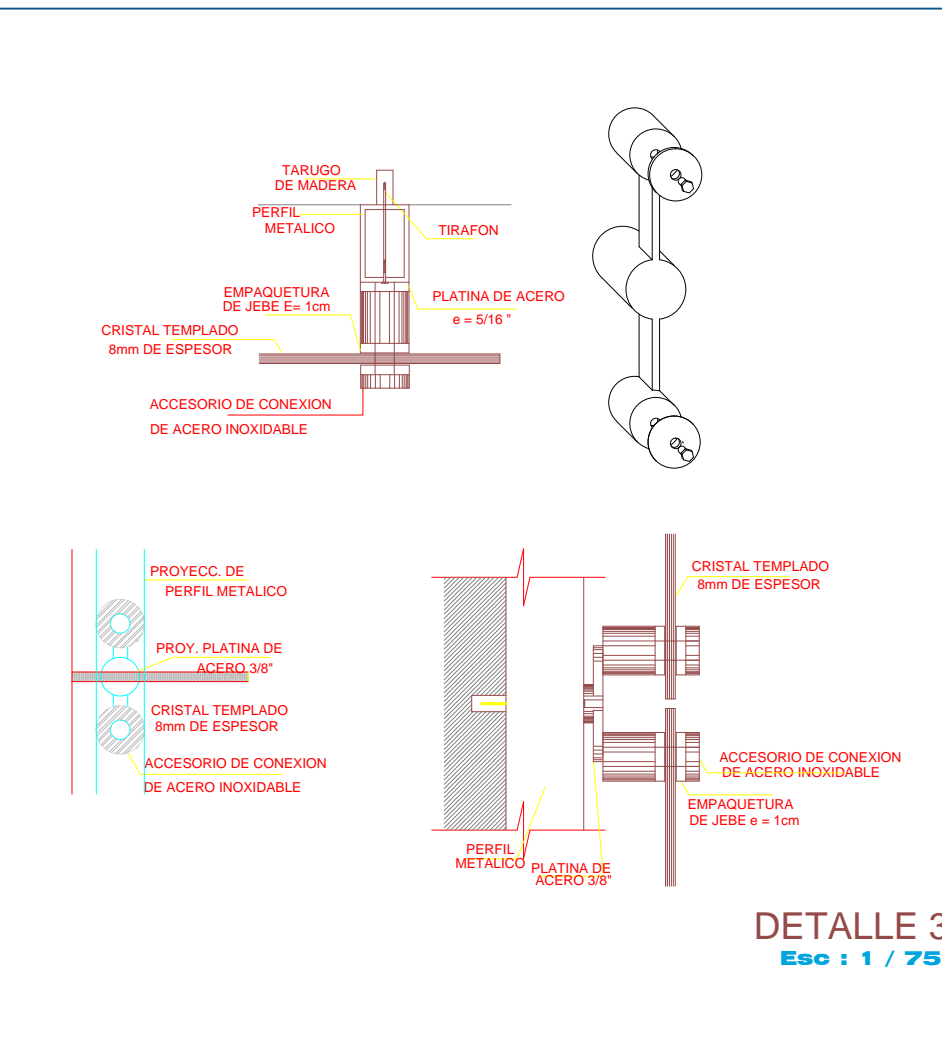
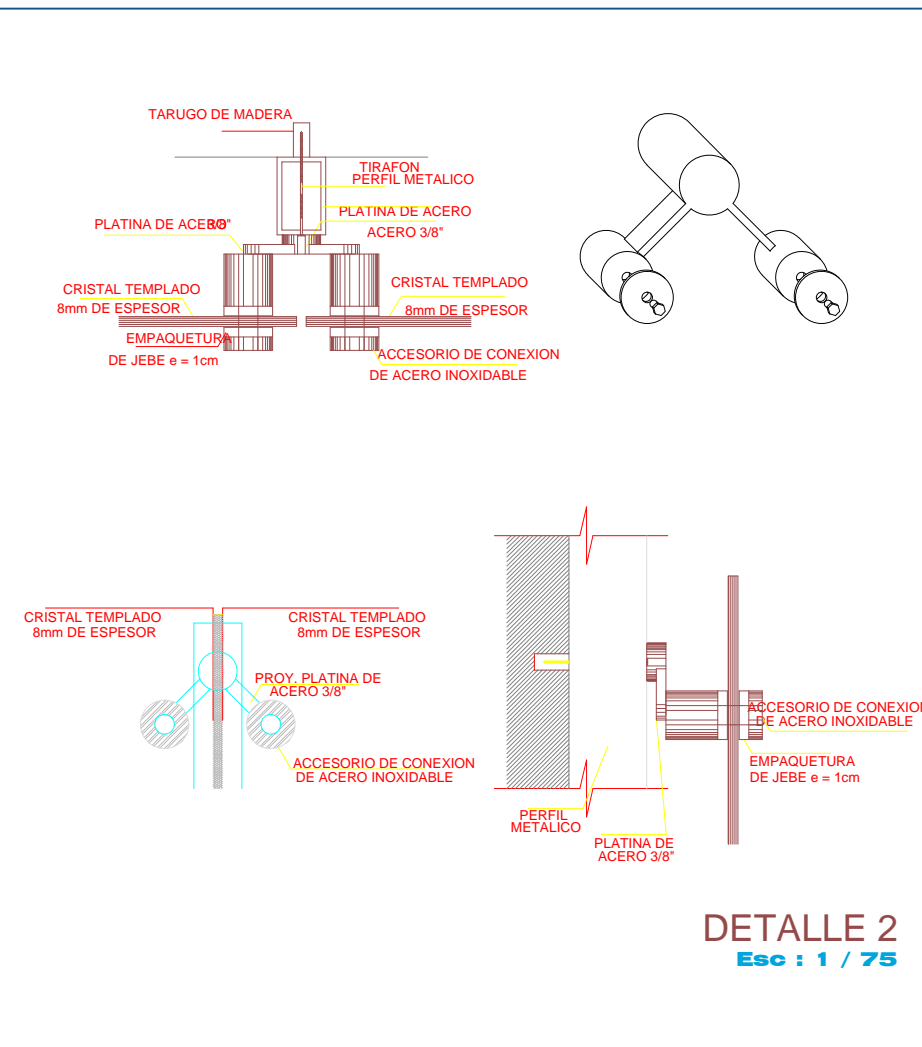
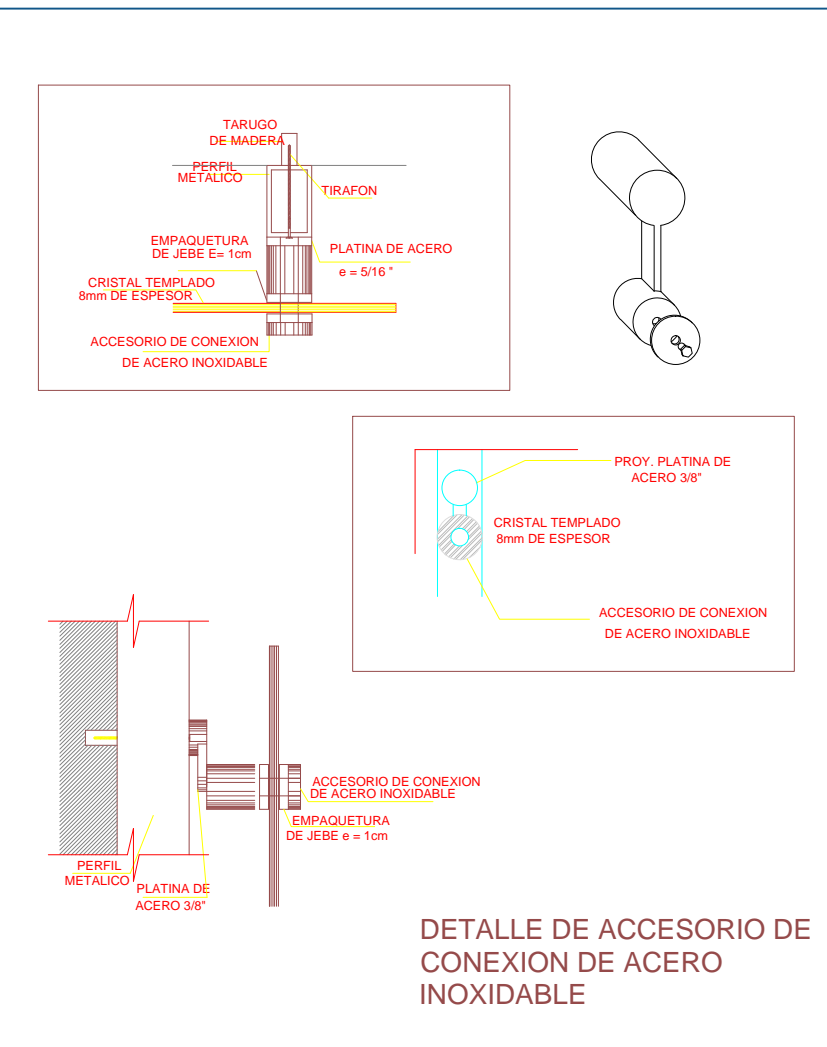
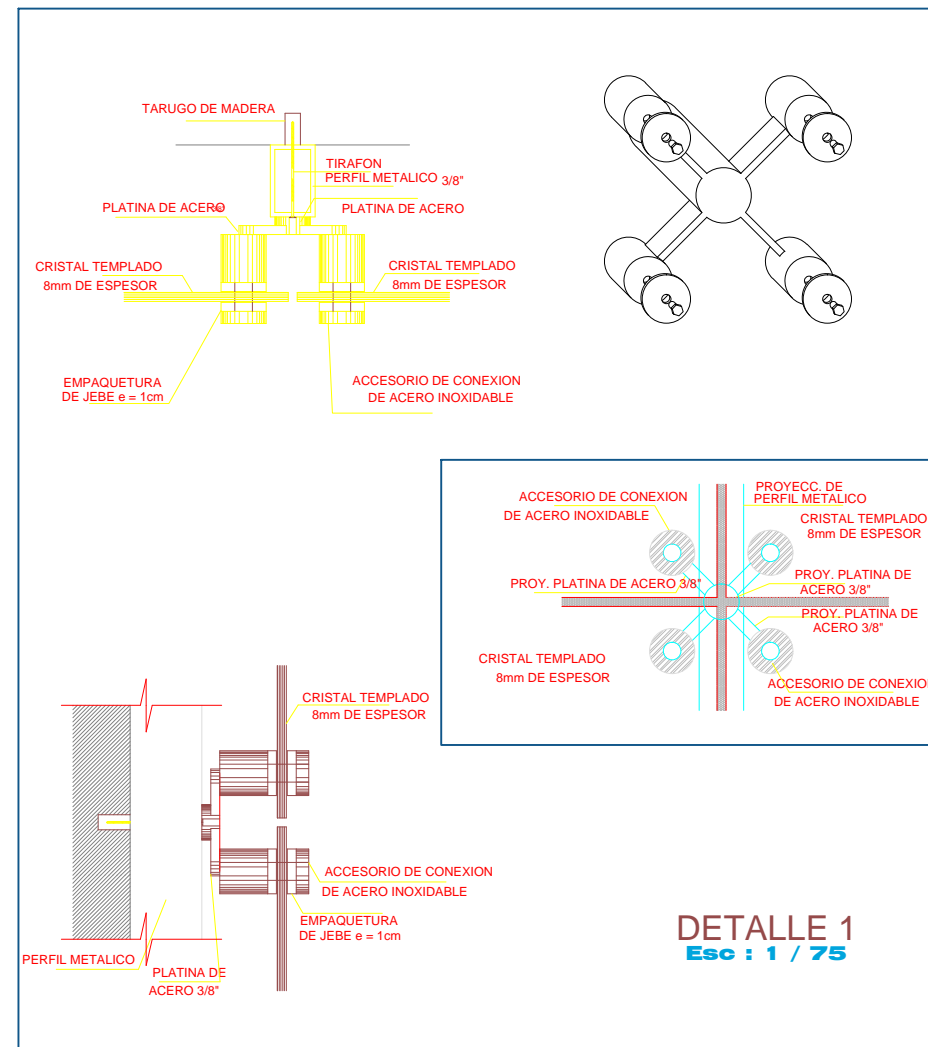


ELEVACIÓN ESTE
Eso : 1 / 100



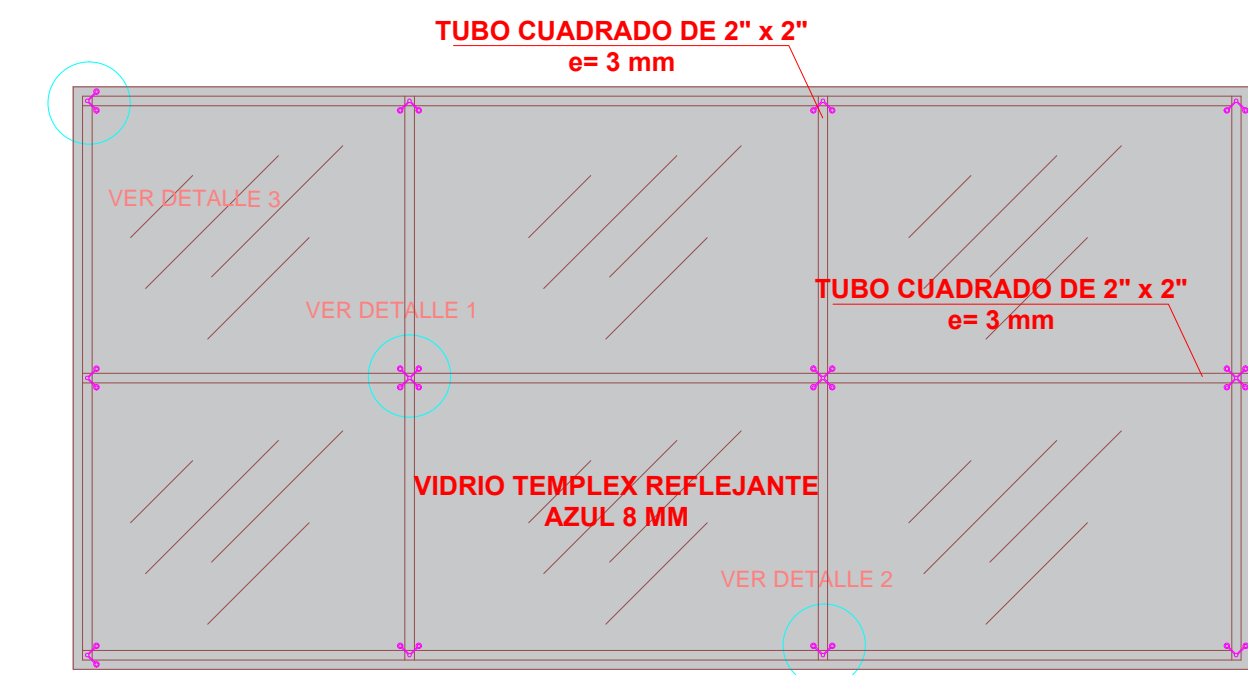
MURO CORTINA EN FACHADA
Eso : 1 / 100



PLANO DE DETALLE DE MURO CORTINA EN FACHADA ESTE

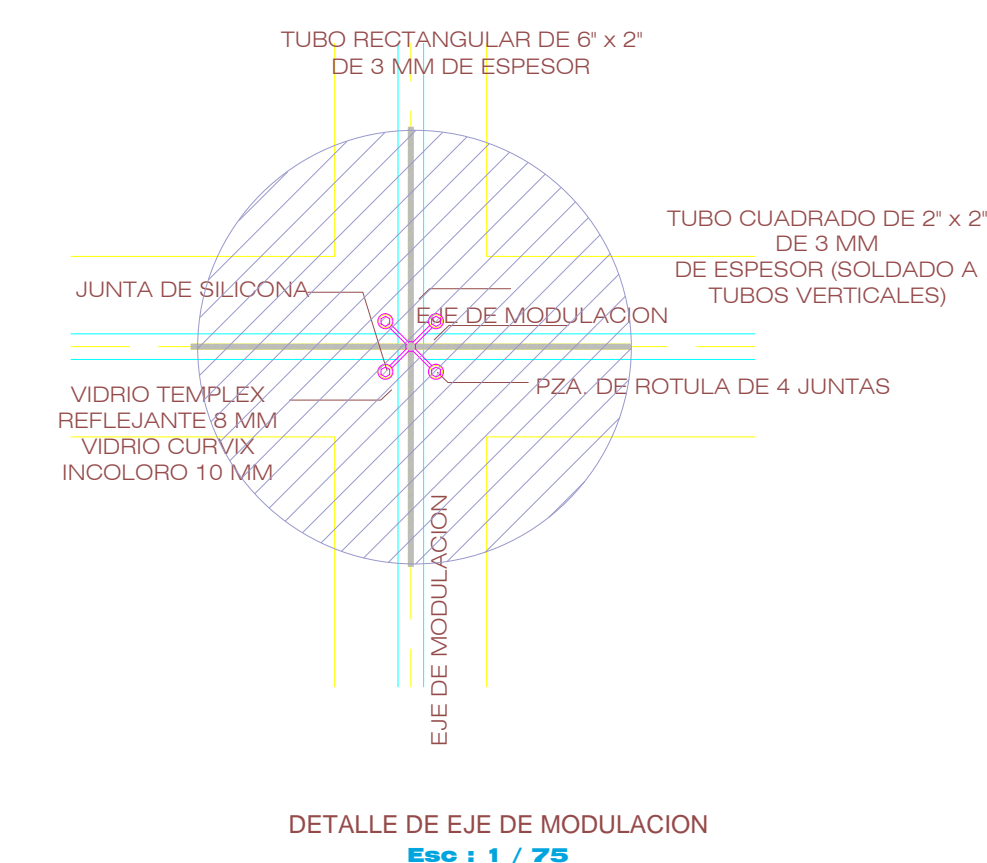
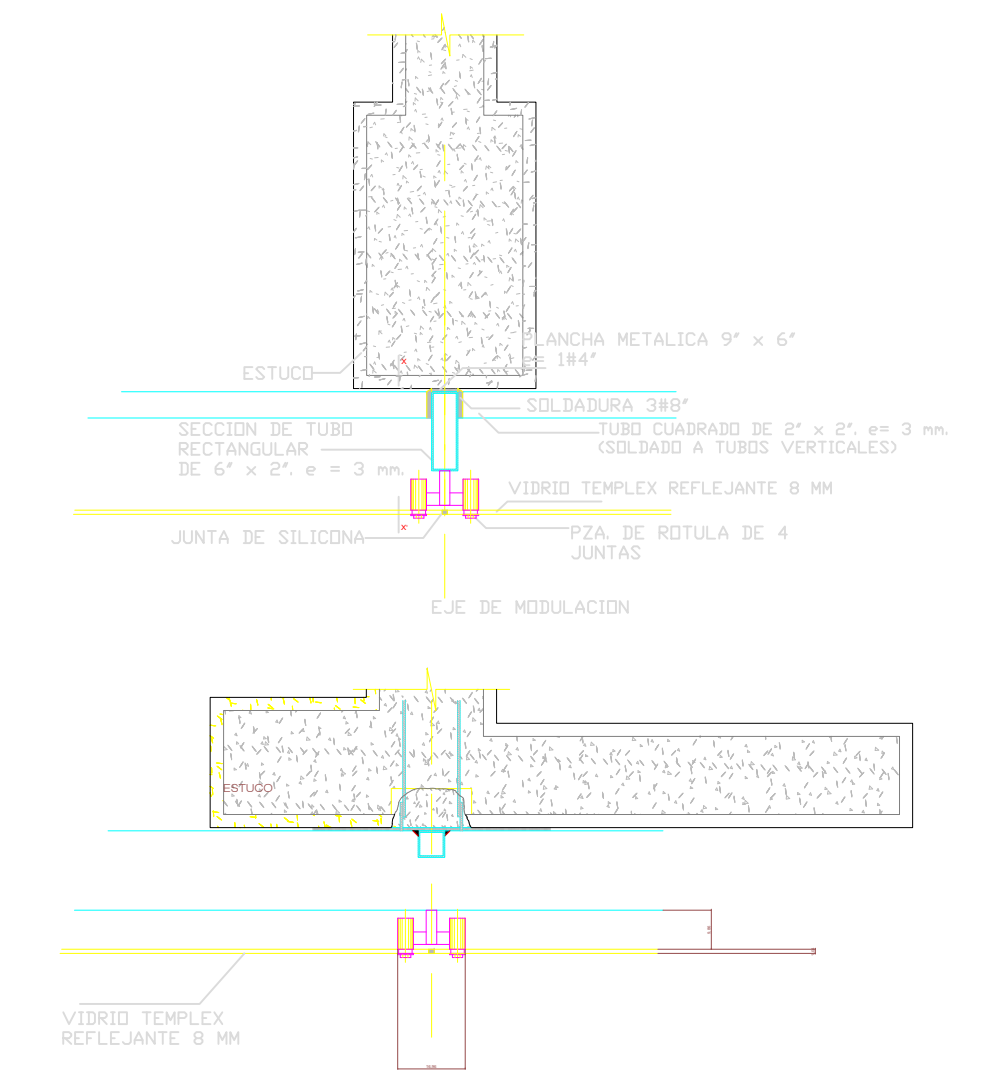
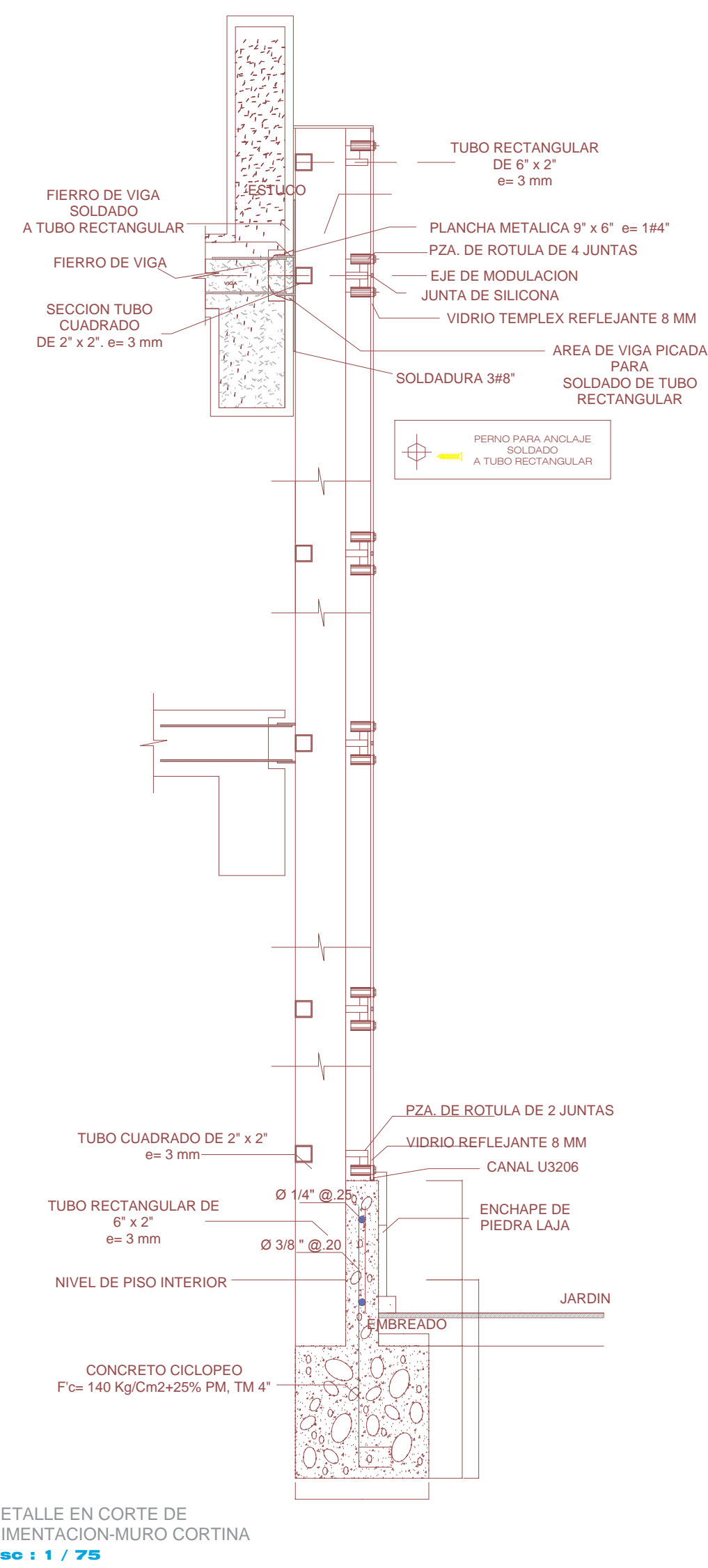
Eso : 1 / 100

DETALLES DE MURO CORTINA



VISTA FRONTAL MURO CORTINA ARANA
Eso : 1 / 75

NOTA: Los muros cortina son elementos que se aplican cada vez más en los edificios, tanto en los nuevos como en los rehabilitados. Su utilización de sofisticación y elegancia a la fachada particularmente, además de aligerar las cargas que soportan las columnas y es un elemento arquitectónico en sí.



ESCUELA PROFESIONAL DE ARQUITECTURA Y URBANISMO

TEMA: "CONSERVATORIO DE MÚSICA PARA LA INTEGRACION CULTURAL - PUNO"

PLANO: PLANO DE DETALLE DE MURO CORTINA EN FACHADA ESTE

FECHA: 17/100

INGENIERO: HELEEN LARICO PACCIO

ESCALA: 1/100

LÁMINA: P-12