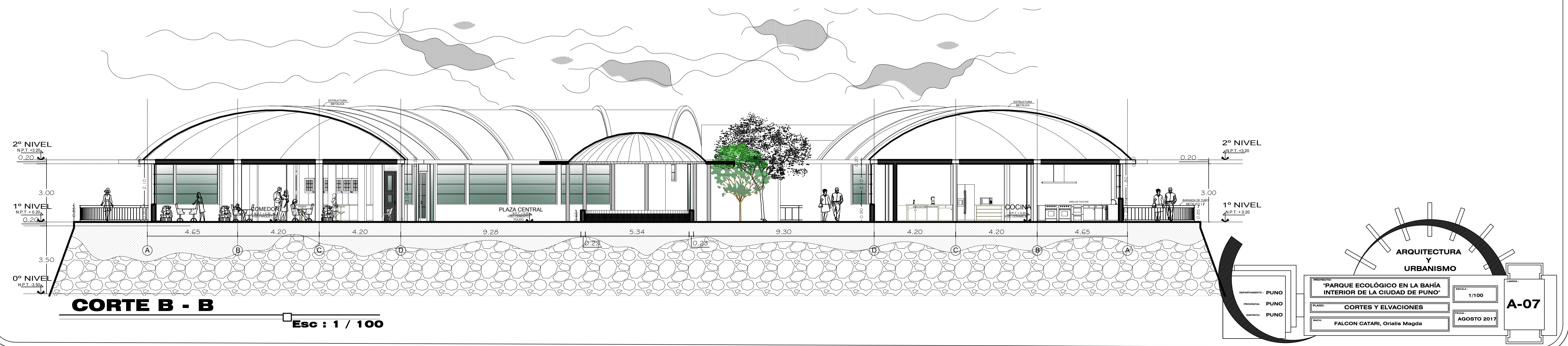
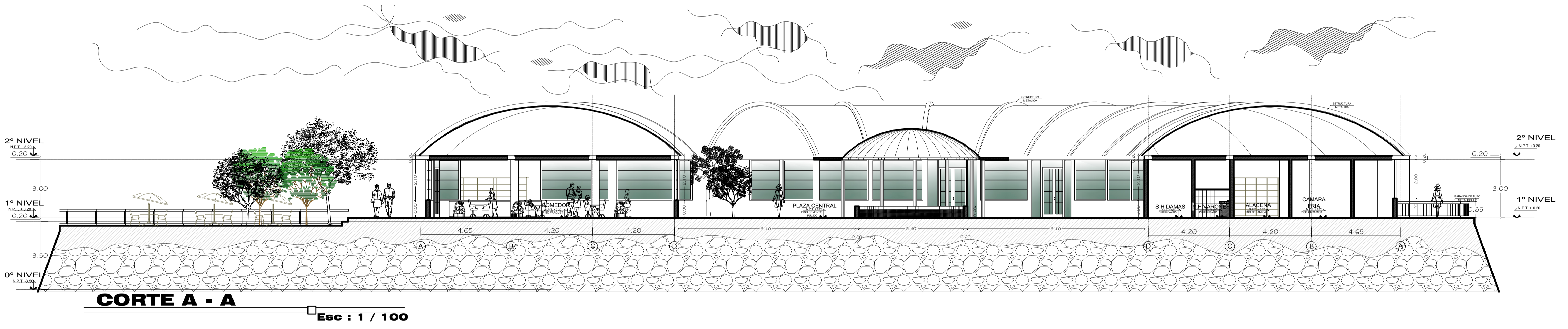


BLOQUE DE RESTAURANTE



ARQUITECTURA Y URBANISMO

PROYECTO:	"PARQUE ECOLÓGICO EN LA BAHÍA INTERIOR DE LA CIUDAD DE PUNO"	ESCALA:	1/100
PLANO:	CORTES Y ELEVACIONES	FECHA:	AGOSTO 2017
BAJO:	FALCON CATARI, Orialle Magda		

DEPARTAMENTO: PUNO
PROVINCIA: PUNO
MUNICIPIO: PUNO

A-07