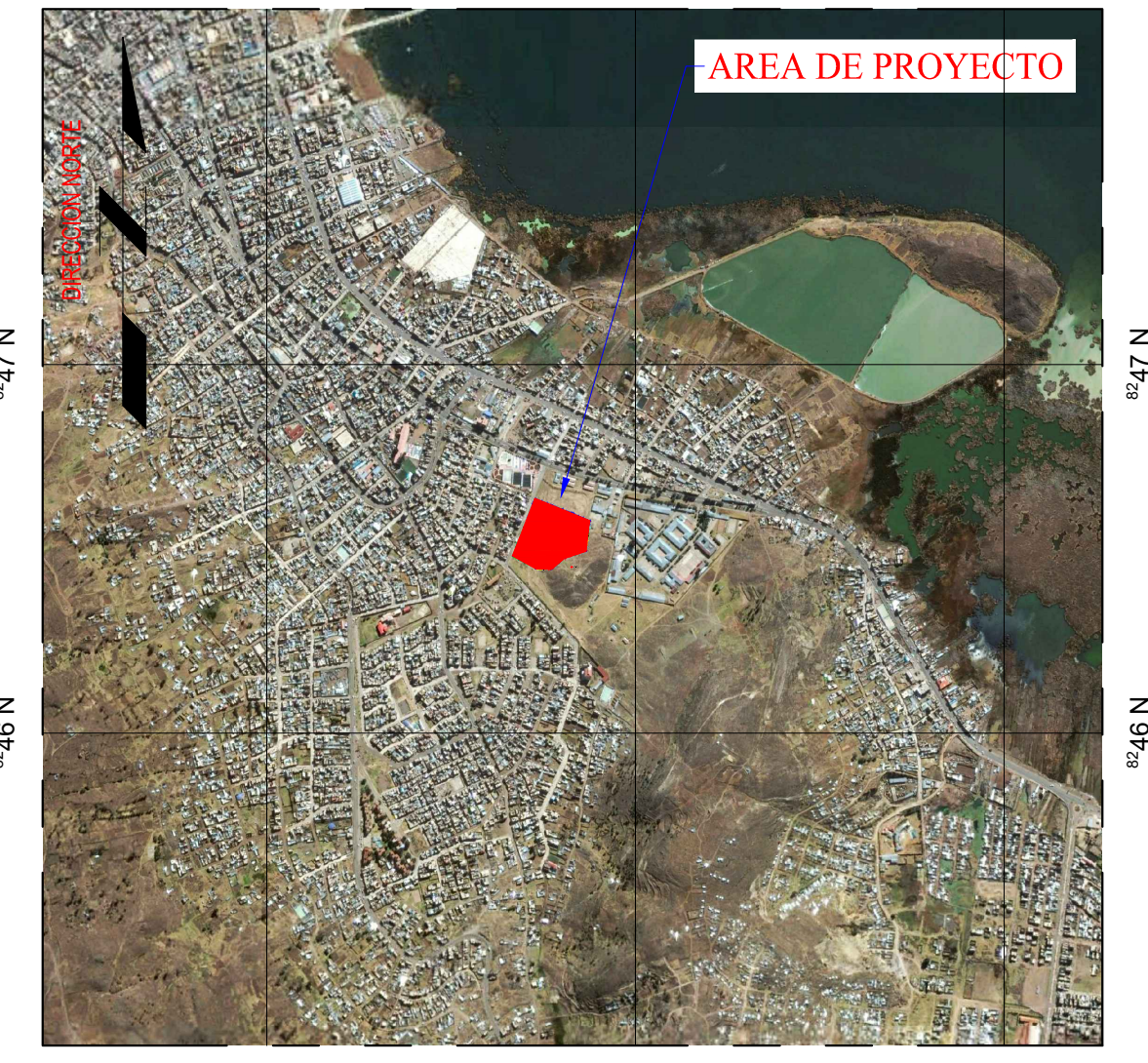


COORDENADAS TOPOGRAFICAS OBTENIDAS CON ESTACION TOTAL					
Nº	PUNTO	ESTE	NORTE	COTA	DESCRIP.
1	A-1	391697.2760	8246482.3070	3824.887	MOD. METAL
2	A-2	391724.8010	8246477.8610	3827.521	MOD. METAL
3	A-3	391737.2750	8246480.2590	3828.654	MOD. METAL
4	A-4	391745.7090	8246473.5370	3829.611	MOD. METAL
5	A-5	391762.5010	8246456.0390	3833.291	MOD. METAL
6	A-6	391727.5860	8246497.0680	3826.490	MOD. METAL
7	A-7	391743.3180	8246493.1050	3828.226	MOD. METAL
8	A-8	391760.5120	8246477.8090	3830.570	MOD. METAL
9	A-9	391780.6140	8246499.5010	3829.919	MOD. METAL
10	A-10	391786.6970	8246505.0130	3828.930	MOD. METAL
11	A-11	391791.0000	8246496.5440	3830.495	MOD. METAL
12	A-12	391812.5820	8246497.1340	3831.390	MOD. METAL
13	A-13	391810.9150	8246506.0760	3829.053	MOD. METAL
14	A-14	391796.3080	8246515.4920	3826.930	MOD. METAL
15	A-16	391842.7060	8246513.0310	3829.834	MOD. METAL
16	A-17	391849.1670	8246520.9510	3828.655	MOD. METAL
17	A-18	391849.6910	8246543.4620	3824.154	MOD. METAL
18	A-19	391838.7270	8246540.0880	3824.337	MOD. METAL
19	A-20	391827.5120	8246544.8900	3824.120	MOD. METAL
20	A-21	391807.6330	8246541.7140	3822.714	MOD. METAL
21	A-23	391784.7380	8246528.9870	3826.006	MOD. METAL
22	A-24	391817.2910	8246587.1070	3818.987	MOD. METAL
23	A-25	391807.8670	8246598.0780	3818.963	MOD. METAL
24	A-26	391793.1820	8246586.6610	3818.997	MOD. METAL
25	A-27	391726.9250	8246553.8630	3822.272	MOD. METAL
26	T-01	391797.6990	8246513.7320	3827.199	MONUMEN C°
27	T-02	391798.2940	8246510.8210	3827.649	MONUMEN C°
28	T-03	391798.8990	8246507.8590	3828.122	MONUMEN C°
29	T-04	391799.4920	8246504.9700	3828.672	MONUMEN C°
30	T-05	391800.1000	8246502.0010	3829.245	MONUMEN C°
31	T-06	391800.7040	8246499.0520	3829.884	MONUMEN C°
32	T-07	391801.2940	8246496.1700	3830.658	MONUMEN C°
33	T-08	391801.8990	8246493.2050	3831.361	MONUMEN C°
34	T-10	391795.7380	8246513.3540	3827.219	MONUMEN C°
35	T-11	391796.3360	8246510.4260	3827.639	MONUMEN C°
36	T-12	391796.9400	8246507.4700	3828.120	MONUMEN C°
37	T-13	391797.5460	8246504.5100	3828.685	MONUMEN C°
38	T-14	391798.1390	8246501.5870	3829.258	MONUMEN C°
39	T-15	391798.7350	8246498.6820	3829.847	MONUMEN C°
40	T-16	391799.3410	8246495.7130	3830.596	MONUMEN C°
41	T-17	391799.9410	8246492.7800	3831.321	MONUMEN C°
42	T-18	391800.2330	8246491.3450	3831.706	MONUMEN C°
43	C-1	391731.1040	8246495.7400	3826.944	HITO DE C°
44	C-2	391750.2530	8246505.2260	3827.713	HITO DE C°
45	C-3	391739.7090	8246559.9050	3822.291	HITO DE C°
46	C-4	391718.1500	8246517.0910	3824.712	MURO
47	P-3	391774.1560	8246506.6640	3828.610	PIEDRA
48	POSTE	391697.1020	8246524.8570	3823.835	POSTE C°

CUADRO DE COORDENADAS UTM WGS-84 ZONA 19L SUR DEL AREA DE PROYECTO					
VERT.	LADO	DIST.	ANGULO	ESTE	NORTE
A	A - B	163.56	97°32'55"	391669.0270	8246482.0190
B	B - C	157.16	89°26'35"	391728.8790	8246634.2380
C	C - D	80.74	104°39'7"	391874.5690	8246575.3120
D	D - E	60.80	115°20'25"	391864.2130	8246495.2430
E	E - F	45.73	202°41'7"	391806.3780	8246476.4840
F	F - G	40.71	137°59'29"	391771.6880	8246446.6920
G	G - A	70.86	152°20'22"	391730.9920	8246447.6520

Area: 24857.369 m²
 Area: 2.4857 has
 Perimetro: 619.56 m



PLANO DE UBICACION: Esc. 1 / 20 000

- NOTAS:**
- EL LEVANTAMIENTO TOPOGRAFICO ESTA REFERIDO AL DATUM WGS-84 ZONA: 19 Sur.
 - ELEVACIONES REFERENCIAL DE EGM - 2008
 - LA EQUIDISTANCIA ENTRE CURVAS DE NIVEL ES DE 0.25 METRO.

COORDENADAS TOPOGRAFICAS DE LA POLIGONAL (WGS-84 ZONA 19 Sur)					
Nº	PUNTO	ESTE	NORTE	COTA	DESCRIP.
2	UNA -1	391740.7320	8246528.3120	3825.290	Monumento de C°
1	UNA -2G	391826.9592	8246451.1359	3843.294	Monumento de C°
3	UNA -3	391810.7220	8246552.1180	3822.583	Monumento de C°
4	ESCANER	391796.3080	8246515.4920	3826.930	Monumento de C°

LEYENDA - PLANTA

SIMBOLO	DESCRIPCION
(PL-5)	Pis
(EJE)	EJE DE DISEÑO
(KIL)	KILOMETRAJE
(BORDE)	BORDE DE CARRETERA
(CARRETERA)	CARRETERA EXISTENTE
(KIL-2)	KILOMETRAJE
(SEÑAL)	SEÑAL DE TRANSITO
(PUENTES)	PUENTES Y PONTONES
(ALCANTARILLA)	ALCANTARILLA TIPO TMC
(ALCANTARILLA)	ALCANTARILLA TIPO MARCO
(CANAL)	CANAL EXISTENTE
(QUEBRADA)	QUEBRADA, RIO
(CURVAS)	CURVAS MAYOR C/L.25 m
(CURVAS)	CURVAS MENOR C/0.25 m
(VIVIENDAS)	VIVIENDAS
(AREA)	AREA DE PROYECTO
(BM-A)	BANCO DE MARCA (BMs)
(EST-A)	PTO DE CONTROL GEODESICO
(POSTE)	POSTE DE MADERA
(BZ-1)	POSTE DE MADERA

LEYENDA - MUESTREO

SIMBOLO	DESCRIPCION
(P.E.)	POSICION DEL ESCANER
(A°)	MOLDES DE METAL
(T°)	MONUM. DE CONCRETO
(OTROS)	OTROS
(POSTE)	POSTE DE CONCRETO

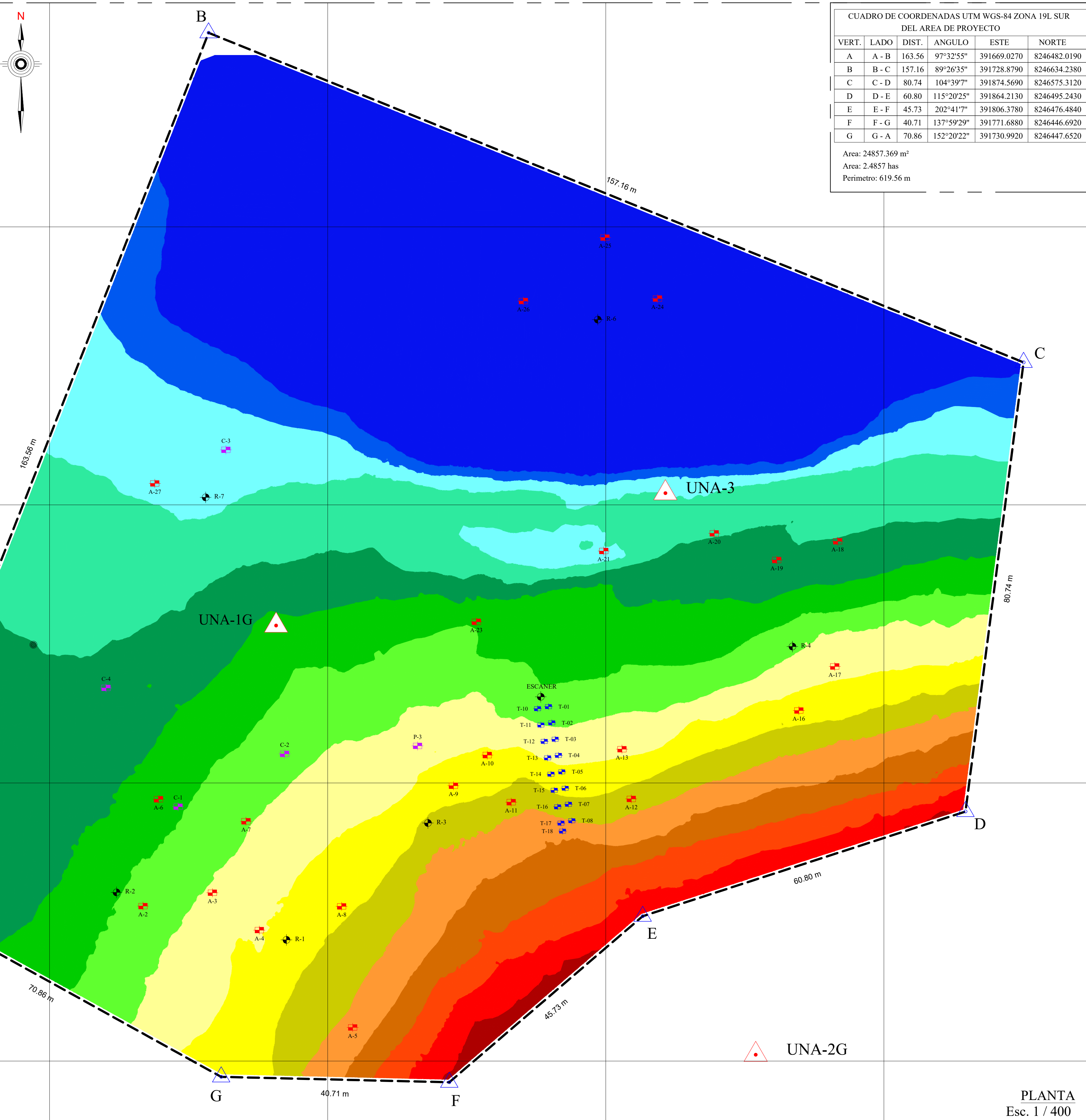
COORDENADAS TOPOGRAFICAS DEL AREA DE PROYECTO

PTO	ESTE	NORTE
A	391669.0270	8246482.0190
B	391728.8790	8246634.2380
C	391874.5690	8246575.3120
D	391864.2130	8246495.2430
E	391806.3780	8246476.4840
F	391771.6880	8246446.6920
G	391730.9920	8246447.6520

Area: 24857.369 m²
 Area: 2.4857 has
 Perimetro: 619.56 m

ESCALA GRAFICA

COORDENADAS TOPOGRAFICAS DE POSICIONES DEL ESCANER LASER					
Nº	PUNTO	ESTE	NORTE	COTA	DESCRIP.
1	R2	391720.0400	8246480.3220	3826.931	Monumento de C°
2	R3	391776.0221	8246492.8000	3830.947	Monumento de C°
3	R1	391750.5910	8246471.7790	3830.155	Monumento de C°
4	R4	391841.5570	8246524.5330	3827.908	Monumento de C°
5	R6	391806.5570	8246583.3260	3819.018	Monumento de C°
6	R7	391736.0600	8246551.3560	3822.595	Monumento de C°
7	UNA -03	391810.7220	8246552.1180	3822.583	Monumento de C°
8	ESCANER	391796.3080	8246515.4920	3826.930	Monumento de C°



PLANTA Esc. 1 / 400

UNIVERSIDAD NACIONAL DEL ALTIPLANO - PUNO

FACULTAD DE CIENCIAS AGRARIAS ESCUELA PROFESIONAL DE INGENIERIA TOPOGRAFIA Y AGRIMENSURA

PRESIDENTE: Ing. Valeriano Condori A.
 PRIMER MIEMBRO: Ing. Saul Sardon Flores
 SEGUNDO MIEMBRO: D.Sc. Victor A. Gonzales G.
 ASESOR: Ing. Victor C. Flores F.

APROBADO:

Nº	FECHA	REVISIONES	DESCRIPCION

PROYECTO: "EVALUAR EL GRADO DE PRECISION DEL ESCANER LASER EN CONTRASTACION CON UNA ESTACION TOTAL EN LA GENERACION DE MODELOS DIGITALES DE TERRENO EN LA CIUDAD DE PUNO"

PLANO: UBICACION DE LOS PUNTOS

ESCALA: 1 : 400
 FECHA: SETIEMBRE 2017
 CODIGO: UP - 03

FECHA DE IMPRESION: Nov 25 2017 11:59pm