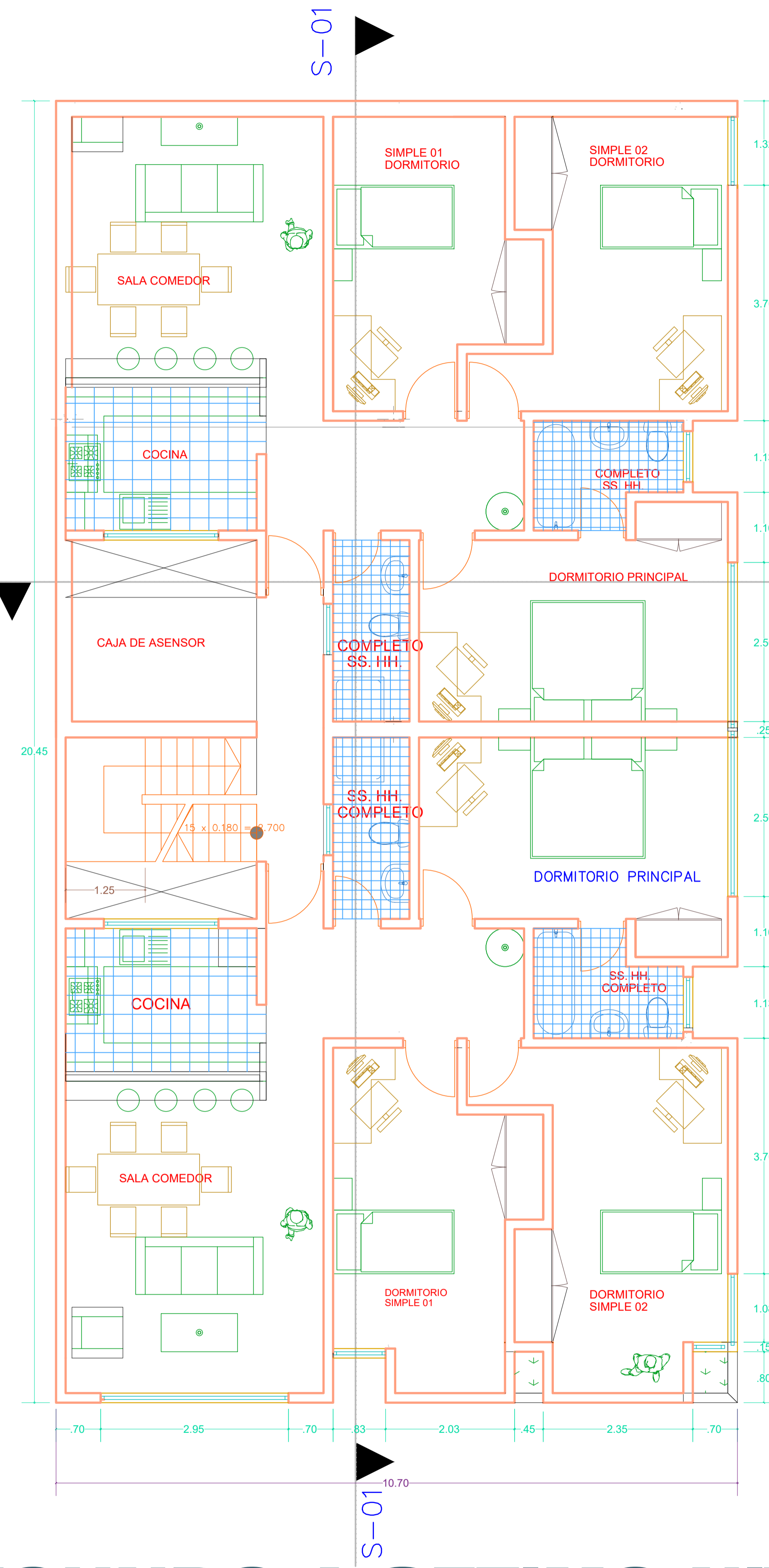


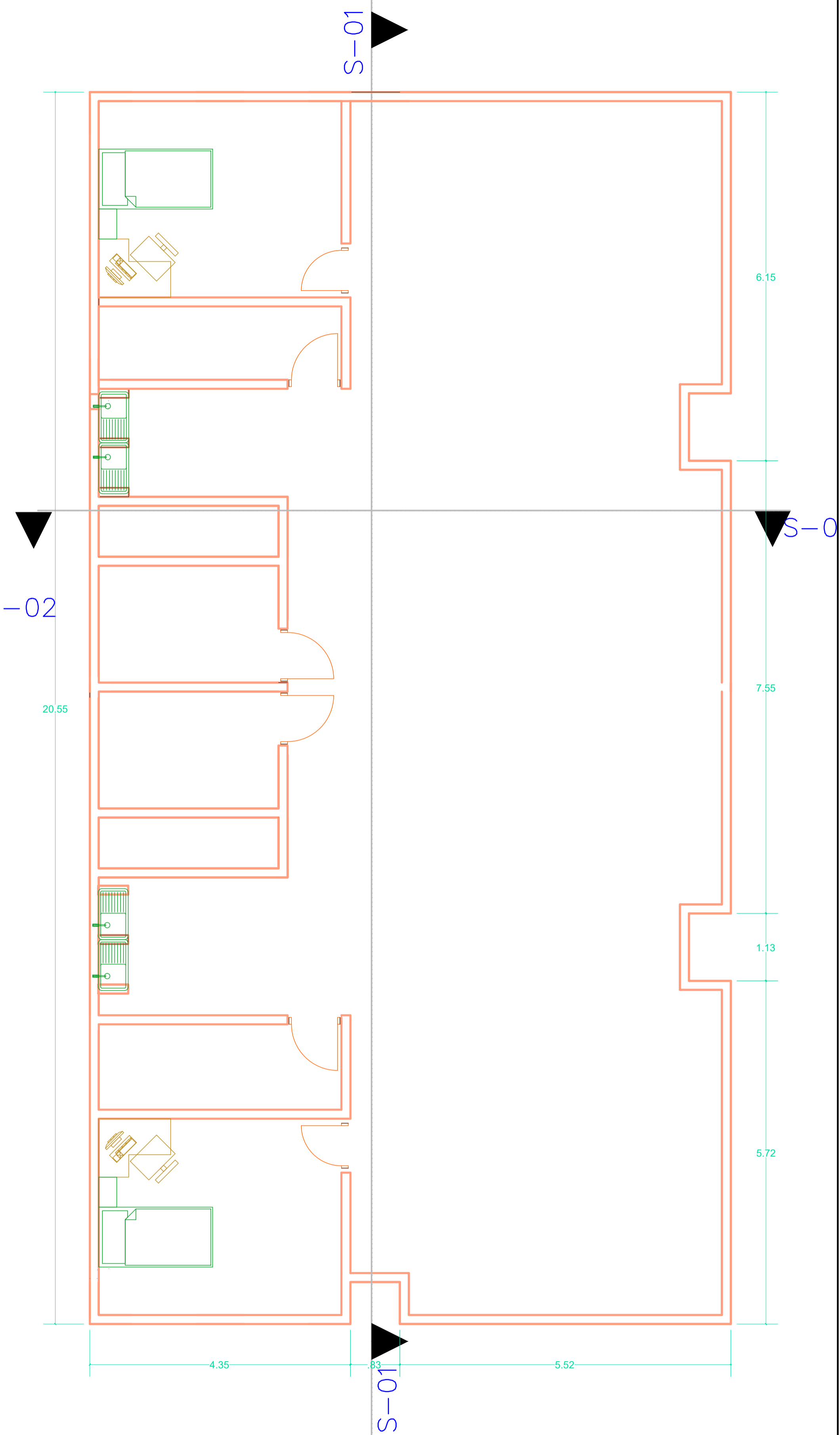
# PRIMER NIVEL

ESC. 1/50



# SEGUNDO A SETIMO NIVEL

ESC. 1/50



# AZOTEA

ESC. 1/50

UNIVERSIDAD NACIONAL DEL ALTIPLANO - PUNO			
ANÁLISIS Y DISEÑO ESTRUCTURAL EN CONCRETO ARMADO DEL EDIFICIO MULTIFAMILIAR DE SIETE NIVELES EN EL CENTRO POBLADO DE JAYLLUMAYTA			
PLANO:	PLANTA	ESCALA:	LÁMINA:
DISEÑO:	R.M.A.A.	FECHA:	INDICADA
		SEPTIEMBRE DEL 2017	A-1