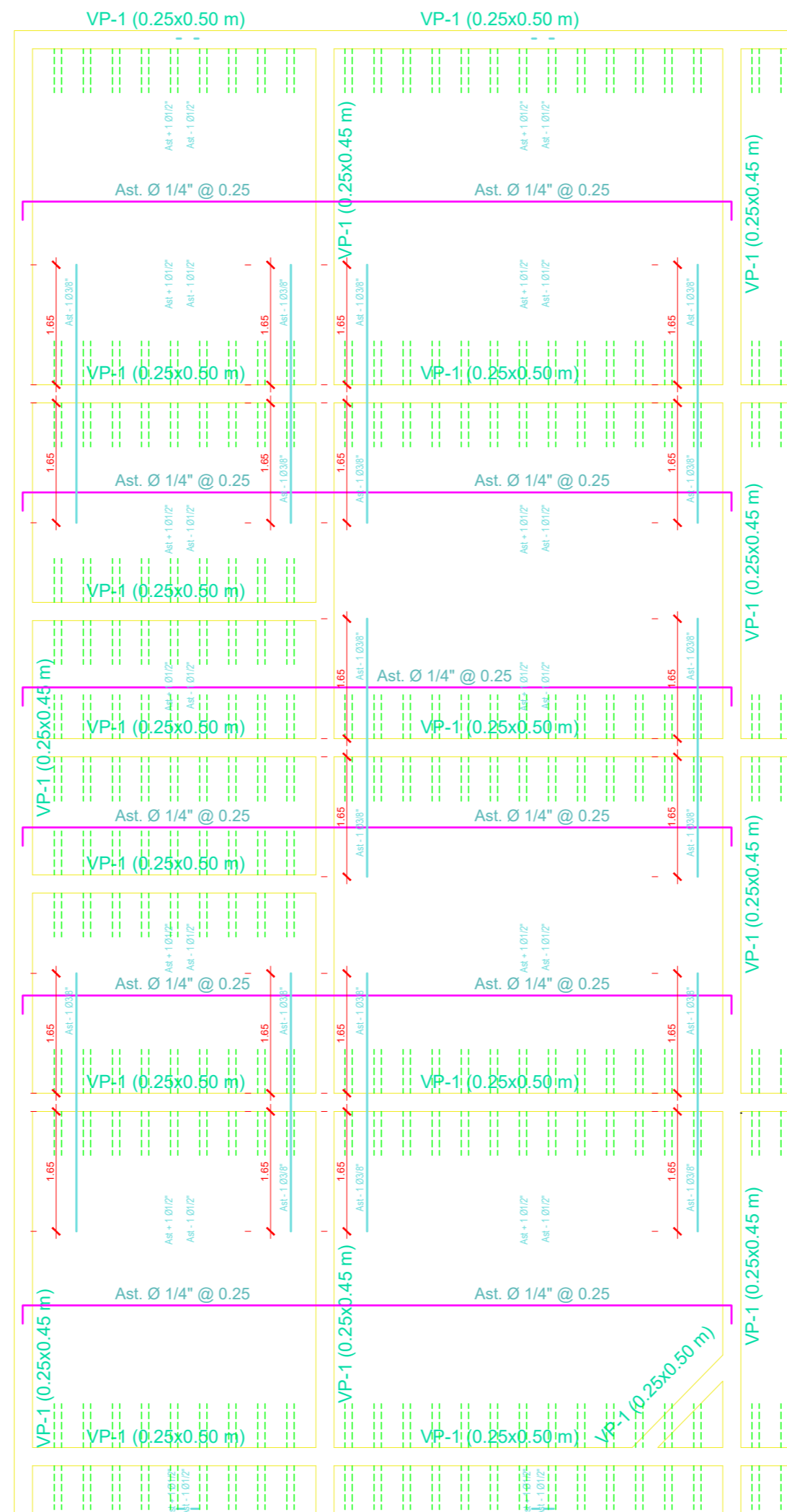


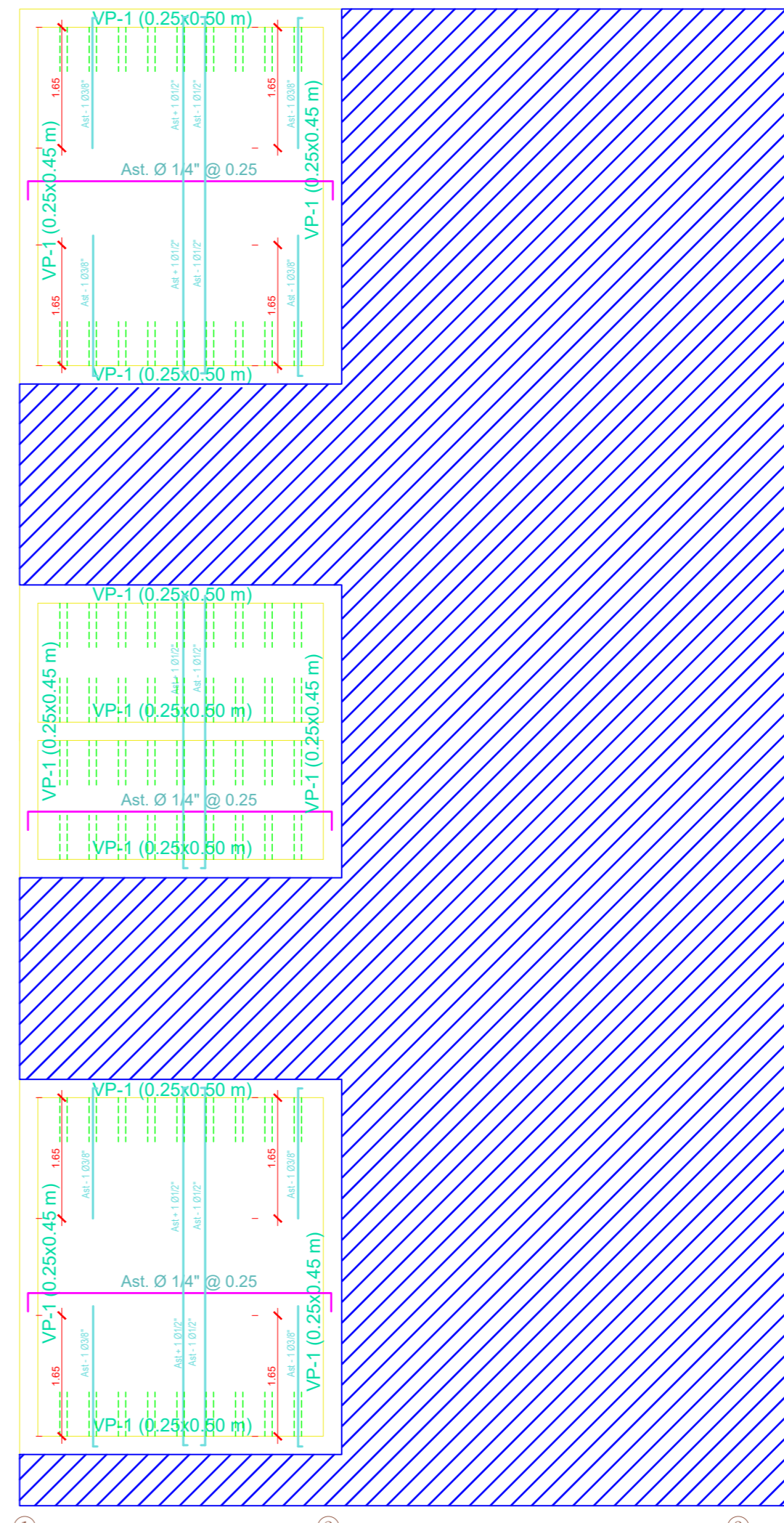
PLANTA DE VIGAS

ESC. 1/75



ALIGERADO DE 1 AL 7 PISO

ESC. 1/75



ALIGERADO AREA DE SERVICIOS

ESC. 1/75

ESPECIFICACIONES TECNICAS

CONCRETO ARMADO:

ZAPATAS $f_c = 210\text{kg/Cm}^2$

COLUMNAS $f_c = 210\text{kg/Cm}^2$

ESCALERAS $f_c = 210\text{kg/Cm}^2$

ACERO:

ESFUERZO FLUIDICA $f_y = 4200\text{kg/Cm}^2$ GRADO 60

RESISTENCIA DEL TERRENO: $q_p = 1.90 \text{ kg/Cm}^2$

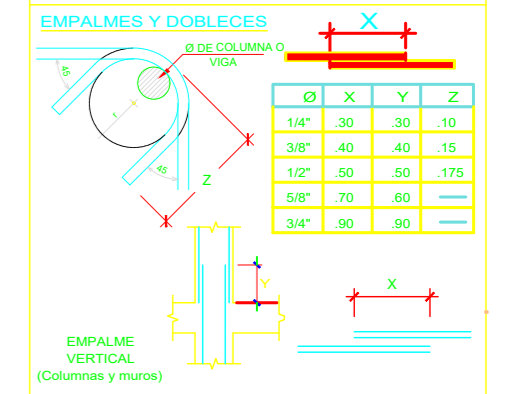
RECUBRIMIENTOS:

PLATA DE CIMENTACION 7.500cm

COLUMNAS ESTRUCTURALES 4.000cm

ELEM. DE CONF. Y/O ARDOSTRE DE LA ALB. 2.500cm

ESPECIFICACIONES TECNICAS

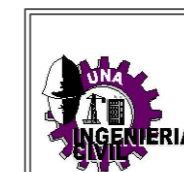


ESPECIFICACIONES DE COLUMNAS

TIPO	C-1	C-2	C-3	C-4
SECCION	0.25 x 0.25 m	0.25 x 0.25 m	0.25 x 0.25 m	0.25 x 0.25 m
As	4Ø12	4Ø12	4Ø12	4Ø12

ESPECIFICACIONES DE COLUMNAS

TIPO	C-1	C-2	C-3	C-4
SECCION	1.075 x 0.25 m	1.075 x 0.75 x 0.25 m	0.75 x 0.25 m	0.60 x 0.25 m
As	4Ø12	4Ø12	4Ø12	4Ø12



UNIVERSIDAD NACIONAL DEL ALTIPLANO - PUNO

ANALISIS Y DISEÑO ESTRUCTURAL EN CONCRETO ARMADO DEL EDIFICIO MULTIFAMILIAR DE SIETE NIVELES EN EL CENTRO POBLADO DE JAYLLIHUYA

PLANO:	INDICADA	ESCALA:	INDICADA	LAMINA:
DIBUJO:	R.M.A.A	DISENO:	R.M.A.A	FECHA:
				SEPTIEMBRE DEL 2017

E-3