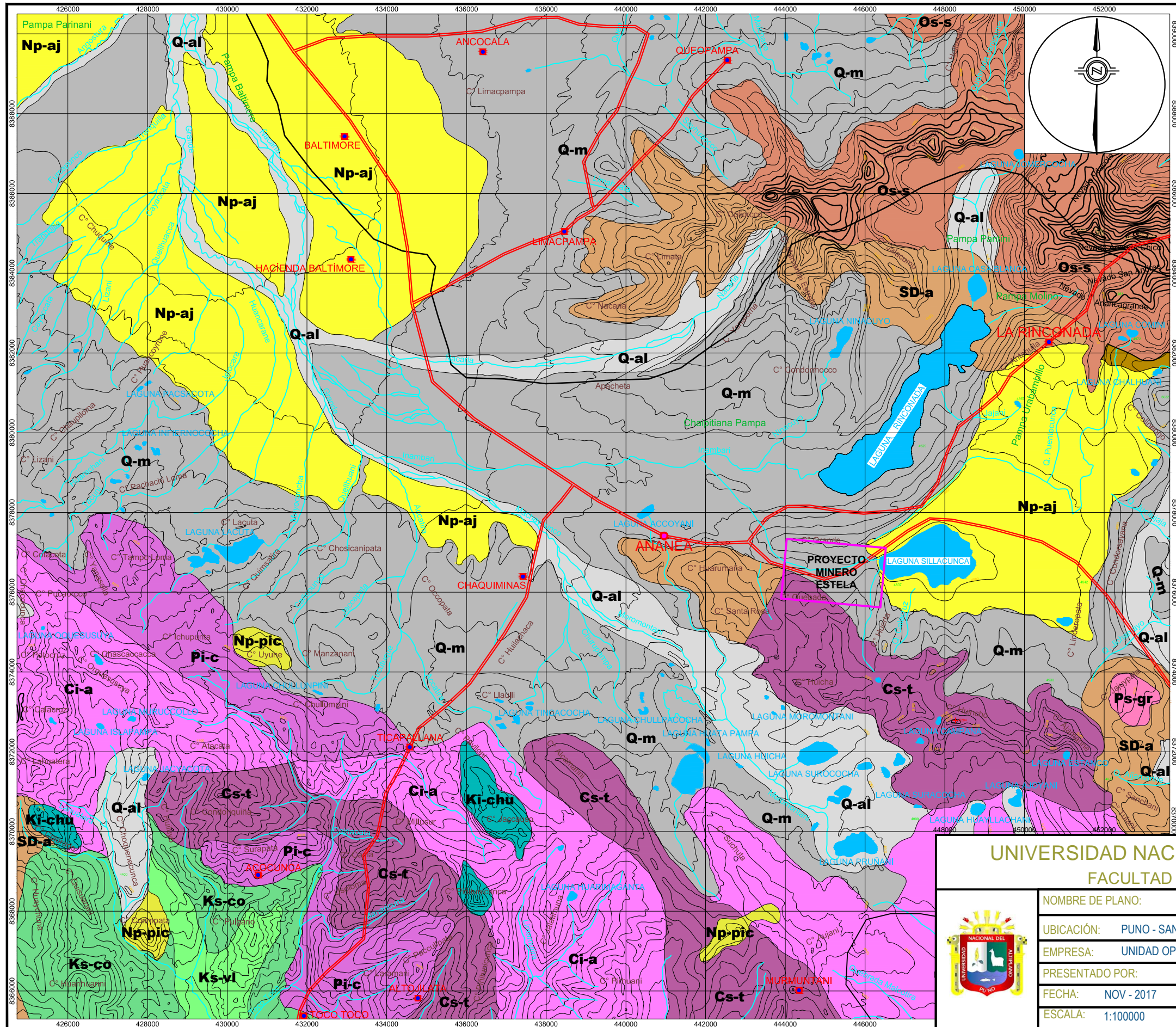
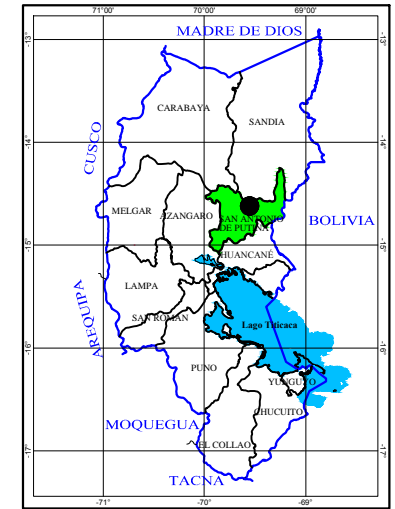


MAPA GEOLOGICO



LEYENDA

ERATEMA	SISTEMA	SERIE	UNIDAD LITOESTRATIGRAFICA	ROCAS INTRUSIVAS
CENOZOICA	Cuaternario	Holoceno	Dep. de Deyección	Q-d
			Dep. Aluviales	Q-al
	Pleistoceno		Morrenas	Q-m
			Fm. Azangaro	NQ-az
Neogeno	Mioceno		Fm. Arco Aja	Np-aj
			Fm. Picotani	Np-pic
Paleogeno				P-dl
MESOZOICA	CRETACEO	Superior	Fm. Muñani	Ks-mu
			Fm. Vilquechico	Ks-vl
			Gpo. Cotaccho	Ks-co
			Gpo. Moho	Kis-mo
	Inferior	Fm. Huancane	Ki-hu	
		Fm. Muni	Ki-mu	
	Fm. Chupa	Ki-chu		
Triasico	Inferior	Gpo. Mitu	PsTr-m	
Paleozoica	Permiano	Superior	Gpo. Copacabana	Pi-c
		Inferior	Gpo. Tarma	Cs-t
Carbonifero	Pensilvaniano	Gpo. Ambo	Ci-a	
	Missisipiano			
Devoniano				SD-a
Siluriano	Inferior		Fm. Ananea	SD-a
Ordoviciano	Superior	Fm. Sandia	Os-s	

UNIVERSIDAD NACIONAL DEL ALTIPLANO - PUNO

FACULTAD DE INGENIERÍA DE MINAS



NOMBRE DE PLANO:	GEOLÓGICO REGIONAL
UBICACIÓN:	PUNO - SAN ANTONIO DE PUTINA - ANANEA - VIZCACHANI
EMPRESA:	UNIDAD OPERATIVA MINERA SAN JUAN DE DIOS
PRESENTADO POR:	RONALD HENRY HUISA CABRERA
FECHA:	NOV - 2017
ESCALA:	1:100000
DISEÑADO POR:	Bach. Ronald H. HUISA C.
SISTEMA:	WGS 84
ANEXO:	02

