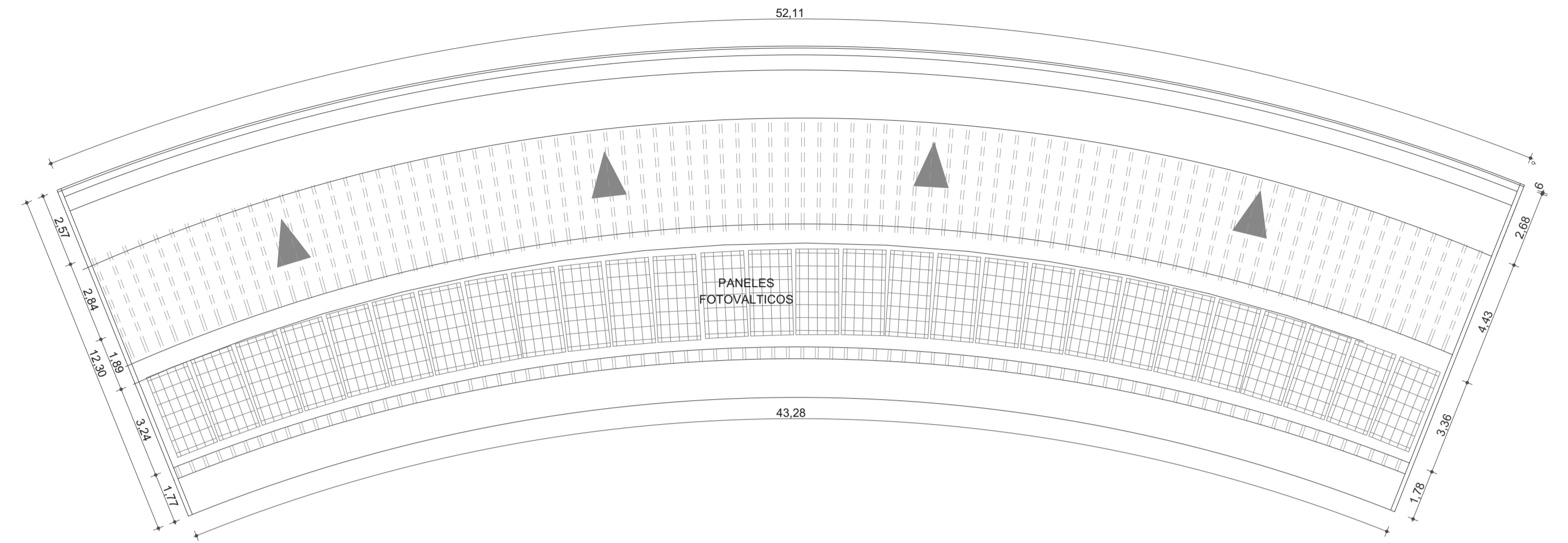
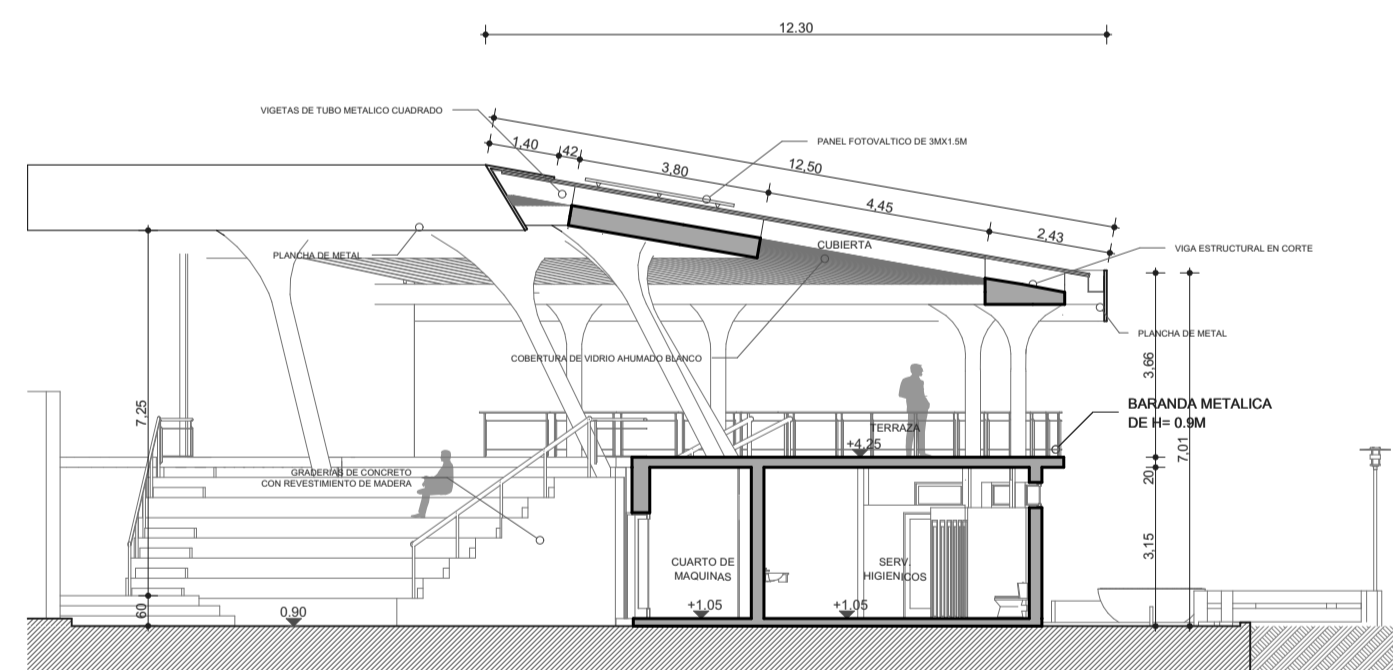


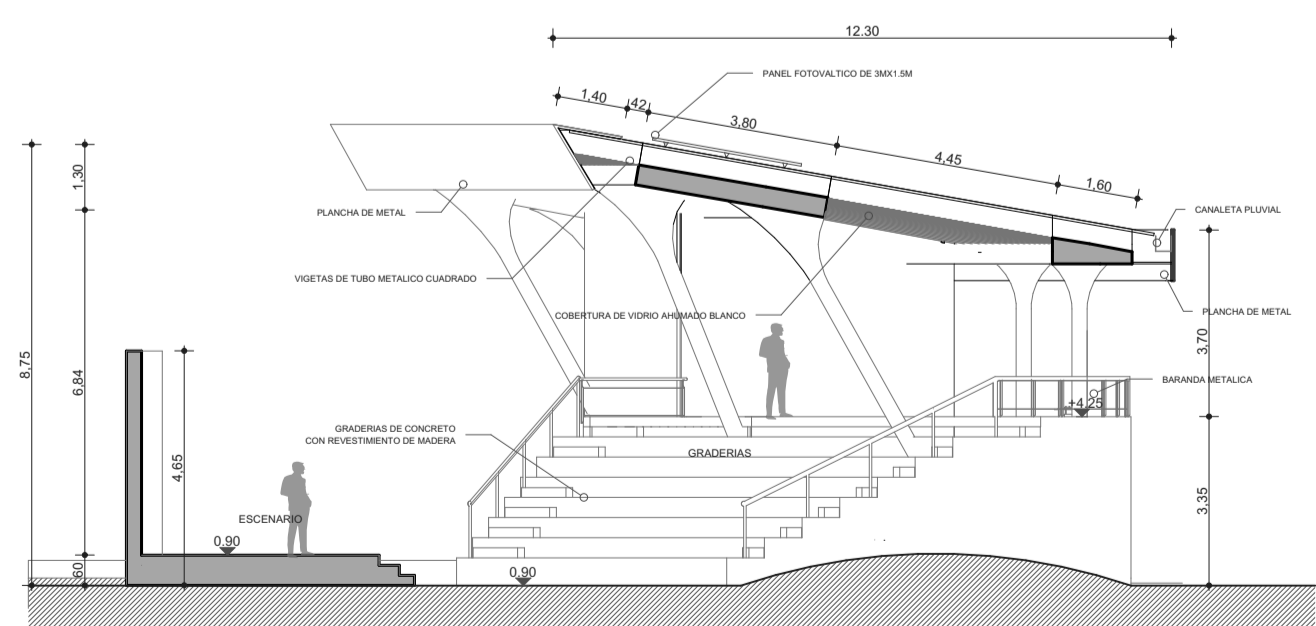
SEGUNDA PLANTA
ESCALA 1/150



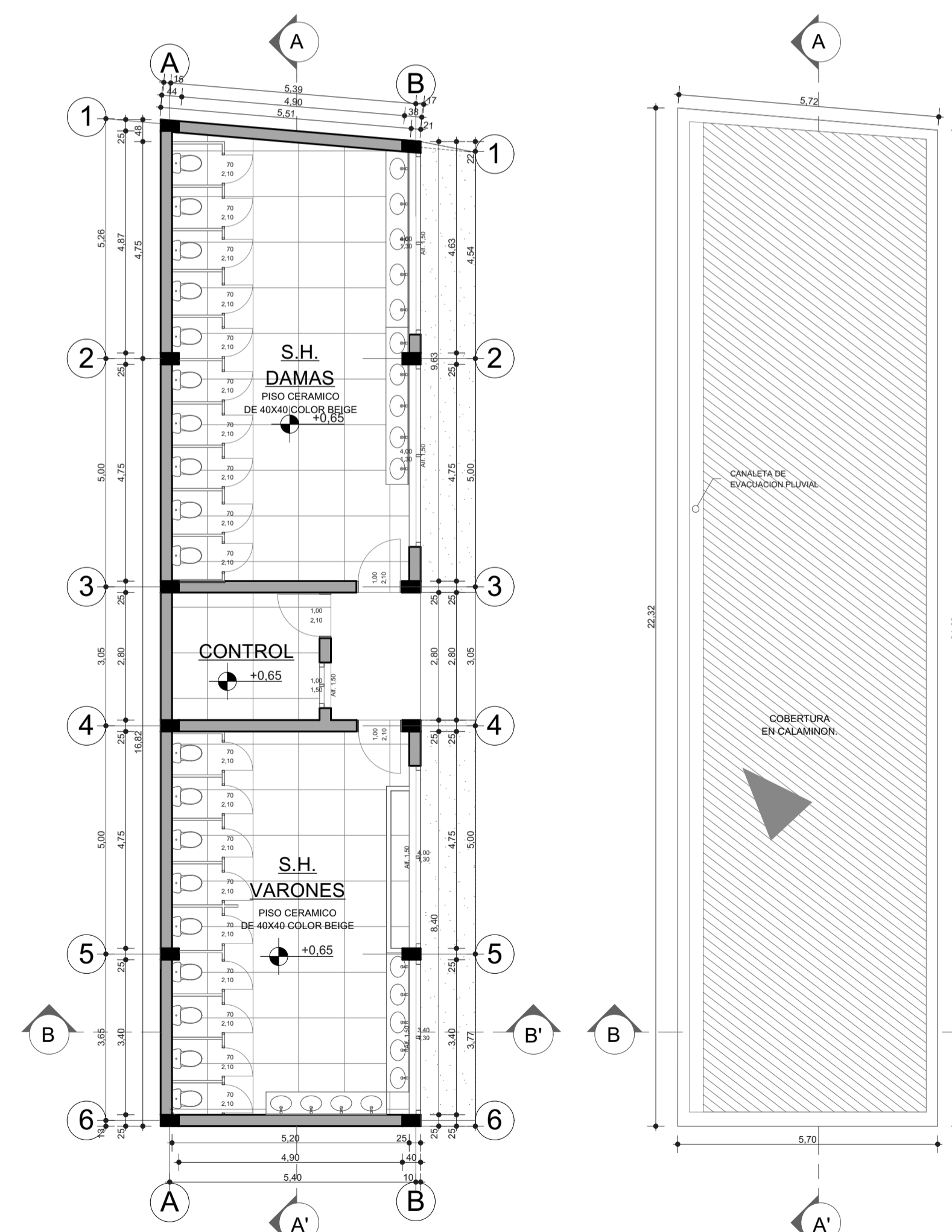
PLANTA DE TECHOS
ESCALA 1/150



CORTE B-B'
ESCALA 1/150

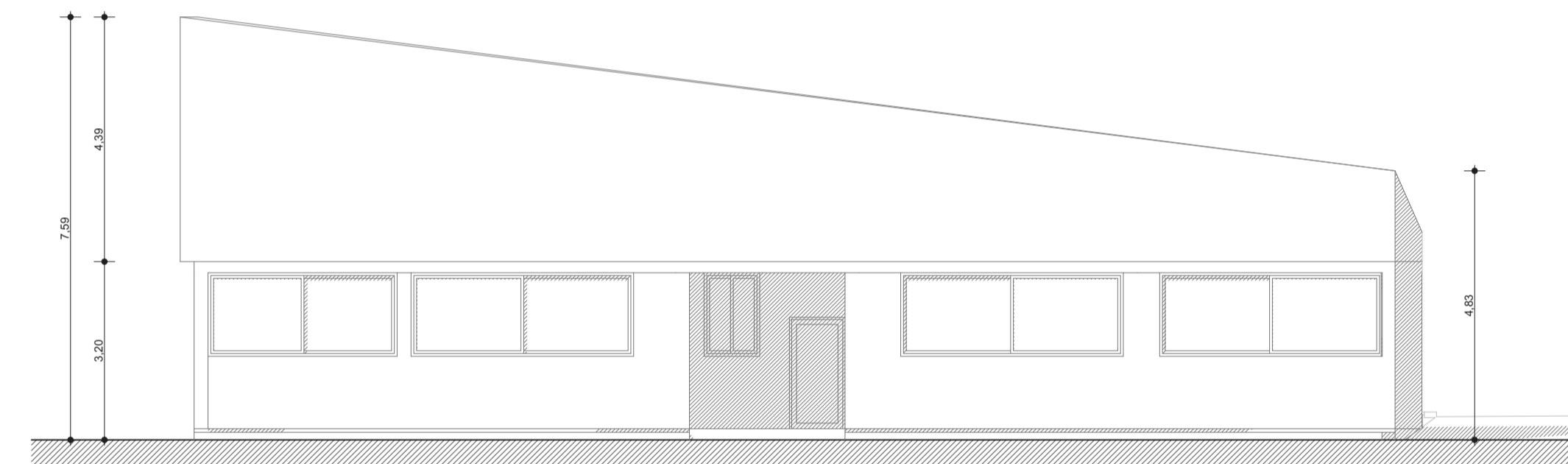


CORTE A-A'
ESCALA 1/150

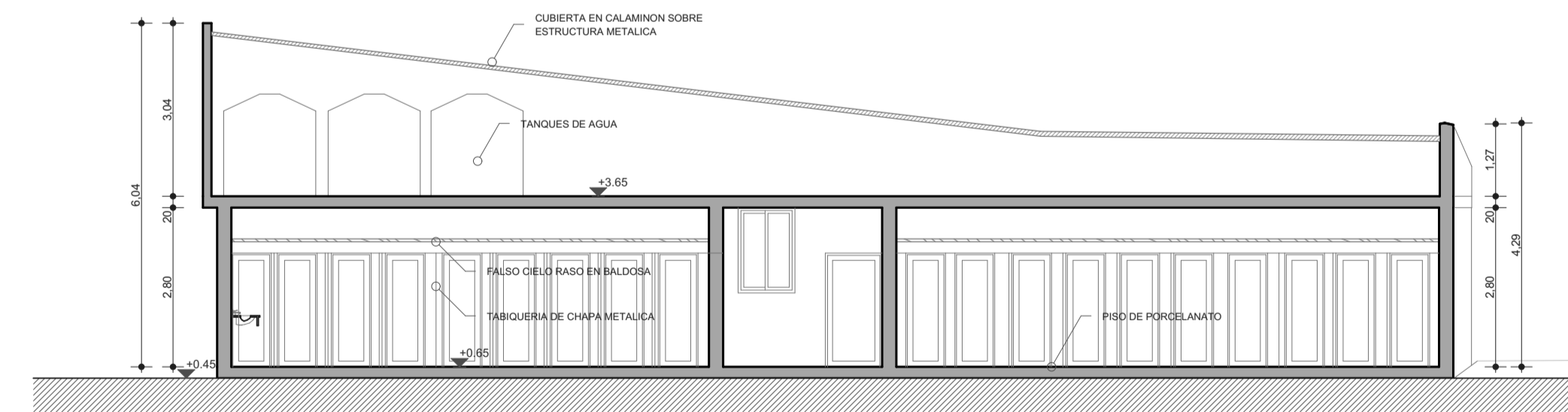


MODULO DE SERVICIOS HIGIENICOS PRIMERA PLANTA
ESCALA 1/50

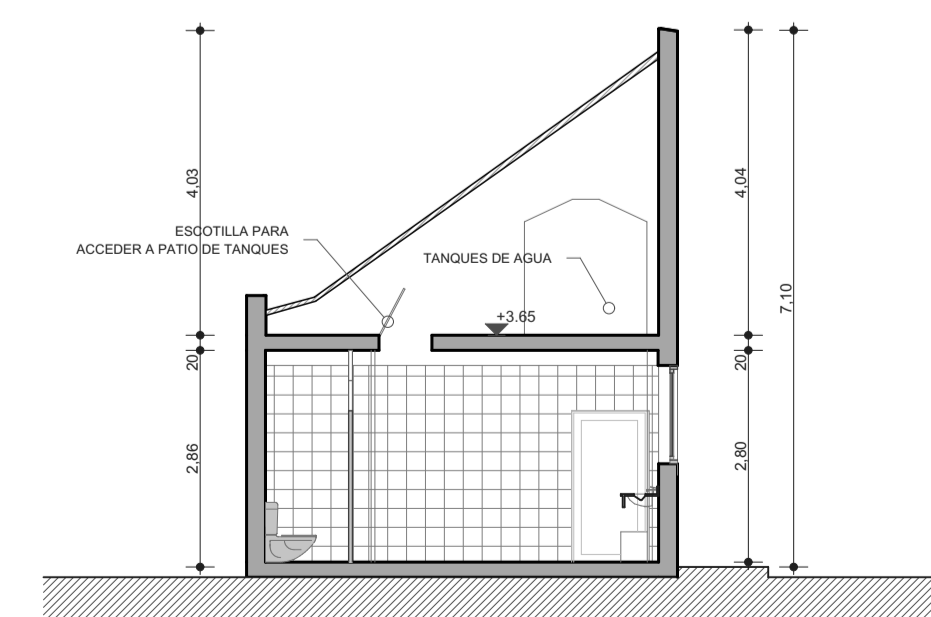
MODULO DE SERVICIOS HIGIENICOS PLANTA DE TECHOS
ESCALA 1/50



MODULO DE SERVICIOS HIGIENICOS ELEVACION FRONTAL
ESCALA 1/50



MODULO DE SERVICIOS HIGIENICOS CORTE A-A'
ESCALA 1/50



MODULO DE SERVICIOS HIGIENICOS CORTE B-B'
ESCALA 1/50



FACULTAD DE INGENIERIA CIVIL Y ARQUITECTURA

ESCUELA PROFESIONAL DE ARQUITECTURA Y URBANISMO

PROYECTO DE TESIS
NUEVA TIPOLOGIA DE ESPACIO PUBLICO PARA PROMOVER LA CIUDADANIA EN LA CIUDAD DE JULIACA

DIRECTOR DE TESIS: ARG. YONNY WALTER CHAVEZ PEREA
ASESOR DE TESIS: ARGTA. MARIA ALEJANDRA MALMA CORDERO

DEPARTAMENTO: PUNO
PROVINCIA: SAN ROMAN
DISTRITO: JULIACA

PRESENTADO POR:
BACH. EN ARQUITECTURA: ALBERT DANIEL CUTIPA LAURA

FECHA:
INDICADA
SEGUN
ABRIL 2018

ANFITEATRO Y MODULO DE BAÑOS

PRIMERA PLANTA, PLANTA DE TECHOS Y CORTES

LAMINA N°
A-17