



ESCUELA PROFESIONAL DE ARQUITECTURA Y URBANISMO

UBICACION
CENTRO DE INVESTIGACION Y PRODUCCION LA RAYA-UNA-PUNO.

DISTRITO: SANTA ROSA
PROVINCIA: MELGAR
REGION: PUNO

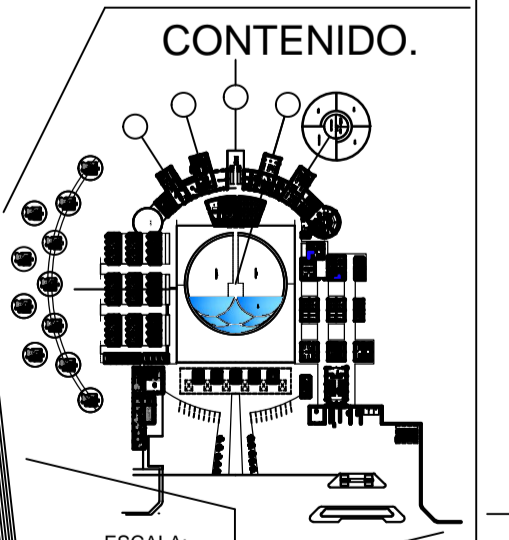
PROYECTO DE TESIS

INFRAESTRUCTURA PARA EL MANEJO INTEGRAL DE LOS ASPECTOS SOCIO-CULTURALES, TECNICO, PRODUCTIVO Y TRANSFORMATIVO DE FIBRA, CARNE Y SUB PRODUCTOS DE CAMELIDOS SUDAMERICANOS C.I.P. LA RAYA-UNA PUNO.

TESISTAS:
MARON TITO ROY RIDER
HUARAYA CANLLAHUE GERMAN

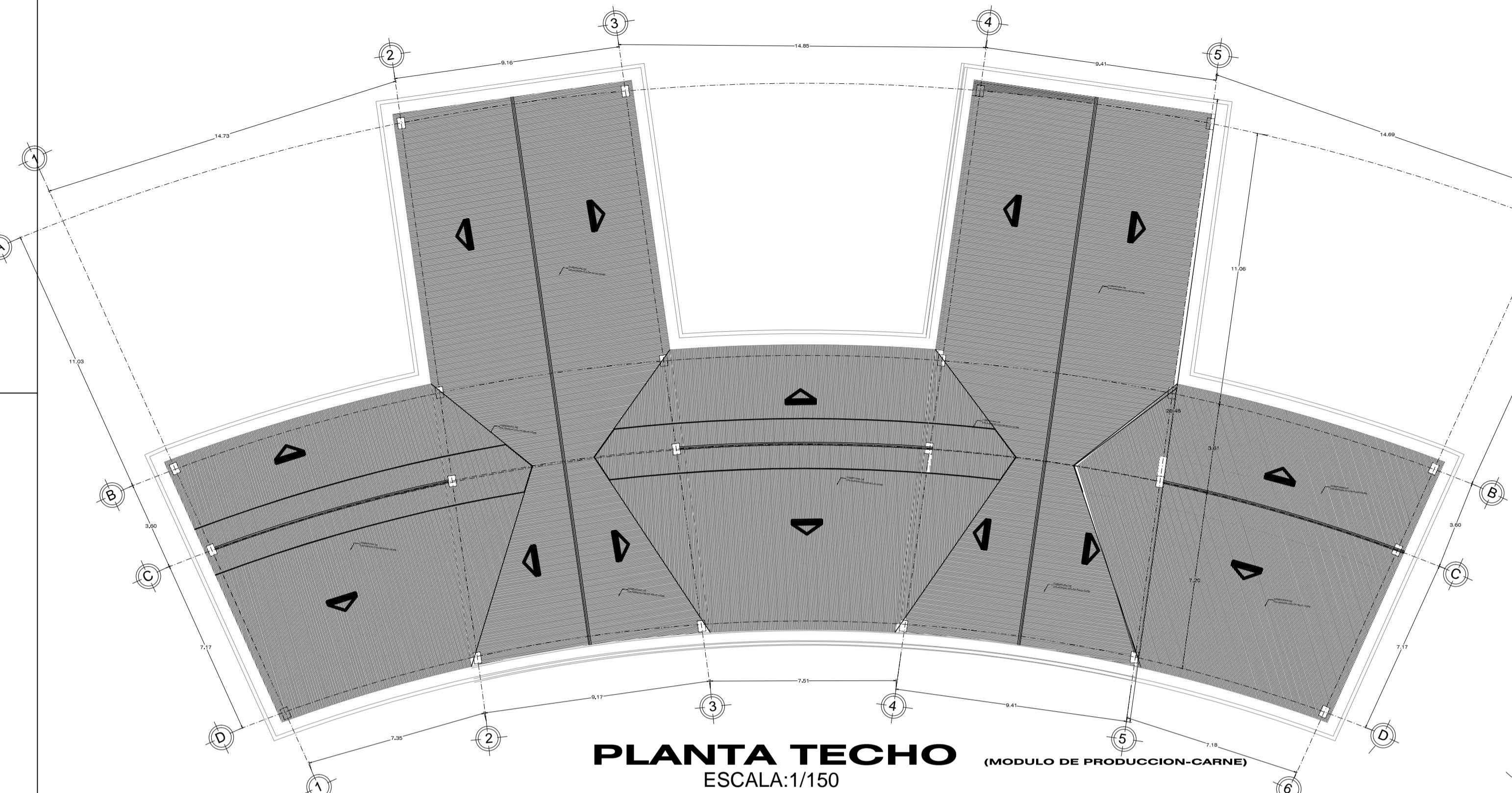
DIRECTOR:
M.Sc. RUBEN ARTURO CACSIRE GRIMALDOS

FECHA DE ENTREGA : 10 DE JUNIO DEL 2018

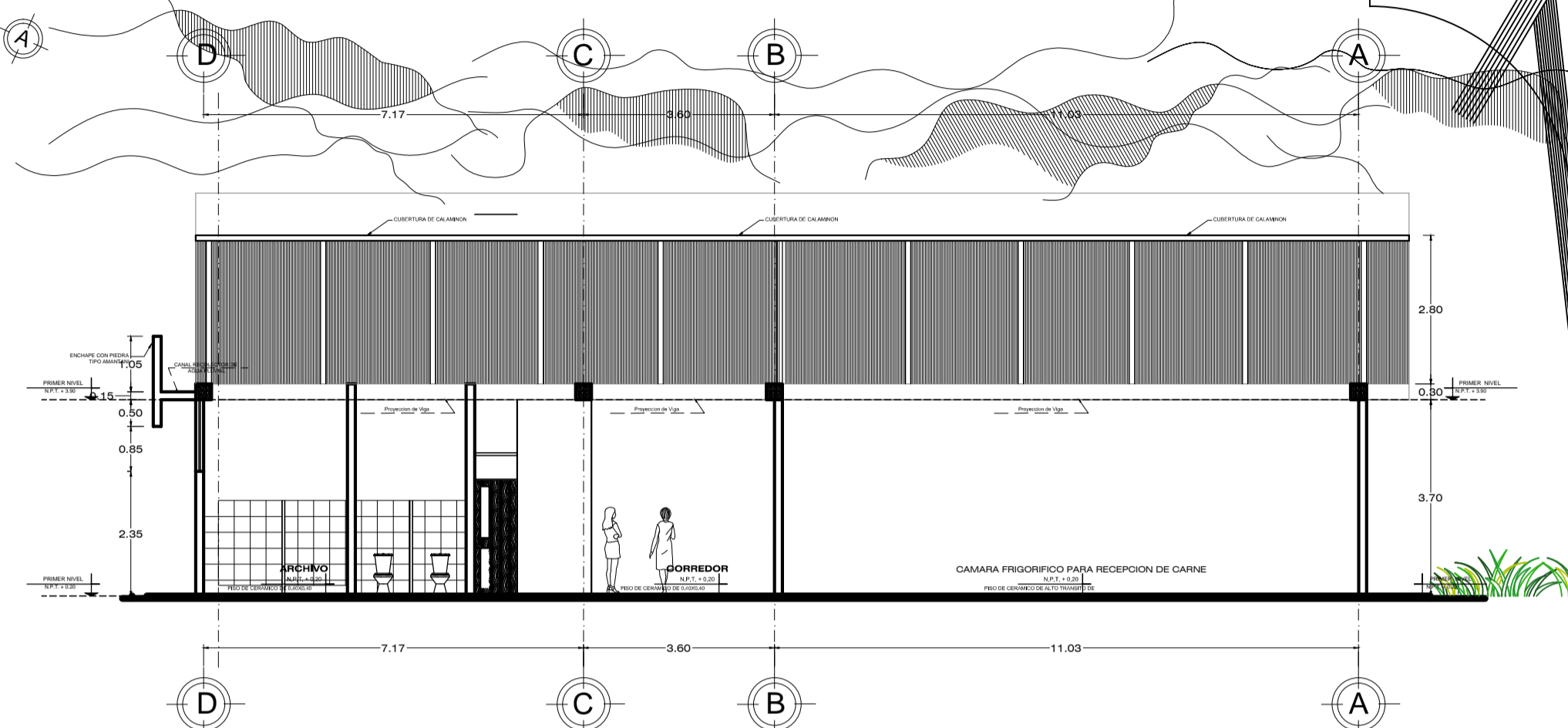


CONTENIDO.
ESCALA: INDICADO
DIBUJO: TESISISTAS

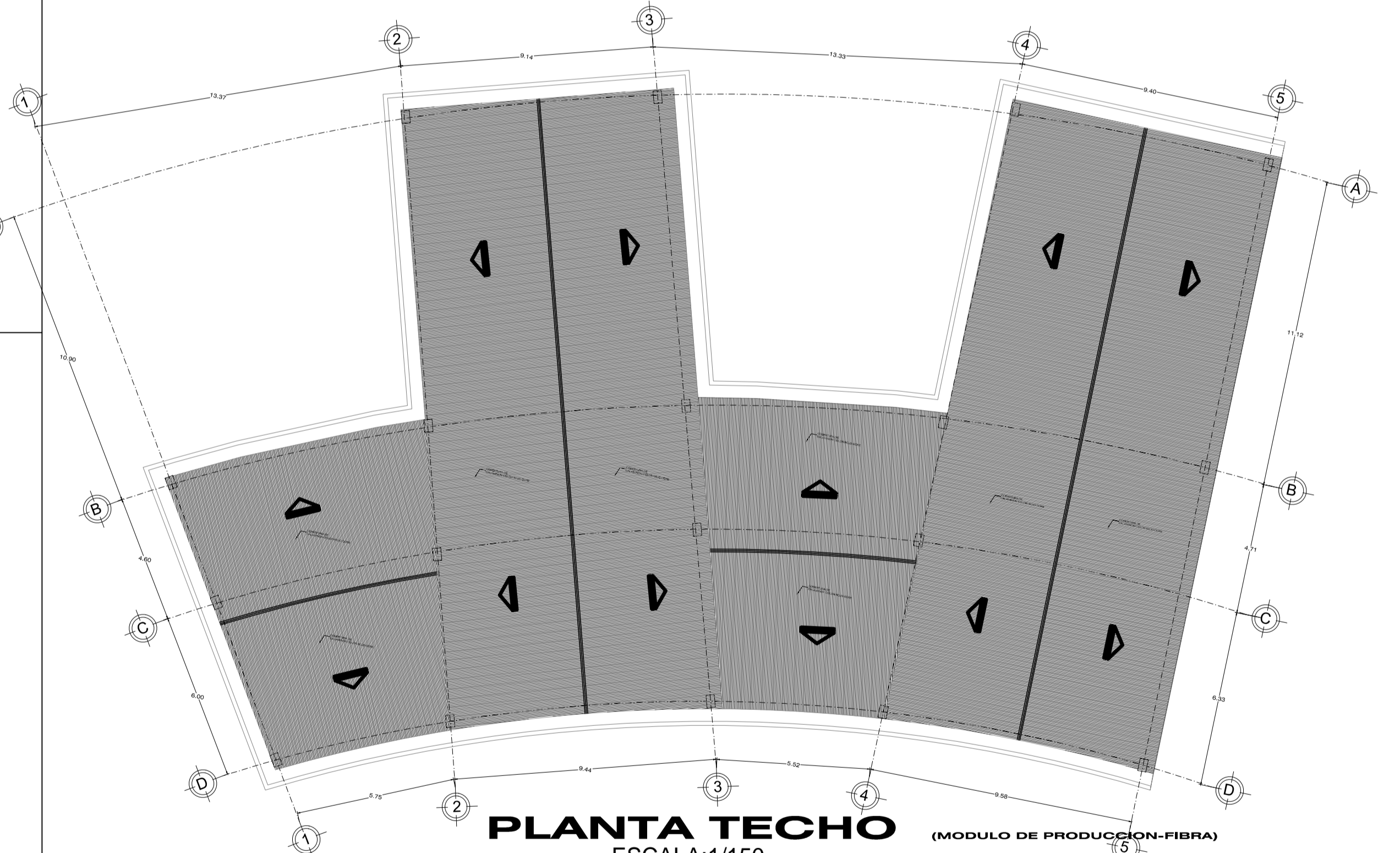
PLANO PLANTA TECHO-CORTE ELEVACION MODULO PRODUCCION CARNE Y FIBRA
CLAVE A-07



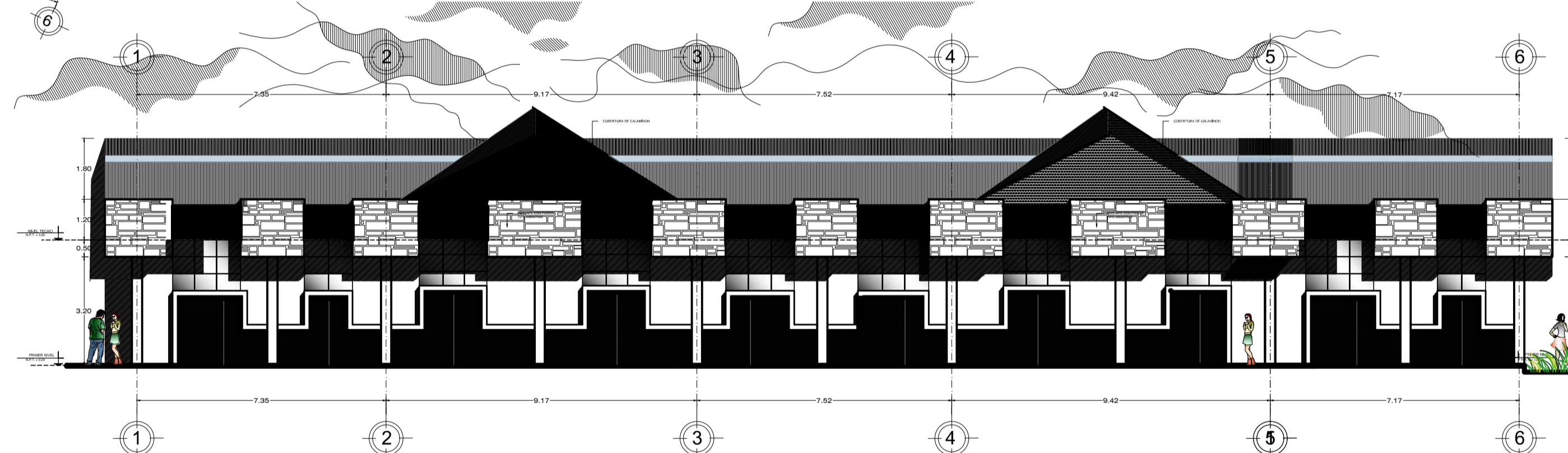
PLANTA TECHO (MODULO DE PRODUCCION-CARNE)
ESCALA:1/150



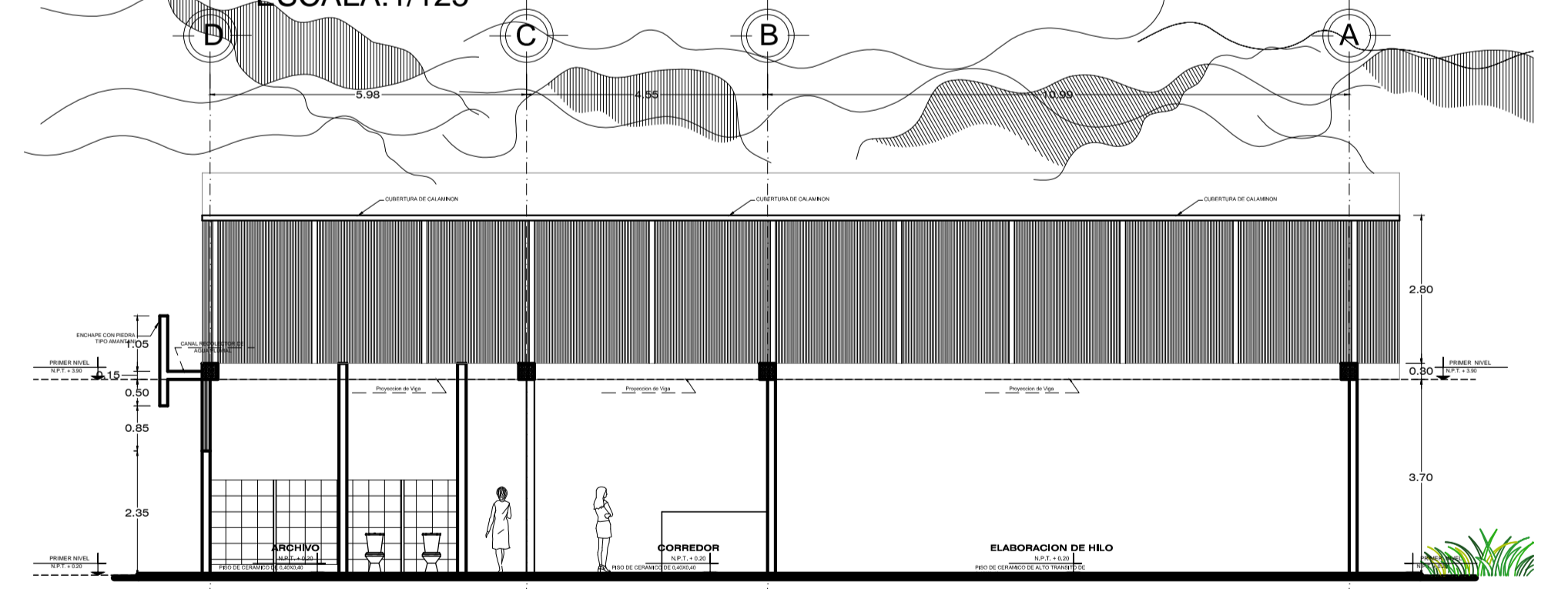
CORTE A-A (MODULO DE PRODUCCION-CARNE)
ESCALA:1/100



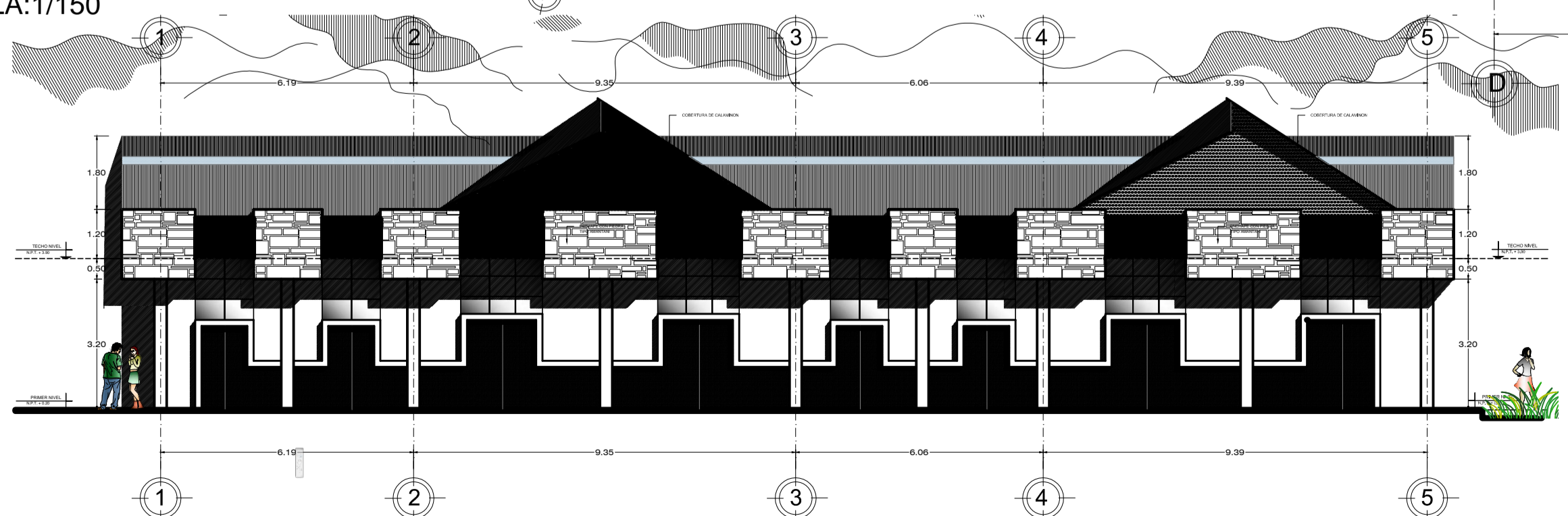
PLANTA TECHO (MODULO DE PRODUCCION-FIBRA)
ESCALA:1/150



ELEVACION PRINCIPAL (MODULO DE PRODUCCION-CARNE)
ESCALA:1/125



CORTE A-A (MODULO DE PRODUCCION-FIBRA)
ESCALA:1/100



ELEVACION PRINCIPAL (MODULO DE PRODUCCION-FIBRA)
ESCALA:1/125