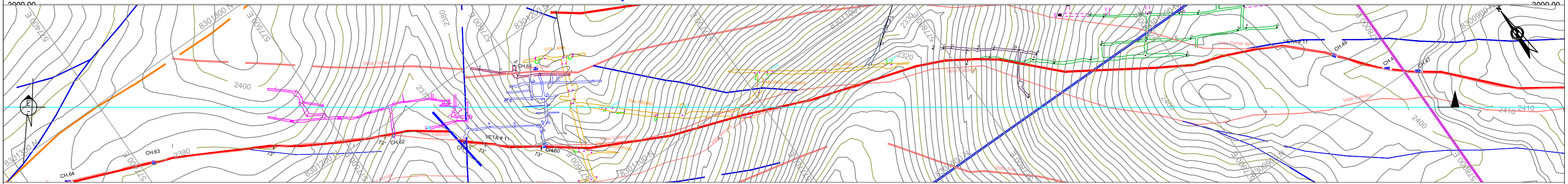
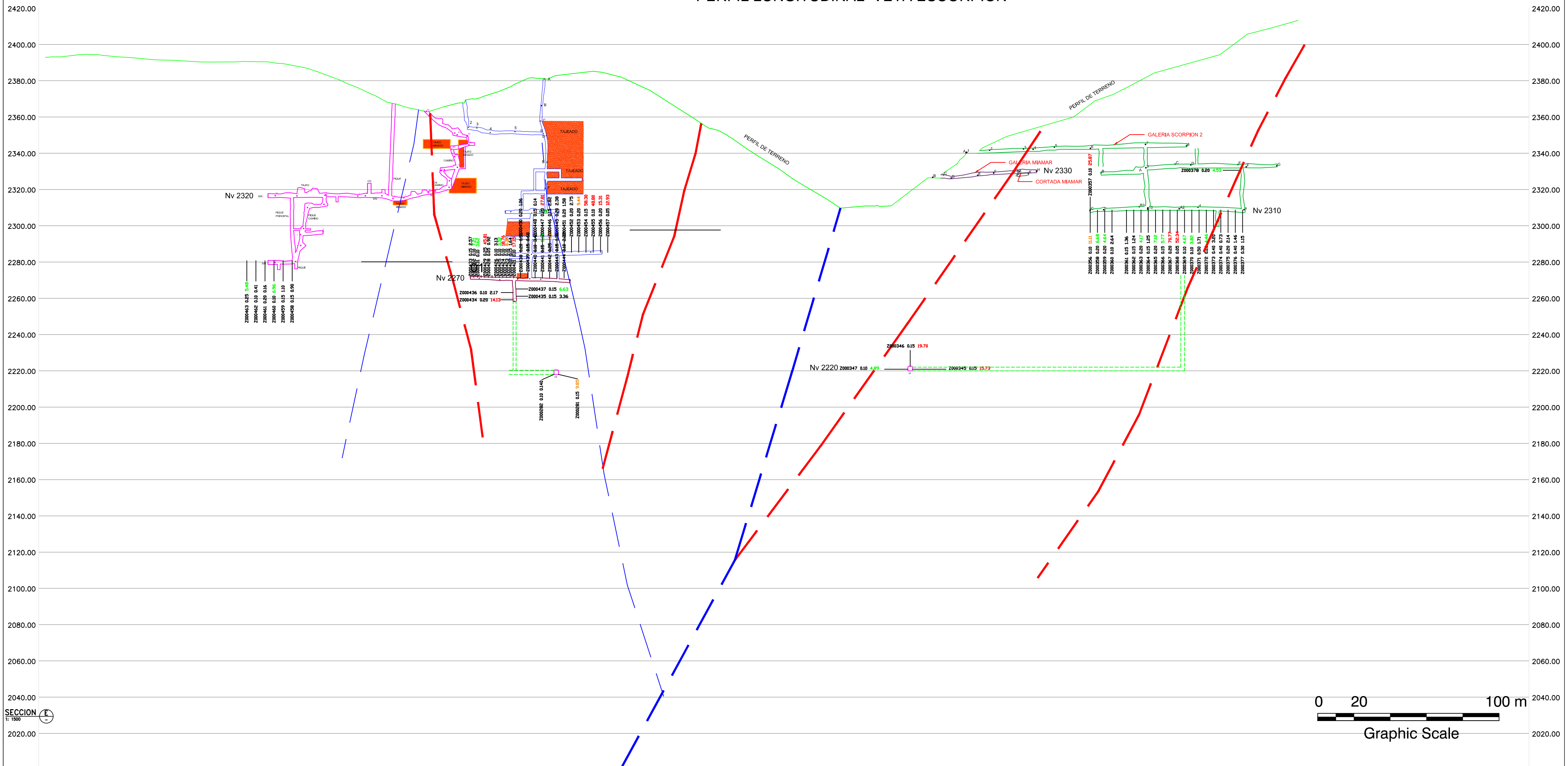


# PERFIL LONGITUDINAL VETA ESCORPION



**LEYENDA**

MILAGROS 100	SUB NIVEL = SN	VEA EN PRODUCCION	PROYECCION DE VETA
FLORENA 100	CAMERERA = CH	POZOS	POZOS
DATTELI 6	PUQUE = PU	CAMERERAS	CAMERERAS
	TAJO = TJ	PUZOS	PUZOS
		BOCAMINAS	BOCAMINAS
		PROYECTOS	PROYECTOS
		CURVAS DE NIVEL	CURVAS DE NIVEL

Medido	(>12 g/t AU)
Indicado	(> 7.60 A 11.9 g/t AU)
Inferido	(>3.60 A 7.59 g/t AU)

UNIVERSIDAD NACIONAL DEL ALTIPLANO - PUNO FACULTAD DE INGENIERIA GEOLÓGICA Y METALÚRGICA ESCUELA PROFESIONAL DE INGENIERIA GEOLÓGICA			
Elaborado:	Bach. Yack CASTILLO VILCA	Fecha:	ESTIMACIÓN DE RECURSOS Y RESERVAS
Aprobado:	Ing. Luis V. ORTIZ GALLEGOS	Objeto:	DEL YACIMIENTO AURIFERO FIDAM, SANCOS-LUCANAS-AYACUCHO
Elaborado:	Ing. Luis V. ORTIZ GALLEGOS	Escala:	MUESTREO VETA ESCORPION
Software:	Soft. Autodesk AutoCAD v. 2015	Fecha:	1/1,500
Ubicación:	Districto: Sancos-Santa Filomena	Provincia:	Lucanas
		Departamento:	Ayacucho
Datum: Provisional South American Datum 1956 UTM Zone 18S			