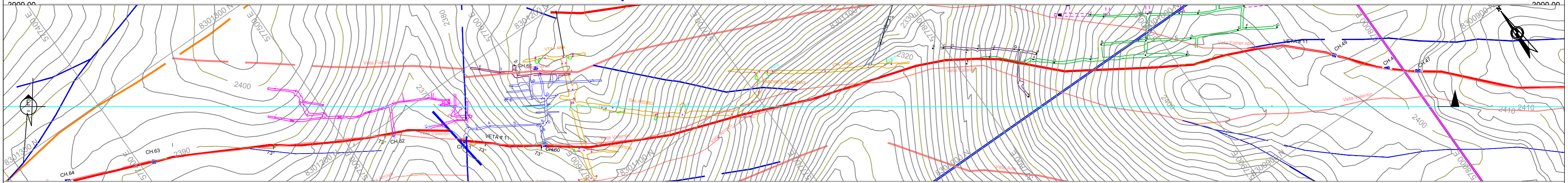
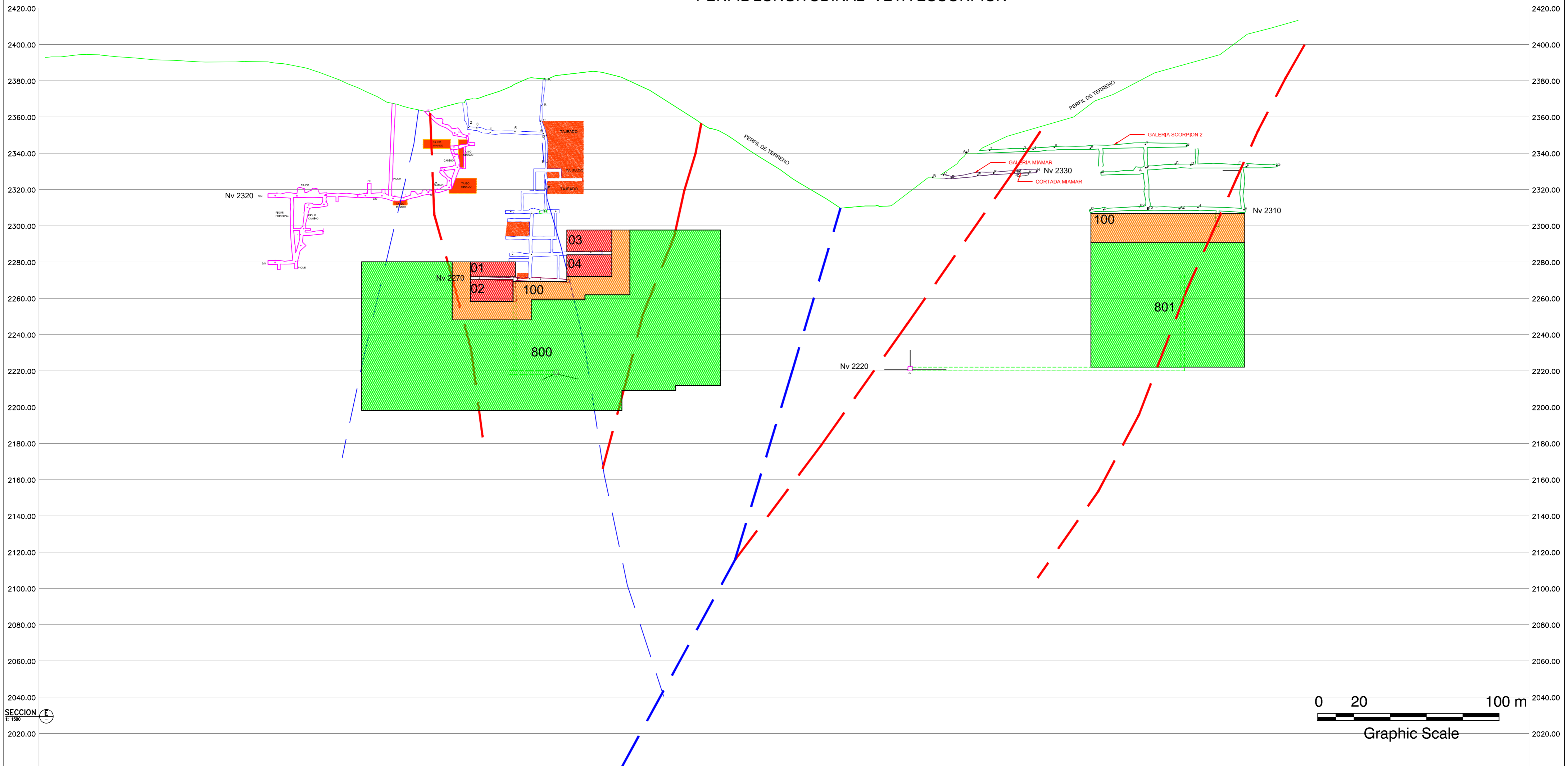


# PERFIL LONGITUDINAL VETA ESCORPION



**LEYENDA**

MILAGROS 100	SUB NIVEL = SM	VETA EN PRODUCCION	RECURSO MEDIDO
FLORENTINA 100	CHIMBENA = CH	PROYECCION DE VETA	RECURSO INDICADO
DATTELI 6	PIQUE = PI	POZOS	RECURSO INFERIDO
	TAJO = TJ	CHIMENAS	
		CAMINERA	
		PUERTOS	
		BOCANAS	
		PROYECTOS	
		CURVAS DE NIVEL	

		UNIVERSIDAD NACIONAL DEL ALTIPLANO - PUNO FACULTAD DE INGENIERIA GEOLOGICA Y METALURGICA ESCUELA PROFESIONAL DE INGENIERIA GEOLOGICA	
Elaborado:	Bach. Yack CASTILLO VILCA	Título:	ESTIMACION DE RECURSOS Y RESERVAS DEL YACIMIENTO AURIFERO FIDAMI, SANCOS-LUCANAS-AYACUCHO
Aprobado:	Ing. Luis V. ORTIZ GALLEGOS	Fecha:	CVE_01
Diseñado:	Ing. Luis V. ORTIZ GALLEGOS	Escala:	1/1,500
Software:	Soft. Autodesk AutoCAD v. 2015	ESTIMACION DE RECURSOS VETA ESCORPION	
Ubicación:	Distrito: Sancos-Santa Filomena	Provincia:	Lucanas
		Departamento:	Ayacucho
			Coordenadas: A-2
Datum: Provisional South American Datum 1956 UTM Zone 18S			