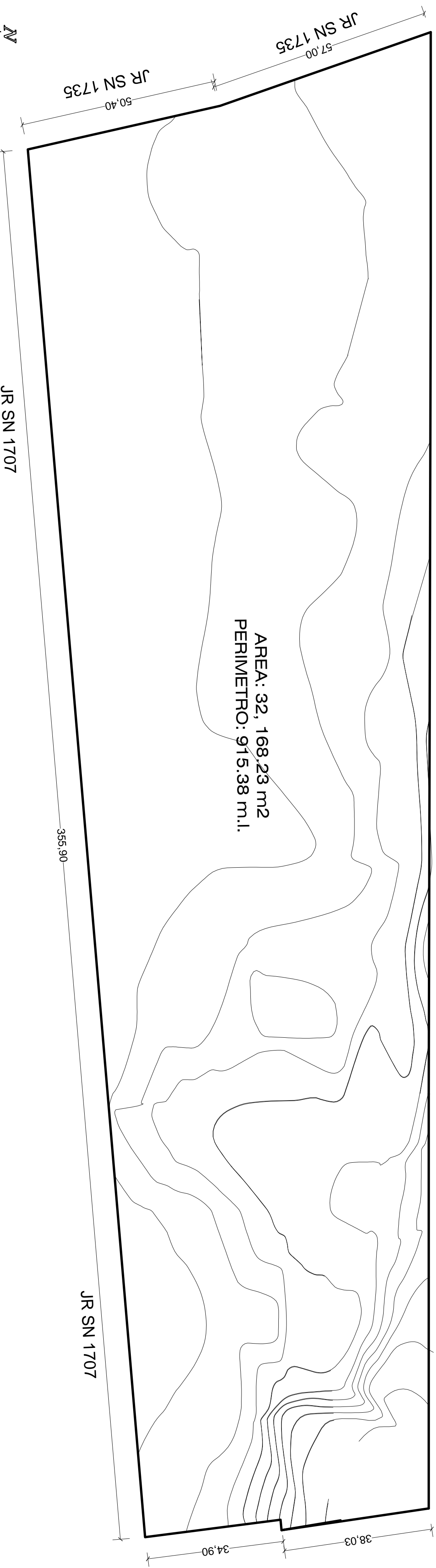


PLANO DE LOCALIZACION
ESC 1:5000

PLANO DE UBICACION
ESC 1:2500

AV SESQUICENTENARIO
63.90

AV SESQUICENTENARIO
377.28



AREA: 32.168,23 m²
PERIMETRO: 915,38 m.l.

CUADRO DE AREAS

AREA	32168.23 m ²
PERIMETRO	915.38 ml

PLANO PERIMETRICO
ESC 1:500

