

LEYENDA

	DESCRIPCION	ALTITUD m.s.n.m.
	MONTAÑAS	4250 - 4350
	COLINAS ALTAS	4150 - 4250
	COLINAS MEDIAS	4050 - 4150
	COLINAS BAJAS	3950 - 4050
	LADERAS / PLANICIE	3850 - 3950
	RIOS	
	PUEBLOS	
	LAGO	

		UNIVERSIDAD NACIONAL DEL ALTIPLANO PUNO ESCUELA PROFESIONAL DE INGENIERIA GEOLÓGICA			
PLANO DE GEOMORFOLÓGICO				LAMINA	
ELABORADO POR: FREDY S. HUARSAYA MEDINA					
Revisado Por: DR. RAUL MACHACA C.		Escala:			
Lugar y Fecha: Puno, 2017		1:50,000			



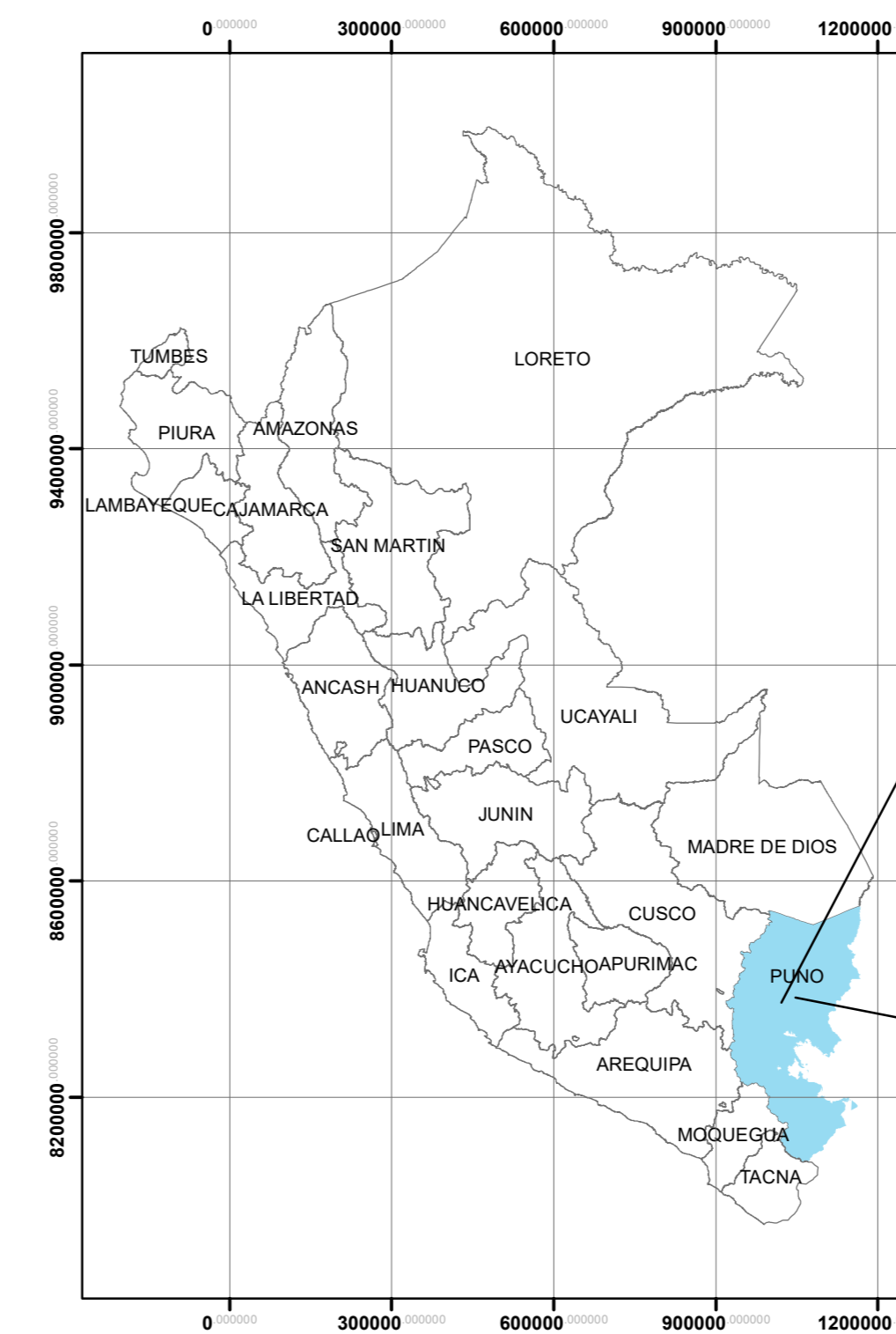
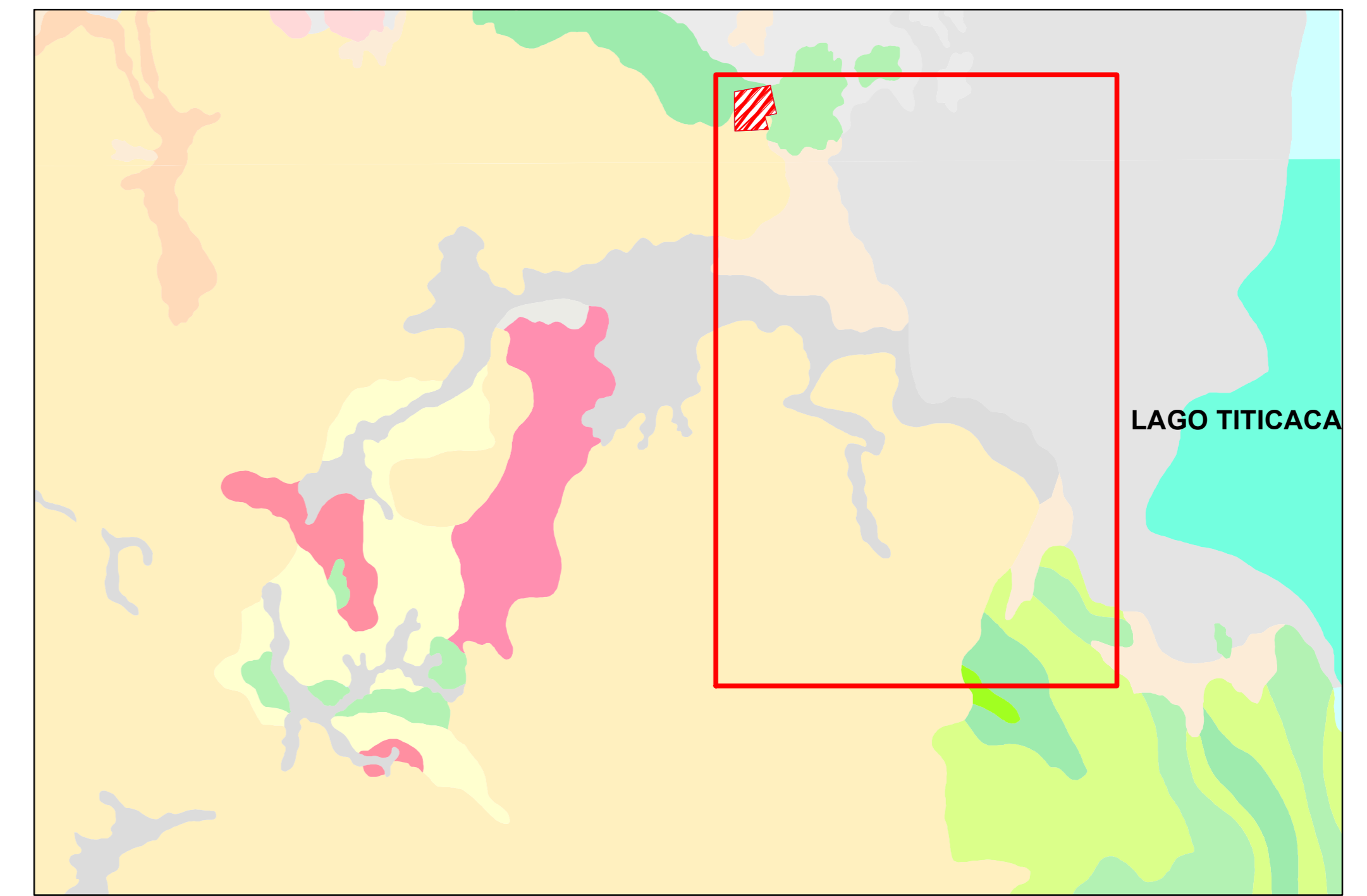
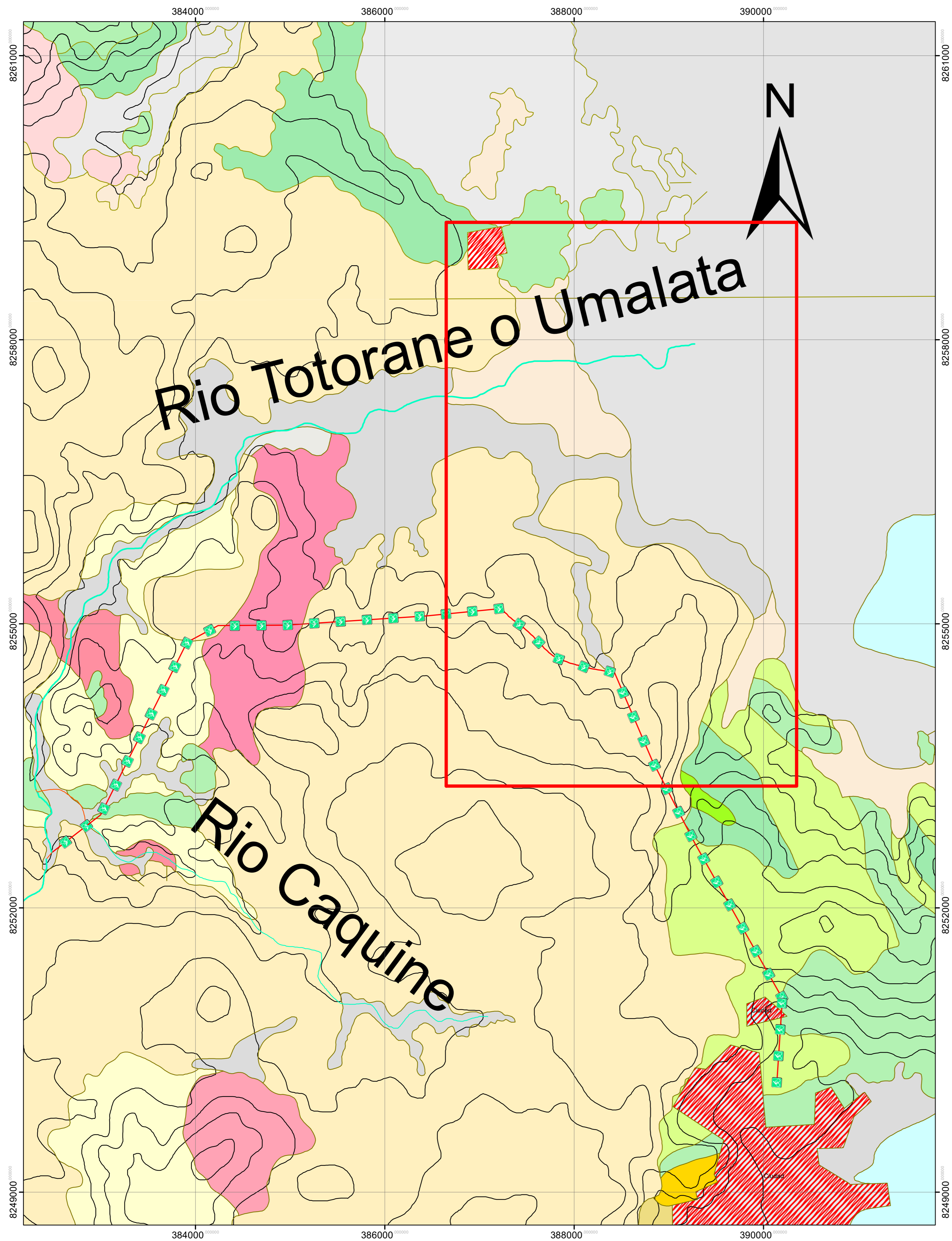
LEYENDA

Topografía

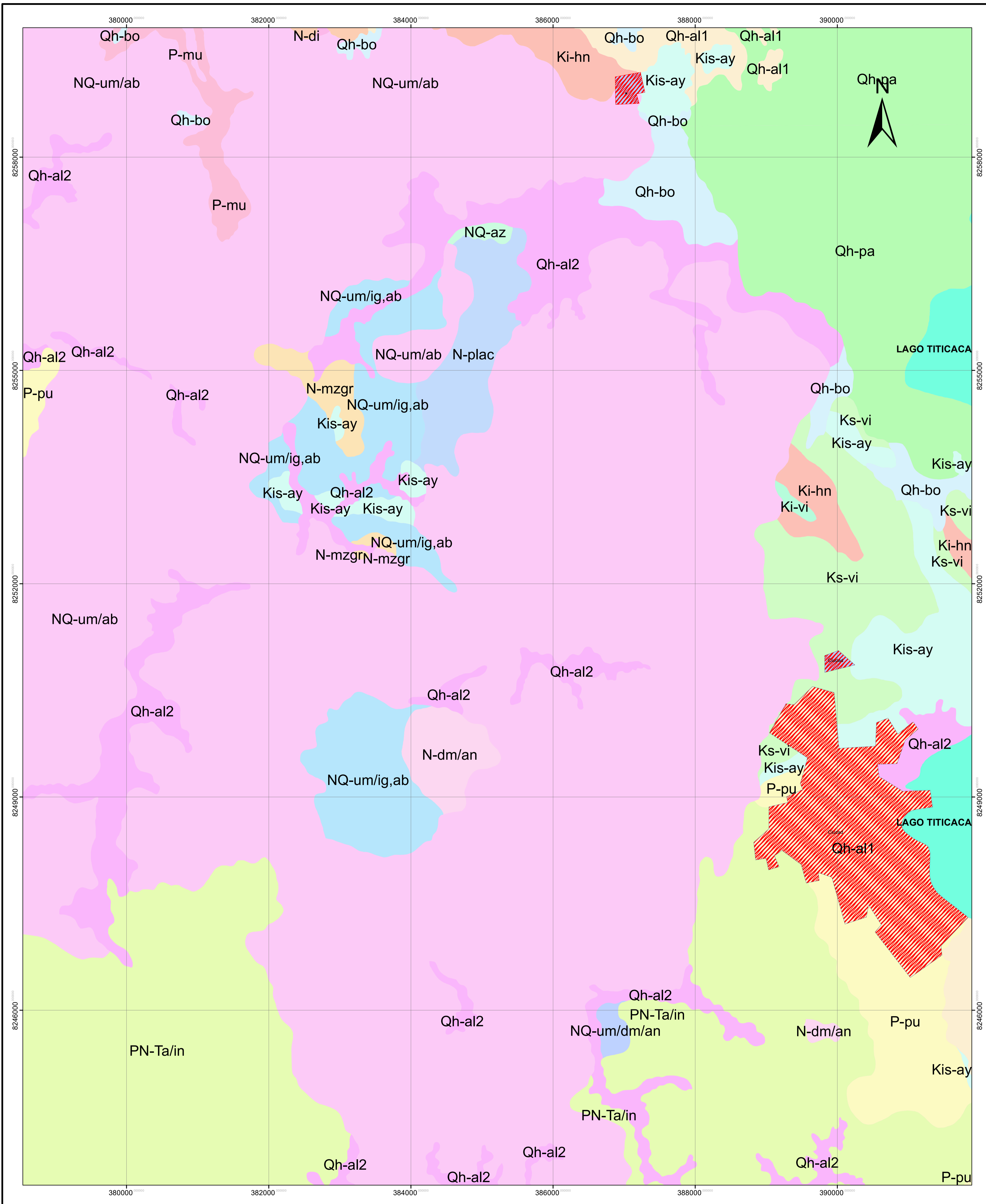
- Curva de nivel - Primaria
- Curva de nivel - Secundaria
- Depresion, escarpado

- Lago
- Rios
- Quebradas
- Tuberia Subterranea de Agua

UNIVERSIDAD NACIONAL DEL ALTIPLANO PUNO ESCUELA PROFESIONAL DE INGENIERIA GEOLÓGICA		
PLANO DE HIDROLÓGICO		
ELABORADO POR: FREDY S. HUARSAYA MEDINA		
Revisado Por:	DR. RAUL MACHACA C.	Escala:
Lugar y Fecha:	Puno, 2017	1:25,000
		04



		UNIVERSIDAD NACIONAL DEL ALTIPLANO PUNO ESCUELA PROFESIONAL DE INGENIERIA GEOLÓGICA			
PLANO DE UBICACION				LAMINA	
ELABORADO POR: FREDY S. HUARSAYA MEDINA				01	
Revisado Por:	DR. RAUL MACHACA C.	Escala:			
Lugar y Fecha:	Puno, 2017	1:24,000			



LITOLOGÍA

Ki-hn	N-di	N-mzgr	NQ-um/ab	P-mu	Qh-al1	Lago
Ki-vi	N-dm/an	N-plac	NQ-um/dm/an	P-pu	Qh-al2	Area urbano
Kis-ay	N-gd	N-se	NQ-um/ig,ab	PN-Ta/in	Qh-bo	
Ks-vi	N-mgr	NQ-az	Nm-ma/sed	PN-ta/bx-ig	Qh-co	
					Qh-pa	

UNIVERSIDAD NACIONAL DEL ALTIPLANO PUNO ESCUELA PROFESIONAL DE INGENIERIA GEOLÓGICA		LAMINA <h1>02</h1>
PLANO DE GEOLÓGICO		
ELABORADO POR: FREDY S. HUARSAYA MEDINA		
Revisado Por: ING. RAUL MACHACA C.	Escala:	
Lugar y Fecha: Puno, 2017	1:1,250,000	