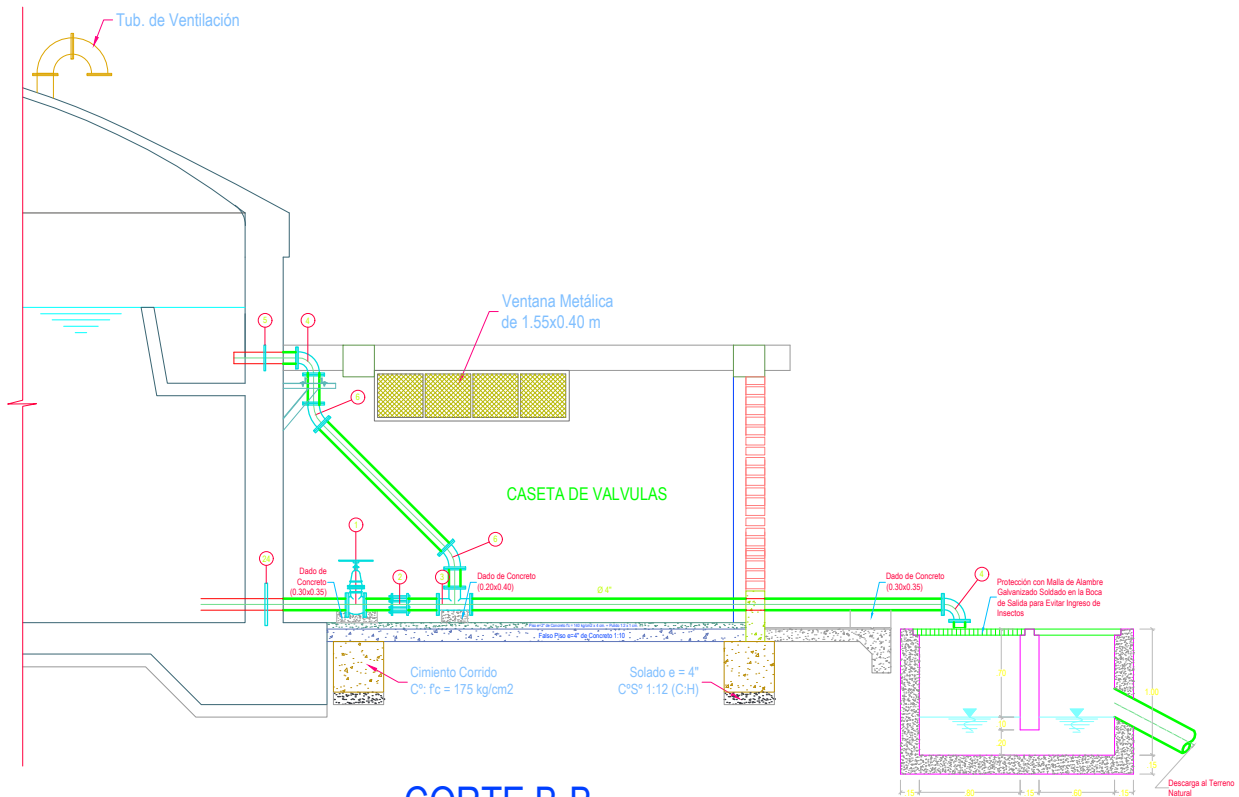
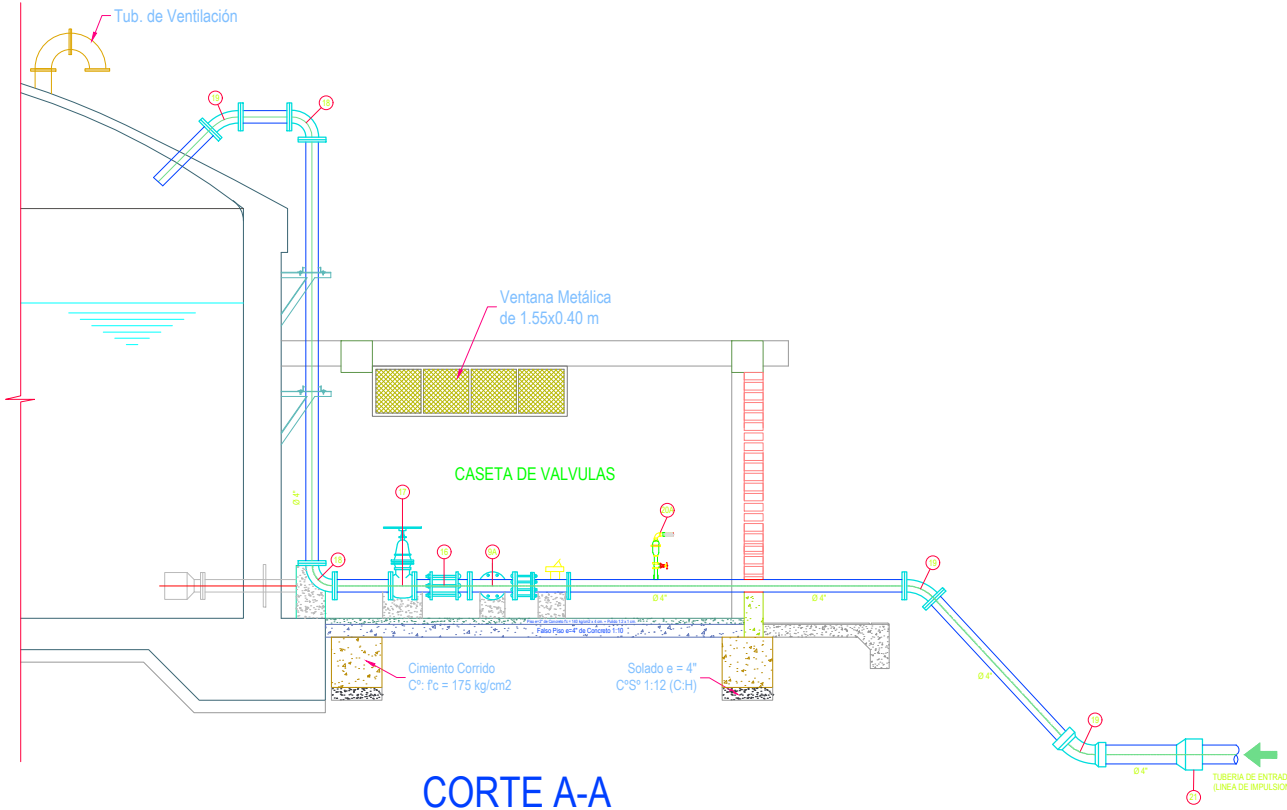


VISTA EN PLANTA
ESC: 1/75



CORTE B-B
ESC: 1/50



CORTE A-A
ESC: 1/50

CUADRO DE ACCESORIOS DE RESERVORIO

NUMERO	DESCRIPCION	DN (mm)	CANT.
1	VALVULA DE COMPUERTA	90	1.00
2	UNION FLEXIBLE TIPO DRESER	90	1.00
3	TEE	90x90	1.00
4	CODO	90°x90	1.00
5	BRIDA P/ ANCLAJE DE SECCION CUADRADA	90	1.00
6	CODO	45°x90	1.00
7	VALVULA DE COMPUERTA	110	2.00
8	UNION FLEXIBLE TIPO DRESER	110	2.00
9	TEE	110x110	1.00
9A	TEE	160x160	1.00
10	CODO	45°x110	2.00
11	CANASTILLA DE BRONCE	110	1.00
12	BRIDA P/ ANCLAJE DE SECCION CUADRADA	110	1.00
12A	BRIDA P/ ANCLAJE DE SECCION CUADRADA	160	1.00
13	TRANSICION Fº Fº AH. DUCTIL	110	1.00
13A	TRANSICION Fº Fº AH. DUCTIL	160	1.00
14	CODO	90°x110	2.00
15	BRIDA P/ ANCLAJE DE SECCION CUADRADA	75	1.00
16	UNION FLEXIBLE TIPO DRESER	110	1.00
16A	UNION FLEXIBLE TIPO DRESER	160	2.00
17	VALVULA DE COMPUERTA	160	1.00
18	CODO	160x160	1.00
19	CODO	160x160	2.00
20	VALVULA DE AIRE 1/2"	160	1.00
21	TRANSICION Fº Fº AH. DUCTIL	110	1.00
22	BRIDA ROMPE AGUA	90	1.00
23	BRIDA ROMPE AGUA	110	1.00

LAS TUBERIAS Y ACCESORIOS DENTRO DE LA CASETA SERAN DE ACERO SHEDULLE -40, ADEMAS TENDRA TRATAMIENTO DE ARENADO Y PINTADO PARA EVITAR SU CORROSION.
LOS ACCESORIOS Y VALVULAS SERAN DE CLASE PN 10
LAS ESCALERAS INTERIORES DEL RESERVORIO SERAN PROTEGIDAS CON PINTURA BITUMINOSA Y DOS MANOS DE PINTURA ANTICORROSIVA DE USO NAVAL PREVIO ARENADO.



UNIVERSIDAD NACIONAL DEL ALTIPLANO
FACULTAD DE INGENIERIA AGRICOLA
ESCUELA PROFESIONAL DE INGENIERIA AGRICOLA

TESIS: EVALUACION DE LA CALIDAD DE AGUA PARA EL CONSUMO HUMANO EN LAS LOCALIDADES DE PAYLLAS Y MIRAFLORES DEL DISTRITO DE UMACHIRI - MELGAR - PUNO

PLANO: **INSTALACIONES DE CASETA DE VÁLVULA**

TESISTA: Bach. WILSON IBAÑEZ CALDERON
ASESOR: Dr. EDILBERTO VELARDE COAQUIRA

DEPARTAMENTO: PUNO
PROVINCIA: MELGAR
DISTRITO: UMACHIRI
LOCALIDAD: PAYLLAS

LAMINA
PCV-4

REVISADO: Dr. EDILBERTO VELARDE COAQUIRA
APROBADO: JURADO EVALUADOR
DISEÑO CAD: W.I.C.
FECHA: JULIO - 2018
ESCALA: INDICADA